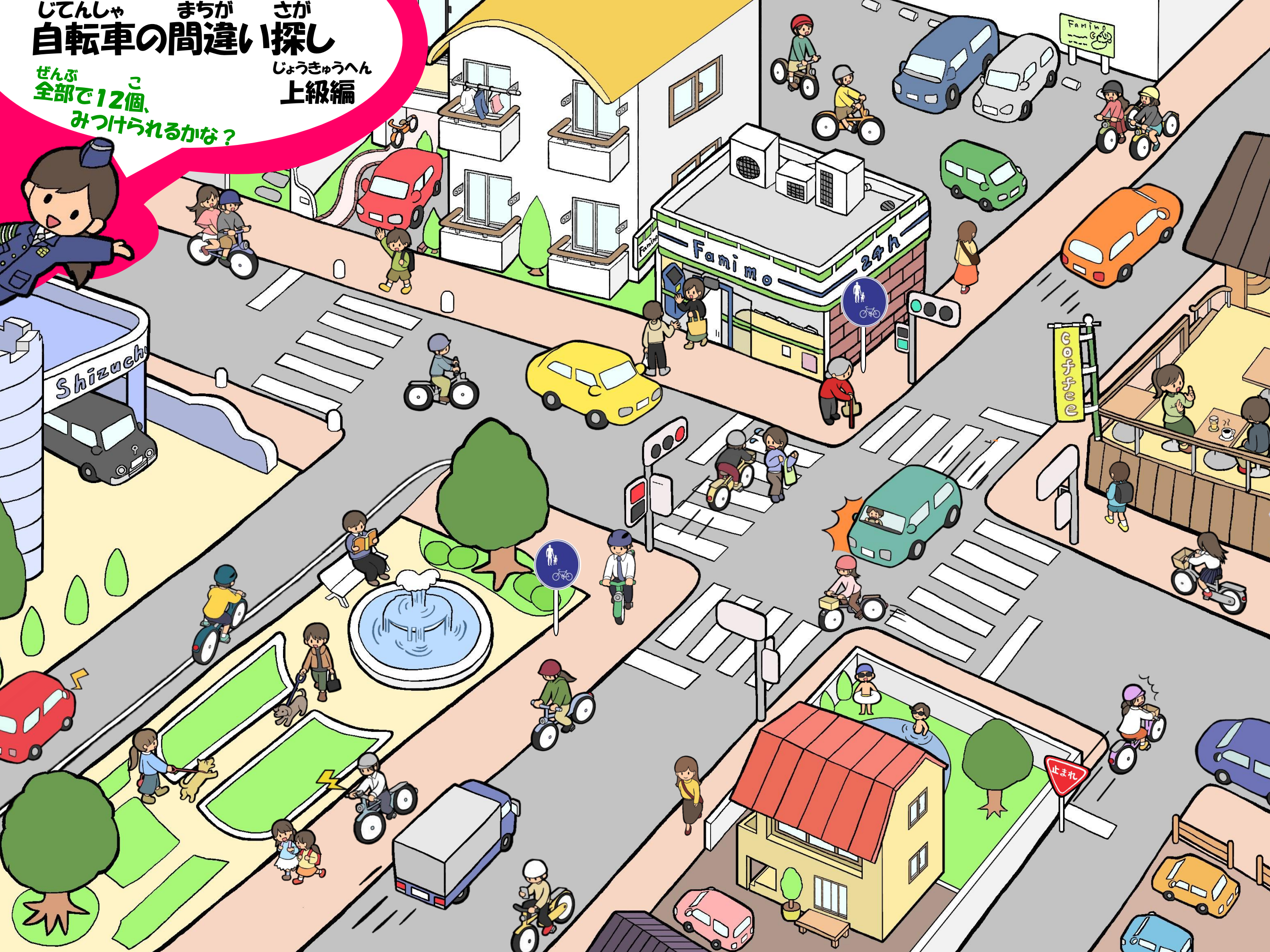


じてんしゃ まちが さが 自転車の間違い探し

ぜんぶ
全部で12個、
こ
みつけられるかな？

じょうきゅうへん
上級編



いはん じてんしゃ ルール違反の自転車をみつけられたかな？ 交通安全協会 清水地区支部

へいしんそうこう 並進走行

横に並んで走るとは
できません！
縦一列で走りましょう。

ひちやくよう ヘルメット非着用

自転車に乗ったら
ヘルメットをかぶるよう
努めなければなりません。
自分の命を守るためにも、
ヘルメットをかぶりましょう。

おっだんほどう 横断歩道で…

歩行者が横断歩道を
通行する妨げとなる場合は、
乗ったまま渡ることは
できません。
歩行者が渡っている時や
乗っていると危険な場合は、
降りて押していきましょう。

駐車場は車が出入りする危険な場所です。
駐車場で遊ぶのはやめましょう。

なな 斜め横断 おっだん

道路を斜めに横断するのは
渡る時間がかかり、とても危険です！
道路を渡るときは
まっすぐ渡りましょう。

ふたりの 二人乗り

普通自転車で
二人乗りはできません！
やめましょう。

みぎがわつうこう 右側通行

道路の右側は、
白い線（路側帯）の中でも
走るとはできません。
道路では、
左の端を走りましょう。

しんごうむし 信号無視

正面の信号が赤色の時
に左に曲がるのは
信号無視です！
曲がる時も正面の
信号機をみましょう。

けいたいでんわとうしよう 携帯電話等使用

スマートフォンなどを見なが
らの運転、通話をしながらの
運転はとても危険です！
絶対にやめましょう。

いちじふていし 一時不停止

「止まれ」のある一時停止場所では
自転車も止まらなくてはいけません。
停止線の手前で止まって、
安全をよく確かめてから進みましょう。

ほどう ひと 歩道で人をどかすためにベルを鳴らす

人をどかすためにベルを鳴らしてはいけません。
歩道は歩行者優先です。すぐに止まれる速さで車道寄りを
走り、歩行者の邪魔になるときは止まって譲りましょう。

