



# 小学校高学年 自転車の安全な乗り方テスト(20問)



問題を読んで□の中に○か×で答えましょう

年 組 名前

① 「一時停止」の標識がある場所

では車は止まらなければ  
いけませんが、自転車は、  
あぶ  
危なくなければ  
止まらなくてもよい。

ひょうしき ばしよ



⑥ 自転車に乗っていて歩行者とぶつか  
る事故を起こした。  
どちらにもケガは  
なかったが、警察に  
れんらく  
連絡をした。



② 自転車事故で自転車側の主な違反は  
「一時不停止」である。

じこ じてんしゃがわ おも いはん

いちじふていし



⑦ 自転車を利用する全ての人に  
ヘルメットの着用を努力義務化している。

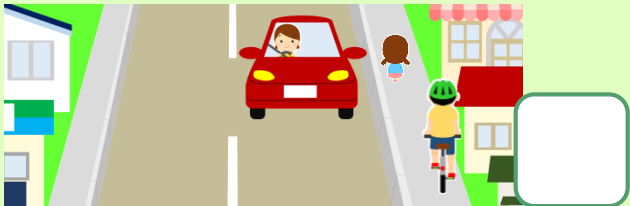
すべ

ちやくよう どりよくぎむか

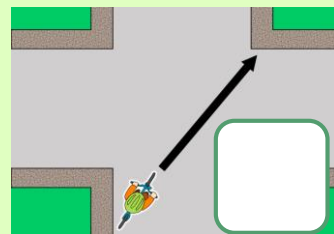


③ 歩道を自転車で通る時は、歩行者に  
気を付けて建物寄りを通る。

たてもものよ



⑧ 自転車が交差点を右に曲がる時には、  
できるだけ道路の  
真ん中を通過して、  
ななめに進む。

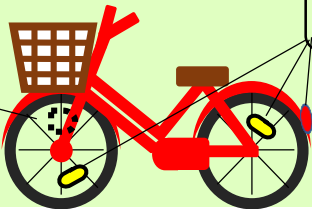


④ 反射器材がついていれば、ライトは  
ついていなくてもよい。

はんしゃきざい

はんしゃきざい  
反射器材

ライト…?



⑨ 自転車で車道を走行中、前方に  
交差点を左に曲がろうとしている  
トラックがいたが、  
気にせずまっすぐ  
進んだ。

ぜんぽう



⑤ 自転車に乗る前には、壊れているところ  
がないか、自分で点検をする。

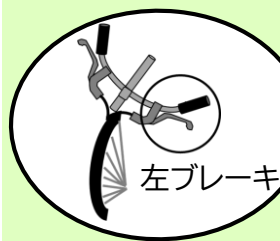
こわ

てんけん

- ブ ブレーキ
- タ タイヤ
- ハ 反射材 (ライト)
- シャ 車体
- バルバル



⑩ 左ブレーキは、前のタイヤにきく。



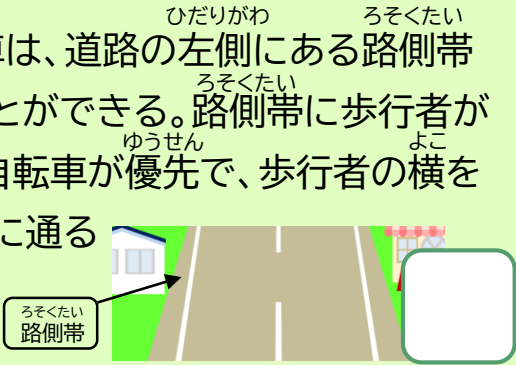
左ブレーキ



⑪ 自転車は、車道の左はしを通らなければならない。



⑫ 自転車は、道路の左側にある路側帯を通ることができる。路側帯に歩行者がいても、自転車が優先で、歩行者の横をすみやかに通ること。



⑬ 自転車は、「自転車専用通行帯」がある道路では、その通行帯を逆走することができる。



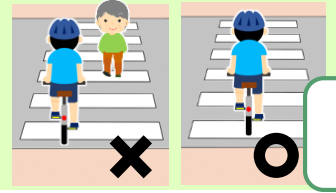
⑭ 自転車で通行することができる歩道では、歩行者に気を付けて通る。



⑮ 自転車で歩道を走行中、歩行者のめいわくになりそうな時は、ベル(警音器)を鳴らすか徐行しなければならない。



⑯ 自転車で横断歩道を渡る時は、横断している歩行者がいなければ自転車に乗ったまま渡ることができる。



⑰ 「歩行者・自転車専用」の表示板がある歩行者用信号機は、自転車も歩行者用信号機を見て進む。



⑱ 信号機や「一時停止」の標識のない交差点では、安全確認をする必要はない。



⑲ 他の自転車と並んだり競争したり、ジグザグ運転をしてはいけません。



⑳ 「一時停止」の標識を書いてみよう！

ひようしき

