



# 小学校3・4年生 自転車の安全な乗り方テスト(20問)



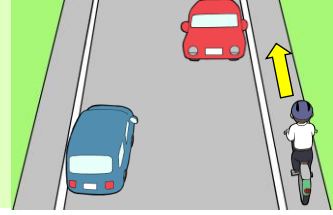
もんだい よ  
問題を読んで  の中に○か×で答えましょう

年 組 名前

- ① <sup>りょうあし</sup>両足先がつかない <sup>じてんしゃ</sup>自転車に乗ってはいけない。




- ⑥ <sup>しろ</sup>白い線があれば <sup>どうろ</sup>道路の <sup>みぎがわ</sup>右側を <sup>じてんしゃ</sup>自転車で走ってもよい。




- ② <sup>みぎ</sup>右ブレーキがこわれている <sup>じてんしゃ</sup>自転車に乗ってもよい。



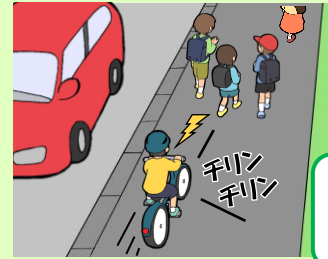

- ⑦ この <sup>ひょうしき</sup>標識がある <sup>ほどう</sup>歩道は、<sup>じてんしゃ</sup>自転車に乗って通ってもよい。



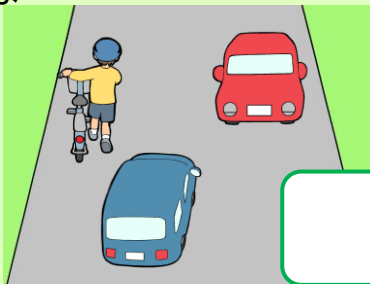

- ③ <sup>じてんしゃ</sup>自転車に乗るときは、ヘルメットをかぶる。



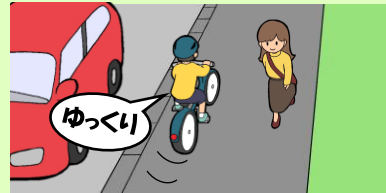

- ⑧ <sup>ほどう</sup>歩道に人が多いときは、ベルを鳴らしながら走る。



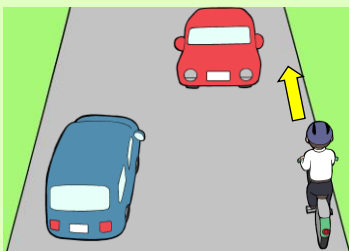

- ④ <sup>はっしん</sup>発進するときは <sup>みぎがわ</sup>右側から、<sup>じてんしゃ</sup>自転車にまたがる。




- ⑨ <sup>ほどう</sup>歩道を走るときは、<sup>しゃどう</sup>車道寄りの <sup>ぶがん</sup>部分をすぐに止まれる <sup>はや</sup>速さで走る。




- ⑤ <sup>じてんしゃ</sup>自転車は <sup>どうろ</sup>道路の <sup>みぎがわ</sup>右側を <sup>はし</sup>走る。




- ⑩ <sup>ほどう</sup>歩道で歩いている <sup>ひと</sup>人の <sup>じてんしゃ</sup>自転車の <sup>ほう</sup>方が止まりましょう。



⑪ ひょうじばん しんごうき  
このような表示板がある信号機のところでは、自転車は歩行者用信号機に  
ほこうしゃよう しんごうき  
歩行者用信号機に  
したがう。

表示板

⑫ こうさてん ひだり ま  
⑫ 交差点で左に曲がろうとしている  
くるま ちか  
車に近づい  
てもよい。

⑬ じてんしゃおうだんたい かなら  
⑬ 「自転車横断帯」があったら必ずそこ  
とお  
を通る。

⑭ よる ひるま  
⑭ 夜や昼間でもトンネル  
こ きり  
や濃い霧のときは、  
かなら  
必ずライトをつける。

⑮ どうろ おうだん なな  
⑮ 道路を横断しようとするときは、斜め  
おうだん  
に横断してもよい。

⑯ あめ ふ  
⑯ 雨が降っているときは、かさをして  
じてんしゃ の  
自転車に乗ってもよい。

⑰ じてんしゃ じこ おお  
⑰ 自転車事故でいちばん多いのは、  
こうさてん  
交差点での「とびだし」である。

⑱ ともだち はなし よこ なら  
⑱ 友達と話をしながら、横に並んで  
はし  
走ってもよい。

⑲ と ひょうしき じてんしゃ  
⑲ 「止まれ」の標識があっても、自転車  
と  
は止まらなくてもよい。

⑳ けいたいでんわ つか の  
⑳ 携帯電話を使いながら、乗っては  
いけない。