

<清水区内人身交通事故発生状況>

令和6年1月1日～令和6年8月31日（速報値）

区分	件数		死者		負傷者	
		前年比		前年比		前年比
全事故	731	7	5	4	897	1
高齢者事故	288	-20	4	3	156	-22

10月から12月 交通事故 増加

年末に向け日の暮れが早い時期になります。
慌てず・落ち着いて行動をし、交通事故ゼロで一年をしめくくりましょう。

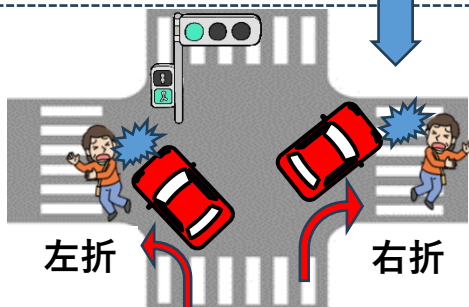
交通安全 NEWS

記事への
問い合わせ
366-
8663



清水地区支部
ホームページ

交通安全講習会のお申し込みの際
交通安全協会清水地区支部交通安全指導員
お問い合わせ（054・366・8663）



交通死亡事故が増加

5人中

4人が高齢者
2人が横断中

【横断する方】
青でも曲がる
車に注意

【ドライバーの方】
横断者を見落とさないように
安全確認

大雨の時は？

ドライバーのみなさん

災害時の確認をおきましょう



【進路変更時要注意】

●他車の水しぶきなどで視界が悪くなる為、安全確認を十分行う。

【路面が滑りやすくなる】

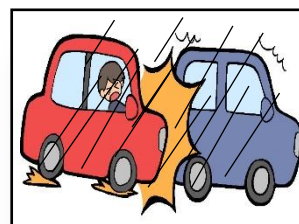
●スピードを落とし、車間距離を確保。急なハンドル操作やブレーキ操作も厳禁！

【浸水の危険がある場所の通行をさける】

●エンジン内部に水が入って走行不能に陥る。電気配線がショートして車両火災となる。



地下道路などに
冠水・水没
に注意！



大地震が発生した時は？

1. 道路の左端にとめる

（大きな建物の近くは避ける）

2. カーラジオで情報を聞く

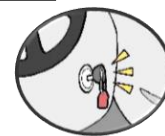
（周囲の状況に応じて行動する）

3. 運転する時は、道路の損壊・信号機の作動停止・道路上の障害物などに注意

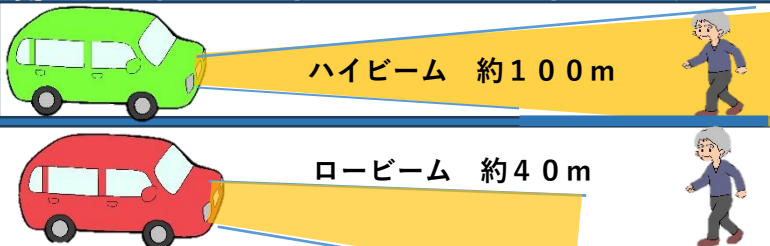
4. 車を置いて避難する時はできるだけ道路外の場所に車を移動

5. やむを得ず路上に置いて避難する時

ドアロックをしないでキーをつけたままか、車内のわかりやすい所に置く。
（避難する人などの通行の妨げとなるところには駐車しない）



日の暮れが早くなる為、早めのライト点灯を



秋・冬
9月～2月
16:00

●基本はハイビーム
効果的な切り替えを！
●反射材や
自発光式反射材の着用