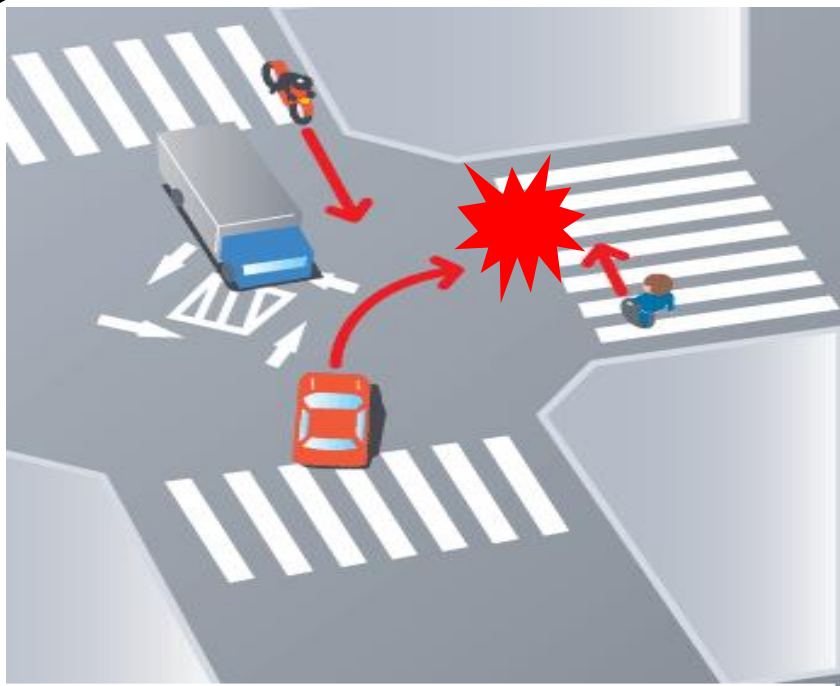
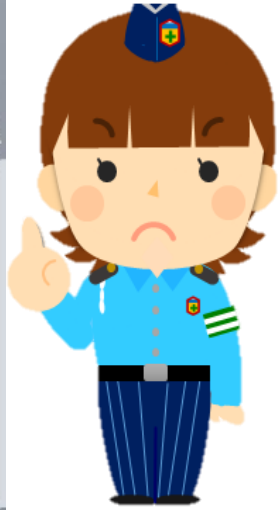


交通安全ニュース

令和6年秋号 第219号
交通安全協会富士宮地区支部
富士宮警察署



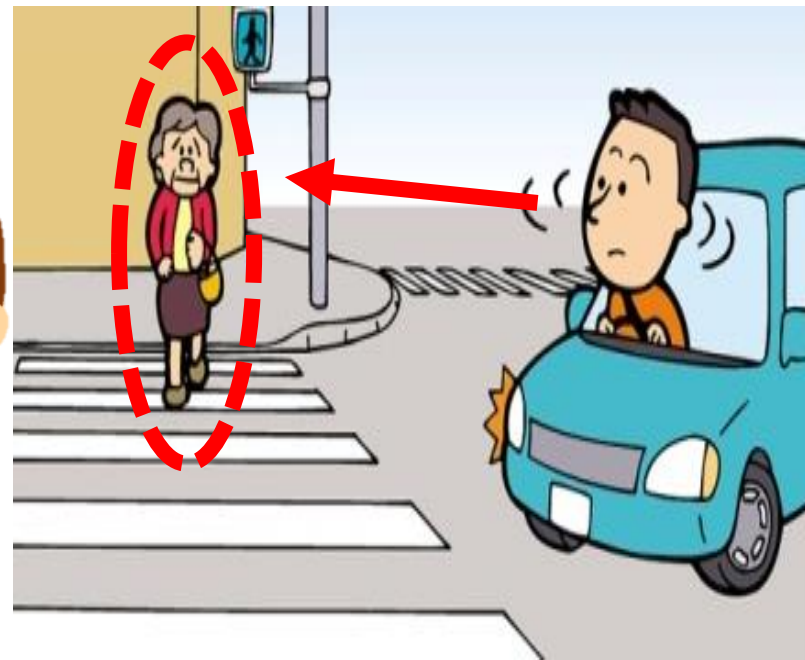
こんな事故に要注意！



交差点右折時、**横断者**の見落としに注意しましょう。
対向車の側方からすり抜けてくる**二輪車**にも注意！

事故を防ぐには、、、

交差点を曲がる時には、**横断者**や**自転車・バイク**などの**二輪車**がないか**安全確認**を**確実に**行いましょう！



多発

静岡県内
交通死亡事故

★夕暮れ夜間の事故防止★



ハイビームの活用を
早めの**ライトオン!**

ライト点灯目安時間
秋・冬 9月～2月
16:00

反射材の着用で
周囲に自分の存在を
アピール!
光って、目立って
交通事故防止★

