

令和6年

交通のあらし

～交通事故の発生状況～



御 殿 場 警 察 署
交通安全協会御殿場地区支部

目 次

第1	全国と静岡県发生交通事故	1
第2	御殿場警察署管内の交通事故	2～4
第3	御殿場警察署管内の各種事故	
1	死亡事故	5
2	歩行者事故	6
3	自転車事故	7
4	二輪車事故（自動二輪・原付）	8
5	幼・園児事故	9
6	小学生事故	10
7	中学生事故	11
8	高校生事故	12
9	高齢者事故（管内）	13
10	高齢運転者起因事故	14
11	若者起因事故	15
12	飲酒運転事故	16
13	交差点事故	17
	参考資料	
付1	交通安全協会について	18

凡 例

この統計表に用いている用語の意味等は次のとおりです。

- 1 「交通事故」とは、道路交通法第2条第1項第1号に規定されている道路上において車両、路面電車、列車の交通によって引き起こされた人の死亡又は死傷を伴う事故をいう。
- 2 「第1当事者」とは、最初に交通事故に関与した車両等（列車を含む）の運転者又は歩行者のうち、この事故における過失が重い者をいい、また、過失が同程度の場合には人身損傷程度が軽い者をいう。
- 3 「第2当事者」とは、最初に交通事故に関与した車両等（列車を含む）の運転者、歩行者又は物件のうち、第1当事者以外のものをいう。
- 4 「重体事故」とは、重傷事故のうち事故によって生命に関わる危険な状態をいう。
- 5 「死者」とは、事故発生後24時間以内に死亡したものをいう。

第1 全国と静岡県の交通事故

1 全国と静岡県の発生状況

区分 市町別	件数		死者		負傷者	
		前年比		前年比		前年比
全 国	290,895	-17,035	2,663	-15	344,395	-21,200
静 岡 県	17,441	-1,221	88	18	21,880	-1,693

2 都道府県別ワースト順位

ワースト順位	件数		ワースト順位	死者数	
	都道府県名	件数		都道府県名	死者
1	東 京	30,103	1	東 京	146
2	大 阪	24,780	2	愛 知	141
3	愛 知	24,506	3	千 葉	131
4	神 奈 川	20,750	4	大 阪	127
5	福 岡	18,473	5	埼 玉	113
6	静 岡	17,441	6	兵 庫	109
7	埼 玉	15,831	6	神 奈 川	109
8	兵 庫	15,551	8	北 海 道	104
9	千 葉	12,587	9	茨 城	94
10	群 馬	9,059	10	福 岡	91
			11	静 岡	88

3 県下各署・隊別

警察署名	件数	死者	負傷者
下 田	158	5	213
伊 豆	213	1	280
三 島	583	3	722
伊 東	225		277
熱 海	146		207
沼 津	1,035	4	1,280
裾 野	334	1	406
御 殿 場	383	5	474
富 士	1,149	8	1,413
富 士 宮	560	3	694
清 水	1,120	6	1,388
静 岡 中	1,196	11	1,399
静 岡 南	980	2	1,167
藤 枝	522	3	633
焼 津	746	1	948

警察署名	件数	死者	負傷者
島 田	371	4	486
牧 之 原	232		288
菊 川	239	1	313
掛 川	588	3	753
袋 井	491	1	627
磐 田	904	9	1,117
天 竜	72		93
浜 北	350	3	445
浜 松 東	1,674	2	2,133
浜 松 中 央	1,859	2	2,319
浜 松 西	571	3	739
細 江	269	3	335
湖 西	231	1	294
高 速 隊	240	3	437
合 計	17,441	88	21,880

第2 御殿場警察署管内の交通事故

1 発生状況

(1)過去の発生状況と人口推移

区分 年	件数	死者数	傷者数	人口			
				管内	御殿場市	小山町	高齢者
平成 17	1,141	9	1,613	105,815	84,564	21,251	18,451
18	1,005	11	1,435	106,263	85,210	21,053	19,165
19	1,021	6	1,417	106,953	86,141	20,812	19,840
20	990	8	1,413	107,465	86,788	20,677	20,456
21	868	3	1,174	108,056	87,318	20,738	21,019
22	936	1	1,341	108,218	87,596	20,622	21,537
23	958	5	1,279	107,956	87,553	20,403	21,760
24	862	4	1,160	108,153	87,959	20,194	22,094
25	849	7	1,130	107,356	87,544	19,812	23,045
26	811	5	1,125	108,797	89,231	19,566	24,425
27	740	4	1,020	108,659	89,338	19,321	22,244
28	775	5	1,094	108,312	89,178	19,134	25,821
29	680	3	929	107,995	89,073	18,922	26,453
30	659	3	881	107,637	88,856	18,781	26,878
令和元年	564	4	753	106,558	88,252	18,306	27,206
2	431	3	536	105,770	87,687	18,083	27,592
3	410	2	534	104,614	86,778	17,836	27,717
4	357	2	473	102,878	85,267	17,611	27,693
5	396	2	511	101,503	84,240	17,263	27,767
6	383	5	474	100,475	83,487	16,988	27,818

(2)市町別発生状況と免許人口

区分 市町	件数		死者数		傷者数		免許人口	高齢者 免許人口
	前年比	前年比	前年比	前年比				
御殿場市	340	-13	5	3	421	-38	59,250	15,011
小山町	43				53	1	12,205	3,825
管内	383	-13	5	3	474	-37	71,455	18,836

※免許人口及び高齢者免許人口は令和6年11月末現在

(3)物件事故月別発生状況

区分 月	1月	2月	3月	4月	5月	6月	7月	8月	9月	10月	11月	12月	合計
	御殿場市	202	203	212	180	191	175	221	200	209	225	243	
小山町	23	31	49	38	47	31	35	40	53	41	56	45	489
管内	225	234	261	218	238	206	256	240	262	266	299	310	3015

2 月別

月	1	2	3	4	5	6	7	8	9	10	11	12	計
件数	20	42	26	33	31	25	41	33	32	38	33	29	383

3 時間別

区分	0~	2~	4~	6~	8~	10~	12~	14~	16~	18~	20~	22~	計
御殿場市	6	1	1	37	52	39	39	43	51	38	24	9	340
小山町	1		2	4	7	6	6	1	11	5			43
計	7	1	3	41	59	45	45	44	62	43	24	9	383

4 曜日別

区分	日	月	火	水	木	金	土	計
御殿場市	34	53	52	63	48	38	52	340
小山町	5	4	8	6	9	8	3	43
計	39	57	60	69	57	46	55	383

5 路線別

区分		国道			県道		市町道	その他	計
		138号	246号	469号	主要 地方道	一般 県道			
御殿場市	件数	25	47	14	15	80	131	28	340
	死者			1		1	3		5
	負傷者	30	65	18	21	92	164	31	421
小山町	件数	2	12			11	11	7	43
	死者								
	負傷者	2	15			15	14	7	53
計	件数	27	59	14	15	91	142	35	383
	死者			1		1	3		5
	負傷者	32	80	18	21	107	178	38	474

6 事故類型別

(件数)

区分 市町別	人対車両					車両相互							車 両 単 独	踏 切	計
	対 背 面	横断		そ の 他	小 計	正 面 衝 突	追 突	出 会 い 頭	追 越 等	右 左 折	そ の 他	小 計			
		横断 歩道	そ の 他												
御殿場市	9	22	11	10	52	9	93	104	8	39	31	284	4		340
小山町		2		2	4	4	13	8	1	6	6	38	1		43
計	9	24	11	12	56	13	106	112	9	45	37	322	5		383

7 第一当事者違反別

違反別	区分	件数	前年比	
車 両 等	信号無視	29	3	
	通行区分	2	2	
	最高速度			
	追越違反			
	優先妨害	10	10	
	一時停止	36	4	
	歩行者妨害	24	1	
	酒酔運転			
	過労運転			
	安全 運 転	運転操作	26	2
		漫然運転	28	3
		脇見運転	33	-32
		動静注視	41	-10
		安全確認	117	-12
その他	24	12		
その他	11	3		
小計	381	-14		
歩 行 者	信号無視			
	横断	直前直後		
		その他		
	酩酊等			
その他				
小計				
不明	2	1		
計	383	-13		

8 第一当事者種別

種別	区分	件数	前年比
乗 用	大型		
	中型	2	2
	普通	202	31
	軽四	121	-21
貨 物	大型	6	-4
	中型	4	2
	準中型	8	-1
二 輪	普通	11	
	軽四	21	-15
	自二	1	-6
原付	2	-1	
自転車	5	1	
その他		-1	
計	383	-13	

9 交番・駐在所別

交番・駐在所名	区分	件数	死者	負傷者
小山	小	6		6
菅沼	菅	7		9
足柄	足	3		3
須走	須	6		6
北郷	北	21		29
高根	高	15	1	18
東田中	東	58	1	75
御殿場駅前	御	87	1	102
富士岡	富	69	1	80
原里印野	原	81		108
滝ヶ原	滝	4		7
中畑	中	26	1	31
計		383	5	474

第3 御殿場警察署管内の各種事故

1 死亡事故

(1) 発生状況

区分 市町別		死 者	
			前年比
静岡県		88	18
管内	御殿場市	5	3
	小山町		
計		5	3

(2) 死亡事故の状況

	日時・場所	当 事 者	事 故 状 況
1	2月3日(土) 午後11時8分頃 御殿場市新橋 市道	普通貨物自動車 (50代男性) × 原動機付自転車 (50代男性) 死亡	
2	5月22日(水) 午後2時23分頃 御殿場萩原 国道	準中型貨物自動車 (70代男性) × 歩行者 (40代女性) 死亡	
3	9月14日(土) 午後1時13分頃 御殿場市新橋 市道	普通乗用自動車 (30代女性) × 原動機付自転車 (70代男性) 死亡	
4	10月14日(月) 午後11時19分頃 御殿場市清後 県道	大型自動二輪車 (20代男性) 死亡 × 電柱	
5	11月30日(土) 午前9時24分頃 御殿場市竈 市道	中型貨物自動車 (30代男性) × 普通貨物自動車 (70代男性) 死亡	

2 歩行者事故

歩行者が、第1、第2及び第3以下の当事者となった人身事故の件数と、その事故から生じた歩行者の死傷者数である。

(1) 発生状況

市町別	区分	件数		死者		負傷者	
			前年比		前年比		前年比
静岡県		1,686	-60	32	6	1,694	-92
管内	御殿場市	52	9	1		51	9
	小山町	4	-1			4	-1
計		56	8	1		55	8

道路を横断するときのポイント



青信号でも止まって安全確認



(2) 月別

月	1	2	3	4	5	6	7	8	9	10	11	12	計
件数	6	9	1	8	3	2	1	4	5	7	5	5	56



横断中も安全確認

(3) 時間別

時間	0	2	4	6	8	10	12	14	16	18	20	22	計
件数			1	5	9	1	6	7	11	9	6	1	56

横断歩道は歩行者優先!

(4) 曜日別

曜日	日	月	火	水	木	金	土	計
件数	6	8	6	15	12	5	4	56

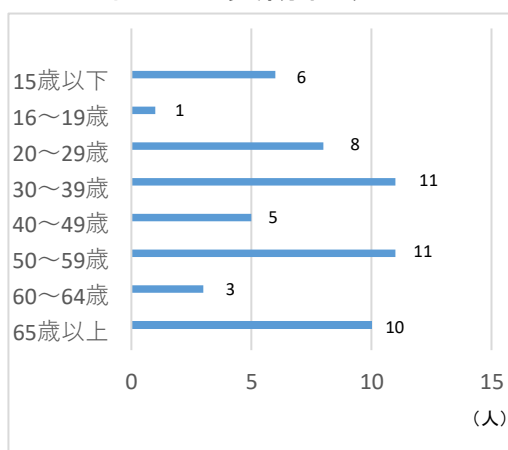


横断歩道を渡る歩行者を安全に渡らせることはドライバーの義務です。

(5) 事故類型別

事故類型	区分	件数	死者	負傷者	
人対車両	対背面	9		9	
	横断歩道	横断歩道	24	1	23
		その他	11		11
	その他	12		12	
計		56	1	55	

(6) 年代別(負傷者数)



しずおか

安全横断

三つの柱



一の柱

横断する
意思表示をしよう



二の柱

安全確認をしてから
横断しよう



三の柱

横断中も
安全確認をしよう



歩行者の
皆さん

こんな横断は ルール違反です!

ルール違反は交通死亡事故に直結します

横断歩道以外の所を渡る



- ドライバーの注意は横断歩道に向くため、その付近は見落としされやすく危険です。
- 道回りでも横断歩道を渡りましょう。

信号無視で横断する



- 青信号が点滅しているときは、横断せず次の青信号まで待ちましょう。
- 信号無視をすると死亡事故につながります。

道路を斜めに横断する



- スクランブル交差点以外の斜め横断は、接近してくる車の気づきが遅れて危険です。
- 斜め横断は絶対にやめましょう。

車の直前直後の横断



- 車の直前または直後は、その車が妨げになり見通せません。
- ドライバーの視界からも歩行者が見えないので、非常に危険です。

横断禁止場所を渡る



- 道路標識によって横断が禁止されている場所があります。
- 標識をよく確認しましょう。

マナーを守ろう
やめましょう
歩きスマホ



3 自転車事故

自転車が、第1、第2及び第3以下の当事者となった人身事故の件数と、その事故から生じた自転車の死傷者数である。

(1) 発生状況

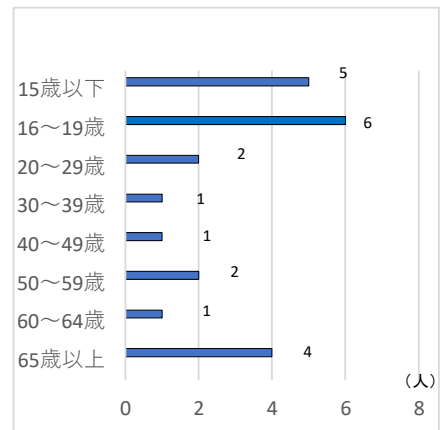
区分 市町別	件数		死者		負傷者	
		前年比		前年比		前年比
静岡県	2,613	-430	14	7	2,531	-440
管内						
御殿場市	21	-12		-1	21	-10
小山町	1	-2			1	-2
計	22	-14			22	-12



(2) 月別

月	1	2	3	4	5	6	7	8	9	10	11	12	計
件数	1	1	3	1	1	1	3	1	2	3	3	2	22

(6) 年代別(負傷者数)



(3) 時間別

時間	0	2	4	6	8	10	12	14	16	18	20	22	計
件数				5	2	4	1	2	5	2	1		22

(4) 曜日別

曜日	日	月	火	水	木	金	土	計
件数	2	2	2	9	5	1	1	22

(5) 事故類型別

事故類型		区分	件数	死者	負傷者
人対車両	対	背面			
	横断	横断歩道			
		その他			
	その他				
	小計				
車両相互	正面衝突		2		2
	追突				
	出会い頭		11		11
	追越等				
	右左折		8		8
	その他		1		1
小計		22		22	
車両単独					
踏切					
計			22		22

(7) 違反別(自転車が第一当)

違反		区分	件数	前年比	
車両等	信号無視			-1	
	通行区分				
	最高速度				
	追越違反				
	優先妨害				
	一時停止		3		
	歩行者妨害				
	酒酔運転				
	過労運転				
	安全運転	運転操作			
		漫然運転		1	-1
		脇見運転			-2
		動静注視			-1
安全確認			16	-8	
その他		1			
その他		1	-1		
計		22	-14		

努力義務化

自転車にのるなら

乗車用

ヘルメットをかぶろう!!

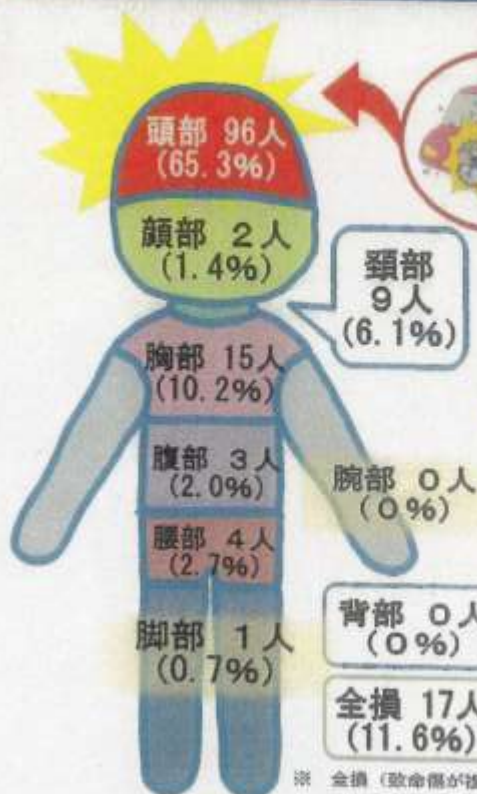


自転車とヘルメットはワンセットで使おうね。

令和5年4月1日から努力義務化となりました

自転車事故死者の人身損傷部位

(過去10年・平成26年～令和5年・静岡県内)



※ 窒息・溺死等10人を除く



自転車事故死者の致命傷は
頭部が約7割!

ヘルメットを着用しないと
致死率が2.4倍に!

ヘルメットにも盗難防止対策をしよう!



カギかけの一例



ワイヤー錠で
ロックを
しましょう!



4 二輪車事故

道路交通法上の自動二輪車及び原付自転車が、第1、第2当事者となった人身事故の件数と、その事故から生じた全死傷者数である。

(1) 発生状況

市町別	区分	件数		死者		負傷者	
			前年比		前年比		前年比
静岡県		1,813	-92	18	8	1,910	-160
管内	御殿場市	21	-10	3	3	19	-14
	小山町	4	2			4	2
計		25	-8	3	3	23	-12



(2) 月別

月	1	2	3	4	5	6	7	8	9	10	11	12	計
件数		2	3		3	3	5	1	3	3	1	1	25

(3) 時間別

時間	0	2	4	6	8	10	12	14	16	18	20	22	計
件数				4	1	3	4	3	3	2	1	4	25

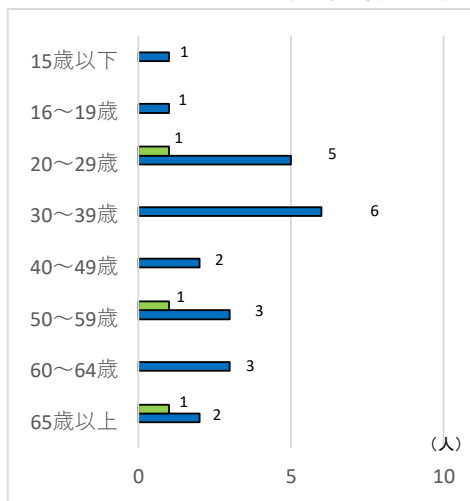
(4) 曜日別

曜日	日	月	火	水	木	金	土	計
件数	5	3	3	4	4	1	5	25

(5) 事故類型別

事故類型		区分	件数	死者	負傷者
人対車両	対背面				
	横断	横断歩道			
		その他			
	その他				
	小計				
車両相互	正面衝突				
	追突	6		6	
	出会い頭	7	1	7	
	追越等	1		1	
	右左折	9	1	8	
	その他	1		1	
小計		24	2	23	
車両単独		1	1		
踏切					
計			25	3	23

(6) 年代別(死者数・負傷者数)



(7) 違反別

違反		区分	件数	前年比	
車両等	安全運転	信号無視	4	3	
		通行区分			
		最高速度			
		追越違反			
		優先妨害			
		一時停止	3	2	
		歩行者妨害		-1	
		酒酔運転			
		過労運転			
		その他	運転操作		-1
			漫然運転	1	
			脇見運転	4	2
			動静注視	2	-3
安全確認	7		-11		
その他	2	1			
小計		24	-9		
不明		1	1		
計		25	-8		

5 幼・園児事故

幼児（未就園児）、園児（就園児）が、第1、第2及び第3以下の当事者（同乗者を含む）となった人身事故の件数と、その幼児、園児の死傷者数である。

(1) 発生状況

区分 市町別	件数		死者		負傷者	
		前年比		前年比		前年比
静岡県	301	-51		-1	335	-63
管内	御殿場市	3	-2		3	-3
	小山町	1	1		1	1
計	4	-1			4	-2

(2) 月別

月	1	2	3	4	5	6	7	8	9	10	11	12	計
件数						1		1	2				4

(3) 時間別

時間	0	2	4	6	8	10	12	14	16	18	20	22	計
件数										3	1		4

(4) 曜日別

曜日	日	月	火	水	木	金	土	計
件数			1			2	1	4

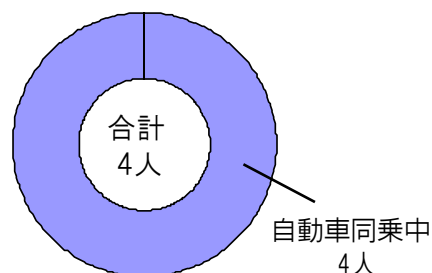
お子さんを車に乗せる際には、**チャイルドシート・ジュニアシート**に乗せ、ベルトを付けましょう。説明書に従い、体格に合ったものを緩みが無い様に取り付けましょう♡

(5) 事故類型

事故類型		区分	件数	死者	負傷者
人対車両	対面	背面			
		横断歩道			
		その他			
	その他				
	小計				
車両相互	正面衝突		1		1
		追突	1		1
	出会い頭		2		2
		追越等			
	右左折				
	その他				
小計			4		4
車両単独					
踏切					
計			4		4



(6) 状態別（負傷者数）



抱っこされていると・・・



時速40kmで衝突した場合、子供の体重の約30倍の衝撃が腕にかかります。(10kgの子供の場合300kgの衝撃)

そのまま座っていると・・・



急ブレーキや衝突したとき自分の足では踏ん張ることができません。ひどい時は車外放出されてしまいます。

6 小学生事故

小学生が、第1、第2及び第3以下の当事者(同乗者を含む)となった人身事故の件数と、その小学生の死傷者数である。

(1) 発生状況

区分 市町別	件数		死者		負傷者	
		前年比		前年比		前年比
静岡県	525	-73	1	1	592	-78
管内						
御殿場市	15	-1			15	-4
小山町	1	-1			1	-1
計	16	-2			16	-5

車は急に止まらない



飛び出しはダメ

(2) 月別

月	1	2	3	4	5	6	7	8	9	10	11	12	計
件数				3		4	2	1	1	3	1	1	16

(3) 時間別

時間	0	2	4	6	8	10	12	14	16	18	20	22	計
件数					2	2	2	4	4			2	16

道路を渡るとき

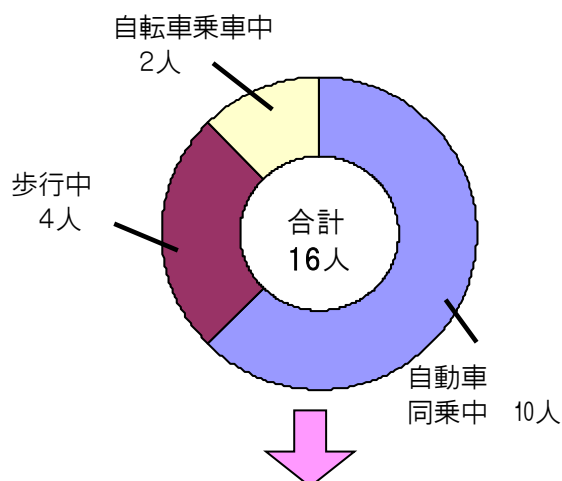
- ①止まる(飛び出し防止)
- ②右手を挙げる
- ③見る



(4) 曜日別

曜日	日	月	火	水	木	金	土	計
件数	4	2	1	4	2	2	1	16

(5) 状態別(負傷者数)



(6) シートベルト着用(負傷者数)

区分 着用状況	負傷者数
着用	10
非着用	
不明	
計	10

(7) 学校別

学校名	負傷者	前年比
御殿場市		
御殿場小学校	6	5
御殿場南小学校	2	-3
富士岡小学校	1	-1
神山小学校		-1
原里小学校		
玉穂小学校	1	
印野小学校		
高根小学校		-1
上小林分校		
朝日小学校	1	
東小学校	2	
小山町		
明倫小学校		
足柄小学校		
北郷小学校		-1
須走小学校		
成美小学校		
管外小学校	3	-3
計	16	-5

7 中学生事故

中学生が、第1、第2及び第3以下の当事者(同乗者を含む)となった人身事故の件数と、その中学生の死傷者数である。

(1) 発生状況

市町別	区分	件数		死者		負傷者	
			前年比		前年比		前年比
静岡県		390	-4			396	-6
管内	御殿場市	5	-1			5	-1
	小山町		-1				-1
計		5	-2			5	-2



ヘルメットを着用してイヤホンは外して安全な速度で歩行者に優しい運転をしましょう！

(2) 月別

月	1	2	3	4	5	6	7	8	9	10	11	12	計
件数		1		2		1			1				5



信号や横断歩道を正しく利用し
周囲に注意し安全に道路を利用しましょう。

(3) 時間別

時間	0	2	4	6	8	10	12	14	16	18	20	22	計
件数										3	2		5

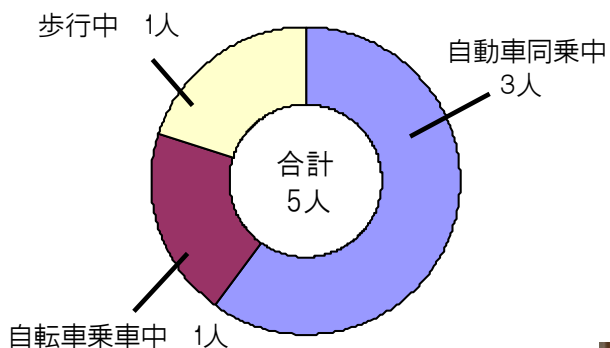
(4) 曜日別

曜日	日	月	火	水	木	金	土	計
件数		2				1	2	5

(7) 学校別

学校名		負傷者	前年比
御殿場	御殿場中学校	1	-1
	富士岡中学校	1	1
	原里中学校	1	-1
	西中学校	1	
	高根中学校		-1
	南中学校	1	1
小山	小山中学校		
	北郷中学校		
	須走中学校		
管外中学校		-1	
計		5	-2

(5) 状態別(負傷者数)



(6) 通行目的

目的	区分	負傷者
登校		
下校		
その他		5
計		5



R6.4.17 御殿場市立富士岡中学校
交通安全教室

8 高校生事故

高校生が、第1、第2及び第3以下の当事者(同乗者を含む)となった人身事故の件数と、その高校生の死傷者数である。

(1) 発生状況

市町別	件数		死者		負傷者	
	前年比		前年比		前年比	
静岡県	941	-55	1	1	893	-42
管内	御殿場市	12	-2		12	-1
	小山町					
計	12	-2			12	-1



(2) 月別

月	1	2	3	4	5	6	7	8	9	10	11	12	計
件数	1	2	2	1	1	1	1	1	2				12

(3) 時間別

時間	0	2	4	6	8	10	12	14	16	18	20	22	計
件数				4	1	2	2		1	1	1		12

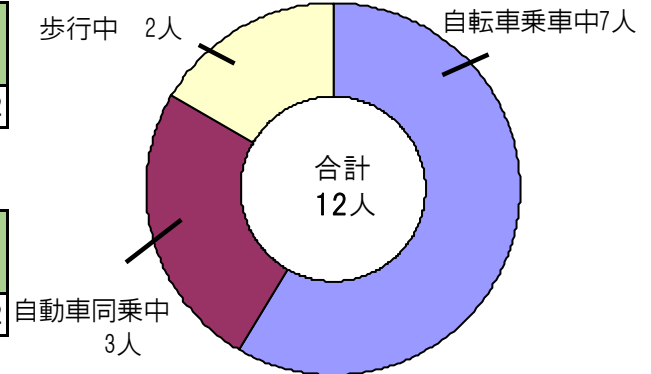
(4) 曜日別

曜日	日	月	火	水	木	金	土	計
件数	1	3	1	2	3	2		12

(5) 事故類型別

事故類型		区分	件数	死者	負傷者
人対車両	対背面				
	横断	横断歩道	2		2
		その他			
	その他				
小計			2		2
車両相互	正面衝突		1		1
	追突		1		1
	出会い頭		6		6
	追越等				
	右左折		2		2
	その他				
小計			10		10
車両単独					
踏切					
計			12		12

(6) 状態別(負傷者数)



(7) 違反別(高校生が第一当)

違反別		区分	件数	前年比	
車両等	車	信号無視	1	1	
		通行区分			
		最高速度			
		追越違反			
		優先妨害	1	1	
		一時停止	1	1	
		歩行者妨害	2	1	
		酒酔運転			
		過労運転			
		安全運転	運転操作	1	1
			漫然運転		
			脇見運転		-3
			動静注視		-1
			安全確認	5	-2
その他	1		1		
小計		12	-2		
歩行者	歩行者	信号無視			
		横断			
		直前直後			
		その他			
小計					
不明					
計		12	-2		

(8) 通行目的

目的	区分	負傷者数
登校		5
下校		5
その他		2
計		12

9 高齢者事故(管内)

高齢者(65歳以上)が、第1、第2及び第3以下の当事者(同乗者を含む)となった人身事故の件数と、その高齢者の死傷者数である。

(1) 発生状況

市町別	区分	件数		死者		負傷者	
		前年比		前年比		前年比	
御殿場市		131	-1	2	2	58	-9
小山町		18	-8			8	-5
計		149	-9	2	2	66	-14



R6.10.4 栢木シニアクラブ
交通安全講習会

(2) 月別

月	1	2	3	4	5	6	7	8	9	10	11	12	計
件数	9	18	7	13	9	5	15	14	18	11	12	18	149

(3) 時間別

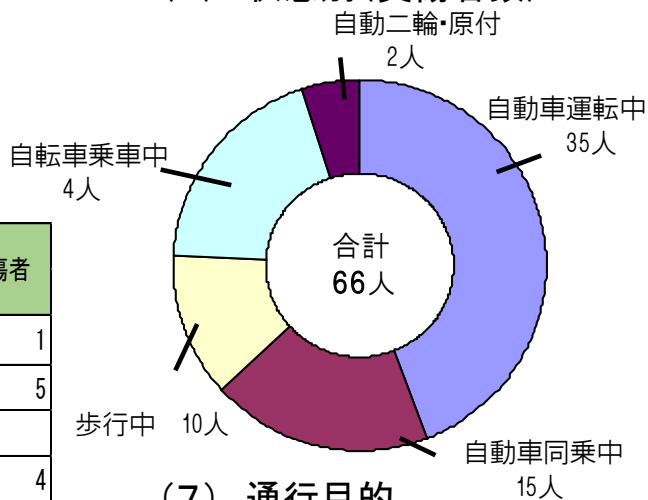
時間	0	2	4	6	8	10	12	14	16	18	20	22	計
件数	0	0	1	13	27	26	20	24	29	8	1	0	149



(4) 曜日別

曜日	日	月	火	水	木	金	土	計
件数	12	26	26	27	21	16	21	149

(6) 状態別(負傷者数)



(5) 事故類型別

区分		件数	死者	負傷者	
人対車両	対背面	5		1	
	横断	横断歩道	9		5
		その他	2		
	その他	6		4	
	小計	22		10	
車両相互	正面衝突	4		1	
	追突	29		15	
	出会い頭	51	2	27	
	追越等	3			
	右左折	23		8	
	その他	15		5	
	小計	125	2	56	
車両単独	2				
踏切					
計	149	2	66		

(7) 通行目的

目的	区分	負傷者
職業運転		1
業務目的		2
通勤出勤		3
通勤退社		3
観光等		2
散歩		2
買物		31
訪問		7
通院		4
送迎		3
帰省		1
その他		7
計		66

10 高齢運転者起因事故

65歳以上の者が、原付自転車以上の車両を運転し、第一当事者となった事故件数とこの事故から生じた全死傷者数である。

(1) 発生状況

区分 市町別	件数		死者		負傷者	
		前年比		前年比		前年比
静岡県	4,437	-316	22		5,490	-433
管内						
御殿場市	98	3	1	1	120	-7
小山町	14	-3			16	-5
計	112		1	1	136	-12

高齢ドライバーの皆さん!
安全運転をしていますか?



交通事故を起こさないポイント

- 体調が悪いとき…
- 夕方、夜間等周囲が暗いとき…
- 天気が悪い日…
- 慣れない道…



運転を控えましょう!

(2) 月別

月	1	2	3	4	5	6	7	8	9	10	11	12	計
件数	6	11	7	11	7	5	14	10	8	10	8	15	112

(3) 時間別

時間	0	2	4	6	8	10	12	14	16	18	20	22	計
件数	5	5	5	5	5	5	5	5	5	5	5	5	112

(4) 曜日別

曜日	日	月	火	水	木	金	土	計
件数	10	20	20	20	15	11	16	112

(5) 事故類型別

事故類型		区分	件数	死者	負傷者
人対車両	対面	背面	5		5
		横断歩道	5	1	4
		その他	2		2
	その他	5		5	
	小計		17	1	16
車両相互	正面衝突		3		5
	追突		18		22
	出会い頭		37		50
	追越等		3		3
	右左折		18		24
	その他		14		14
	小計		93		118
車両単独		2		2	
踏切					
計		112	1	136	

(6) 違反別

違反		区分	件数	前年比
車 等	信号無視	通行区分	6	
		最高速度		
		追越違反		
		優先妨害	1	1
		一時停止	11	-3
		歩行者妨害	5	
	安全運転	酒酔運転		
		過労運転		
		運転操作	9	7
		漫然運転	5	-3
		脇見運転	8	-7
	その他	動静注視	7	-1
		安全確認	50	3
その他		7	4	
小計		112		
不明				
計		112		

交通安全情報

御殿場警察署
☎ 84-0110)

運転免許証を自主返納を検討中の方・ご家族へ ～支援事業・サービスのご案内～

★御殿場市・小山町の高齢者対象の 運転免許証自主返納支援事業

警察署窓口で運転免許証を自主返納し、運転経歴証明書の発行を
申し込むと手数料1,100円の助成が受けられます。



- ・身分証明として使えます。
- ・更新手続き必要なし！

★小山町コミュニティバス回数券の配布

小山町役場くらし環境課の窓口で運転経歴
証明書を提示し、申請用紙を記入すると、
コミュニティバスの回数券6,000円が交付
されます。



通院や買い物に
便利です！



★運転免許自主返納者サポート店等での特典

運転免許自主返納サポート店等で運転経歴証明書、またはマイナンバー
カードシール（運転経歴証明書交付済シール）とマイナンバーカードを一
緒に提示すると、様々な特典が得られます。

運転経歴証明書を提示



または

マイナンバーカードシールと
マイナンバーカードを一緒に提示



例えば・・・

- ・タクシー料金の割引(県タクシー協会)
- ・バスの高齢者定期券の早期販売
- ・飲食店でのドリンクサービス
- ・商品購入時の割引

*サポートの詳細は
静岡県警ホームページをご覧ください。

このポスター、ステッカーが目印！



静岡県警察ホーム→交通安全→運転免許自主返納者等サポート事業 →運転免許自主返納者等サポート店一覧

11 若者起因事故

16歳～29歳の者が、原付自転車以上の車両を運転し第一当事者となった事故件数と、この事故から生じた全死傷者数である。

(1) 発生状況

市町別	件数		死者		負傷者	
	前年比		前年比		前年比	
静岡県	3,352	-319	15	4	4,412	-407
管内						
御殿場市	68	-7	1		81	-16
小山町	7	3			10	6
計	75	-4	1		91	-10



交通事故の原因

前方不注意や安全不確認、発見の遅れ

(2) 月別

月	1	2	3	4	5	6	7	8	9	10	11	12	計
件数	3	8	5	6	8	5	10	1	8	11	9	1	75

(3) 時間別

時間	0	2	4	6	8	10	12	14	16	18	20	22	計
件数	3	1	1	8	7	5	11	9	9	10	8	3	75



一瞬の脇見が大事故に!!

(4) 曜日別

曜日	日	月	火	水	木	金	土	計
件数	8	9	10	13	15	6	14	75

(5) 事故類型別

事故類型		区分	件数	死者	負傷者
人対車両	対背面		2		2
	横断	横断歩道	5		5
		その他	1		1
	その他		2		2
	小計		10		10
車両相互	正面衝突		1		1
	追突		32		37
	出会い頭		16		23
	追越等				
	右左折		7		10
	その他		6		8
	小計		62		79
車両単独		3	1	2	
踏切					
計		75	1	91	

(6) 違反別

違反		区分	件数	前年比
車	両	信号無視	7	1
		通行区分		
		最高速度		
		追越違反		
		優先妨害		
		一時停止	6	-2
		歩行者妨害	5	1
		酒酔運転		
		過労運転		
		等	安全運転	運転操作
漫然運転	8			4
脇見運転	5			-14
動静注視	15			7
安全確認	13			-7
その他	7			5
その他		3	3	
計		75	-4	

12 飲酒運転事故

自転車以上の車両を、酒酔い又は酒気帯び状態で運転中の者が、第1当事者となった人身事故件数とこの事故から生じた全死傷者数である。

(1) 発生状況

市町別	区分	件数		死者		負傷者	
			前年比		前年比		前年比
静岡県		60	2	5	1	77	2
管内	御殿場市	1				1	
	小山町						
計		1				1	

(2) 月別

月	1	2	3	4	5	6	7	8	9	10	11	12	計
件数											1		1

(3) 時間別

時間	0	2	4	6	8	10	12	14	16	18	20	22	計
件数							1						1

(4) 曜日別

曜日	日	月	火	水	木	金	土	計
件数					1			1

(5) 事故類型別

事故類型	区分	件数	死者	負傷者
人対車両	対背面			
	横断歩道			
	その他			
	その他			
	小計			
車両相互	正面衝突			
	追突			
	出会い頭			
	追越等	1		1
	右左折			
	その他			
小計		1		1
車両単独				
踏切				
計		1		1

NO!

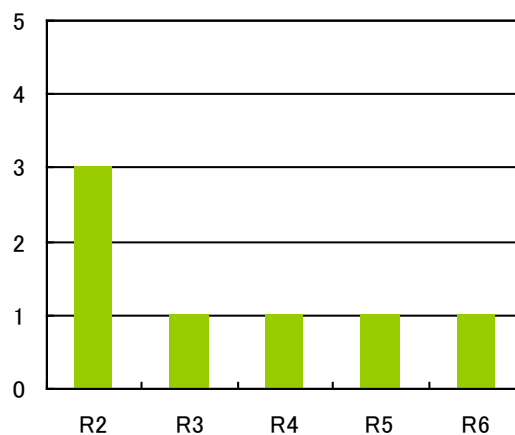
飲酒運転



飲酒運転は

しない、させない、許さない

(6) 過去5年間の件数の推移



R6.12.20 飲酒運転根絶啓発活動

13 交差点事故

交差点内で発生した事故件数と、事故から生じた全死傷者数である。

(1) 発生状況

市町別	件数		死者		負傷者		
		前年比		前年比		前年比	
静岡県	7,278	-366	34	8	8,799	-469	
管内	御殿場市	161	23	4	2	209	37
	小山町	17	1			23	3
計		178	24	4	2	232	40

**交差点では
一時停止・信号を守る**



(2) 月別

月	1	2	3	4	5	6	7	8	9	10	11	12	計
件数	10	21	13	15	11	13	19	13	13	20	17	13	178

(3) 時間別

時間	0	2	4	6	8	10	12	14	16	18	20	22	計
件数	2	1		22	29	19	15	22	32	19	12	5	178

「きっと車は来ないだろう」と
安全確認や一時停止を
疎かにしていませんか？

(4) 曜日別

曜日	日	月	火	水	木	金	土	計
件数	16	28	28	37	29	15	25	178

(5) 事故類型別

事故類型		区分	件数	死者	負傷者
人対車両	対背面				
	横断	横断歩道	21	1	20
		その他	4		4
	その他				
小計			25	1	24
車両相互	正面衝突		1		1
	追突		9		11
	出会い頭		99	2	143
	追越等		1		1
	右左折		39	1	48
	その他		4		4
	小計		153	3	208
車両単独					
踏切					
計			178	4	232

(6) 違反別(第一当事者)

違反		区分	件数	前年比
車	両	信号無視	29	3
		通行区分		
		最高速度		
		追越違反		
		優先妨害	9	9
		一時停止	36	4
		歩行者妨害	21	
		酒酔運転		
		過労運転		
		等	安全運転	運転操作
漫然運転	1			-4
脇見運転	7			5
動静注視	7			-3
安全確認	52			5
その他	4			2
その他	11			4
小計			178	25
歩行者	横断	信号無視		
		直前直後		
		その他		
		その他		
小計				
不明				-1
計			178	24

交通安全協会御殿場地区支部

交通事故のない明るい交通社会の実現を目指して、各関係機関と協力し、幼稚園・保育園
小学校・中学校・高等学校・老人クラブ等で交通安全教室やイベントを開催する等、御殿場市
並びに小山町の地域住民に交通安全の意識を高めてもらうための活動を行う団体です。

また、運転免許証の更新や記載変更、車庫証明の申請手続きの窓口業務も行っています。

交通安全協会へのご協力をお願いします

あなたの会費（400円/年）がこのような活動に活かされ、
大切な家族の命を守っています。

交通安全協会の活動



啓発活動、イベントや街頭指導など様々な場面で活躍しています！



各種イベント実施



体験型交通安全教室



各年代に合わせた交通安全教室



各種啓蒙活動実施

交通安全教室を行う交通安全指導員も当地区支部の職員です

○御殿場警察署

電話 0550-84-0110

○交通安全協会御殿場地区支部

電話 0550-84-0220