

交通安全情報

令和6年9月号

交通安全協会
沼津地区支部



人身事故発生状況 (速報値)

※()前年比

管内	8月中	8月末
件数	94件(+5)	666件(-52)
死者数	1人(±0)	4人(-2)
負傷者数	115人(+8)	832人(-50)

出会い頭事故が増加!

205件(前年比+30)



交差点を通過する際には、確実な安全確認を行いましょ。慌てずゆとりある運転を心掛けましょ

詳しくは [静岡県警察 交通事故統計情報](#) をチェック!

夕暮れ時・夜間の交通事故に注意ましょ

★早めのライトオンで交通事故防止★

日没前後の1時間に交通事故が多く発生しています
9月から2月は**夕方4時**を目安にライトを付けましょ



★反射材や自発光式反射材の活用★

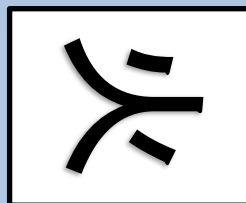
反射材は車から**約60m先**・自発光式反射材は**約100m先**からでもドライバーから見つけることが出来ます
良く動く手や足に着用することでよりドライバーの視線に留まりやすくなります
効果的に活用ましょ



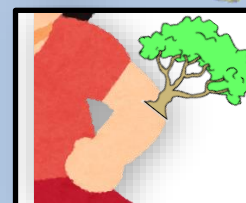
脳トレ!

右の絵が表しているのはなんでしょう

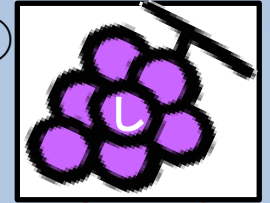
①



②



③



秋の全国交通安全運動

9月21日(土)から9月30日(月)までの10日間

脳トレ答え

ㄥㄢㄣㄣ③

ㄢㄣㄣㄣ②

ㄢㄣㄣ①