

いずっこ

はるごう
ようちえん・ほいくえん
こうつうあんぜんきょうかい
いとうちくしづ

どうろをわたるとき



とまる



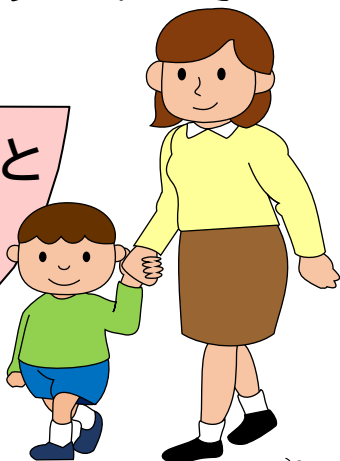
みぎてをあげる



みる

どうろをあるくとき

おうちのひとと
てをつなごう



くるまにのるとき

ちやいどしーと
じゆにあしーと
にすわって
しーとべると
をしめよう



保護者の皆さん

6歳未満の子どもはチャイルドシートの着用が義務付けられています。
しかし、6歳以上であっても子どもの体格によってはシートベルトが十分な効果を発揮できない場合があるため、JAF(日本自動車連盟)は、**身長150cm未満**の子どもにはチャイルドシート(ジュニアシート)の着用を推奨しています。
また、道路を歩くときや駐車場内では必ずお子さんと**手を繋ぎ**、飛び出し等を防ぎましょう。

春の全国交通安全運動

4月6日(日)~4月15日(火)

いすっこ

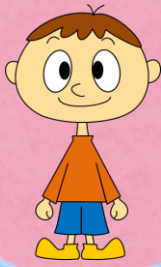
ていがくねん はるごう
こうつうあんぜんきょうかい
いとうちくしふ

ごにゆうがく・しんきゅう
おめでとうございます！

こうつうルールをまもって あんぜんにとうげこうしましょう！

✿ どうろを わたるときは… ✿

とまる



みぎてを
あげる



みる・まつ



✿ そのほかの おやくそく ✿

くるまにのったら
シートベルト！

しんちょうが140センチ
より ちいさいひとは
ジュニアシート に
すわろう！



じてんしゃに
のったら
ヘルメット！

あごひもを
しめようね★



カチッ

はるの ぜんこく こうつうあんぜん うんどう

4がつ6にち~15にち まで





いずっこ

春号 小学校高学年

こうつうあんぜんきょうかい いとうちくしふ
交通安全協会 伊東地区支部

進級おめでとうございます

下級生の手本となるように、交通ルールを教えてください！

登下校中に危険な行動を見かけます。普段の行動を振り返ってみましょう

車の間からの横断は
運転手から見えない



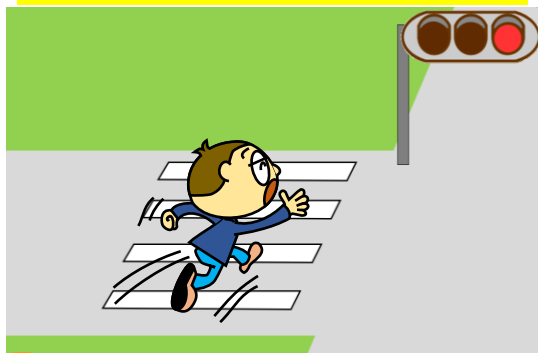
イスと頭が離れていると急ブレーキや
交通事故の衝撃で首などをケガする



まわ
周りがよく見える場所で
わた
渡りましょう！

ランドセルを降ろして
シートベルトをしましょう！

歩行者用信号機が無くても
信号無視は絶対にダメ



道路でふざけたり遊んだりしていると
車とぶつかる危険がある



歩行者用信号機がない時は、
車両用信号機を見て渡りましょう！

道路や駐車場ではなく
公園や広場で遊びましょう！

自転車に乗る時はヘルメットを着用！

春の全国交通安全運動

令和7年4月6日(日)～4月15日(火)まで

