

# 13. 安全運転管理者選任事業所起因事故

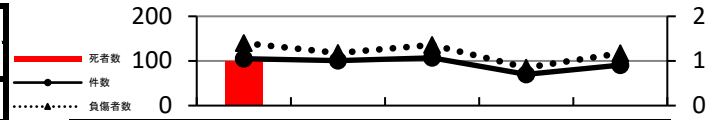
【選任事業所の従業員が  
原付以上の車両を運転し  
第1当事者となった事故】

## (1) 発生状況

区分	件数		死者数		負傷者数	
	前年比		前年比		前年比	
三島市	68	+20	±0		87	+29
函南町	23	+1	±0		30	+3
計	91	+21	0	±0	117	+32

昨年より大幅に件数・負傷者数が増加！

## (2) 過去5年間の推移



区分	令和2年	令和3年	令和4年	令和5年	令和6年
件数	105	101	107	70	91
死者数	1	0	0	0	0
負傷者数	140	118	136	85	117

## (3) 月別

区分	1月	2月	3月	4月	5月	6月	7月	8月	9月	10月	11月	12月	計
件数	10	10	8	3	7	3	8	11	11	7	7	6	91
死者数													0
負傷者数	11	11	14	3	9	3	10	12	18	9	9	8	117

## (4) 時間別

区分	0時～	2時～	4時～	6時～	8時～	10時～	12時～	14時～	16時～	18時～	20時～	22時～	計
件数				13	16	10	10	11	13	8	7	3	91
死者数													0
負傷者数				18	19	14	17	12	17	10	7	3	117

## (5) 事故類型別

区分		件数	死者数	負傷者数
人対車	対面通行中	1		1
	横断歩道	7		7
	その他	4		4
	その他	1		1
車対車	追突	36		52
	出会い頭	21		29
相対	左折時	5		6
	右折直進	7		7
	その他	1		1
	その他	6		6
車両単独	工作物衝突	1		2
	その他	1		1
計		91	0	117

## (6) 年齢層・状態別件数

区分	乗用車	貨物車	計
19歳以下	2		2
20歳～	9	1	10
25歳～	10	2	12
30歳～	5	3	8
35歳～	6		6
40歳～	1	1	2
45歳～	5	1	6
50歳～	7		7
55歳～	7	3	10
60歳～	5		5
65歳～	8	3	11
70歳以上	9	3	12
計	74	17	91

## (7) 当事者の通行目的

区分	当事者数
業務中	18
通勤出勤中	28
通勤退社中	15
通学(園)	7
私用	140
対象外当事者	2
計	210

私用中でも  
安全運転  
意識して！

