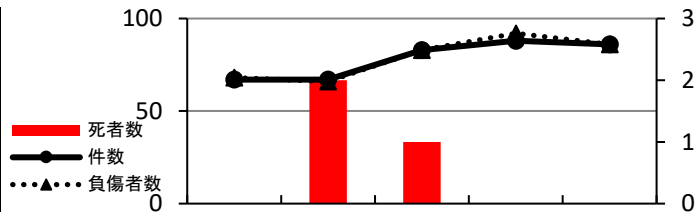


### 3. 歩行者事故【歩行者が当事者となった事故】

#### (1) 発生状況

区分	件数		死者数		負傷者数	
	前年比		前年比		前年比	
三島市	70	+3	±0	70	+3	
函南町	16	-5	±0	16	-9	
計	86	-2	±0	86	-6	

#### (2) 過去5年間の推移



区分	令和2年	令和3年	令和4年	令和5年	令和6年
件数	67	67	83	88	86
死者数	0	2	1	0	0
負傷者数	68	66	83	92	86

道路横断中の交通事故が多いです！  
止まって車等の確認をしましょう！



#### (3) 月別

区分	1月	2月	3月	4月	5月	6月	7月	8月	9月	10月	11月	12月	計
件数	5	16	9	7	4	5	3	7	8	4	9	9	86
死者数													0
負傷者数	5	16	9	7	4	5	3	7	8	4	9	9	86

#### (4) 時間別

区分	0時～	2時～	4時～	6時～	8時～	10時～	12時～	14時～	16時～	18時～	20時～	22時～	計
件数	2	4	1	7	10	7	7	12	19	11	6		86
死者数													0
負傷者数	2	4	1	7	10	7	7	12	19	11	6		86

#### (5) 年齢層別負傷者数

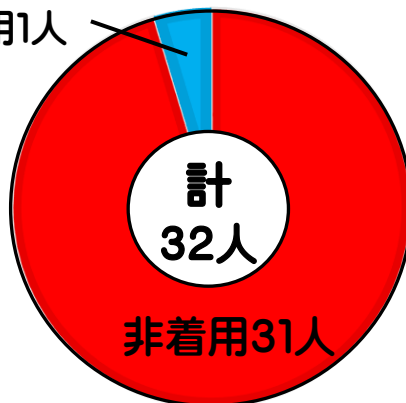
区分	15歳以下	16歳～	20歳～	30歳～	40歳～	50歳～	60歳～	65歳～	70歳～	75歳以上	計
歩行者	9	3	7	6	7	14	8	6	3	23	86

#### (6) 事故類型別

区分	件数	死者数	負傷者数
対人	対面通行中	5	5
	背面通行中	9	9
	横断歩道	35	35
	その他	16	16
対車	路上停止中	1	1
	路上作業中	2	2
	路上横臥中	3	3
	その他	15	15
計	86	0	86

#### (7) 夜間の反射材着用状況（当事者数）

着用1人



夕暮れ夜間の交通事故は重傷事故や死亡事故に繋がります。  
外出する際は、反射材や自発光式反射材を着用して目立つ工夫をしましょう！