

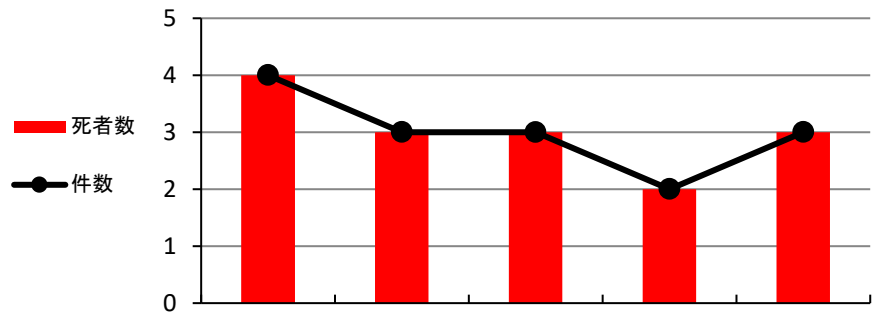
## 2. 死亡事故

【交通事故発生後、24時間以内に死亡した事故】

### (1) 発生状況

区分	件数		死者数	
		前年比		前年比
三島市	1	±0	1	±0
函南町	2	+1	2	+1
計	3	+1	3	+1

### (2) 過去5年間の推移



区分	令和2年	令和3年	令和4年	令和5年	令和6年
件数	4	3	3	2	3
死者数	4	3	3	2	3

**確実な  
運転操作を!**



### (3) 発生状況一覧表

赤字：死者

黄色塗り潰し：65歳以上

1	5月下旬	晴	大型自動二輪車 (50代男性死亡)	車両相互 (正面衝突)	至 玄岳IC
	10:00頃	昼	×		
	函南町畑	伊豆 スカイライン	普通乗用自動車 (50代男性)		
センターラインのある片側一車線道路の左カーブを進行中の大型自動二輪車が、対向車線にはみ出し対向車と正面衝突					
2	7月中旬	晴	普通乗用自動車 (80代男性)	車両相互 (出会い頭)	至 大土肥 至 間宮 至 塚本 至 原木
	19:00頃	夜	×		
	函南町仁田	国道 136号	自転車 (70代男性死亡)		
信号機のある交差点で、自転車と普通乗用車が出会い頭に衝突					
3	12月上旬	晴	普通乗用自動車 (20代男性死亡)	車両相互 (正面衝突)	至 箱根 至 沼津
	21:00頃	夜	×		
	三島市	国道 1号	大型貨物車 (50代男性)		
センターラインのある右カーブの右車線を進行していた普通乗用車が対向車線にはみ出し、対向車と正面衝突					

# カーブ手前で減速!

下り坂が続く道では

- ◎速度の出し過ぎに注意し、カーブ手前で減速
- ◎セカンドギア、ローギアを適切に活用

