

菊川警察署管内の交通事故

○ 発生状況

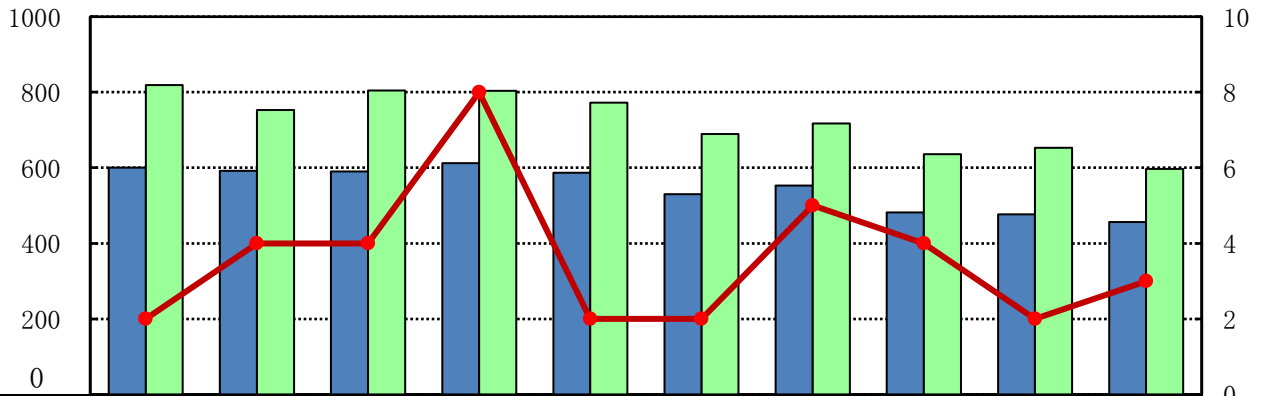
| 区分 | 件数 | 死者 | 負傷者 | 物損 |
|-------|-----|------|------|-------|
| 平成29年 | 456 | 3 | 597 | 1,277 |
| 増減 | 数 | -21 | 1 | -56 |
| | 率 | -4.4 | 50.0 | -8.6 |
| 一日平均 | 1.2 | | 1.6 | 3.5 |



○ 過去10年間の推移

件数・負傷者
(件・人)

死者(人)

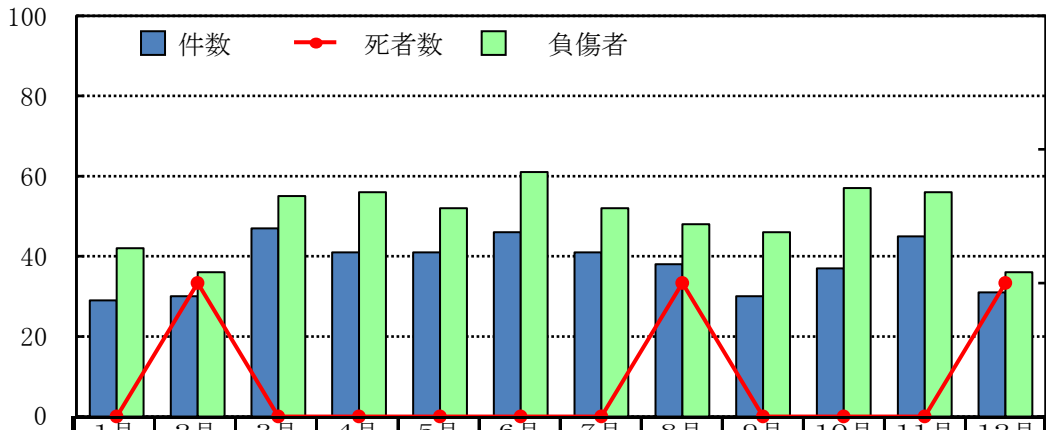


| 区分 | 年別 | 平成20年 | 平成21年 | 平成22年 | 平成23年 | 平成24年 | 平成25年 | 平成26年 | 平成27年 | 平成28年 | 平成29年 |
|-----|----|-------|-------|-------|-------|-------|-------|-------|-------|-------|-------|
| 件数 | ■ | 600 | 592 | 590 | 612 | 587 | 530 | 553 | 482 | 477 | 456 |
| 死者 | + | 2 | 4 | 4 | 8 | 2 | 2 | 5 | 4 | 2 | 3 |
| 負傷者 | ■ | 819 | 753 | 805 | 804 | 772 | 689 | 717 | 636 | 653 | 597 |

○ 月別

件数・負傷者
(件・人)

死者(人)

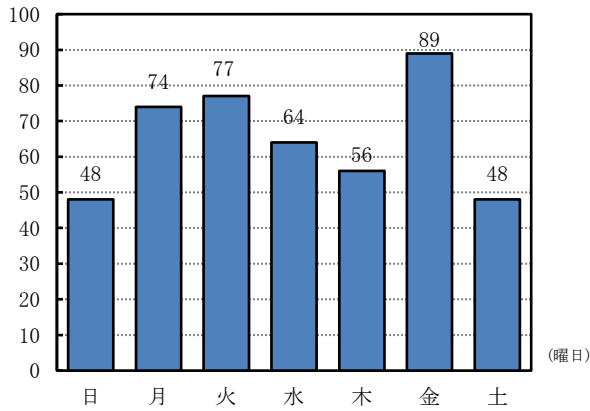


| 管内 | 件数 | 死者 | 負傷者 | 1月 | 2月 | 3月 | 4月 | 5月 | 6月 | 7月 | 8月 | 9月 | 10月 | 11月 | 12月 | 合計 |
|------|----|----|-----|----|----|----|----|----|----|----|----|----|-----|-----|-----|-----|
| 管内 | 29 | 0 | 42 | 29 | 30 | 47 | 41 | 41 | 46 | 41 | 38 | 30 | 37 | 45 | 31 | 456 |
| | 0 | 1 | 36 | 0 | 1 | 0 | 0 | 0 | 0 | 0 | 1 | 0 | 0 | 0 | 1 | 3 |
| | 42 | 36 | 55 | 42 | 36 | 55 | 56 | 52 | 61 | 52 | 48 | 46 | 57 | 56 | 36 | 597 |
| 菊川市 | 14 | 0 | 19 | 14 | 22 | 26 | 27 | 31 | 28 | 22 | 26 | 19 | 22 | 33 | 16 | 286 |
| | 0 | 1 | 25 | 0 | 1 | 0 | 0 | 0 | 0 | 0 | 1 | 0 | 0 | 0 | 0 | 2 |
| | 19 | 25 | 31 | 19 | 25 | 31 | 37 | 41 | 38 | 26 | 30 | 27 | 32 | 41 | 20 | 367 |
| 御前崎市 | 15 | 0 | 23 | 15 | 8 | 21 | 14 | 10 | 18 | 19 | 12 | 11 | 15 | 12 | 15 | 170 |
| | 0 | 0 | 11 | 0 | 0 | 0 | 0 | 0 | 0 | 0 | 0 | 0 | 0 | 0 | 1 | 1 |
| | 23 | 11 | 24 | 23 | 11 | 24 | 19 | 11 | 23 | 26 | 18 | 19 | 25 | 15 | 16 | 230 |

情報提供: 菊川警察署

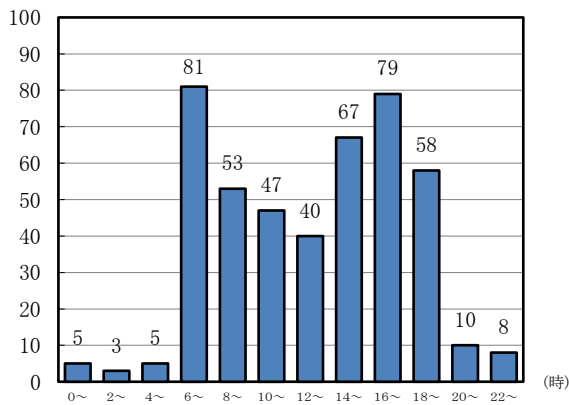
○ 曜日別 (件数)

件数 (件)



○ 時間帯別 (件数)

件数 (件)



○ 違反別

| 区 分 | | 件 数 | |
|---------|-----------|---------|----|
| 車 両 | 信 号 無 視 | 19 | |
| | 最 高 速 度 | 1 | |
| | 追 越 違 反 | 1 | |
| | 優 先 妨 害 | 13 | |
| | 一 時 停 止 | 16 | |
| | 歩 行 者 妨 害 | 13 | |
| | 酒 酔 運 転 | 1 | |
| | 過 労 運 転 | 4 | |
| | 等 | 運 転 操 作 | 35 |
| | | 漫 然 運 転 | 34 |
| 脇 見 運 転 | | 52 | |
| 動 静 注 視 | | 83 | |
| 安 全 確 認 | | 121 | |
| | そ の 他 | 11 | |
| | そ の 他 | 50 | |
| 歩 行 者 | 酩 酊 等 | 1 | |
| | 不 明 | 1 | |
| 合 計 | | 456 | |

○ 事故類型別

| 区 分 | | 件 数 | |
|---------|---------|---------|----|
| 人 対 車 両 | 対 背 面 | 4 | |
| | 横 断 | 横 断 歩 道 | 13 |
| | | そ の 他 | 9 |
| | そ の 他 | | 7 |
| 車 両 相 互 | 正 面 衝 突 | 11 | |
| | 追 突 | 158 | |
| | 出 会 い 頭 | 153 | |
| | 追 越 等 | 8 | |
| | 右 左 折 | 44 | |
| | そ の 他 | 23 | |
| 車 両 単 独 | | 26 | |
| 合 計 | | 456 | |

○ 路線別

| 区 分 | | 件 数 |
|-------------|-----------------|-----|
| 国 道 | 1 5 0 号 | 31 |
| | 4 7 3 号 | 1 |
| 主 要 地 方 道 | 掛 川 浜 岡 線 | 91 |
| | 相 良 大 須 賀 線 | 2 |
| | 吉 田 大 東 線 | 26 |
| 一 般 県 道 | 菊 川 榛 原 線 | 2 |
| | 相 良 浜 岡 線 | 1 |
| | 御 前 崎 堀 野 新 田 線 | 8 |
| | 薄 原 地 頭 方 線 | 3 |
| | 浜 岡 菊 川 線 | 3 |
| | 大 東 菊 川 線 | 5 |
| | 川 上 菊 川 線 | 4 |
| | 中 方 千 浜 線 | 1 |
| | 袋 井 小 笠 線 | 1 |
| | 佐 倉 御 前 崎 港 線 | 6 |
| | 大 東 相 良 線 | 16 |
| | 小 笠 掛 川 線 | 11 |
| | そ の 他 県 道 | 2 |
| 市 町 村 道 | | 212 |
| 大 規 模 農 道 | | 2 |
| そ の 他 | | 4 |
| 広 場 ・ 校 庭 等 | | 24 |
| 合 計 | | 456 |

情報提供: 菊川警察署

○ 発生地別

菊 川 市

| 地区名 | 件数 | 死者数 | 地区名 | 件数 | 死者数 |
|-----|----|-----|------|-----|-----|
| 青葉台 | 4 | | 堂山新田 | 2 | |
| 赤土 | 14 | | 富田 | 2 | |
| 朝日 | 0 | | 友田 | 0 | |
| 牛湊 | 6 | | 中内田 | 11 | |
| 小出 | 0 | | 仲島 | 0 | |
| 大石 | 1 | | 奈良野 | 2 | |
| 河東 | 8 | | 西の方 | 16 | |
| 上平川 | 4 | | 西横地 | 1 | 1 |
| 加茂 | 61 | | 半済 | 39 | |
| 川上 | 3 | | 東横地 | 8 | |
| 神尾 | 0 | | 平尾 | 0 | |
| 倉沢 | 5 | | 古谷 | 2 | |
| 小沢 | 4 | | 堀之内 | 7 | |
| 沢水加 | 2 | | 本所 | 25 | 1 |
| 猿渡 | 0 | | 牧之原 | 1 | |
| 下内田 | 3 | | 三沢 | 3 | |
| 下平川 | 27 | | 嶺田 | 2 | |
| 高橋 | 12 | | 耳川 | 2 | |
| 棚草 | 1 | | 目木 | 0 | |
| 丹野 | 2 | | 柳 | 0 | |
| 潮海寺 | 2 | | 吉沢 | 0 | |
| 月岡 | 0 | | 和田 | 2 | |
| 土橋 | 2 | | 合計 | 286 | 2 |

御 前 崎 市

| 地区名 | 件数 | 死者数 | 地区名 | 件数 | 死者数 |
|------|----|-----|------|-----|-----|
| 池新田 | 70 | | 下朝比奈 | 2 | |
| 御前崎 | 11 | | 白羽 | 20 | |
| 門屋 | 4 | | 新野 | 5 | |
| 上朝比奈 | 1 | | 比木 | 3 | |
| 合戸 | 5 | 1 | 港 | 3 | |
| 佐倉 | 33 | | 宮内 | 2 | |
| 塩原新田 | 11 | | 合計 | 170 | 1 |

○ 交通死亡事故一覧

| 番号 | 発生日時 | 場所 | 事故類型 | 死者 | 事故状況 |
|----|---------------------------|------------------|--------------------------|-------------------|------|
| 1 | 2月13日(月) 13:30頃 晴れ | 菊川市 西横地 市道 | 《軽四貨物×中型貨物》 車両相互 出会い頭 | 軽四貨物 60代 男性 | |
| 2 | 8月29日(火) 19:19頃 晴れ | 菊川市 本所 市道 | 《軽四貨物×歩行者》 人対車両 横断その他 | 歩行者 80代 男性 | |
| 3 | 12月10日(日) 19:54頃 晴れ | 御前崎市 合戸 市道 | 《軽貨物車》 車両単独 路外逸脱 | 軽貨物 80代 男性 | |

情報提供:菊川警察署