

平成29年 交通事故のあらまし

目次

第1 静岡県の交通事故

第2 島田警察署管内の交通事故

第3 島田警察署管内の交通死亡事故

第4 各種事故

幼児・園児事故

小学生事故

中学生事故

高校生事故

高齢者事故

高齢運転者事故

若者起因事故

歩行者事故

自転車事故

用語の意味

死 亡 . . . 交通事故の発生後24時間以内に死亡したものをいう。

重 傷 . . . 交通事故によって負傷し、30日以上(医師の診断)の治療を要するものをいう。

軽 傷 . . . 交通事故によって負傷し、30日未満(医師の診断)の治療を要するものをいう。

第一当事者 . . . 違反(過失)がより重いか、または違反(過失)が同程度の場合にあっては、被害の小さい方の当事者をいう。

死亡事故 . . . 事故発生後24時間以内に死者が生じた事故件数、死者数及びこの事故の負傷者数である。

※各種事故の用語の意味は各種事故それぞれのページに記載

(注)同種のものの相互の事故は、件数を1件とした。

(例えば、自動二輪車対自動二輪車事故の場合、自動二輪車事故を1件として計上)

第1 静岡県 of 交通事故

発生状況

区分	平成29年	平成28年	増減数	増減率	(H29年)	(H28年)
					1日平均	1日平均
件数	30,244	31,518	-1,274	-4.0	82.9	86.1
死者数	128	137	-9	-6.6	0.4	0.4
負傷者数	39,353	41,221	-1,868	-4.5	107.8	112.6

警察署(隊)別発生状況

署(隊)	件数		死者数		負傷者数	
	前年比	前年比	前年比	前年比		
下田	318	9	4	-1	449	14
大仁	523	-46	4	2	729	-94
三島	1,006	-27	4		1,264	-92
伊東	437	-31	3	-2	613	-31
熱海	219	-10			318	11
沼津	2,164	-76	7		2,736	-140
裾野	714	12	4	-1	939	32
御殿場	680	-95	3	-2	929	-165
富士	2,034	-91	6	2	2,649	-141
富士宮	922	-24	8	4	1,216	-53
清水	1,726	-79	6	-2	2,126	-141
静岡中央	1,716	-167	10	3	2,052	-230
静岡南	1,937	88	4	-2	2,368	66
藤枝	1,207	-108	3	-3	1,532	-167
焼津	1,118	10	6	5	1,440	27
島田	697	-43	6		936	-20
牧之原	448	-58	1	-4	606	-79
菊川	456	-21	3	1	597	-56
掛川	895	-78	6	-2	1,187	-123
袋井	847	23	3	-1	1,157	78
磐田	1,487	-13	6	-5	1,960	22
天竜	137	4	3		182	19
浜松中央	3,495	17	7	-4	4,496	-69
浜松東	2,817	-274	6	1	3,726	-309
浜北	718	-76	2	-3	938	-71
湖西	326	-4	2		471	57
細江	780	-100	3	2	1,007	-181
高速隊	420	-16	8	3	730	-32
計	30,244	-1,274	128	-9	39,353	-1,868

市町別発生状況

(人口10万人当たり)

市町	件数	
	前年比	前年比
下田市	552.04	51.83
南伊豆町	249.58	-67.41
河津町	665.83	-34.49
東伊豆町	580.65	113.11
松崎町	254.30	-34.09
西伊豆町	448.49	96.13
伊豆市	640.88	-63.15
伊豆の国市	681.03	-26.69
三島市	671.09	-25.68
函南町	713.75	29.03
伊東市	646.40	-30.53
熱海市	588.36	-19.65
沼津市	928.57	-47.83
清水町	1,125.27	50.50
長泉町	728.55	-126.72
裾野市	771.38	130.47
御殿場市	700.48	-62.98
小山町	326.80	-197.70
富士市	821.78	-26.83
富士宮市	707.46	-12.89
静岡市	766.45	-17.21
藤枝市	840.52	-75.36
焼津市	805.96	12.30
島田市	688.29	-42.23
川根本町	357.81	42.91
牧之原市	570.48	-73.15
吉田町	659.03	-61.16
御前崎市	526.12	14.47
菊川市	609.26	-60.37
掛川市	779.49	-72.31
森町	536.66	-22.84
袋井市	869.52	24.32
磐田市	891.11	-19.33
浜松市	996.91	-61.75
湖西市	550.83	-9.86
計	808.91	-28.18

第2 島田警察署管内の交通事故

発生状況

区分	件数		死者数		負傷者数	
		前年比		前年比		前年比
島田市	672	-45	6		898	-27
川根本町	25	2			38	7
計	697	-43	6	0	936	-20

過去5年間の発生状況

区分		平成25年	平成26年	平成27年	平成28年	平成29年
島田市	件数	788	719	724	717	672
	死者数	12	3	5	6	6
	負傷者数	1,041	952	929	925	898
川根本町	件数	31	28	26	23	25
	死者数	1				
	負傷者数	39	36	34	31	38
計	件数	819	747	750	740	697
	死者数	13	3	5	6	6
	負傷者数	1,080	988	963	956	936

事故類型別

区分		件数		死者数		負傷者数		
			前年比		前年比		前年比	
人対車両	対背面	2	-8			2	-8	
	横断	横断歩道	8	-11			8	-11
		その他	14	1	1		14	1
	その他	23	9			25	11	
車両相互	正面衝突	21	-2			38	2	
	追突	330	-33			481	-35	
	出会い頭	134	-13			178		
	追越等	9	1			11	2	
	右左折	58	10	1	1	69	15	
	その他	49	-2	1	1	61	-4	
	車両単独	49	5	3	-2	49	7	
計	697	-43	6	0	936	-20		

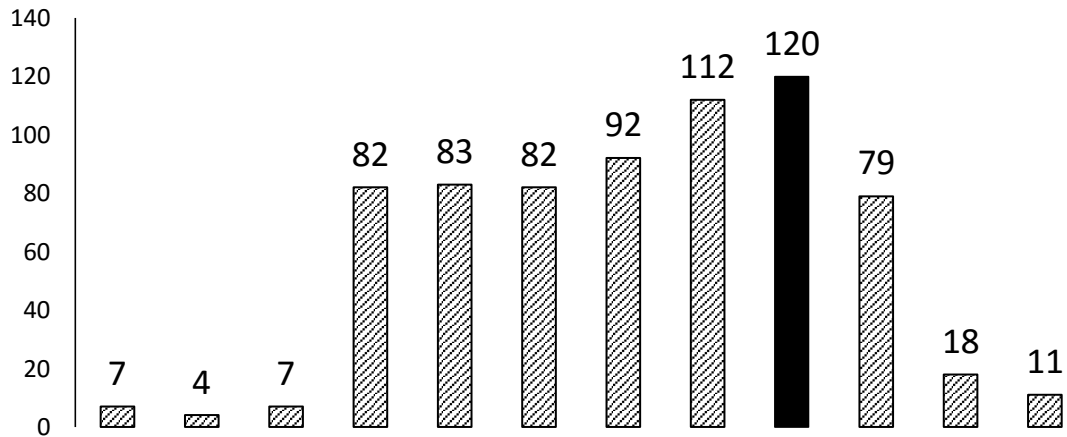
第1当事者法令違反別

区分		件数		死者数		負傷者数		
			前年比		前年比		前年比	
車	信号無視	13	-4			19	-8	
	通行区分	1	1			1	1	
	追越違反	3	3			3	3	
	優先妨害		-2				-2	
	一時不停止	26	7			43	17	
	歩行者妨害	7	-9			7	-9	
	過労運転	2	2			5	5	
	安全運転	運転操作	79	34	2	-1	92	39
		漫然運転	101		1	-1	147	18
		脇見運転	77	-40			114	-52
動静不注視		165	-33			244	-37	
安全不確認		176	25	1	1	204	34	
その他	15	4	1	1	16	3		
その他	29	-32	1		38	-33		
歩行者	信号無視		-1				-1	
不明	3	2			3	2		
計	697	-43	6	0	936	-20		

道路形状別

区分		件数	前年比
交差点	信号機有	54	-3
	信号機無	124	-6
	交差点付近	72	12
単路	カーブ	31	5
	その他単路	374	-57
踏切・その他	42	6	
計	697	-43	

時間別



区分	0~2時	2~4時	4~6時	6~8時	8~10時	10~12時	12~14時	14~16時	16~18時	18~20時	20~22時	22~24時	計
件数	7	4	7	82	83	82	92	112	120	79	18	11	697

曜日別

区分	日	月	火	水	木	金	土	計
件数	83	93	96	114	93	97	121	697

月別

区分	1月	2月	3月	4月	5月	6月	7月	8月	9月	10月	11月	12月	計
件数	44	54	61	60	58	63	63	64	46	60	60	64	697
死者数						1		1		1	2	1	6
負傷者数	62	72	89	82	87	90	79	96	64	69	76	70	936

交番・駐在所別

区分	件数	死者数	負傷者数	区分	件数	死者数	負傷者数	区分	件数	死者数	負傷者数
島田駅前	120		146	川根町	10	1	13	下長尾	2		3
稲荷	127	2	160	神谷城	21		32	地名	1		1
六合	187		274	金谷駅前	12		18	徳山	7		15
初倉	86	2	111	伊久美	2		2	本川根	8		11
金谷	107	1	142	上長尾	4		4	奥泉	3		4

第3 島田警察署管内の交通死亡事故

No.	発生日時	発生場所	死亡者	事故状況	略図
1	6月25日(日) 午前11時30分頃 (曇)	島田市川根町家山 市道 単路	普通乗用車 70代 男性	普通乗用車 車両単独 (家屋・塀)	
2	8月11日(金) 午後8時00分頃 (曇)	島田市牧之原 市道 単路	普通乗用車 20代 男性	普通乗用車 車両単独 (家屋・電柱)	
3	10月24日(火) 午後5時15分頃 (曇)	島田市湯日 県道 単路	歩行者 80代 女性	普通乗用車 × 歩行者 人対車両 (横断その他)	
4	11月21日(火) 午前9時15分頃 (晴)	島田市金谷東 その他の道路 交差点	原動機付自転車 70代 女性	大型貨物車 × 原動機付自転車 車両相互 (その他)	
5	11月23日(木) 午後7時00分頃 (晴)	島田市相賀 市町村道 単路	自転車 60代 男性	自転車 車両単独 (路外転落)	
6	12月8日(金) 午前10時00分頃 (曇)	島市中河町 県道 交差点	普通乗用車 90代 男性	普通乗用車 × 普通乗用車 車両相互 (右直事故)	

第4 各種事故

幼児・園児事故

※幼児・園児が第1、第2及び第3以下の当事者となった人身事故件数と、その事故から生じた幼児・園児の死者数・負傷者数

幼児事故発生状況

区分	件数		死者数		負傷者数	
		前年比		前年比		前年比
島田市	5	-6			7	-6
川根本町	1	1			1	1
計	6	-5			8	-5

園児事故発生状況

区分	件数		死者数		負傷者数	
		前年比		前年比		前年比
島田市	9	4			9	4
川根本町		-2				-2
計	9	2			9	2

事故類型別

区分	件数	負傷者数	
人対車両	その他	2	2
車両相互	正面衝突	1	1
	追突	6	6
	出会い頭	5	7
	その他	1	1
計	15	17	

時間・通行目的別(負傷者数)

※発生がない時間帯は省略

区分	8~10時	12~14時	14~16時	16~18時	18~20時	20~22時	計
遊戯		1					1
私用	3	4	3	4	1	1	16
計	3	5	3	4	1	1	17

状態別

区分	負傷者数	
自動車同乗中	15	
歩行中	その他	2
計	17	

曜日別

区分	日	月	火	水	木	金	土	計
件数	5		2	3	1		4	15

年齢ではなく身体にあった
チャイルドシート
ジュニアシートをしましょう



体重：13キロ
身長：70cm以下



体重：9~18キロ
身長：65~100cm以下



体重：15~36キロ
身長：135cm以下

小学生事故

※小学生が第1、第2及び第3以下の当事者となった人身事故件数と、その事故から生じた小学生の死者数・負傷者数

発生状況

区分	件数		死者数		負傷者数	
		前年比		前年比		前年比
島田市	18	1			19	
川根本町		-2				-2
計	18	-1			19	-2

学年別(当事者数)

区分	歩行者	自転車	同乗中	計
1年生	1		3	4
2年生			2	2
3年生	1	1		2
4年生		3	3	6
5年生	1	1		2
6年生	1	1	1	3
計	4	6	9	19

事故類型別

区分		件数	負傷者数
人対車両	対背面	1	1
	横断	2	2
	その他	1	1
車両相互	正面衝突	1	1
	追突	5	6
	出会い頭	5	5
	その他	3	3
	計	18	19

学校別

区分	当事者数		区分	当事者数				
		前年比			前年比			
島田市	島田第一	1	-3	島田市	初倉			
	島田第二		-3		初倉南		-2	
	島田第三	1	1		湯日		-1	
	島田第四	3	2		金谷	7	6	
	島田第五				五和		-1	
	六合	2	2		川根			
	六合東	1			駿遠分教室			
	大津				川根本町	中川根第一		
	伊太					中央		
	相賀					中川根南部		
	神座		-1	本川根				
	伊久美			管外	4	-2		
				計	19	-2		

時間・通行目的別(負傷者数)

※発生がない時間帯は省略

区分	6~8時	8~10時	10~12時	12~14時	14~16時	16~18時	計
通学登校	1						1
通学下校				1			1
私用		4	1	1	7	4	17
計	1	4	1	2	7	4	19

状態別

区分	負傷者数	
自動車同乗中	9	
自転車	6	
歩行中	横断中	2
	その他	2
計	19	

曜日別

区分	日	月	火	水	木	金	土	計
件数	2		2	3	4	2	5	18

中学生事故

※中学生が第1、第2及び第3以下の当事者となった人身事故件数と、その事故から生じた中学生の死者数・負傷者数

発生状況

区分	件数		死者数		負傷者数	
		前年比		前年比		前年比
島田市	13	-3			19	3
川根本町						
計	13	-3			19	3

学年別(当事者数)


区分	自転車	同乗中	計
1年生	6	8	14
2年生	2	1	3
3年生	2		2
計	10	9	19

事故類型別

区分		件数	負傷者数
車両相互	追突	3	9
	出会い頭	4	4
	右左折	4	4
	その他	2	2
計		13	19

学校別

区分		当事者数	
			前年比
島田市	島田第一	1	
	島田第二	5	
	六合	1	
	北	1	-1
	初倉		-2
	静大付属島田	1	1
	金谷		-2
	川根		
	駿遠分教室		
川根本町	中川根		
	本川根		
管外		10	7
計		19	3



**自転車は
年1回の点検整備を**

TSマークは自転車安全整備士が点検した普通自転車が貼付されるもので、傷害・賠償責任保険がついています。

状態別

区分	負傷者数
自動車同乗中	9
自転車	10
計	19

時間・通行目的別(負傷者数)

※発生がない時間帯は省略

区分	6~8時	8~10時	10~12時	14~16時	16~18時	18~20時	20~22時	計
通学登校	1							1
通学下校				1		1		2
私用	1	1	2	1	10		1	16
計	2	1	2	2	10	1	1	19

曜日別

区分	日	月	火	水	木	金	土	計
件数	2		1	3		1	6	13

高校生事故

※高校生が第1、第2及び第3以下の当事者となった人身事故件数と、その事故から生じた高校生の死者数・負傷者数

発生状況

区分	件数		死者数		負傷者数	
		前年比		前年比		前年比
島田市	31	-8			28	-10
川根本町						
計	31	-8			28	-10

学年別(当事者数)

区分	自転車	同乗中	計
1年生	13	1	14
2年生	7	2	9
3年生	7	1	8
計	27	4	31

事故類型別

区分		件数	負傷者数
人対車両	横断	1	
	その他	2	
車両相互	正面衝突	2	2
	追突	3	3
	出会い頭	12	12
	追越等	1	1
	右左折	8	8
	その他	2	2
	計	31	28

学校別

区分		当事者数	
			前年比
島田市	島田	5	-5
	島田工業	6	-1
	島田商業	5	3
	金谷	1	-3
	島田樟誠	6	-4
川根本町	川根		
管外		8	1
計		31	-9

時間・通行目的別(負傷者数)

※発生がない時間帯は省略

区分	6~8時	8~10時	12~14時	14~16時	16~18時	18~20時	計
通学登校	5	4					9
通学学業中					1		1
通学下校				3	5	3	11
私用			1	1	4	1	7
計	5	4	1	4	10	4	28

状態別

区分	負傷者数
自動車同乗中	4
自転車	24
計	28

曜日別

区分	日	月	火	水	木	金	土	計
件数	1	7	4	7	6	5	1	31

高齢者事故

※高齢者(65歳以上)が第1、第2及び第3以下の当事者となった人身事故件数と、その事故から生じた高齢者の死者数・負傷者数

発生状況

区分	件数		死者数		負傷者数	
		前年比		前年比		前年比
島田市	255	-39	5		160	-35
川根本町	12	2			7	1
計	267	-37	5		167	-34

年齢・状態別(当事者数)

区分	歩行者	自転車	原付・自二	自動車	同乗中	計
65歳～	5	6	5	101	10	127
70歳～		7	3	54	6	70
75歳～	5	2	1	48	8	64
80歳～	8	1	1	25	6	41
85歳～	5	1	2	8	5	21
90歳～				2	4	6
計	23	17	12	238	39	329


事故類型別

区分		件数	死者数	負傷者数	
人対車両	対背面	1		1	
	横断	横断歩道	6		6
		その他	8	1	7
	その他	12		8	
車両相互	正面衝突	9		11	
	追突	106		70	
	出会い頭	57		28	
	追越等	3			
	右左折	25	1	14	
	その他	22	1	6	
車両単独		18	2	16	
計		267	5	167	

自宅からの距離(当事者数)

自宅	～50m	～100m	～500m	～1km以下	1km超過	計
自転車		1	8	4	4	17
歩行者	5	5	6	3	4	23
計	5	6	14	7	8	40

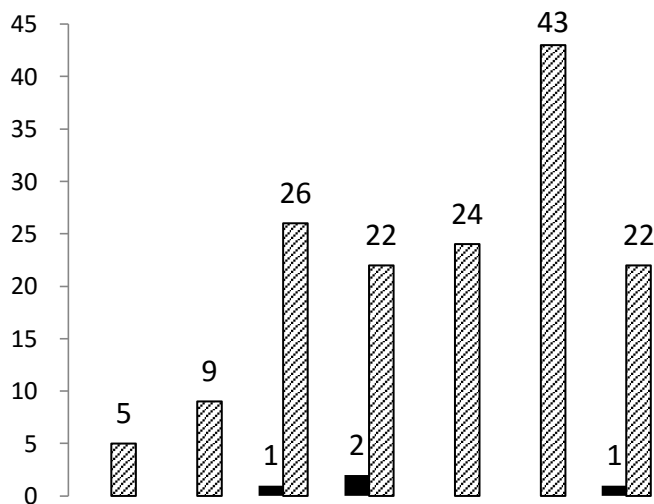
道路後半での横断事故多発!
道路を渡る時は…




止まる 見る 待つ

無理な横断はやめましょう
横断施設を利用しましょう

時間別 ※発生件数がない時間帯は省略



ひんがし反射材! 目印作戦!



ドライバーから早く発見されるため
自発光式反射材を活用しましょう!

10mまで近づかないと見えません! (暗い環境 約10m)
約38m (明るい環境)
約60m (反射材着用)
100m先からも見えます! (自発光式反射材着用 約100m)

区分	4～6時	6～8時	8～10時	10～12時	12～14時	14～16時	16～18時	18～20時	20～22時	22～24時	計
死者数			1	2			1	1			5
負傷者数	5	9	26	22	24	43	22	11	3	2	167

高齢運転者事故

※65歳以上の者が原付以上の車両を運転し、第1当事者となった人身事故件数とその事故から生じた死者数・負傷者数

発生状況

区分	件数		死者数		負傷者数	
		前年比		前年比		前年比
島田市	162	-14	2	-1	211	-12
川根本町	9	1			13	4
計	171	-13	2	-1	224	-8

高齢者人口・免許証保持者数

区分	高齢者人口	免許証保持者数
島田市	29,804	18,416
川根本町	3,366	1,930
計	33,170	20,346

島田市高齢者人口は、平成29年12月末
川根本町高齢者人口は、平成30年1月1日現在
免許証保持者数は、平成29年12月末現在

道路形状別

区分	件数	死者数	負傷者数	
交差点	信号機有	15	1	23
	信号機無	36		40
	交差点付近	16		18
単路	カーブ	8		10
	その他単路	82	1	115
踏切・その他	14		18	
計	171	2	224	

道路別

区分	件数	死者数	負傷者数	
国道	1号	16		31
	その他	8		15
県道	主要地方道	25		32
	一般県道	31	1	38
市町道	77	1	90	
その他	14		18	
計	171	2	224	

当事者種別

区分	件数
乗用車	126
貨物車	40
原付車	5
計	171

事故類型別

区分	件数	死者数	負傷者数	
人対車両	横断 横断歩道	4		4
	その他	5		7
車両相互	正面衝突	5		12
	追突	61		87
	出合い頭	43		53
	追越等	3		4
	右左折	16	1	18
	その他	18		23
	車両単独	16	1	16
計	171	2	224	

第一当事者法令違反別

区分	件数	死者数	負傷者数		
車等	信号無視	5		7	
	一時不停止	6		9	
	歩行者妨害	3		3	
	過労運転	2		5	
	安全運転	運転操作	25	1	30
		漫然運転	22		29
		脇見運転	16		26
		動静不注視	26		40
		安全不確認	49		52
		その他	4		4
		その他	13	1	19
	計	171	2	224	

時間別 ※発生がない時間帯は省略

区分	0～2時	4～6時	6～8時	8～10時	10～12時	12～14時	14～16時	16～18時	18～20時	20～22時	22～24時	計
死者数					2							2
負傷者数	1	1	8	38	30	43	57	29	13	2	2	224

若者起因事故

※16～29歳の者が原付以上の車両を運転し、第1当事者となった人身事故件数とその事故から生じた死者数・負傷者数

発生状況

区分	件数		死者数		負傷者数	
		前年比		前年比		前年比
島田市	130	-49	1		178	-62
川根本町	5	-4			10	-5
計	135	-53	1		188	-67

道路形状別

区分		件数	死者数	負傷者数
交差点	信号機有	7		9
	信号機無	13		22
	交差点付近	19		24
単路	カーブ	8		11
	その他単路	84	1	117
踏切・その他		4		5
計		135	1	188

道路別

区分		件数	死者数	負傷者数
国道	1号	25		39
	その他	17		23
県道	主要地方道	22		32
	一般県道	31		44
市町道		36	1	45
その他		4		5
計		135	1	188

当事者種別

区分	件数
乗用車	113
貨物車	13
二輪車	7
原付車	2
計	135

事故類型別

区分			件数	死者数	負傷者数
人対車両	横断	その他	2		2
	その他		1		1
車両相互	正面衝突		4		7
	追突		86		120
	出合い頭		15		24
	右左折		6		8
	その他		8		13
	車両単独		13	1	13
計			135	1	188

第一当事者法令違反別

区分		件数	死者数	負傷者数	
車等	信号無視	1		1	
	一時不停止	3		7	
	安全運転	運転操作	26	1	29
		漫然運転	23		40
		脇見運転	15		22
		動静不注視	39		51
		安全不確認	25		35
		その他	2		2
	その他	1		1	
	計		135	1	188

時間別 ※発生がない時間帯は省略

区分	0～2時	2～4時	6～8時	8～10時	10～12時	12～14時	14～16時	16～18時	18～20時	20～22時	22～24時	計
死者数									1			1
負傷者数	2	3	36	14	21	17	29	31	27	5	3	188

歩行者事故

※歩行者が第1、第2及び第3以下の当事者となった人身事故件数と、その事故から生じた歩行者の死者数・負傷者数

発生状況

区分	件数		死者数		負傷者数	
		前年比		前年比		前年比
島田市	46	-8	1		47	-5
川根本町	1	-1			1	-1
計	47	-9	1		48	-6

年齢別

区分	死者数	負傷者数	区分	死者数	負傷者数
～15歳		6	65歳～		5
16歳～			70歳～		
20歳～		1	75歳～		5
30歳～		4	80歳～	1	7
40歳～		7	85歳～		5
50歳～		3	90歳～		
60歳～		5	計	1	48

事故類型別

区分		件数	死者数	負傷者数	
人対車両	対背面	2		2	
	横断	横断歩道	8		8
		その他	14	1	13
	その他	23		25	
計		47	1	48	

通行目的・自宅からの距離(当事者数)

自宅	～50m	～100m	～500m	～1km以下	1km超過	計	
業務目的			1		1	2	
通勤退社			1		1	2	
通学登校		1				1	
通学下校		1				1	
私用	散歩	1	2		1	4	
	飲食				1	1	
	買物	6	2	6	3	4	21
	訪問	1	1	1		1	4
	送迎					1	1
	通院					2	2
	遊戯	1			1		2
	その他	3	1	1		3	8
計	11	7	12	5	14	49	

道路形状別

区分		件数	死者数	負傷者数
交差点	信号機有	4		4
	信号機無	11		11
	交差点付近	2		2
単路その他		14	1	13
踏切・その他		16		18
計		47	1	48

時間別 ※発生がない時間帯は省略

区分	4～6時	6～8時	8～10時	10～12時	12～14時	14～16時	16～18時	18～20時	20～22時	22～24時	計
死者数							1				1
負傷者数	1	3	3	6	6	6	11	8	3	1	48

自転車事故

※自転車が第1、第2及び第3以下の当事者となった人身事故件数と、その事故から生じた自転車の死者数・負傷者数

発生状況

区分	件数		死者数		負傷者数	
		前年比		前年比		前年比
島田市	88	-19	1		83	-23
川根本町	1	1			1	1
計	89	-18	1		84	-22

年齢別

区分	死者数	負傷者数	区分	死者数	負傷者数
～15歳		25	65歳～	1	5
16歳～		17	70歳～		7
20歳～		6	75歳～		2
30歳～		5	80歳～		1
40歳～		7	85歳～		1
50歳～		4	90歳～		
60歳～		4	計	1	84

事故類型別

区分		件数	死者数	負傷者数
人対車両	対背面	1		
	横断	2		1
	その他			
車両相互	正面衝突	1		1
	追突	2		2
	出会い頭	42		42
	追越等	2		2
	右左折	25		25
	その他	8		8
車両単独		4	1	3
計		89	1	84

自転車安全利用五則

- 1 自転車は、車道が原則、歩道は例外
- 2 車道は左側を通行
- 3 歩道は歩行者優先で、車道寄りを徐行
- 4 安全ルールを守る

道路形状別

区分		件数	死者数	負傷者数
交差点	信号機有	13		13
	信号機無	39		37
	交差点付近	5		5
単路	カーブ	1		1
	その他単路	29	1	26
踏切・その他		2		2
計		89	1	84

自転車第1当事者違反別

区分	当事者数	
一時不停止	6	
右側通行	1	
交差点安全進行義務違反	1	
安全運転	運転操作	1
	漫然運転	1
	脇見運転	1
	安全不確認	7
	その他	1
計	19	

時間別 ※発生がない時間帯は省略

区分	6～8時	8～10時	10～12時	12～14時	14～16時	16～18時	18～20時	20～22時	22～24時	計
死者数							1			1
負傷者数	10	7	8	7	20	19	9	3	1	84