

2019年中交通事故発生状況

| | 当 年 累 計 | | |
|-----------|---------|-----|---------|
| | 人身事故件数 | 死者数 | 負 傷 者 数 |
| 静 岡 県 | 25,102 | 101 | 32,491 |
| 増 減 数 | -3,300 | -3 | -4,279 |
| 浜 松 市 西 区 | 780 | 2 | 1,042 |
| 増 減 数 | -141 | ±0 | -166 |

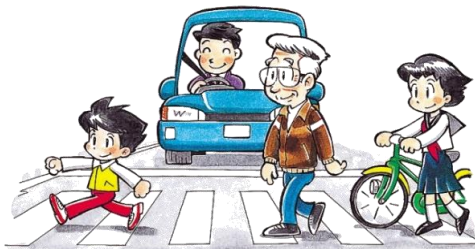
【浜松市西区内人身事故の件数】

| | 件数 | 死者数 | 負傷者数 |
|-------------|-----|-----|------|
| 死 亡 事 故 | 2 | 2 | 0 |
| 歩 行 者 事 故 | 51 | 1 | 53 |
| 自 転 車 事 故 | 105 | 0 | 102 |
| 原 付 車 事 故 | 48 | 1 | 50 |
| 自 二 車 事 故 | 38 | 0 | 41 |
| バ ス 事 故 | 2 | 0 | 2 |
| タ ク シ ー 事 故 | 2 | 0 | 4 |
| 幼 児 事 故 | 17 | 0 | 19 |
| 園 児 事 故 | 9 | 0 | 9 |
| 小 学 生 事 故 | 26 | 0 | 28 |
| 中 学 生 事 故 | 15 | 0 | 14 |
| 高 校 生 事 故 | 42 | 0 | 43 |

| | 件数 | 死者数 | 負傷者数 |
|-------------|-----|-----|------|
| 高 齢 者 事 故 | 264 | 0 | 169 |
| ヤングドライバー事故 | 109 | 0 | 157 |
| 若 者 起 因 | 163 | 1 | 231 |
| 高齢ドライバー事故 | 169 | 0 | 219 |
| 初心ドライバー事故 | 30 | 0 | 39 |
| 飲酒運転事故 | 4 | 1 | 4 |
| カ ー ブ 事 故 | 33 | 1 | 40 |
| 交 差 点 内 事 故 | 273 | 0 | 372 |
| 夜 間 事 故 | 163 | 1 | 223 |
| 県 外 者 事 故 | 70 | 0 | 119 |

[2019年12月末 確定数]

交通事故は、みなさんの身近で起きています。
地域の交通事故の特徴を知り、歩行者も運転者も
相手を思いやる気持ちで安全に行動しましょう。



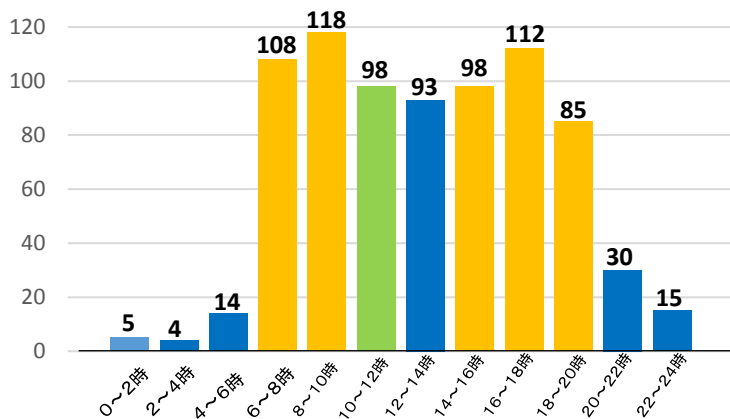
浜松西警察署管内 交番別交通事故発生状況

[2019年12月末 確定数]

| 交番駐在 | 地区別 | 件数 | 死者 | 負傷者 |
|------|--------|-----|----|-----|
| 入野 | 入野町 | 117 | 0 | 150 |
| | 大平台1丁目 | 2 | 0 | 3 |
| | 大平台2丁目 | 5 | 0 | 6 |
| | 大平台3丁目 | 9 | 0 | 11 |
| | 大平台4丁目 | 5 | 0 | 5 |
| 野 | 西鴨江町 | 8 | 0 | 10 |
| | 西都台町 | 1 | 0 | 1 |
| | 志都呂町 | 2 | 0 | 2 |
| | 志都呂1丁目 | 18 | 0 | 26 |
| 神久呂 | 志都呂2丁目 | 29 | 0 | 48 |
| | 西山町 | 46 | 0 | 55 |
| | 神ヶ谷町 | 22 | 0 | 31 |
| | 神原町 | 6 | 0 | 11 |
| 雄踏 | 大久保町 | 20 | 0 | 24 |
| | 宇布見 | 46 | 0 | 56 |
| | 山崎 | 10 | 0 | 16 |
| | 雄踏1丁目 | 19 | 0 | 26 |
| 篠原 | 雄踏2丁目 | 7 | 0 | 9 |
| | 篠原町 | 59 | 1 | 74 |
| | 坪井町 | 26 | 0 | 39 |
| | 馬郡町 | 38 | 0 | 47 |

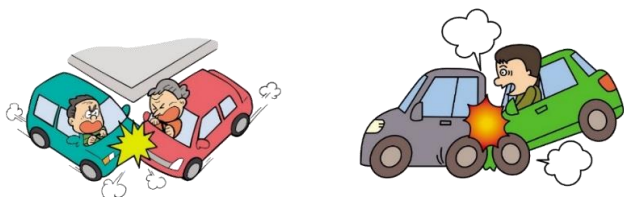
| 交番駐在 | 地区別 | 件数 | 死者 | 負傷者 |
|-------|-------|-----|----|------|
| 舞阪 | 長十新田 | 3 | 0 | 4 |
| | 浜田 | 27 | 0 | 41 |
| | 弁天島 | 14 | 0 | 17 |
| | 舞阪 | 24 | 0 | 33 |
| 館山寺 | 深萩町 | 1 | 0 | 3 |
| | 呉松町 | 3 | 0 | 5 |
| | 平松町 | 5 | 0 | 13 |
| | 白洲町 | 3 | 0 | 3 |
| 和地 | 館山寺町 | 11 | 0 | 14 |
| | 庄内町 | 3 | 0 | 5 |
| | 協和町 | 1 | 0 | 1 |
| | 庄和町 | 1 | 0 | 1 |
| | 伊左地町 | 44 | 0 | 66 |
| | 和地町 | 15 | 1 | 17 |
| | 湖東町 | 63 | 0 | 89 |
| | 大山町 | 11 | 0 | 13 |
| | 和光町 | 5 | 0 | 9 |
| | 桜台1丁目 | 4 | 0 | 4 |
| | 桜台2丁目 | 1 | 0 | 1 |
| | 桜台3丁目 | 3 | 0 | 4 |
| 桜台4丁目 | 1 | 0 | 1 | |
| 桜台5丁目 | 2 | 0 | 2 | |
| 桜台6丁目 | 2 | 0 | 2 | |
| 佐浜町 | 8 | 0 | 9 | |
| 古人見町 | 4 | 0 | 4 | |
| 大人見町 | 12 | 0 | 14 | |
| 村櫛町 | 14 | 0 | 17 | |
| 合計 | | 780 | 2 | 1042 |

【西区 時間帯別】



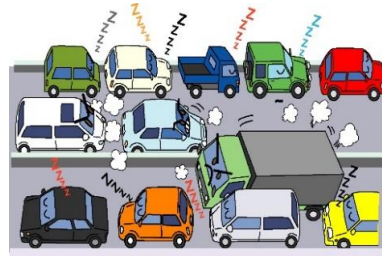
通勤通学時間帯は追突と出合頭事故が多い。

10~12時は高齢者事故が多い。



【西区 路線別】

| 区分 | 件数 | |
|-----|------|-----|
| 国道 | 1号 | 21 |
| | その他 | 60 |
| 県道 | 主地道 | 213 |
| | 一般県道 | 91 |
| 市道 | 338 | |
| その他 | 57 | |
| 合計 | 780 | |



浜松環状線や雄踏街道沿いで交通事故が多発！