

# 2020年中交通事故発生状況

	当 年 累 計		
	人身事故件数	死者数	負傷者数
静岡県	20,667	108	26,360
増減数	-4,435	7	-6,131
浜松市西区	711	3	913
増減数	-69	1	-129

## 【浜松市西区内人身事故の件数】

	件数	死者数	負傷者数
幼児事故	7	0	7
園児事故	9	0	10
小学生事故	27	0	27
中学生事故	23	0	23
高校生事故	44	0	44
高齢者事故	256	2	155
高齢ドライバー事故	165	1	216
歩行者事故	49	1	49
自転車事故	110	0	109

	件数	死者数	負傷者数
二輪車(原付含む)事故	74	1	81
若者起因	130	0	178
初心ドライバー事故	27	0	38
飲酒運転事故	1	0	1
バス事故	2	0	3
タクシー事故	2	0	2
交差点内事故	276	1	349
夜間事故	144	0	186

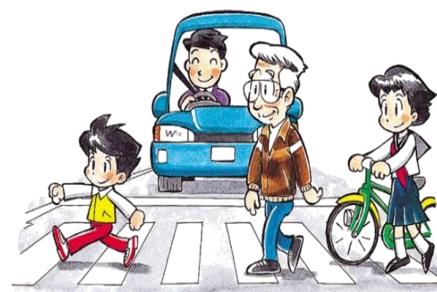
[2020年12月末 確定数]

交通事故は、皆さんの身近で起きています。

地域の交通事故の特徴を知り、歩行者も

運転者も相手を思いやる気持ちで安全

に行動しましょう！



**安全を つなげて広げて 事故ゼロへ**

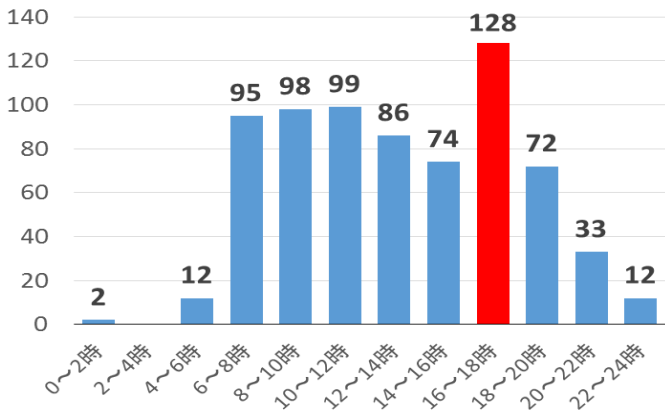
# 浜松西警察署管内 交番別交通事故発生状況

[2020年12月末 確定数]

交番駐在	地区別	件数	死者	負傷者
入野	入野町	109	0	138
	大平台1丁目	2	0	4
	大平台2丁目	3	0	3
	大平台3丁目	3	0	3
	大平台4丁目	4	0	4
	西鴨江町	9	0	9
	西都台町	1	0	1
	志都呂町	3	0	4
	志都呂1丁目	13	0	15
	志都呂2丁目	27	0	32
神久呂	西山町	50	0	56
	神ヶ谷町	16	0	25
	神原町	2	0	3
	大久保町	18	0	24
雄踏	宇布見	55	0	68
	山崎	9	0	11
	雄踏1丁目	11	0	14
	雄踏2丁目	5	0	8
篠原	篠原町	66	2	88
	坪井町	29	0	36
	馬郡町	30	0	41

交番駐在	地区別	件数	死者	負傷者	
舞阪	長十新田	6	0	8	
	浜田	5	0	6	
	弁天島	10	0	16	
	舞阪	33	0	43	
館山寺	深萩町	1	1	0	
	呉松町	2	0	3	
	平松町	4	0	5	
	白洲町	0	0	0	
	館山寺町	4	0	4	
	庄内町	0	0	0	
	協和町	0	0	0	
	庄和町	1	0	1	
	和地	伊左地町	43	0	56
		和地町	13	0	19
湖東町		57	0	72	
大山町		9	0	10	
和光町		3	0	4	
桜台1丁目		2	0	3	
桜台2丁目		3	0	3	
桜台3丁目		3	0	5	
桜台4丁目		1	0	1	
桜台5丁目		2	0	2	
地	桜台6丁目	1	0	2	
	佐浜町	1	0	1	
	古人見町	8	0	10	
	大人見町	23	0	34	
村櫛町	11	0	18		
合計		711	3	913	

【西区 時間帯別】



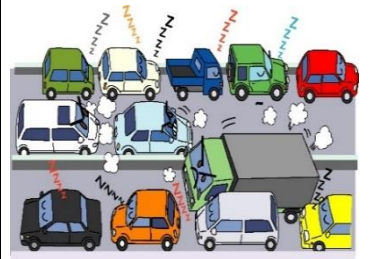
■ 通勤通学時間帯は追突と出合頭事故が多い

■ 10~12時は高齢者事故が多い



【西区 路線別】

区分	件数	
国道	1号	32
	その他	34
県道	主地道	235
	一般県道	75
市道	291	
その他	44	
合計	711	



浜松環状線や雄踏街道沿いで交通事故が多発！！