

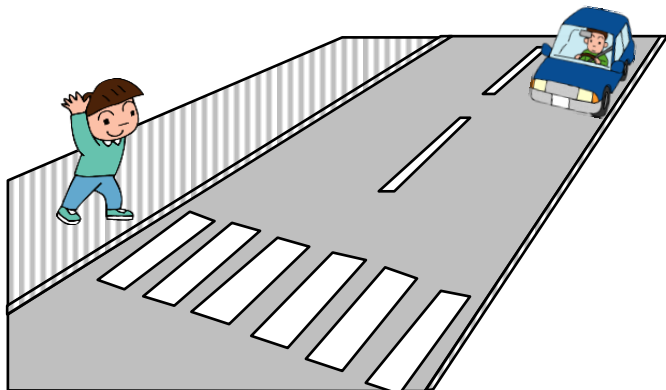
1 ねんせいのおともだち ♪



まもれるかな？ どうろをあるくときのおやくそく！

こんなときはどうする？？ ただしほうに○をつけよう！！

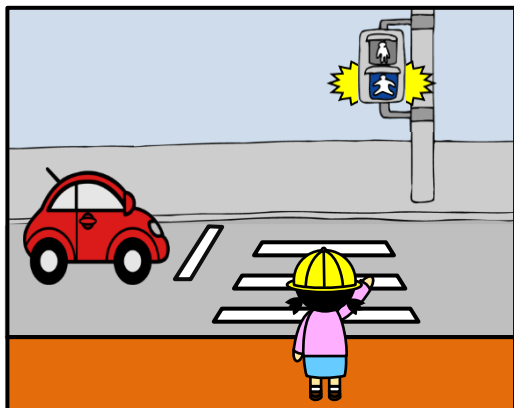
★どうろをわたろうとしたら、くるまが ちかづいてきたよ！



いそいで わたる

くるまが とまって
くれるまで まつ

★あおいろの しんごうが ちかちか しているよ！



はやあるきで わたる

つぎの しんごうが
あおいろになるまで まつ

きけんなおともだちは

どこかな？？

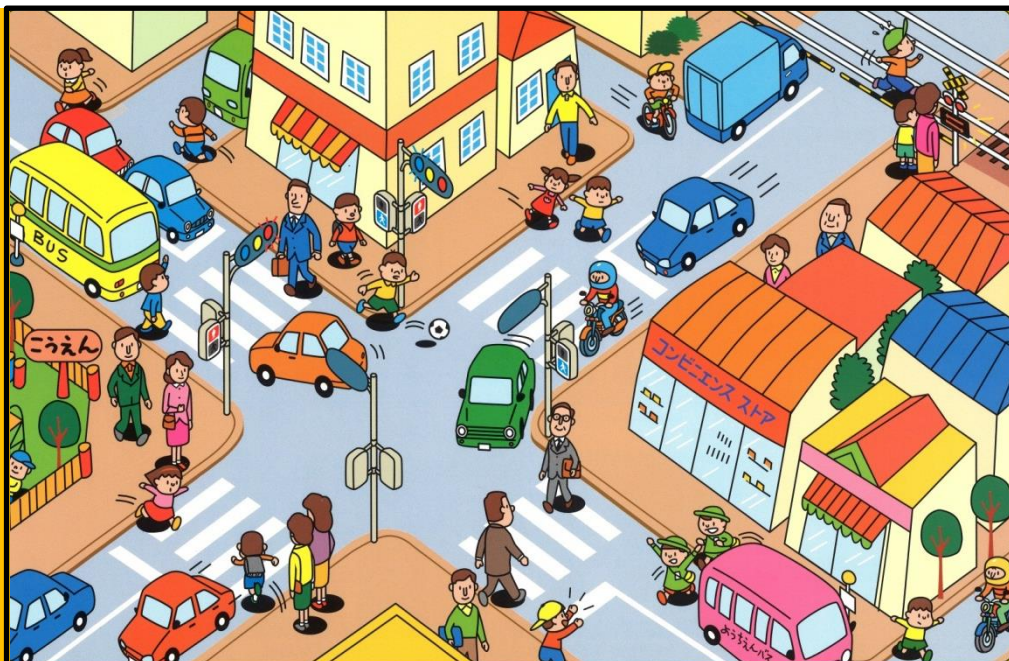
さがして○をつけて

みよう！



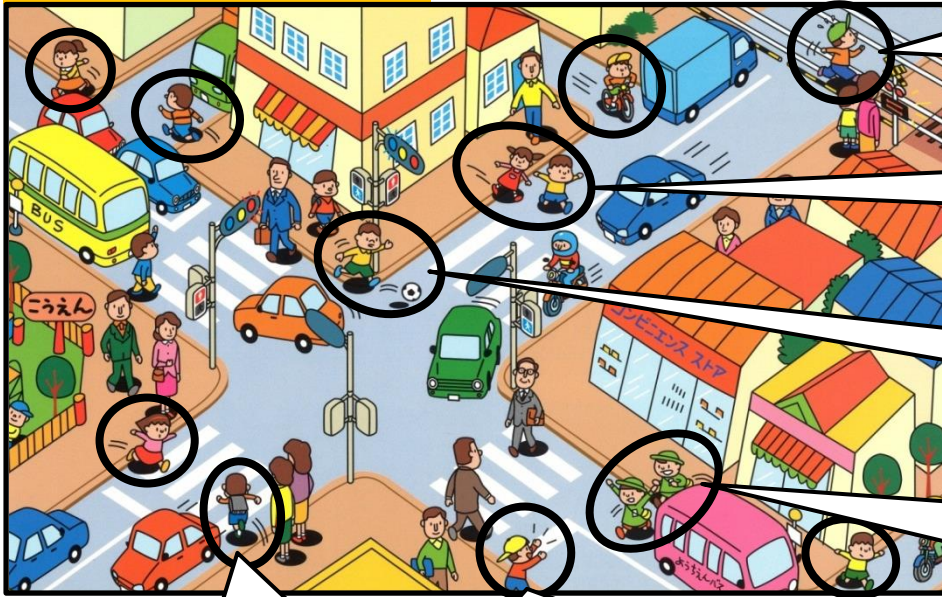
あぶないおともだちが
たくさんいるね…

※こたえは うらにあるよ！



★こたえあわせ★

みんなわかったかな??



かんかん♪という おとがなったら
ふみきりに はいらない!

ちかくの おうだんぼどうを
わたろう!

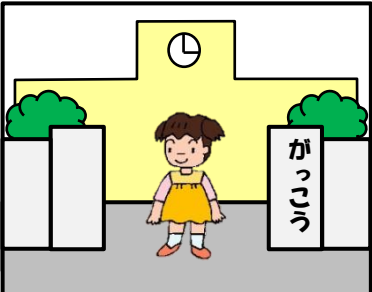
どうろで ぼーるあそびを
しては いけないよ!

とびだしは ぜったいにだめ!
くるまの かけから わたるのも
とっても あぶないよ!

あかしんごうで わたっては
いけないよ!

どうろの はんたいがわに
おともだちを よんでは いけないよ!

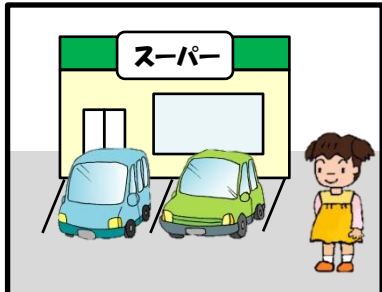
★ まわりの くるまをみないで どうろに でてしまうことを「とびだし」というよ。
「どうろにでるとき」・「まわりがみえにくいところ」・「ちゅうしゃじょう」など、
あぶないところを みつけたら、とまって まわりをよくみてから あるこうね!!



[おうちや がっこうの もんを でるとき]



[どうろの まがいかど]



[おうちや おみせの ちゅうしゃじょう]

保護者のみなさんへ

子どもの事故は「飛び出し」によるものが圧倒的に多いです。
まずは、「とまる」ことを繰り返し指導し、習慣づけましょう。
お子様が、車の速さや距離を認識したり、動きを判断して危険を回避するには
時間と経験が必要です。日頃から、どんな場所が危ないのか、どんな車に気を
つけなくてはいけないのか、子どもの目線になり具体的な指導をお願いします。