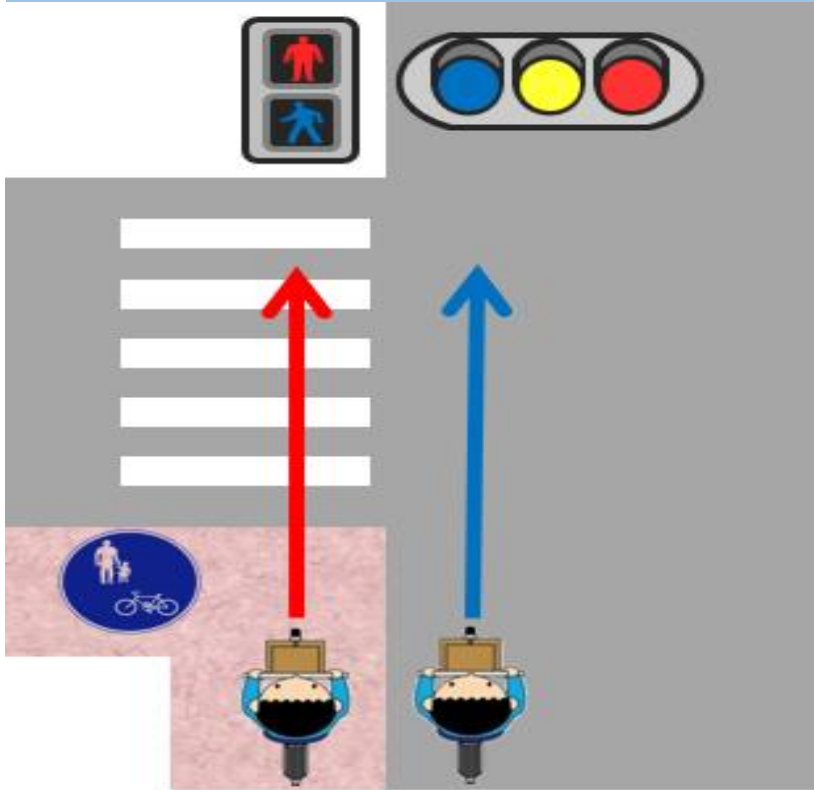


どちらの信号機に従えばいいの？



POINT



※「自転車・歩行者専用」の標示板がある場合は…
「歩行者用信号機」に従う

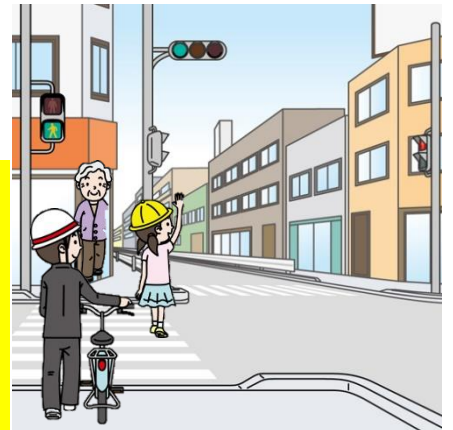
横断歩道を横断する場合

車道を横断する場合

歩行者用信号機に従う

車両用信号機に従う

横断歩道では、横断中の歩行者がいらないなど、歩行者の通行を妨げる恐れのない場合を除き、自転車に乗ったまま通行してはいけません。
自転車から降りて押して渡しましょう。



交差点での注意

左折する自動車に巻き込まれないように！

後方の安全を確かめ、交差点の手前で停止をし、自動車を先に左折させてから発進しましょう。
大型車の左側に並んで停止しないようにしましょう。

