

自動二輪車事故

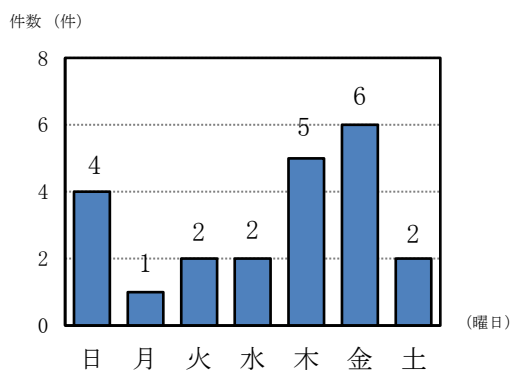
[定義]

自動二輪車が当事者となった人身事故件数と、その事故から生じた死者数・傷者数である。

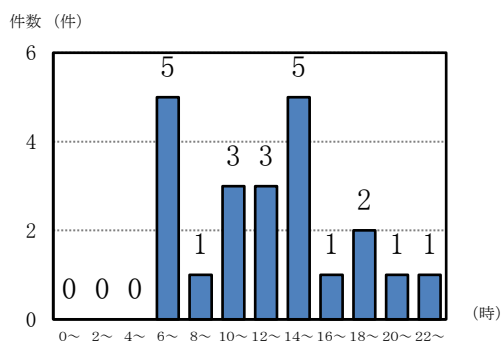
○ 発生状況

市別	区分	件数	前年比	死者	前年比	負傷者	前年比
菊川市		13	4	1	1	12	2
御前崎市		9	-6	0	0	9	-8
管内		22	-2	1	1	21	-6

○ 曜日別 (件数)



○ 時間帯別 (件数)

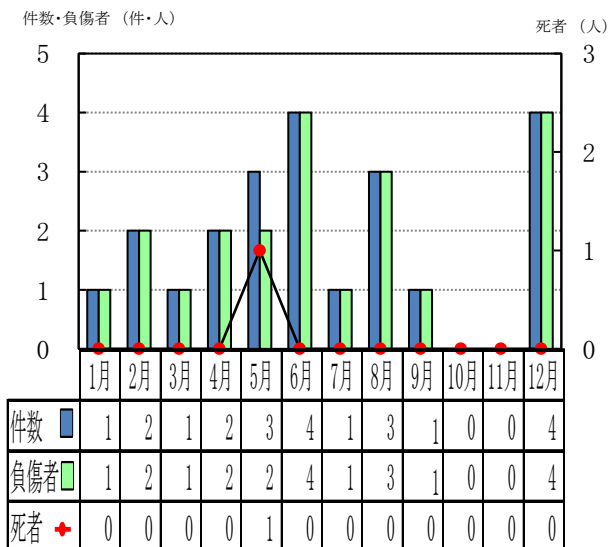


○ 年齢別

区分	死者	負傷者
20歳未満	1	1
20～24歳	0	2
25～29歳	0	1
30～34歳	0	3
35～39歳	0	1
40～44歳	0	4
45～49歳	0	3
50～54歳	0	4
55～59歳	0	0
60～64歳	0	1
65歳以上	0	1
合計	1	21

情報提供: 菊川警察署

○ 月別



○ 事故類型別 (件数)

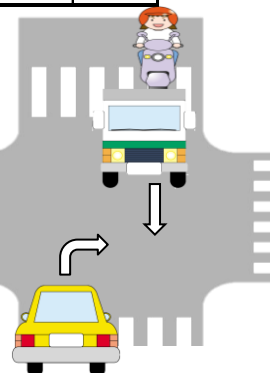
区分	件数
正面衝突	1
追突	1
出会い頭	10
追越等	1
右左折	5
その他	2
車両単独	2
合計	22

○ 違反別 (件数)

区分	件数
追越違反	2
優先妨害	1
一時停止	1
安全運転義務	2
漫然運転	2
動静注視	2
安全確認	6
その他	1
合計	22

**交差点では
対向右折車に注意!**

二輪車は車の死角に入り、見落とされがちな存在です。
交差点では対向右折車との事故を避けるため、**前の車に近づきすぎない**ようにしましょう!



原付車事故

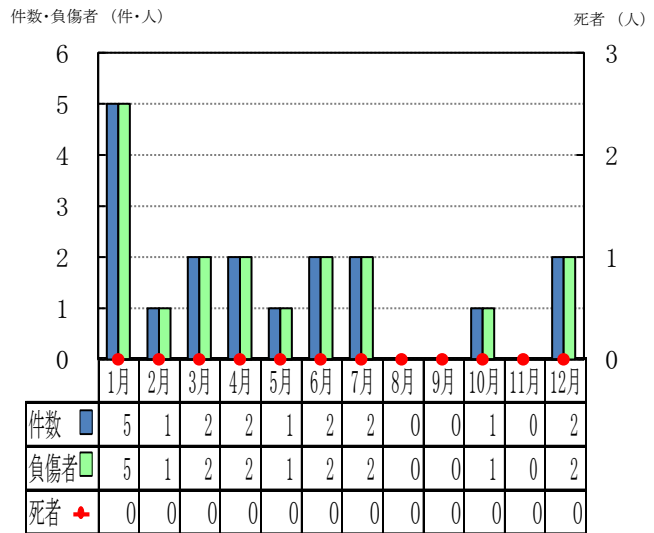
[定義]

原付車が当事者となった人身事故件数と、その事故から生じた死者数・傷者数である。

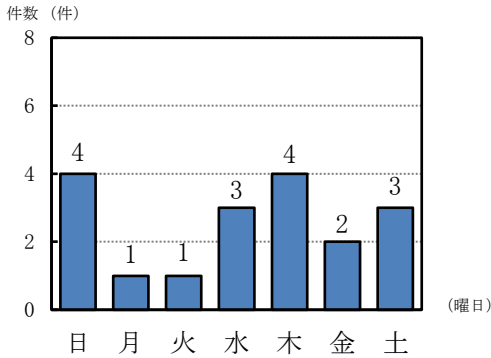
○ 発生状況

市別	区分	件数	前年比	死者	前年比	負傷者	前年比
菊川市		10	-3	0	0	10	-3
御前崎市		8	4	0	0	8	4
管内		18	1	0	0	18	1

○ 月別



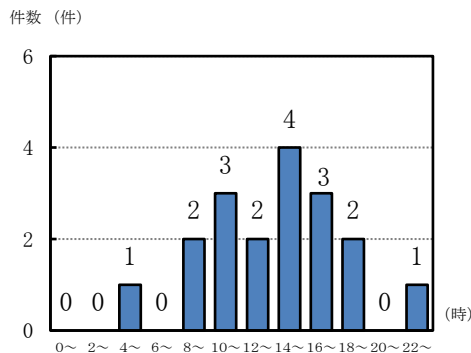
○ 曜日別 (件数)



○ 事故類型別(件数)

区 分			件数
人対車両	横 断	横断歩道	1
車両相互	追	突	1
	出	会 い 頭	10
	右	左 折	6
合 計			18

○ 時間帯別 (件数)



○ 違反別(件数)

区 分		件数
歩 行 者 妨 害		1
安全運転義務	動 静 注 視	2
	安 全 確 認	9
	そ の 他	1
そ の 他		5
合 計		18

○ 年齢別

区 分	死者	負傷者
20歳未満	0	3
20～24歳	0	1
25～29歳	0	3
30～34歳	0	0
35～39歳	0	0
40～44歳	0	0
45～49歳	0	2
50～54歳	0	0
55～59歳	0	0
60～64歳	0	0
65歳以上	0	9
合 計	0	18

情報提供: 菊川警察署

交差点での一時停止を確実に！！

負傷者の半数が高齢者です。

なかでも、交差点における出会い頭事故が目立ちます。

交差点では停止線手前で必ず止まり、安全確認を確実に
おこないましょう！



● 車両等は、一時停止の道路標識がある交差点では、その交差点の（停止線の）直前で一時停止しなければならない。

▶ 罰 則 : 3月以下の懲役又は5万円以下の罰金
▶ 違反点: 2点
▶ 反則金: 大型9 普通7 二輪6 原付5

