

菊川警察署管内の交通事故

○ 発生状況

区分	件数	死者	負傷者
平成30年	417	4	565
増減	数	1	-32
	率	33.3	-5.4
一日平均	1.14		1.55

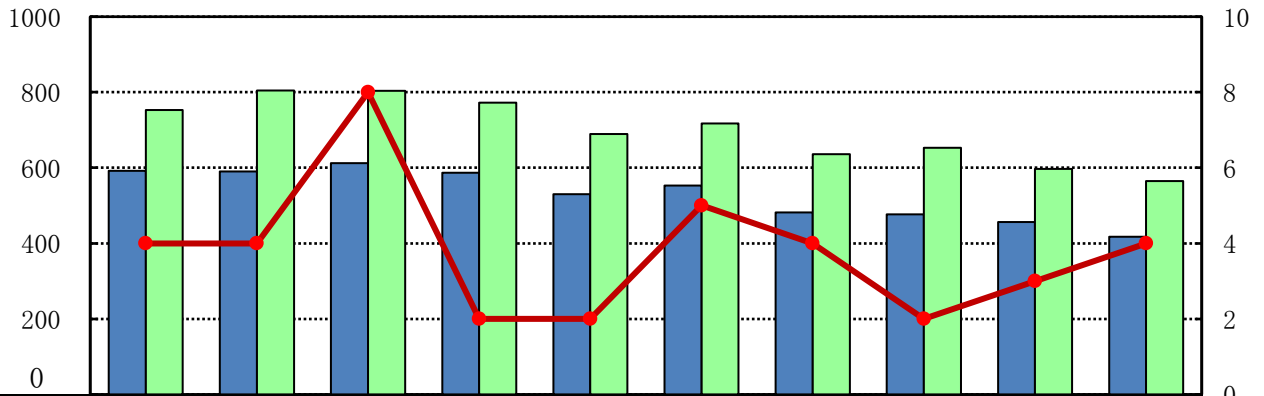
- ▶ 件数、傷者ともに減少 (過去10年で最小)
- ▶ 死者は4件(+1)で、H29から2年連続増加
- ▶ 出合頭事故が最多
- ▶ 12月が件数傷者ともに最多



○ 過去10年間の推移

件数・負傷者 (件・人)

死者(人)

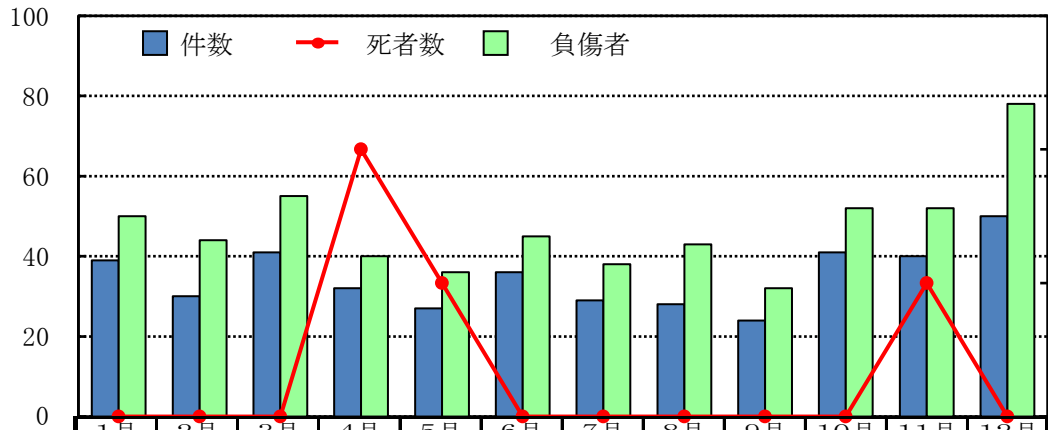


区分	年別	平成21年	平成22年	平成23年	平成24年	平成25年	平成26年	平成27年	平成28年	平成29年	平成30年
件数	■	592	590	612	587	530	553	482	477	456	417
死者	+	4	4	8	2	2	5	4	2	3	4
負傷者	■	753	805	804	772	689	717	636	653	597	565

○ 月別

件数・負傷者 (件・人)

死者(人)

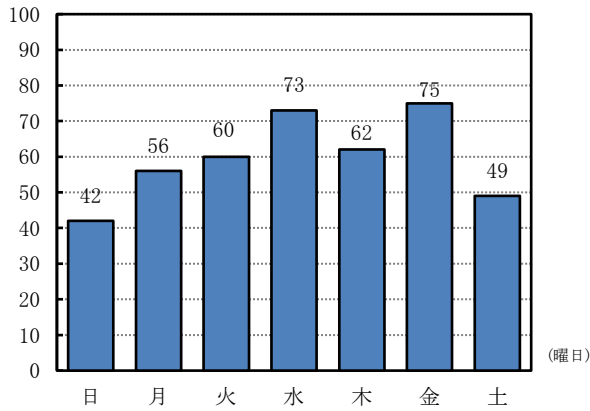


区分	月別	1月	2月	3月	4月	5月	6月	7月	8月	9月	10月	11月	12月	合計
管内	件数	39	30	41	32	27	36	29	28	24	41	40	50	417
	死者	0	0	0	2	1	0	0	0	0	0	1	0	4
	負傷者	50	44	55	40	36	45	38	43	32	52	52	78	565
菊川市	件数	22	18	25	19	18	20	24	15	14	27	26	25	253
	死者	0	0	0	1	1	0	0	0	0	0	1	0	3
	負傷者	30	28	33	25	22	25	33	23	18	34	34	43	348
御前崎市	件数	17	12	16	13	9	16	5	13	10	14	14	25	164
	死者	0	0	0	1	0	0	0	0	0	0	0	0	1
	負傷者	20	16	22	15	14	20	5	20	14	18	18	35	217

情報提供: 菊川警察署

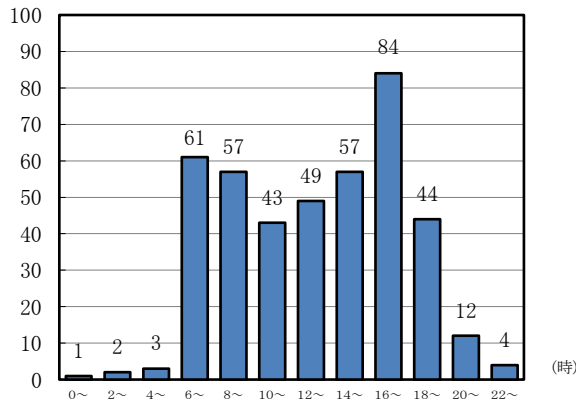
○ 曜日別 (件数)

件数 (件)



○ 時間帯別 (件数)

件数 (件)



○ 違反別 (件数)

区 分		件数	
車 両 等	信号無視	17	
	最高速度	1	
	追越違反	3	
	優先妨害	10	
	一時停止	34	
	歩行者妨害	14	
	過労運転	5	
	安全運転義務	運転操作	24
		漫然運転	32
		脇見運転	42
動静注視		71	
安全確認		95	
その他	9		
その他	56		
歩行者	不明	4	
合計		417	

○ 事故類型別 (件数)

区 分		件数	
人 対 車 両	対 背 面	4	
	横 断	横断歩道	14
		その他	9
	その他	12	
車 両 相 互	正 面 衝 突	15	
	追 突	138	
	出 会 い 頭	141	
	追 越 等	7	
互	右 左 折	43	
	その他	21	
車 両 単 独		13	
合計		417	

○ 路線別 (件数)

区 分		件数
国 道	1 5 0 号	31
	4 7 3 号	2
主 要 地 方 道	掛 川 浜 岡 線	102
	相 良 大 須 賀 線	6
	吉 田 大 東 線	15
一 般 県 道	菊 川 榛 原 線	1
	相 良 浜 岡 線	2
	御 前 崎 堀 野 新 田 線	4
	薄 原 地 頭 方 線	3
	浜 岡 菊 川 線	3
	大 東 菊 川 線	1
	川 上 菊 川 線	2
	菊 川 停 車 場 線	2
	佐 倉 御 前 崎 港 線	3
	大 東 相 良 線	14
道	浜 松 御 前 崎 線	1
	小 笠 掛 川 線	10
	吉 沢 金 谷 線	1
市 町 村 道		188
農 道		1
港 湾 道		2
私 道		1
そ の 他 の 道		1
広 場 校 庭 な ど		21
合計		417