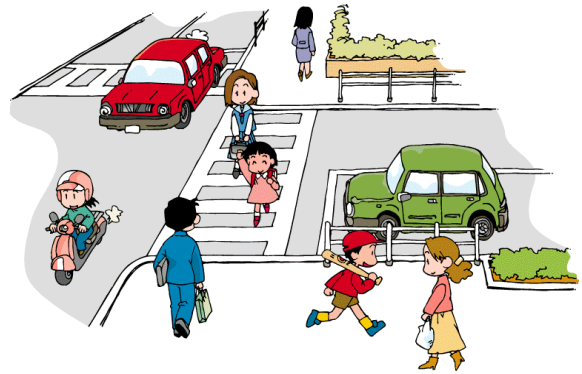


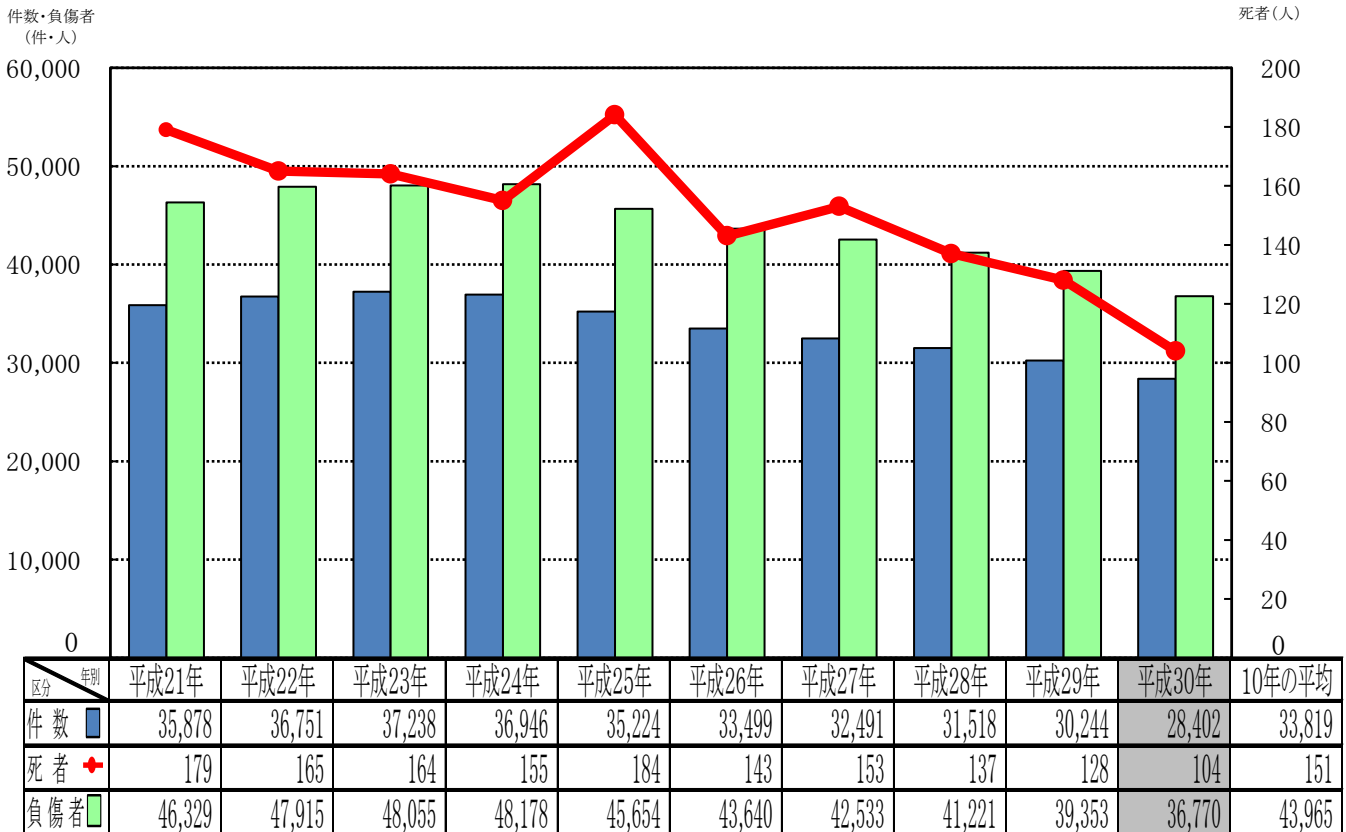
# 静岡県内の交通事故

## ○ 発生状況

区分	件数	死者	負傷者
平成30年	28,402	104	36,770
増減	数	-1,842	-24
	率	-6.1	-18.8
一日平均	78		101



## ○ 過去10年間の推移



## ○ 各種事故

区分	件数	増減数	死者	増減数	負傷者	増減数	区分	件数	増減数	死者	増減数	負傷者	増減数
歩行者事故	2,283	-16	32	-7	2,298	-6	中学生事故	549	-34	1	1	551	-42
自転車事故	3,992	-286	19	5	3,902	-297	高校生事故	1,403	-28	0	-2	1,347	-30
原付車事故	1,909	-98	11	-3	2,042	-79	高齢者事故	9,655	-458	55	-19	5,960	-343
自二車事故	1,511	-193	13	-4	1,645	-249	若者起因事故	6,178	-586	15	0	8,397	-793
幼児事故	330	-86	0	0	378	-92	飲酒運転事故	87	-27	6	-5	99	-54
園児事故	304	-36	0	-1	350	-24	外国人事故	1,477	31	10	6	2,158	141
小学生事故	923	-76	1	1	1,050	-72							

情報提供: 菊川警察署

