

令和2年 交通事故のあらまし

目次

第1 静岡県の交通事故

第2 島田警察署管内の交通事故

第3 島田警察署管内の交通死亡事故

用語の意味

死亡事故・・・事故発生後24時間以内に死者が生じた事故件数、死者数及びこの事故の負傷者数である。

第1 静岡県 of 交通事故

発生状況

区分	令和2年	令和元年	増減数	増減率	(R2年)	(R1年)
					1日平均	1日平均
件数	20,667	25,102	-4,435	-17.7	56.5	68.8
死者数	108	101	7	6.9	0.3	0.3
負傷者数	26,360	32,491	-6,131	-18.9	72.0	89.0

警察署(隊)別発生状況

署(隊)	件数		死者数		負傷者数	
		前年比		前年比		前年比
下田	204	-60	5	1	264	-96
大仁	381	-54		-4	488	-75
三島	647	-182	4	1	837	-209
伊東	325	-42	5	3	441	-90
熱海	174	-34	2	1	276	-13
沼津	1,524	-289	6	1	1,980	-354
裾野	427	-91	1		548	-109
御殿場	431	-133	3	-1	536	-217
富士	1,408	-474	7	-6	1,825	-593
富士宮	716	-157	4	1	926	-210
清水	1,074	-319	9	4	1,265	-407
静岡中央	1,225	-236	3	-3	1,460	-286
静岡南	1,293	-247	6		1,555	-336
藤枝	829	-100	4	1	1,023	-127
焼津	769	-147	1	-2	976	-193
島田	497	-61	3	-3	646	-91
牧之原	279	-118	3	1	368	-147
菊川	290	-84	1		372	-129
掛川	589	-82	6	3	801	-128
袋井	511	-94	2		642	-115
磐田	1,114	-168	9	7	1,471	-286
天竜	88	-30		-1	108	-27
浜松北	539	-122	1		724	-139
浜松東	1,978	-346	6	1	2,533	-533
浜松中央	1,654	-602	2	-3	2,053	-801
浜松西	711	134	3	2	913	128
細江	600	-46	5	2	780	-48
湖西	187	-64		-1	225	-126
高速隊	203	-187	7	2	324	-374
計	20667	-4435	108	7	26360	-6131

市町別発生状況

(人口10万人当たり)

市町	件数	
		前年比
下田市	342.61	-99.93
南伊豆町	226.87	-25.21
河津町	683.74	-72.74
東伊豆町	367.99	-42.79
松崎町	145.16	-177.42
西伊豆町	205.06	-218.73
伊豆市	393.00	-119.61
伊豆の国市	567.14	-40.51
三島市	442.11	-113.76
函南町	457.90	-159.86
伊東市	495.84	-64.08
熱海市	482.14	-94.21
沼津市	681.35	-136.17
清水町	728.72	-96.95
長泉町	449.07	-138.89
裾野市	454.76	-60.50
御殿場市	445.58	-126.32
小山町	232.55	-124.38
富士市	574.51	-193.41
富士宮市	557.19	-122.18
静岡市	519.69	-116.03
藤枝市	584.45	-70.50
焼津市	562.11	-107.45
島田市	498.13	-63.57
川根本町	299.12	
牧之原市	394.46	-151.89
吉田町	363.33	-176.48
御前崎市	329.47	-73.57
菊川市	393.30	-128.29
掛川市	512.08	-71.29
森町	367.05	107.29
袋井市	512.27	-129.79
磐田市	669.50	-100.97
浜松市	703.49	-127.81
湖西市	320.08	-109.55
計	562.32	-116.73

第2 島田警察署管内の交通事故

発生状況

区分	件数		死者数		負傷者数	
		前年比		前年比		前年比
島田市	478	-61	2	-3	624	-90
川根本町	19		1		22	-1
計	497	-61	3	-3	646	-91

過去5年間の発生状況

区分		平成28年	平成29年	平成30年	令和元年	令和2年
島田市	件数	717	672	646	539	478
	死者数	6	6	4	5	2
	負傷者数	925	898	871	714	624
川根本町	件数	23	25	21	19	19
	死者数			1	1	1
	負傷者数	31	38	34	23	22
計	件数	740	697	667	558	497
	死者数	6	6	5	6	3
	負傷者数	956	936	905	737	647

事故類型別

区分		件数		死者数		負傷者数		
			前年比		前年比		前年比	
人対車両	対背面	7	4			7	4	
	横断	横断歩道	8	-5			8	-5
		その他	10		1	1	9	-2
	その他	5	-10		-1	5	-9	
車両相互	正面衝突	19	-5		-2	33	-20	
	追突	211	-43			305	-41	
	出会い頭	110	-11			137	-20	
	追越等	16	6			18	5	
	右左折	44	3	1	1	48	-1	
	その他	39	-2			48	-1	
	車両単独	28	3	1	-1	28	-1	
踏切		-1		-1				
計	497	-61	3	-3	646	-91		

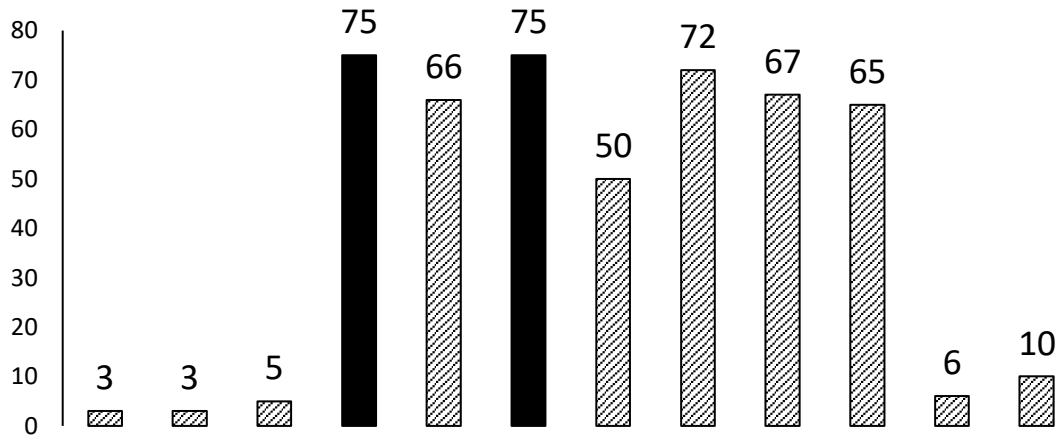
法令違反別

区分		件数		死者数		負傷者数		
			前年比		前年比		前年比	
車	信号無視	11	-5			15	-4	
	通行区分	2	1			3		
	追越違反	4	2			4	2	
	優先妨害	1	-2			1	-8	
	一時不停止	11	2			12	-2	
	歩行者妨害	8	-5			8	-5	
	安全運転	運転操作	52	9	1	1	62	11
		漫然運転	35	-48	1	-1	58	-76
		脇見運転	104	-5		-1	144	-8
		動静不注視	88	9			123	20
安全不確認		112	-26			134	-26	
その他		6	-4		-1	6	-10	
その他	60	13	1		73	16		
歩行者	横断直前直後	1	1			1	1	
	その他	1	-2		-1	1	-1	
不明	1	-1			1	-1		
計	497	-61	3	-3	646	-91		

道路形状別

区分		件数	前年比
交差点	信号機有	36	-21
	信号機無	110	-7
	交差点付近	43	-50
単路	カーブ	35	18
	その他単路	246	6
踏切・その他	27	-7	
計	497	-61	

時間別



区分	0~2時	2~4時	4~6時	6~8時	8~10時	10~12時	12~14時	14~16時	16~18時	18~20時	20~22時	22~24時	計
件数	3	3	5	75	66	75	50	72	67	65	6	10	497

曜日別

区分	日	月	火	水	木	金	土	計
件数	50	87	66	88	65	82	59	497

交番・駐在所別

区分	件数	死者数	負傷者数	区分	件数	死者数	負傷者数	区分	件数	死者数	負傷者数
島田駅前	82	2	109	川根町	13		18	地名	6		8
稲荷	92		128	神谷城	6		7	徳山	1		1
六合	138		167	金谷駅前	13		18	本川根	5	1	4
初倉	56		68	伊久美	5		7	奥泉	2		3
金谷	72		101	上長尾	6		7				

第3 島田警察署管内の交通死亡事故

No.	発生日時	発生場所	死亡者	事故状況	略図
1	1月15日(水) 午前7時30分頃 (晴)	川根本町東藤川 国道326号 単独	歩行者 50代 男性	準中型貨物 × 普通乗用 × 歩行者	
2	2月4日(火) 午後6時30分頃 (晴)	島田市宝来町 市町村道 単路	歩行者 80代 女性	軽乗用 × 歩行者	
3	2月25日(火) 午前7時10分頃 (晴)	島田市幸町 一般市道	自転車 70代 女性	軽乗用 × 自転車	