

令和元年 (2019年) 交通事故のあらまし

目次

- | | |
|-------------------|---------|
| 第1 静岡県の交通事故 | 第4 各種事故 |
| | 幼児・園児事故 |
| 第2 島田警察署管内の交通事故 | 小学生事故 |
| | 中学生事故 |
| | 高校生事故 |
| 第3 島田警察署管内の交通死亡事故 | 高齢者事故 |
| | 高齢運転者事故 |
| | 若者起因事故 |
| | 歩行者事故 |
| | 自転車事故 |

用語の意味

- 死 亡 . . . 交通事故の発生後24時間以内に死亡したものをいう。
- 重 傷 . . . 交通事故によって負傷し、30日以上(医師の診断)の治療を要するものをいう。
- 軽 傷 . . . 交通事故によって負傷し、30日未満(医師の診断)の治療を要するものをいう。
- 第一当事者 . . . 違反(過失)がより重いか、または違反(過失)が同程度の場合にあっては、被害の小さい方の当事者をいう。
- 死亡事故 . . . 事故発生後24時間以内に死者が生じた事故件数、死者数及びこの事故の負傷者数である。

※各種事故の用語の意味は各種事故それぞれのページに記載

(注)同種のものの相互の事故は、件数を1件とした。

(例えば、自動二輪車対自動二輪車事故の場合、自動二輪車事故を1件として計上)

第1 静岡県发生交通事故

発生状況

区分	令和元年	平成30年	増減数	増減率	(R1年)	(H30年)
					1日平均	1日平均
件数	25,102	28,402	-3,300	-11.6	68.8	77.8
死者数	101	104	-3	-2.9	0.3	0.3
負傷者数	32,491	36,770	-4,279	-11.6	89.0	100.7

警察署(隊)別発生状況

署(隊)	件数		死者数		負傷者数	
		前年比		前年比		前年比
下田	264	-17	4	1	360	-12
大仁	435	-48	4	1	563	-118
三島	829	-47	3	-5	1,046	-37
伊東	367	-76	2	1	531	-69
熱海	208	3	1		289	-13
沼津	1,813	-167	5	-2	2,334	-238
裾野	518	-96	1	-3	657	-106
御殿場	564	-95	4	1	753	-128
富士	1,882	-118	13	6	2,418	-114
富士宮	873	-117	3	-1	1,136	-107
清水	1,393	-177	5	1	1,672	-279
静岡中央	1,461	-250	6	4	1,746	-312
静岡南	1,540	-228	6	-1	1,891	-258
藤枝	929	-165	3		1,150	-272
焼津	916	-142	3	-4	1,169	-181
島田	558	-109	6	1	737	-168
牧之原	397	-16	2	2	515	-19
菊川	374	-43	1	-3	501	-64
掛川	671	-162	3	1	929	-205
袋井	605	-137	2	1	757	-227
磐田	1,282	-114	2		1,757	-87
天竜	118	-23	1		135	-58
浜松北	661	-84	1		863	-114
浜松東	2,324	-416	5	-1	3,066	-522
浜松中央	2,256	-965	5	-2	2,854	-1,280
浜松西	577	577	1	1	785	785
細江	646	-77	3		828	-120
湖西	251	-31	1		351	-16
高速隊	390	40	5	-2	698	60
計	25102	-3300	101	-3	32491	-4279

市町別発生状況

(人口10万人当たり)

市町	件数	
		前年比
下田市	432.20	-99.45
南伊豆町	247.16	-6.98
河津町	744.13	152
東伊豆町	402.35	-57.19
松崎町	314.12	114.55
西伊豆町	410.27	-1.15
伊豆市	502.87	-65.11
伊豆の国市	603.56	-49.47
三島市	552.06	-34.16
函南町	617.22	-11.10
伊東市	554.31	-107
熱海市	569.74	15.69
沼津市	811.67	-43.89
清水町	819.11	-223.33
長泉町	588.55	-116.04
裾野市	510.14	-88.56
御殿場市	568.06	-106.35
小山町	348.34	2.01
富士市	765.55	-45.47
富士宮市	676.04	-85.79
静岡市	631.85	-90.38
藤枝市	651.07	-112.75
焼津市	667.67	-99.36
島田市	559.51	-106.49
川根本町	288.80	-21.03
牧之原市	542.89	8.91
吉田町	537.62	-62.73
御前崎市	396.88	-113.36
菊川市	525.67	-13.84
掛川市	583.83	-140.68
森町	257.59	-258.85
袋井市	645.32	-106.42
磐田市	769.95	-65.89
浜松市	828.94	-121.93
湖西市	429.70	-50.23
計	675.84	-87.81

第2 島田警察署管内の交通事故

発生状況

区分	件数		死者数		負傷者数	
		前年比		前年比		前年比
島田市	539	-107	5	1	714	-157
川根本町	19	-2	1		23	-11
計	558	-109	6	1	737	-168

過去5年間の発生状況

区分		平成27年	平成28年	平成29年	平成30年	令和元年
島田市	件数	724	717	672	646	539
	死者数	5	6	6	4	5
	負傷者数	929	925	898	871	714
川根本町	件数	26	23	25	21	19
	死者数				1	1
	負傷者数	34	31	38	34	23
計	件数	750	740	697	667	558
	死者数	5	6	6	5	6
	負傷者数	963	956	936	905	737

事故類型別

区分		件数		死者数		負傷者数		
			前年比		前年比		前年比	
人対車両	対背面	3	1			3	1	
	横断	横断歩道	13	1			13	1
		その他	10				11	1
	その他	15	6	1		14	5	
車両相互	正面衝突	24	7	2		53	18	
	追突	254	-76			346	-138	
	出会い頭	121	-17		-1	157	-18	
	追越等	10	-9			13	-17	
	右左折	41	-14			49	-12	
	その他	41				49	-2	
	車両単独	25	-9	2	1	29	-7	
	踏切	1	1	1	1			
計	558	-109	6	1	737	-168		

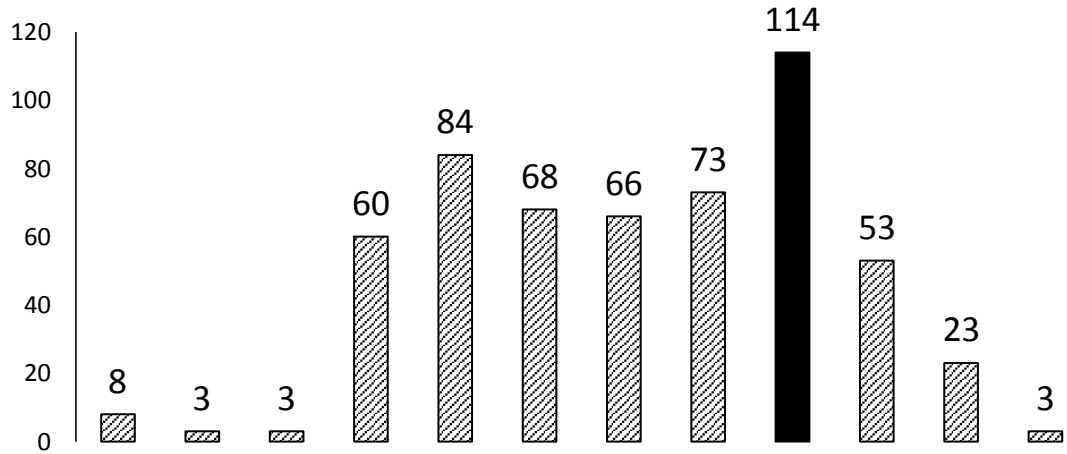
第1当事者法令違反別

区分		件数		死者数		負傷者数		
			前年比		前年比		前年比	
車両	信号無視	16	-4			19	-14	
	通行区分	1	-1			3	-1	
	追越違反	2	-1			2	-2	
	優先妨害	3	-1		-1	9	6	
	一時不停止	9	-9			14	-13	
	歩行者妨害	13				13		
	過労運転		-1				-3	
	安全運転	運転操作	43	-6			51	-18
		漫然運転	83	-38	2	-1	134	-49
		脇見運転	109	3	1	1	152	-6
動静不注視		79	-45			103	-68	
安全不確認		138	-9		-1	160	-14	
その他	10	-1	1	1	16	5		
その他	47	1	1	1	57	7		
歩行者	横断直前直後		-1				-1	
	その他	3	3	1	1	2	2	
不明	2	1			2	1		
計	558	-109	6	1	737	-168		

道路形状別

区分		件数	前年比
交差点	信号機有	57	-17
	信号機無	117	-9
	交差点付近	93	44
単路	カーブ	17	-10
	その他単路	240	-127
踏切・その他	34	10	
計	558	-109	

時間別



区分	0~2時	2~4時	4~6時	6~8時	8~10時	10~12時	12~14時	14~16時	16~18時	18~20時	20~22時	22~24時	計
件数	8	3	3	60	84	68	66	73	114	53	23	3	558

曜日別

区分	日	月	火	水	木	金	土	計
件数	43	78	80	91	79	102	85	558

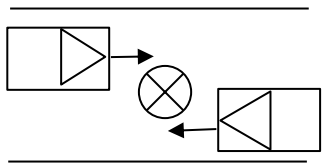
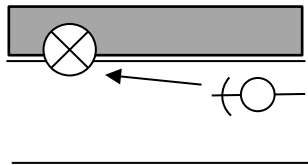
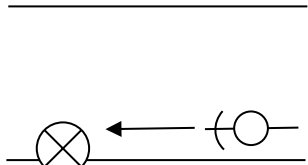
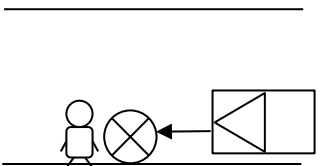
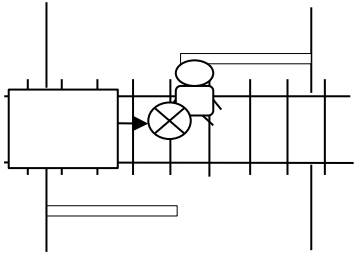
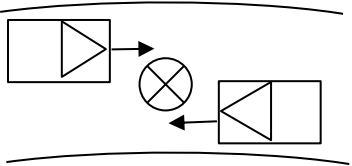
月別

区分	1月	2月	3月	4月	5月	6月	7月	8月	9月	10月	11月	12月	計
件数	39	51	43	58	42	41	50	40	44	53	44	53	558
死者数	1			1		2	1	1					6
負傷者数	54	64	55	77	55	48	68	65	53	69	63	66	737

交番・駐在所別

区分	件数	死者数	負傷者数	区分	件数	死者数	負傷者数	区分	件数	死者数	負傷者数
島田駅前	86	1	96	川根町	11		17	下長尾	2		2
稲荷	90	1	119	神谷城	8		9	地名	3		6
六合	171	1	241	金谷駅前	7		7	徳山	5		6
初倉	81	1	112	伊久美	4	1	10	本川根	2		2
金谷	81		103	上長尾	6		6	奥泉	1		1

第3 島田警察署管内の交通死亡事故

No.	発生日時	発生場所	死亡者	事故状況	略図
1	1月10日(木) 午後6時30分頃 (晴)	川根本町徳山 国道362号 単路	普通貨物車 80代 男性	普通貨物 × 普通乗用車 車両相互 (正面衝突)	
2	2月4日(月) 午後6時40分頃 (曇り)	島田市阪本 市町村道 単路	自転車 60代 女性	自転車 車両単独 路外転落 (用水路)	
3	4月7日(日) 午後2時00分頃 (晴)	島田市向谷元町 国道1号 単独	自動二輪車 10代 男性	自動二輪 車両単独 ガードレール	
4	6月19日(水) 午前9時40分頃 (晴)	島田市旭1丁目 主要地方道島田吉田線 単路	歩行者 80代 男性	普通乗用車 × 歩行者 人対車両 (その他)	
5	6月22日(土) 午前9時30分頃 (曇り)	島田市高砂町 JR東海道本線 踏切内	歩行者 2歳 男児	歩行者 × 貨物列車 踏切	
6	8月18日(日) 午後2時30分頃 (晴)	島田市身成 主要地方道島田川根線 単路	同乗者 80代 男性	普通乗用車 × 普通乗用車 (正面衝突)	

第4 各種事故

幼児・園児事故

※幼児・園児が第1、第2及び第3以下の当事者となった人身事故件数と、その事故から生じた幼児・園児の死者数・負傷者数

幼児事故発生状況

区分	件数		死者数		負傷者数	
		前年比		前年比		前年比
島田市	9		1	1	8	-3
川根本町						
計	9		1	1	8	-3

園児事故発生状況

区分	件数		死者数		負傷者数	
		前年比		前年比		前年比
島田市	10	6			11	7
川根本町						
計	10	6			11	7

事故類型別

区分		件数	死者数	負傷者数
人対車両	その他	1		1
車両相互	正面衝突	3		3
	追突	8		9
	出会い頭	4		4
	右左折	1		1
	その他	1		1
	踏切	1	1	
計		19	1	19

時間・通行目的別(負傷者数)

※発生がない時間帯は省略

区分	8~10時	10~12時	12~14時	14~16時	16~18時	18~20時	計
通園	1						1
私用		5	2	8	2	1	18
計	1	5	2	8	2	1	19

状態別

区分		死者数	負傷者数
自動車同乗中			17
自転車			1
歩行中	その他	1	1
計		1	19

曜日別

区分	日	月	火	水	木	金	土	計
件数	3	6		1	1	3	5	19

小学生事故

※小学生が第1、第2及び第3以下の当事者となった人身事故件数と、その事故から生じた小学生の死者数・負傷者数

発生状況

区分	件数		死者数		負傷者数	
		前年比		前年比		前年比
島田市	21	-2			27	1
川根本町		-1				-1
計	21	-3			27	

学年別(当事者数)

区分	歩行者	自転車	同乗中	計
1年生			3	3
2年生	3	2	1	6
3年生	1		5	6
4年生	1	1	3	5
5年生		2	2	4
6年生			3	3
計	5	5	17	27

事故類型別

区分			件数	負傷者数	
人対車両	横断	横断歩道	1	1	
		その他	2	2	
	その他		2	2	
車両相互	正面衝突		1	1	
	追突		5	9	
	出会い頭		6	7	
	追越等		1	2	
	右左折		1	1	
	その他		2	2	
	計			21	27

学校別

区分	当事者数		区分	当事者数		
		前年比			前年比	
島田市	島田第一	1	島田市	初倉	-1	
	島田第二	1		1	初倉南	
	島田第三	1		-3	湯日	
	島田第四	1			金谷	3
	島田第五	3		1	五和	2
	六合	3		1	川根	1
	六合東			-1	駿遠分教室	
	大津	1		1	中川根第一	1
	伊太				中央	
	相賀				中川根南部	
	神座			本川根	-1	
	伊久美			管外	9	
				計	27	

時間・通行目的別(負傷者数)

※発生がない時間帯は省略

区分	6~8時	10~12時	12~14時	14~16時	16~18時	20~22時	計
通学登校	1						1
通学下校				1			1
私用		6	1	9	8	1	25
計	1	6	1	10	8	1	27

状態別

区分	負傷者数	
自動車同乗中	16	
自二車同乗中	1	
自転車	5	
歩行者	横断中	3
	その他	2
計	27	

曜日別

区分	日	月	火	水	木	金	土	計
件数	5	3	4	4	1	1	3	21

中学生事故

※中学生が第1、第2及び第3以下の当事者となった人身事故件数と、その事故から生じた中学生の死者数・負傷者数

発生状況

区分	件数		死者数		負傷者数	
		前年比		前年比		前年比
島田市	6	-8			5	-9
川根本町						
計	6	-8			5	-9

学年別(当事者数)

区分	歩行者	自転車	同乗中	計
1年生	1		1	2
2年生		2		2
3年生			2	2
計	1	2	3	6

事故類型別

区分		件数	負傷者数
人对車両	横断歩道	1	1
車両相互	正面衝突	1	1
	追突	2	2
	出会い頭	2	1
計		6	5

学校別

区分		当事者数	
			前年比
島田市	島田第一		
	島田第二		-5
	六合	1	1
	北		
	初倉	1	1
	静大附属島田		
	金谷		-3
	川根		
川根本町	中川根		
	本川根		-1
管外		4	-1
計		6	-8

時間・通行目的別(負傷者数)

※発生がない時間帯は省略

区分	6~ 8時	14~ 16時	16~ 18時	計
通学登校	1			1
私用		1	3	4
計	1	1	3	5

状態別

区分		負傷者数
自動車同乗中		3
自転車		1
歩行中	横断中	1
計		5

曜日別

区分	日	月	火	水	木	金	土	計
件数	1	1	1	1		2		6

高校生事故

※高校生が第1、第2及び第3以下の当事者となった人身事故件数と、その事故から生じた高校生の死者数・負傷者数

発生状況

区分	件数		死者数		負傷者数	
		前年比		前年比		前年比
島田市	21	-11			21	-12
川根本町	1	1			1	1
計	22	-10			22	-11

学年別(当事者数)

区分	自転車	原付	同乗中	計
1年生	8	1	1	10
2年生	1		5	6
3年生	6			6
計	15	1	6	22

事故類型別

区分		件数	負傷者数
車両相互	正面衝突	3	3
	追突	5	5
	出会い頭	9	9
	右左折	4	4
車両単独		1	1
計		22	22

学校別

区分		当事者数	
			前年比
島田市	島田	4	-2
	島田工業	2	-5
	島田商業	4	3
	金谷	1	-1
	島田樟誠	2	-5
川根本町	川根	2	2
管外		7	-3
計		22	-11

時間・通行目的別(負傷者数)

※発生がない時間帯は省略

区分	6~ 8時	8~ 10時	12~ 14時	16~ 18時	18~ 20時	20~ 22時	計
通学登校	4	7					11
通学下校				2	1		3
私用			1	6		1	8
計	4	7	1	8	1	1	22

状態別

区分	負傷者数
自動車同乗中	6
原付車	1
自転車	15
計	22

曜日別

区分	日	月	火	水	木	金	土	計
件数	2	1	3	5	3	6	2	22

高齢者事故

※高齢者(65歳以上)が第1、第2及び第3以下の当事者となった人身事故件数と、その事故から生じた高齢者の死者数・負傷者数

発生状況

区分	件数		死者数		負傷者数	
		前年比		前年比		前年比
島田市	209	-30	2		123	-46
川根本町	11	3	1		6	
計	220	-27	3		129	-46

年齢・状態別(当事者数)

区分	歩行者	自転車	原付・自二	自動車	同乗中	計
65歳～	3	1	4	61	4	73
70歳～	8	3	1	61	6	79
75歳～	6	1	3	44	4	58
80歳～	4	3	1	25	3	36
85歳～	3	3		9	1	16
90歳～				2	1	3
計	24	11	9	202	19	265

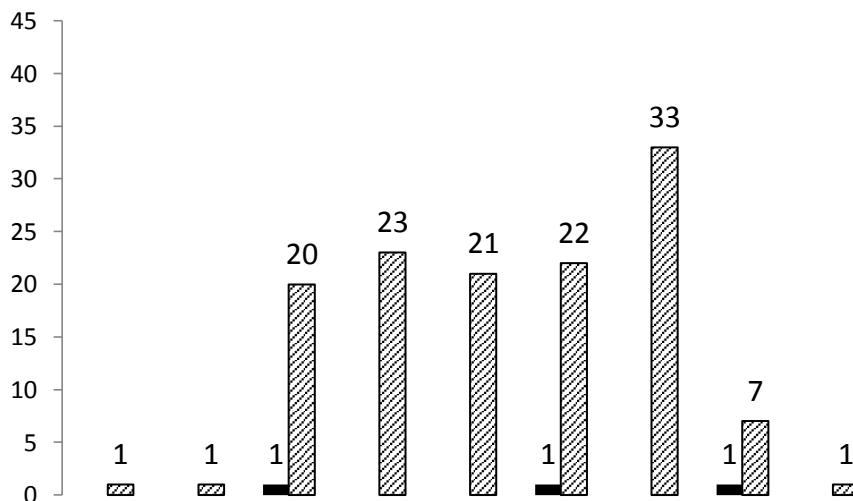
事故類型別

区分		件数	死者数	負傷者数	
人対車両	対背面	1		1	
	横断	横断歩道	9		7
		その他	6		6
	その他	11	1	9	
車両相互	正面衝突	12	2	10	
	追突	77		48	
	出会い頭	59		30	
	追越等	3			
	右左折	15		5	
	その他	17		4	
車両単独		10		9	
計		220	3	129	

自宅からの距離(当事者数)

自宅	～50m	～100m	～500m	～1km	1km超過	調査不能	計
自転車			2	2	6	1	11
歩行者	4	1	7	3	7	2	24
計	4	1	9	5	13	3	35

時間別 ※発生件数がない時間帯は省略



区分	0～2時	4～6時	8～10時	10～12時	12～14時	14～16時	16～18時	18～20時	20～22時	計
死者数			1			1		1		3
負傷者数	1	1	20	23	21	22	33	7	1	129

高齢運転者事故

※65歳以上の者が原付以上の車両を運転し、第1当事者となった人身事故件数とその事故から生じた死者数・負傷者数

発生状況

区分	件数		死者数		負傷者数	
		前年比		前年比		前年比
島田市	132	-6	1	-1	170	-5
川根本町	7	-1	1		7	-1
計	139	-7	2		177	-6

高齢者人口・免許証保持者数

区分	高齢者人口	免許証保持者数
島田市	30,336	19,102
川根本町	3,228	1,889
計	33,564	20,991

島田市高齢者人口は、令和元年12月31日現在
川根本町高齢者人口は、令和2年1月1日現在
免許証保持者数は、令和元年年12月末現在

道路形状別

区分		件数	死者数	負傷者数
交差点	信号機有	19		21
	信号機無	36		42
	交差点付近	25		36
単路	カーブ	3	1	10
	その他単路	44	1	56
踏切・その他		12		12
計		139	2	177

道路別

区分		件数	死者数	負傷者数
国道	1号	5		6
	その他	9	1	9
県道	主要地方道	32	1	51
	一般県道	30		35
市町道		50		63
その他		13		13
計		139	2	177

当事者種別

区分	件数
乗用車	95
貨物車	40
原付車	4
計	139

事故類型別

区分			件数	死者数	負傷者数
人对車両	横断	横断歩道	6		6
		その他	1		1
	その他		3		3
車両相互	正面衝突		10	2	24
	追突		41		49
	出会い頭		44		55
	追越等		3		6
	右左折		9		9
	その他		15		16
	車両単独		7		8
計			139	2	177

第一当事者法令違反別

区分		件数	死者数	負傷者数	
車 両 等	信号無視	8		10	
	優先妨害	2		6	
	一時不停止	1		1	
	歩行者妨害	6		6	
	安全運転	運転操作	5		5
		漫然運転	22	2	37
		脇見運転	21		30
		動静不注視	12		13
		安全不確認	44		48
		その他	3		4
その他		15		17	
計		139	2	177	

時間別 ※発生がない時間帯は省略

区分	0～2時	2～4時	4～6時	6～8時	8～10時	10～12時	12～14時	14～16時	16～18時	18～20時	20～22時	計
死者数								1		1		2
負傷者数	1	2	1	9	27	33	26	38	32	4	4	177

若者起因事故

※16～29歳の者が原付以上の車両を運転し、第1当事者となった人身事故件数とその事故から生じた死者数・負傷者数

発生状況

区分	件数		死者数		負傷者数	
		前年比		前年比		前年比
島田市	110	-42	1	1	149	-64
川根本町	3				5	-1
計	113	-42	1	1	154	-65

道路形状別

区分		件数	死者数	負傷者数
交差点	信号機有	12		17
	信号機無	13		19
	交差点付近	23		26
単路	カーブ	7		13
	その他単路	54	1	75
踏切・その他		4		4
計		113	1	154

道路別

区分		件数	死者数	負傷者数
国道	1号	23	1	34
	その他	10		14
県道	主要地方道	21		29
	一般県道	28		35
市町道		25		36
その他		6		6
計		113	1	154

当事者種別

区分	件数
乗用車	88
貨物車	14
二輪車	6
原付車	5
計	113

事故類型別

区分		件数	死者数	負傷者数
人对車両	横断	横断歩道	1	1
		その他	1	1
	その他	2		2
車両相互	正面衝突	6		13
	追突	68		90
	出会い頭	13		18
	追突等	2		2
	右左折	10		16
	その他	3		3
	車両単独	7	1	8
計	113	1	154	

第一当事者法令違反別

区分		件数	死者数	負傷者数	
車等	信号無視	1		1	
	一時不停止	1		2	
	歩行者妨害	1		1	
	安全運転	運転操作	15		18
		漫然運転	18		25
		脇見運転	31		47
		動静不注視	17		18
		安全不確認	24		33
		その他	3		8
		その他	2	1	1
	計	113	1	154	

時間別 ※発生がない時間帯は省略

区分	0～2時	2～4時	4～6時	6～8時	8～10時	10～12時	12～14時	14～16時	16～18時	18～20時	20～22時	22～24時	計
死者数								1					1
負傷者数	5	3	1	14	15	20	17	17	33	18	9	2	154

歩行者事故

※歩行者が第1、第2及び第3以下の当事者となった人身事故件数と、その事故から生じた歩行者の死者数・負傷者数

発生状況

区分	件数		死者数		負傷者数	
		前年比		前年比		前年比
島田市	40	7	2	1	38	5
川根本町	2	1			2	1
計	42	8	2	1	40	6

年齢別

区分	死者数	負傷者数	区分	死者数	負傷者数
～15歳	1	7	65歳～		3
16歳～			70歳～		8
20歳～		2	75歳～		6
30歳～		1	80歳～		4
40歳～		2	85歳～	1	2
50歳～		3	90歳～		
60歳～		2	計	2	40

事故類型別

区分		件数	死者数	負傷者数	
人対車両	対背面	3		3	
	横断	横断歩道	13		13
		その他	10		10
	その他	15	1	14	
踏切		1	1		
計		42	2	40	

通行目的・自宅からの距離(当事者数)

自宅	～50m	～100m	～500m	～1km	1km超過	調査不能	計
業務出勤			1		2		3
通勤退社			1		1		2
通学登校	1		1				2
通学下校			1				1
私用	散歩	1		1	3	2	7
	買物	4		5	2	4	17
	訪問			3		2	5
	通院					1	1
	遊戯	1					1
その他	1	1	1				3
計	8	1	14	5	12	2	42

道路形状別

区分		件数	死者数	負傷者数
交差点	信号機有	8		8
	信号機無	11		11
	交差点付近	6	1	5
その他単路		8		8
踏切・その他		9	1	8
計		42	2	40

時間別 ※発生がない時間帯は省略

区分	4～6時	6～8時	8～10時	10～12時	12～14時	14～16時	16～18時	18～20時	20～22時	計
死者数			2							2
負傷者数	1	4	9	1	4	7	5	7	2	40

自転車事故

※自転車が第1、第2及び第3以下の当事者となった人身事故件数と、その事故から生じた自転車の死者数・負傷者数

発生状況

区分	件数		死者数		負傷者数	
		前年比		前年比		前年比
島田市	54	-20	1	1	54	-18
川根本町	2	2			2	2
計	56	-18	1	1	56	-16

事故類型別

区分		件数	死者数	負傷者数
車両相互	正面衝突	2		3
	出会い頭	31		31
	追越等	3		3
	右左折	11		11
	その他	5		5
車両単独		4	1	3
計		56	1	56

道路形状別

区分		件数	死者数	負傷者数
交差点	信号機有	9		9
	信号機無	23		23
単路	その他単路	22	1	22
踏切・その他		2		2
計		56	1	56

年齢別

区分	死者数	負傷者数	区分	死者数	負傷者数
～15歳		11	65歳～		1
16歳～		14	70歳～		3
20歳～		5	75歳～		1
30歳～		3	80歳～		3
40歳～		5	85歳～		3
50歳～		3	90歳～		
60歳～	1	4	計	1	56

自転車第1当事者違反別

区分	当事者数	
一時不停止	2	
左折不適当	1	
信号無視	1	
自転車通行	1	
交差点安全進行義務違反	8	
安全運転	運転操作	1
	漫然運転	2
	脇見運転	4
	動静不注視	1
	安全不確認	35
その他	2	
計	58	

時間別 ※発生がない時間帯は省略

区分	4～6時	6～8時	8～10時	10～12時	12～14時	14～16時	16～18時	18～20時	20～22時	計
死者数								1		1
負傷者数	1	8	7	7	5	7	13	3	5	56