

平成30年 交通事故のあらまし

目次

第1 静岡県の交通事故

第2 島田警察署管内の交通事故

第3 島田警察署管内の交通死亡事故

第4 各種事故

幼児・園児事故

小学生事故

中学生事故

高校生事故

高齢者事故

高齢運転者事故

若者起因事故

歩行者事故

自転車事故

用語の意味

死 亡 . . . 交通事故の発生後24時間以内に死亡したものをいう。

重 傷 . . . 交通事故によって負傷し、30日以上(医師の診断)の治療を要するものをいう。

軽 傷 . . . 交通事故によって負傷し、30日未満(医師の診断)の治療を要するものをいう。

第一当事者 . . . 違反(過失)がより重いか、または違反(過失)が同程度の場合にあっては、被害の小さい方の当事者をいう。

死亡事故 . . . 事故発生後24時間以内に死者が生じた事故件数、死者数及びこの事故の負傷者数である。

※各種事故の用語の意味は各種事故それぞれのページに記載

(注)同種のものの相互の事故は、件数を1件とした。

(例えば、自動二輪車対自動二輪車事故の場合、自動二輪車事故を1件として計上)

第1 静岡県 of 交通事故

発生状況

区分	平成30年	平成29年	増減数	増減率	(H30年)	(H29年)
					1日平均	1日平均
件数	28,402	30,244	-1,842	-6.1	77.8	82.9
死者数	104	128	-24	-18.8	0.3	0.4
負傷者数	36,770	39,353	-2,583	-6.6	100.7	107.8

警察署(隊)別発生状況

署(隊)	件数		死者数		負傷者数	
		前年比		前年比		前年比
下田	281	-37	3	-1	372	-77
大仁	483	-40	3	-1	681	-48
三島	876	-130	8	4	1,083	-181
伊東	443	6	1	-2	600	-13
熱海	205	-14	1	1	302	-16
沼津	1,980	-184	7		2,572	-164
裾野	614	-100	4		763	-176
御殿場	659	-21	3		881	-48
富士	2,000	-34	7	1	2,532	-117
富士宮	990	68	4	-4	1,243	27
清水	1,570	-156	4	-2	1,951	-175
静岡中央	1,711	-5	2	-8	2,058	6
静岡南	1,768	-169	7	3	2,149	-219
藤枝	1,094	-113	3		1,422	-110
焼津	1,058	-60	7	1	1,350	-90
島田	667	-30	5	-1	905	-31
牧之原	413	-35		-1	534	-72
菊川	417	-39	4	1	565	-32
掛川	833	-62	2	-4	1,134	-53
袋井	742	-105	1	-2	984	-173
磐田	1,396	-91	2	-4	1,844	-116
天竜	141	4	1	-2	193	11
浜松中央	3,221	-274	7		4,134	-362
浜松東	2,740	-77	6		3,588	-138
浜北	745	27	1	-1	977	39
湖西	282	-44	1	-1	367	-104
細江	723	-57	3		948	-59
高速隊	350	-70	7	-1	638	-92
計	28,402	-1,842	104	-24	36,770	-2,583

市町別発生状況

(人口10万人当たり)

市町	件数	
		前年比
下田市	531.65	-20.39
南伊豆町	254.14	4.56
河津町	592.13	-73.70
東伊豆町	459.54	-121.11
松崎町	199.57	-54.73
西伊豆町	411.42	-37.07
伊豆市	567.98	-72.90
伊豆の国市	653.03	-28.00
三島市	586.22	-84.87
函南町	628.32	-85.43
伊東市	661.31	14.91
熱海市	554.05	-34.31
沼津市	855.56	-73.01
清水町	1,042.44	-82.83
長泉町	704.59	-23.96
裾野市	598.70	-172.68
御殿場市	674.41	-26.07
小山町	346.33	19.53
富士市	811.02	-10.76
富士宮市	761.83	54.37
静岡市	722.23	-44.22
藤枝市	763.82	-76.70
焼津市	767.03	-38.93
島田市	666.00	-22.29
川根本町	309.83	-47.98
牧之原市	533.98	-36.50
吉田町	600.35	-58.68
御前崎市	510.24	-15.88
菊川市	539.51	-69.75
掛川市	724.51	-54.98
森町	516.44	-20.22
袋井市	751.74	-117.78
磐田市	835.84	-55.27
浜松市	950.87	-46.04
湖西市	479.93	-70.90
計	763.65	-45.26

第2 島田警察署管内の交通事故

発生状況

区分	件数		死者数		負傷者数	
		前年比		前年比		前年比
島田市	646	-26	4	-2	871	-27
川根本町	21	-4	1	1	34	-4
計	667	-30	5	-1	905	-31

過去5年間の発生状況

区分		平成26年	平成27年	平成28年	平成29年	平成30年
島田市	件数	719	724	717	672	646
	死者数	3	5	6	6	4
	負傷者数	952	929	925	898	871
川根本町	件数	28	26	23	25	21
	死者数					1
	負傷者数	36	34	31	38	34
計	件数	747	750	740	697	667
	死者数	3	5	6	6	5
	負傷者数	988	963	956	936	905

事故類型別

区分	件数		死者数		負傷者数		
		前年比		前年比		前年比	
人対車両	対背面	2			2		
	横断	横断歩道	12	4		12	4
		その他	10	-4	-1	10	-4
	その他	9	-14	1	1	9	-16
車両相互	正面衝突	17	-4	2	2	35	-3
	追突	330				484	3
	出会い頭	138	4	1	1	175	-3
	追越等	19	10			30	19
	右左折	55	-3		-1	61	-8
	その他	41	-8		-1	51	-10
	車両単独	34	-15	1	-2	36	-13
計	667	-30	5	-1	905	-31	

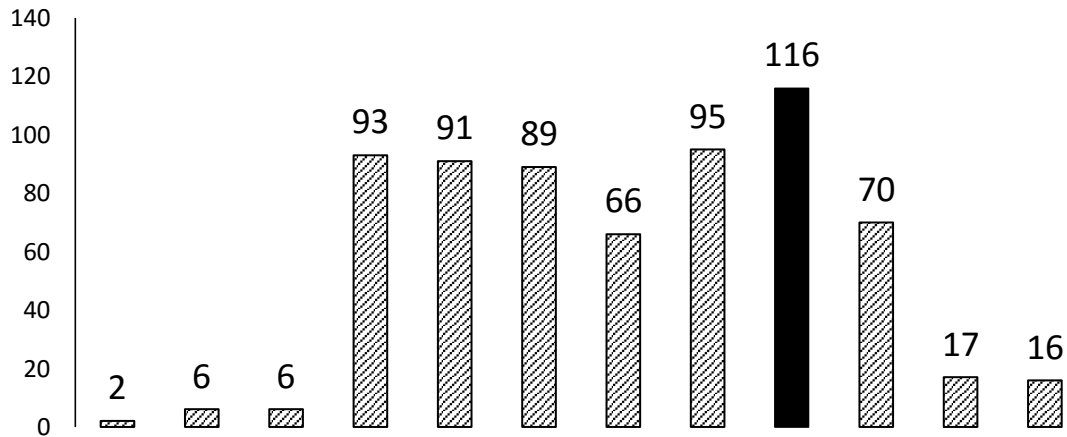
第1当事者法令違反別

区分	件数		死者数		負傷者数			
		前年比		前年比		前年比		
車	信号無視	20	7		33	14		
	通行区分	2	1		4	3		
	追越違反	3			4	1		
	優先妨害	4	4	1	1	3	3	
	一時不停止	18	-8			27	-16	
	歩行者妨害	13	6			13	6	
	過労運転	1	-1			3	-2	
	安全運転	運転操作	49	-30		-2	69	-23
		漫然運転	121	20	3	2	183	36
		脇見運転	106	29			158	44
		動静不注視	124	-41			171	-73
安全不確認		147	-29	1		174	-30	
その他	11	-4		-1	11	-5		
その他	46	17		-1	50	12		
歩行者	横断	直前直後	1	1		1	1	
不明	1	-2			1	-2		
計	667	-30	5	-1	905	-31		

道路形状別

区分	件数		
		前年比	
交差点	信号機有	74	20
	信号機無	126	2
	交差点付近	49	-23
単路	カーブ	27	-4
	その他単路	367	-7
踏切・その他	24	-18	
計	667	-30	

時間別



区分	0~2時	2~4時	4~6時	6~8時	8~10時	10~12時	12~14時	14~16時	16~18時	18~20時	20~22時	22~24時	計
件数	2	6	6	93	91	89	66	95	116	70	17	16	667

曜日別

区分	日	月	火	水	木	金	土	計
件数	64	102	105	103	99	90	104	667

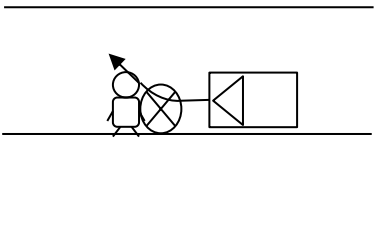
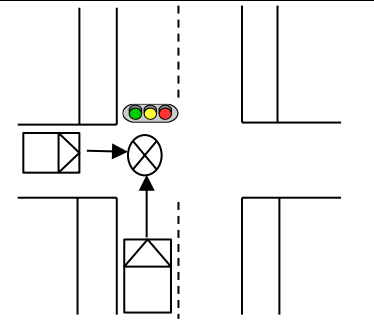
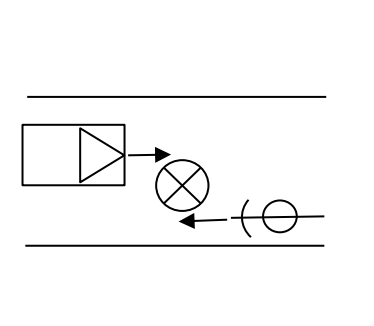
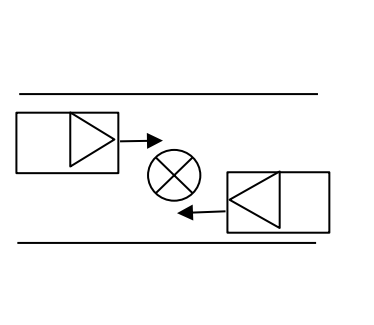
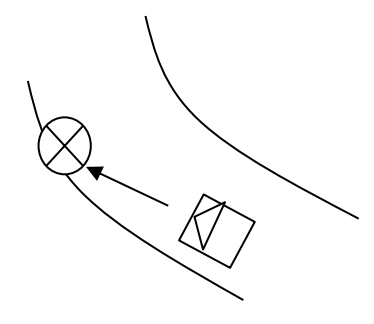
月別

区分	1月	2月	3月	4月	5月	6月	7月	8月	9月	10月	11月	12月	計
件数	55	46	55	59	51	47	65	63	57	56	70	43	667
死者数				3					1		1		5
負傷者数	77	63	81	72	77	56	102	84	75	75	86	57	905

交番・駐在所別

区分	件数	死者数	負傷者数	区分	件数	死者数	負傷者数	区分	件数	死者数	負傷者数
島田駅前	90		112	川根町	21	1	28	下長尾	6	1	8
稲荷	133	1	171	神谷城	13		19	地名	3		4
六合	201	1	276	金谷駅前	13		19	徳山	2		2
初倉	71		94	伊久美	2		3	本川根	3		5
金谷	101	1	148	上長尾	5		13	奥泉	3		3

第3 島田警察署管内の交通死亡事故

No.	発生日時	発生場所	死亡者	事故状況	略図
1	4月8日(日) 午前8時30分頃 (晴)	島田市金谷泉町 市道 単路	歩行者 50代 女性	軽四貨物 × 歩行者 人対車両 (路上作業中)	
2	4月18日(水) 午後1時50分頃 (曇)	島田市旗指 市道 交差点	軽四貨物 80代 男性	軽四貨物 × 大貨物 車両相互 (出会い頭)	
3	4月24日(火) 午前11時00分頃 (曇)	島田市川根葛籠 主要地方道川根寸又峡線 単路	原動機付自転車 70代 女性	普乗 × 原付車 車両相互 (正面衝突)	
4	9月4日(火) 午前6時30分頃 (雨)	島田市野田 国道 単路	軽四乗用車 60代 男性	軽四乗用 × 普乗 車両相互 (正面衝突)	
5	11月29日(木) 午後4時00分頃 (晴)	川根本町下長尾 国道362号 単路	軽四乗用車 70代 女性	軽四乗用 車両単独 (ガードレール)	

第4 各種事故

幼児・園児事故

※幼児・園児が第1、第2及び第3以下の当事者となった人身事故件数と、その事故から生じた幼児・園児の死者数・負傷者数

幼児事故発生状況

区分	件数		死者数		負傷者数	
		前年比		前年比		前年比
島田市	9	4			11	4
川根本町		-1				-1
計	9	3			11	3

園児事故発生状況

区分	件数		死者数		負傷者数	
		前年比		前年比		前年比
島田市	4	-5			4	-5
川根本町						
計	4	-5			4	-5

事故類型別

区分		件数	負傷者数
人対車両	横断 その他	1	1
	その他	1	1
車両相互	追突	7	8
	出会い頭	3	3
	その他	1	2
計		13	15

時間・通行目的別(負傷者数)

※発生がない時間帯は省略

区分	8~ 10時	10~ 12時	12~ 14時	14~ 16時	16~ 18時	計
私用	2	1	2	6	4	15
計	2	1	2	6	4	15

状態別

区分		負傷者数
自動車同乗中		13
歩行中	横断中	1
	その他	1
計		15

曜日別

区分	日	月	火	水	木	金	土	計
件数	2	1	1	1	2	1	5	13

小学生事故

※小学生が第1、第2及び第3以下の当事者となった人身事故件数と、その事故から生じた小学生の死者数・負傷者数

発生状況

区分	件数		死者数		負傷者数	
		前年比		前年比		前年比
島田市	23	5			26	7
川根本町	1	1			1	1
計	24	6			27	8

学年別(当事者数)

区分	歩行者	自転車	同乗中	計
1年生			4	4
2年生	1		1	2
3年生		2	3	5
4年生		2	2	4
5年生	1	1	3	5
6年生	1	3	3	7
計	3	8	16	27

事故類型別

区分			件数	負傷者数
人対車両	横断	横断歩道	1	1
		その他	2	2
車両相互	正面衝突		2	2
	追突		8	11
	出会い頭		9	9
	右左折		1	1
	車両単独		1	1
計			24	27

学校別

区分	当事者数		区分	当事者数				
		前年比			前年比			
島田市	島田第一	1	島田市	初倉	1	1		
	島田第二			初倉南				
	島田第三	4		3	湯日			
	島田第四	1		-2	金谷	1	-6	
	島田第五	2		2	五和	2	2	
	六合	2			川根			
	六合東	1			駿遠分教室			
	大津				川根本町	中川根第一	1	1
	伊太					中央		
	相賀					中川根南部		
	神座			本川根		1	1	
	伊久美			管外	10	6		
	計			計	27	8		

時間・通行目的別(負傷者数)

※発生がない時間帯は省略

区分	6~8時	8~10時	10~12時	12~14時	14~16時	16~18時	18~20時	20~22時	計
通学登校	2								2
私用	2	1	4	2	9	4	2	1	25
計	4	1	4	2	9	4	2	1	27

状態別

区分	負傷者数
自動車同乗中	16
自転車	8
歩行中	3
計	27

曜日別

区分	日	月	火	水	木	金	土	計
件数	4	5	3	2	3	2	5	24

中学生事故

※中学生が第1、第2及び第3以下の当事者となった人身事故件数と、その事故から生じた中学生の死者数・負傷者数

発生状況

区分	件数		死者数		負傷者数	
		前年比		前年比		前年比
島田市	14	1			14	-5
川根本町						
計	14	1			14	-5

学年別(当事者数)

区分	歩行者	自転車	同乗中	計
1年生		2	3	5
2年生	1	3	1	5
3年生		1	3	4
計	1	6	7	14

事故類型別

区分		件数	負傷者数
人対車両	横断	1	1
	横断歩道	1	1
車両相互	正面衝突	1	1
	追突	6	6
	出会い頭	4	4
	その他	2	2
計		14	14

学校別

区分		当事者数	
			前年比
島田市	島田第一		-1
	島田第二	5	
	六合		-1
	北		-1
	初倉		
	静大付属島田		-1
	金谷	3	3
	川根		
	駿遠分教室		
川根本町	中川根		
	本川根	1	1
管外		5	-5
計		14	-5

時間・通行目的別(負傷者数)

※発生がない時間帯は省略

区分	6~8時	10~12時	12~14時	14~16時	16~18時	18~20時	22~24時	計
通学登校	2							2
私用	1	2	1	2	4	1	1	12
計	3	2	1	2	4	1	1	14

状態別

区分		負傷者数
自動車同乗中		7
自転車		6
歩行中	横断中	1
計		14

曜日別

区分	日	月	火	水	木	金	土	計
件数		5	3	3		2	1	14

高校生事故

※高校生が第1、第2及び第3以下の当事者となった人身事故件数と、その事故から生じた高校生の死者数・負傷者数

発生状況

区分	件数		死者数		負傷者数	
		前年比		前年比		前年比
島田市	32	1			33	5
川根本町						
計	32	1			33	5

学年別(当事者数)

区分	歩行者	自転車	同乗中	計
1年生	2	4	12	18
2年生		2	7	9
3年生	1	3	2	6
計	3	9	21	33

事故類型別

区分		件数	負傷者数
人対車両	横断	2	2
	その他	1	1
車両相互	追突	7	7
	出会い頭	10	10
	右左折	11	12
	その他	1	1
	計	32	33

学校別

区分		当事者数	
			前年比
島田市	島田	6	1
	島田工業	7	1
	島田商業	1	-4
	金谷	2	1
	島田樟誠	7	1
川根本町	川根		
管外		10	2
計		33	2

時間・通行目的別(負傷者数)

※発生がない時間帯は省略

区分	6~8時	8~10時	12~14時	14~16時	16~18時	18~20時	20~22時	22~24時	計
通学登校	11	4							15
通学学業中		1							1
通学下校					2	3			5
私用	1	2	1	1	5		1	1	12
計	12	7	1	1	7	3	1	1	33

曜日別

区分	日	月	火	水	木	金	土	計
件数	2	4	6	8	2	4	6	32

状態別

区分	負傷者数
自動車同乗中	9
自転車	21
歩行中	3
計	33

高齢者事故

※高齢者(65歳以上)が第1、第2及び第3以下の当事者となった人身事故件数と、その事故から生じた高齢者の死者数・負傷者数

発生状況

区分	件数		死者数		負傷者数	
		前年比		前年比		前年比
島田市	239	-16	2	-3	169	9
川根本町	8	-4	1	1	6	-1
計	247	-20	3	-2	175	8

年齢・状態別(当事者数)

区分	歩行者	自転車	原付・自二	自動車	同乗中	計
65歳～	4	5	5	88	11	113
70歳～		4	5	69	7	85
75歳～	5	8	5	22	7	47
80歳～	2	5	1	28	3	39
85歳～	1	1		14	2	18
90歳～	2			2	2	6
計	14	23	16	223	32	308

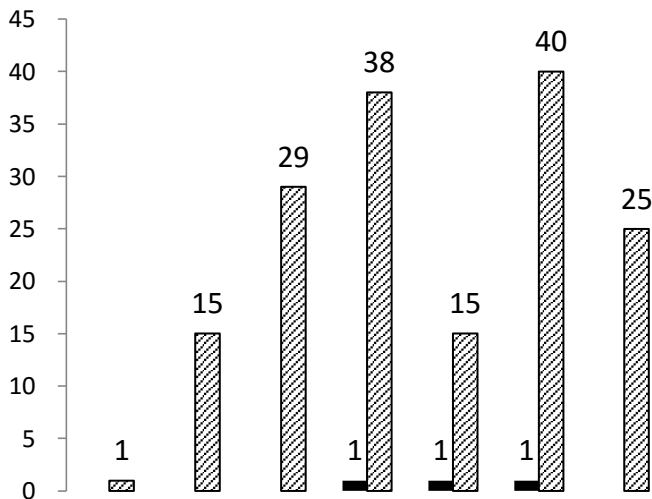
事故類型別

区分		件数	死者数	負傷者数	
人対車両	対背面	2		1	
	横断	横断歩道	8		8
		その他	4		3
	その他	3		2	
車両相互	正面衝突	8	1	11	
	追突	95		68	
	出会い頭	68	1	43	
	追越等	9		10	
	右左折	23		16	
	その他	15		1	
車両単独		12	1	12	
計		247	3	175	

自宅からの距離(当事者数)

自宅	～50m	～100m	～500m	～1km以下	1km超過	計
自転車	1		6	4	12	23
歩行者	2	3	4	2	3	14
計	3	3	10	6	15	37

時間別 ※発生件数がない時間帯は省略



区分	4～6時	6～8時	8～10時	10～12時	12～14時	14～16時	16～18時	18～20時	20～22時	22～24時	計
死者数				1	1	1					3
負傷者数	1	15	29	38	15	40	25	9	2	1	175

高齢運転者事故

※65歳以上の者が原付以上の車両を運転し、第1当事者となった人身事故件数とその事故から生じた死者数・負傷者数

発生状況

区分	件数		死者数		負傷者数	
		前年比		前年比		前年比
島田市	138	-24	2		175	-36
川根本町	8	-1	1	1	8	-5
計	146	-25	3	1	183	-41

高齢者人口・免許証保持者数

区分	高齢者人口	免許証保持者数
島田市	30,135	18,899
川根本町	3,304	1,912
計	33,439	20,811

島田市高齢者人口は、平成30年12月末
川根本町高齢者人口は、平成31年1月1日現在
免許証保持者数は、平成30年12月末現在

道路形状別

区分		件数	死者数	負傷者数
交差点	信号機有	20	1	23
	信号機無	38		45
	交差点付近	11		12
単路	カーブ	7	1	11
	その他単路	60	1	81
踏切・その他		10		11
計		146	3	183

道路別

区分		件数	死者数	負傷者数
国道	1号	9		16
	その他	10	1	13
県道	主要地方道	32	1	42
	一般県道	27		38
市町道		59	1	64
その他		9		10
計		146	3	183

当事者種別

区分	件数
乗用車	108
貨物車	34
原付車	4
計	146

事故類型別

区分		件数	死者数	負傷者数	
人対車両	対背面	1		1	
	横断	横断歩道	3		3
		その他	1		1
	その他	2		2	
車両相互	正面衝突	5	1	7	
	追突	47		68	
	出会い頭	44	1	52	
	追越等	7		12	
	右左折	13		14	
	その他	14		15	
車両単独		9	1	8	
計		146	3	183	

第一当事者法令違反別

区分		件数	死者数	負傷者数	
車 等	信号無視	7		10	
	優先妨害	3	1	2	
	一時不停止	6		8	
	歩行者妨害	3		3	
	過労運転	1		3	
	安全運転	運転操作	10		11
		漫然運転	33	2	50
		脇見運転	10		13
		動静不注視	14		18
		安全不確認	43		48
		その他	2		2
	その他	14		15	
	計	146	3	183	

時間別 ※発生がない時間帯は省略

区分	0~ 2時	2~ 4時	6~ 8時	8~ 10時	10~ 12時	12~ 14時	14~ 16時	16~ 18時	18~ 20時	20~ 22時	22~ 24時	計
死者数					1	1	1					3
負傷者数	1	1	13	27	35	19	36	39	9	2	1	183

若者起因事故

※16～29歳の者が原付以上の車両を運転し、第1当事者となった人身事故件数とその事故から生じた死者数・負傷者数

発生状況

区分	件数		死者数		負傷者数	
		前年比		前年比		前年比
島田市	152	22		-1	213	35
川根本町	3	-2			6	-4
計	155	20		-1	219	31

当事者種別

区分	件数
乗用車	130
貨物車	17
二輪車	6
原付車	2
計	155

道路形状別

区分		件数	死者数	負傷者数
交差点	信号機有	14		18
	信号機無	19		23
	交差点付近	11		17
単路	カーブ	7		9
	その他単路	101		145
踏切・その他		3		7
計		155		219

道路別

区分		件数	死者数	負傷者数
国道	1号	37		59
	その他	6		10
県道	主要地方道	29		39
	一般県道	31		46
市町道		49		58
その他		3		7
計		155		219

事故類型別

区分		件数	死者数	負傷者数
人対車両	横断			
	横断歩道	1		1
	その他	2		2
車両相互	正面衝突	3		9
	追突	96		139
	出会い頭	20		23
	追越し等	6		8
	右左折	7		9
	その他	11		16
	車両単独	9		12
計		155		219

第一当事者法令違反別

区分		件数	死者数	負傷者数	
車	信号無視	4		4	
	通行区分	1		2	
	追越違反	2		3	
	優先妨害	1		1	
	一時不停止	2		3	
	歩行者妨害	2		2	
	安全運転	運転操作	9		13
		漫然運転	41		59
		脇見運転	29		45
		動静不注視	30		41
安全不確認		24		36	
その他	3		3		
その他	7		7		
計		155		219	

時間別 ※発生がない時間帯は省略

区分	2～4時	4～6時	6～8時	8～10時	10～12時	12～14時	14～16時	16～18時	18～20時	20～22時	22～24時	計
死者数												
負傷者数	3	5	37	21	25	13	24	42	35	9	5	219

歩行者事故

※歩行者が第1、第2及び第3以下の当事者となった人身事故件数と、その事故から生じた歩行者の死者数・負傷者数

発生状況

区分	件数		死者数		負傷者数	
		前年比		前年比		前年比
島田市	33	-13	1		33	-14
川根本町	1				1	
計	34	-13	1		34	-14

年齢別

区分	死者数	負傷者数	区分	死者数	負傷者数
～15歳		8	65歳～		4
16歳～		1	70歳～		
20歳～		3	75歳～		5
30歳～		1	80歳～		2
40歳～		2	85歳～		1
50歳～	1	2	90歳～		2
60歳～		3	計	1	34

事故類型別

区分		件数	死者数	負傷者数	
人対車両	対背面	2		2	
	横断	横断歩道	12		12
		その他	10		10
	その他	9	1	9	
車両単独		1		1	
計		34	1	34	

通行目的・自宅からの距離(当事者数)

自宅	～50m	～100m	～500m	～1km以下	1km超過	不明	計	
業務目的					1		1	
通勤退社							0	
通学登校	1		1		1		3	
通学下校					1		1	
私用	散歩		1	1	1		3	
	飲食			1	1		2	
	買物		2	6	2	6	1	17
	その他	3		4	1			8
計	4	3	13	3	11	1	35	

道路形状別

区分		件数	死者数	負傷者数
交差点	信号機有	9		9
	信号機無	6		6
	交差点付近	1		1
単路	カーブ	1		1
	その他単路	13	1	13
踏切・その他		4		4
計		34	1	34

時間別 ※発生がない時間帯は省略

区分	0～2時	6～8時	8～10時	10～12時	12～14時	14～16時	16～18時	18～20時	22～24時	計
死者数			1							1
負傷者数	1	3	6	6	1	5	4	6	2	16

自転車事故

※自転車第1、第2及び第3以下の当事者となった人身事故件数と、その事故から生じた自転車の死者数・負傷者数

発生状況

区分	件数		死者数		負傷者数	
		前年比		前年比		前年比
島田市	74	-14		-1	72	-11
川根本町		-1				-1
計	74	-15		-1	72	-12

年齢別

区分	死者数	負傷者数	区分	死者数	負傷者数
～15歳		20	65歳～		5
16歳～		16	70歳～		4
20歳～		2	75歳～		8
30歳～		1	80歳～		5
40歳～		4	85歳～		1
50歳～		5	90歳～		
60歳～		1	計		72

事故類型別

区分		件数	死者数	負傷者数
人対車両	横断	1		
	その他	1		
車両相互	追突	1		1
	出会い頭	41		40
	追越等	1		1
	右左折	24		25
	その他	4		4
	車両単独	1		1
計		74		72

道路形状別

区分		件数	死者数	負傷者数
交差点	信号機有	16		17
	信号機無	35		34
	交差点付近	3		3
単路	その他単路	19		17
踏切・その他		1		1
計		74		72

自転車第1当事者違反別

区分	当事者数	
徐行違反	1	
一時不停止	2	
交差点安全進行義務違反	1	
安全運転	運転操作	1
	脇見運転	2
	安全不確認	4
計	11	

時間別 ※発生がない時間帯は省略

区分	0～2時	6～8時	8～10時	10～12時	12～14時	14～16時	16～18時	18～20時	20～22時	22～24時	計
死者数											
負傷者数	1	14	13	8	4	11	11	7	1	2	72

