

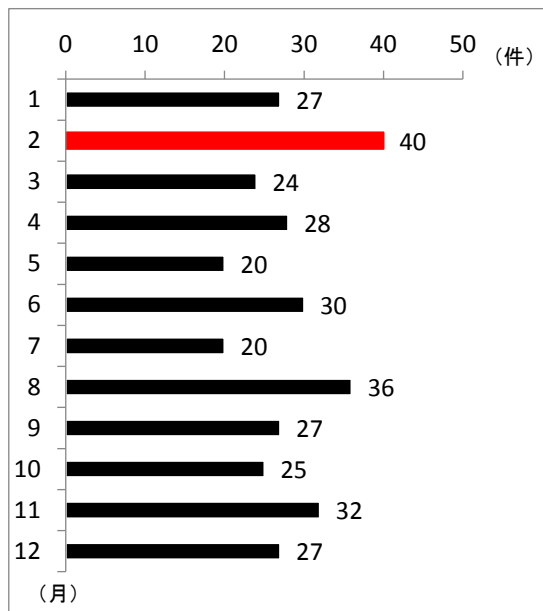
第5 各種事故

1 交差点事故

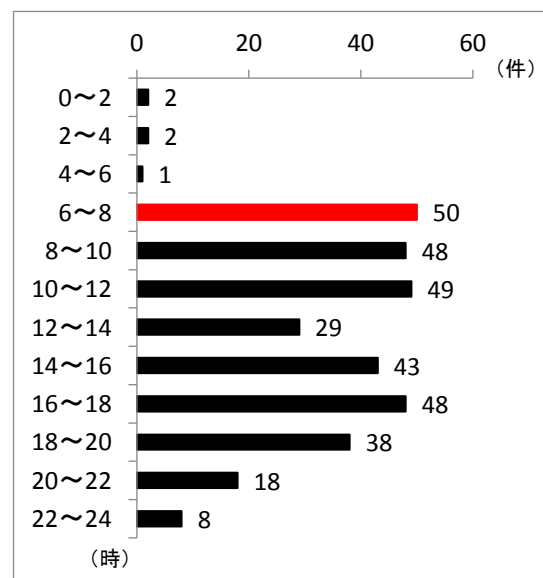
◎ 発生状況

区分	件数	死者数	負傷者数
管内	336	1	406
前年比	-48		-72

◎ 月別



◎ 時間別



◎ 事故類型別

区分		件数	構成率
人対車両	横断		
	横断歩道	19	5.6%
	その他	13	3.9%
車両相互	その他	1	0.3%
	正面衝突	2	0.6%
	追突	13	3.9%
	出会い頭	228	67.8%
	追越等	3	0.9%
	右左折	49	14.6%
	その他	6	1.8%
車両単独		2	0.6%
合計		336	100.0%

◎ 違反別(第1当事者)

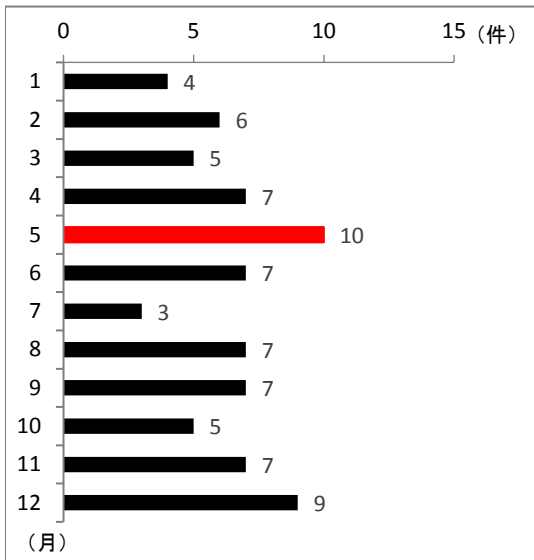
区分		件数	構成率	
車両等	信号無視	31	9.2%	
	優先妨害	14	4.2%	
	一時停止	39	11.6%	
	歩行者妨害	19	5.6%	
	安全運転義務	運転操作	2	0.6%
		漫然運転	4	1.2%
		脇見運転	5	1.5%
		動静注視	18	5.4%
		安全確認	145	43.1%
		その他	1	0.3%
その他		52	15.5%	
不明		6	1.8%	
合計		336	100.0%	

2 二輪車事故(原付・自動二輪車)

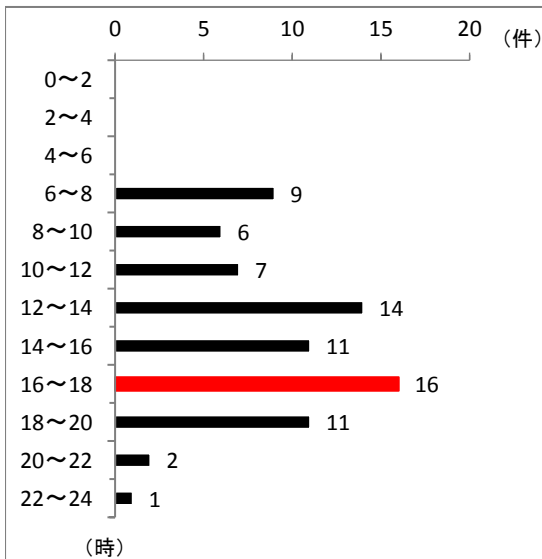
◎ 発生状況

区分	件数		死者数		負傷者数	
	原付	自二	原付	自二	原付	自二
管内	40	37		1	41	44
前年比	-18	-7			-22	-6

◎ 月別



◎ 時間別



◎ 事故類型別

区分	件数			構成率		
	原付	自二	小計			
人対車両	横断	その他		1	1	1.3%
車両相互	正面衝突			1	1	1.3%
	追突		6	5	11	14.3%
	出会い頭		12	13	25	32.4%
	追越等		2	1	3	3.9%
	右左折		12	7	19	24.7%
	その他		7	5	12	15.6%
車両単独		1	4	5	6.5%	
合計		40	37	77	100.0%	

◎ 違反別(第1当事者)

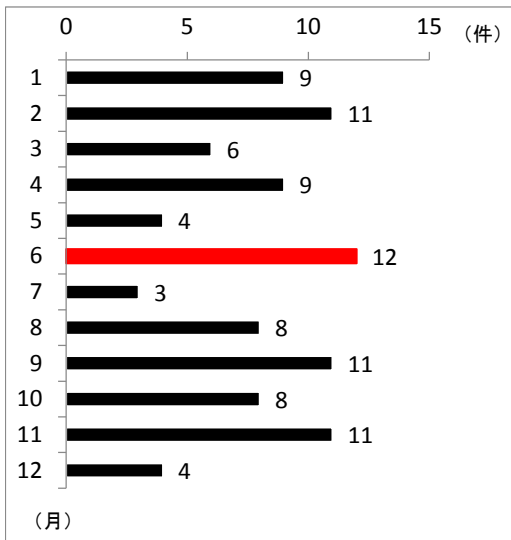
区分	件数			構成率			
	原付	自二	小計				
車両等	信号無視		3		3	3.9%	
	最高速度			1	1	1.3%	
	優先妨害			5	5	6.5%	
	一時停止		1		1	1.3%	
	安全運転義務	運転操作			1	1	1.3%
		漫然運転		1	4	5	6.5%
		脇見運転		5	2	7	9.1%
		動静注視		4	2	6	7.8%
		安全確認		24	14	38	49.3%
		その他			2	2	2.6%
	その他		2	6	8	10.4%	
合計		40	37	77	100.0%		

3 自転車事故

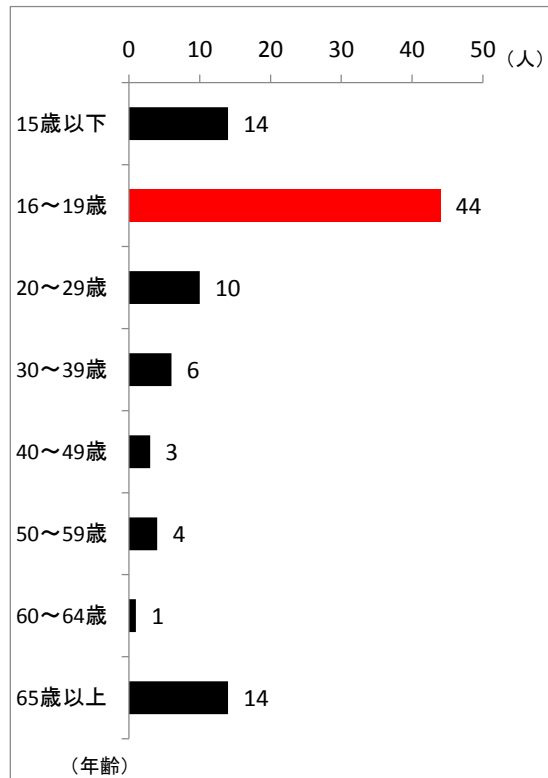
◎ 発生状況

区分	件数	死者数	負傷者数
管内	96		96
前年比		-1	2

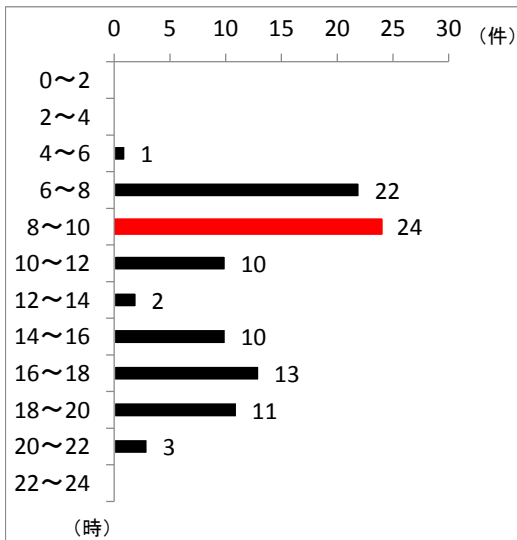
◎ 月別



◎ 年齢別死傷者数 (死者数)は内数



◎ 時間別



◎ 違反別(第1当事者)

区分		件数	構成率	
車両等	信号無視	2	2.1%	
	一時停止	7	7.3%	
	安全運転義務	漫然運転	2	2.1%
		脇見運転	2	2.1%
		動静注視	4	4.2%
		安全確認	59	61.4%
		その他	2	2.1%
	その他	13	13.5%	
	不明	5	5.2%	
	合計	96	100.0%	

自転車を 乗るならばそう ヘッドホン

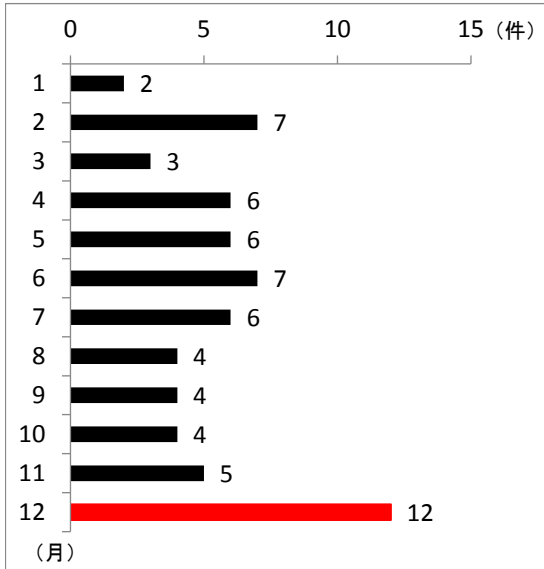
ニッピコラーゲン工業(株) 鈴木 美沙

4 歩行者事故

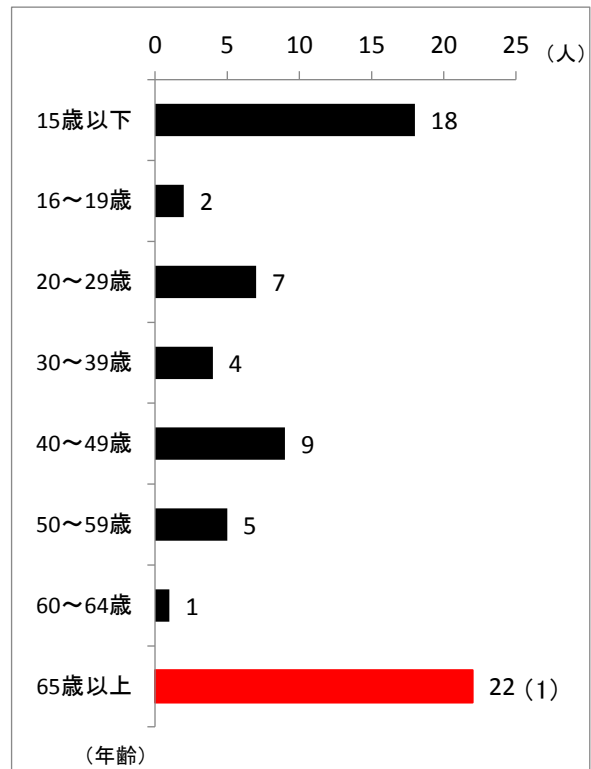
◎ 発生状況

区分	件数	死者数	負傷者数
管内	66	1	67
前年比	-41	-1	-41

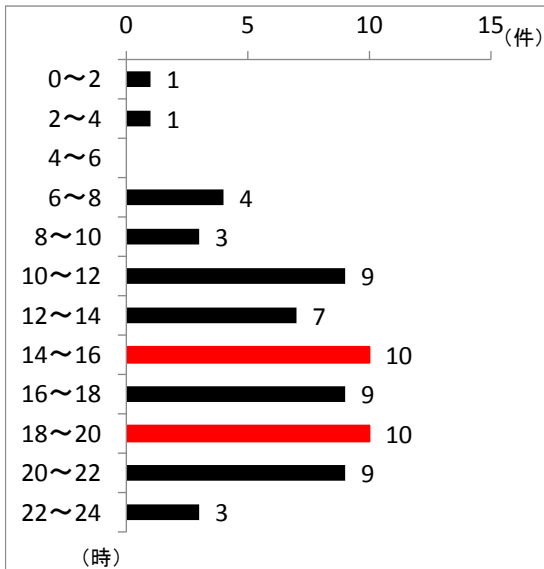
◎ 月別



◎ 年齢別死傷者数 (死者数)は内数



◎ 時間別



◎ 違反別(第1当事者)

区分		件数	構成率	
車両等	一時停止	1	1.5%	
	歩行者妨害	21	31.8%	
	安全運転義務	運転操作	2	3.0%
		漫然運転	8	12.1%
		脇見運転	4	6.1%
		動静注視	1	1.5%
		安全確認	21	31.8%
		その他	3	4.6%
	その他	5	7.6%	
	合計	66	100.0%	

身につけた 光るタスキが 用心棒

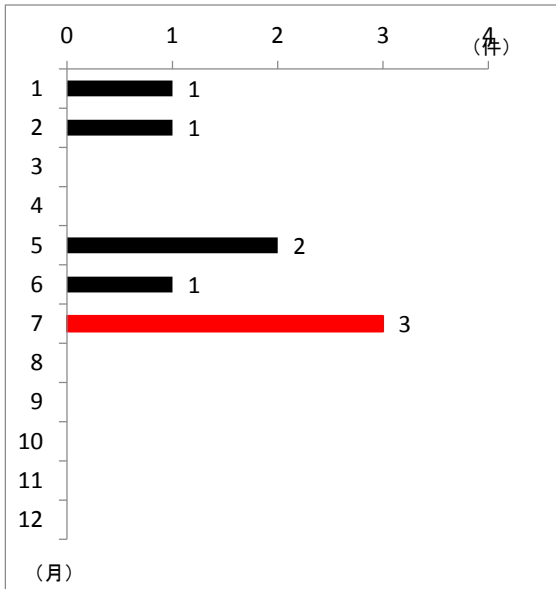
テルモ(株)富士宮工場 森 健二

5 飲酒運転事故

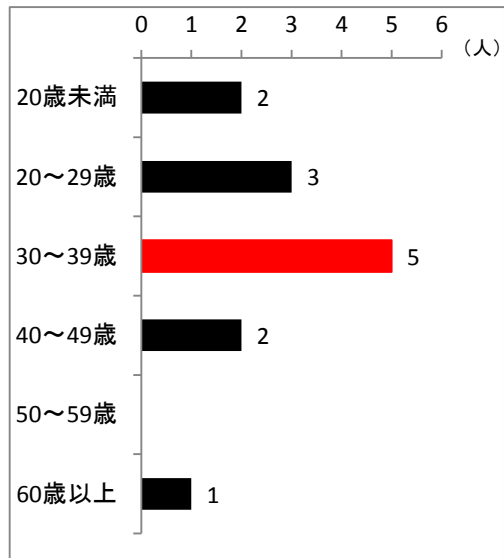
◎ 発生状況

区分	件数	死者数	負傷者数
管内	8		13
前年比	4		9

◎ 月別



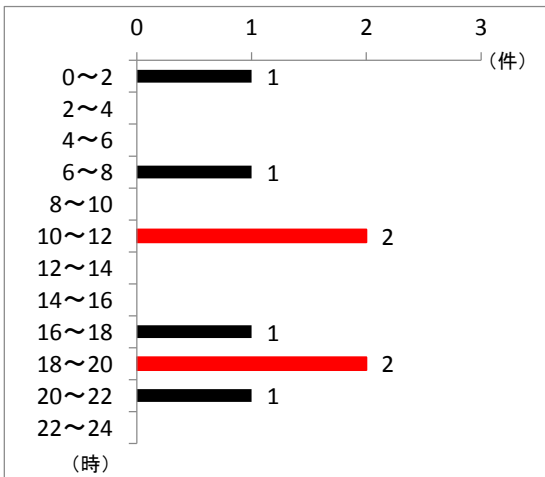
◎ 年齢別死傷者数



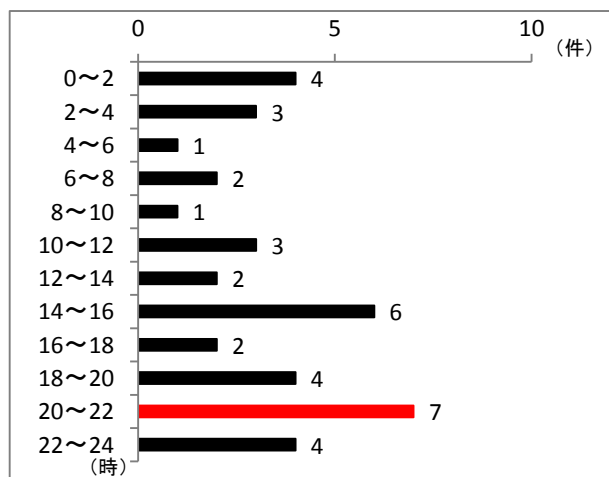
◎ 事故類型別

区分		件数	構成率
人対車両	横断	1	12.5%
	その他	1	12.5%
車両相互	追突	6	75.0%
	右左折	1	12.5%
合計		8	100.0%

◎ 時間別飲酒事故発生状況



◎ 時間別飲酒事故事件発生状況



昼間の飲酒運転は、
コンビニなどでお酒を買って
飲みながら運転しているのが
ほとんどです 🍺



6 幼児・園児事故

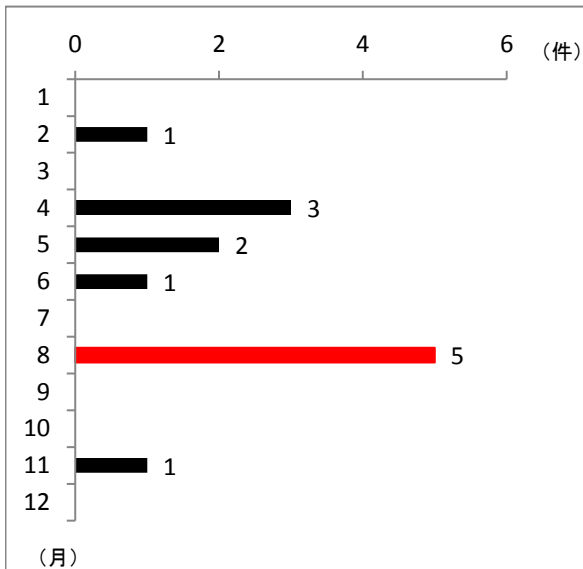
◎ 発生状況

区分	件数	死者数	負傷者数
管内	13		13
前年比	-8		-11

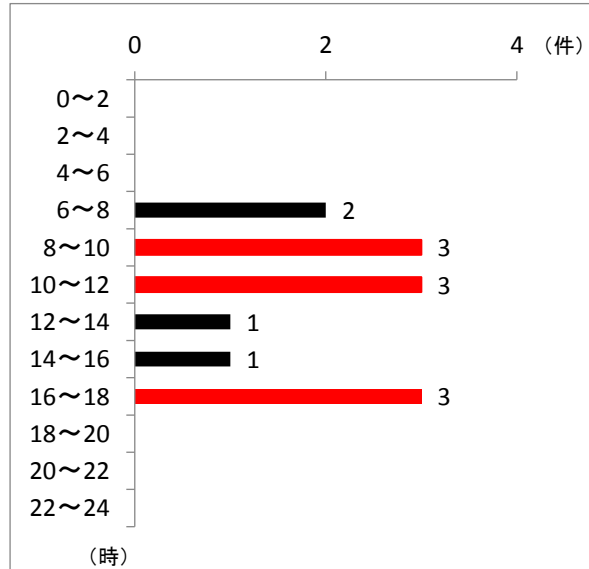
◎ 幼・園児の状態別

状態	負傷者数	構成率
車両同乗中	12	92.3%
歩行中	1	7.7%
合計	13	100.0%

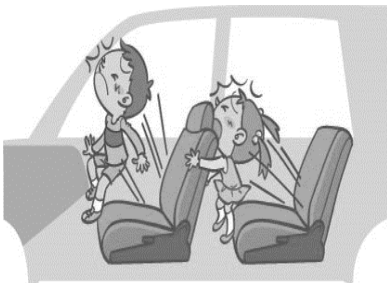
◎ 月別



◎ 時間別



チャイルドシート 正しく着用させていますか？



・抱っこでは子どもを守りきれない!!

時速40kmで衝突すると、体重の30倍もの力が加わります

・シートベルトでは危険!!

衝突の瞬間に体がすり抜け、天井などに頭をぶついたり
ベルトが首に引っかかる危険があります

・車外放出されることも!!

あなたの安全運転で
大切な子どもの命を
守りましょう

お子さんの
体格にあったものを
正しく使用しましょう

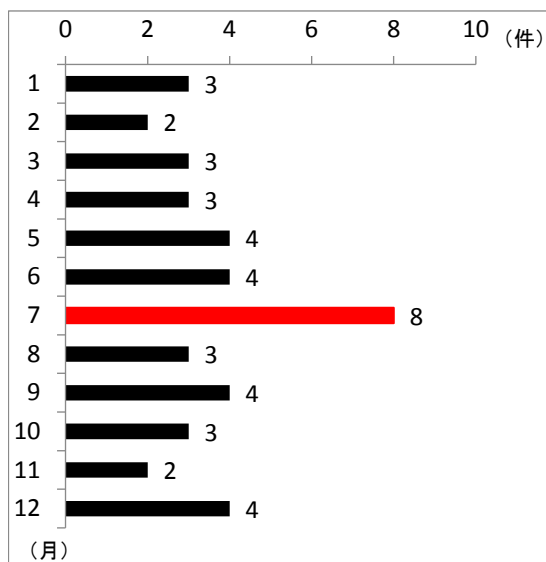


7 小学生事故

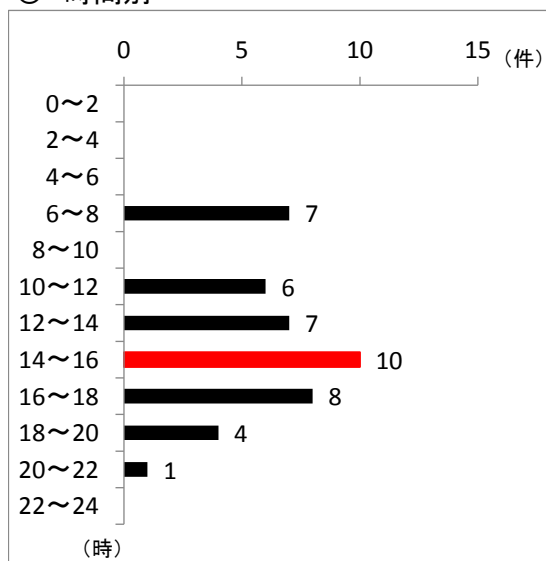
◎ 発生状況

区分	件数	死者数	負傷者数
管内	43		49
前年比	18		22

◎ 月別



◎ 時間別



◎ 学校別

区分	状態別負傷者数			
	歩行中	乗用自転車	同乗中車両	小計
井之頭				
上野			3	3
大富士			2	2
大宮	2		1	3
上井出			1	1
貴船	1		4	5
北山				
黒田	2		2	4
白糸	1		1	2
富丘	4		1	5
西				
東	1		2	3
人穴				
富士根北				
栗倉分校				
富士根南	3	1	1	5
富士見				
山宮				
稲子				
内房				
芝富			3	3
柚野	2			2
管外			11	11
合計	16	1	32	49
前年比	6	-1	17	22

◎ 学年別

区分	負傷者数	構成率
1年	11	22.4%
2年	10	20.4%
3年	7	14.3%
4年	7	14.3%
5年	4	8.2%
6年	10	20.4%
合計	49	100.0%

◎ 小学生の状態別・違反別

状態	違反	負傷者数	構成率
車両同乗中		32	65.3%
自転車	違反なし	1	2.0%
歩行中	横断歩道外横断	2	4.1%
	飛び出し	5	10.2%
	路上遊戯	1	2.1%
	違反なし	7	14.3%
	その他	1	2.0%
合計		49	100.0%

★交通ルールとマナーを正しく守ろう★



飛び出しはしません！

◆道路を渡る時の約束◆



信号を守ります！

信号が青色でも止まって
周りをよく見て渡ろう！
渡っているときも、車や
信号に注意をしましょう。



横断歩行者妨害は違反

ドライバーの皆さん！
横断歩道は歩行者優先です。
渡ろうとしている歩行者が
いる場合は横断歩道の手前で
止まりましょう。



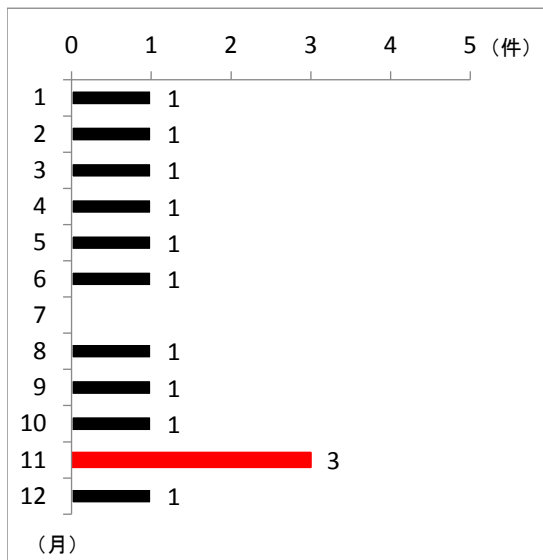
子どもは予期せぬ行動をします。
通学路では速度を抑えて愛情運転をお願いします。

8 中学生事故

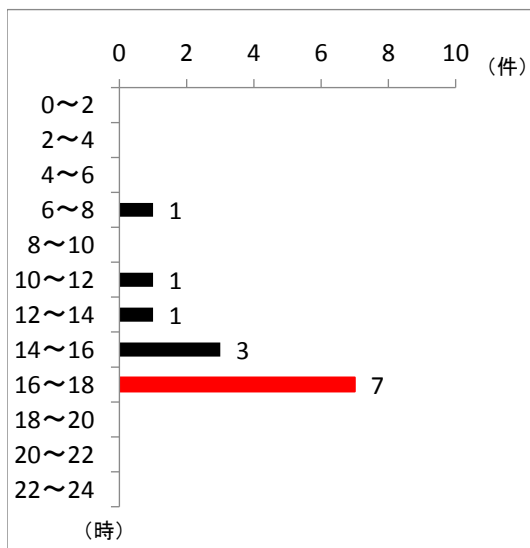
◎ 発生状況

区分	件数	死者数	負傷者数
管内	13		12
前年比	2		

◎ 月別



◎ 時間別



◎ 学年別

区分	負傷者数	構成率
1年	3	25.0%
2年	4	33.3%
3年	5	41.7%
合計	12	100.0%

◎ 中学生の状態別・違反別

状態	違反	負傷者数	構成率
車両同乗中		5	41.7%
自転車	一時停止	2	16.7%
	右側通行	1	8.3%
	違反なし	2	16.7%
歩行者	飛び出し	1	8.3%
	違反なし	1	8.3%
合計		12	100.0%

◎ 学校別

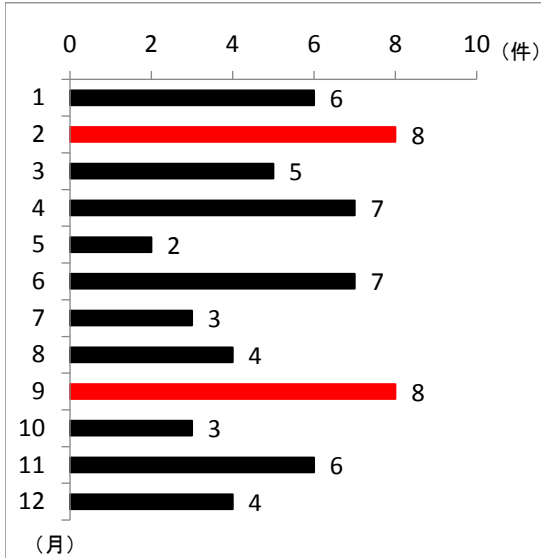
区分	状態別負傷者数			
	歩行中	自転車乗車中	車両同乗中	小計
井之頭				
上野			1	1
北山				
大富士		1	1	2
第一	1	1		2
第二		1	1	2
第三	1	1		2
第四				
西富士				
富士根北				
富士根南		1	1	2
芝川				
柚野				
星陵				
管外			1	1
合計	2	5	5	12
前年比	2	-1	-1	

9 高校生事故

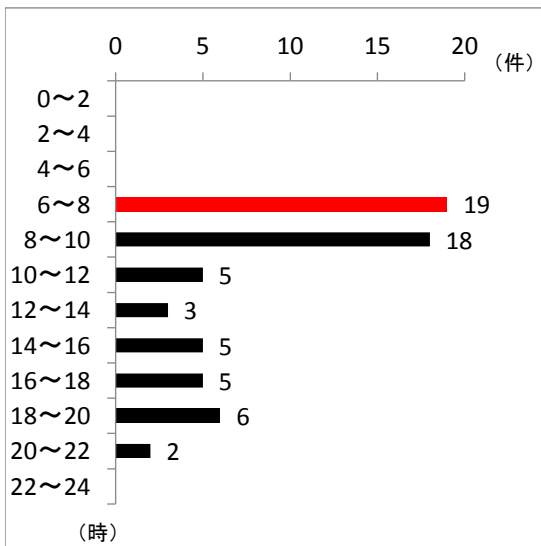
◎ 発生状況

区分	件数	死者数	負傷者数
管内	63		66
前年比	4		9

◎ 月別



◎ 時間別



◎ 学年別

区分	負傷者数	構成率
1年	23	34.9%
2年	28	42.4%
3年	15	22.7%
合計	66	100.0%

◎ 高校生の状態別・違反別

状態	違反	負傷者数	構成率	
車両同乗中		14	21.2%	
二輪車	通行区分	1	1.5%	
自転車	交差点安全進行義務	1	1.5%	
	徐行場所(交差点)	1	1.5%	
	通行区分	4	6.1%	
	一時停止	3	4.5%	
	安全運転義務	漫然運転	1	1.5%
		動静注視	4	6.1%
		安全確認	5	7.6%
		安全速度	1	1.5%
違反なし		30	45.5%	
歩行中	違反なし	1	1.5%	
合計		66	100.0%	

◎ 学校別

区分	状態別負傷者数				小計
	歩行中	自転車乗車中	車両		
			運転中	同乗中	
富岳館	1	3			4
富士宮北		14		2	16
富士宮西		4		1	5
富士宮東		3		2	5
星陵		19		1	20
管外		7	1	8	16
合計	1	50	1	14	66

※ 件数には定時制を含む

※ 車両には二輪車を含む

10 高齢者事故

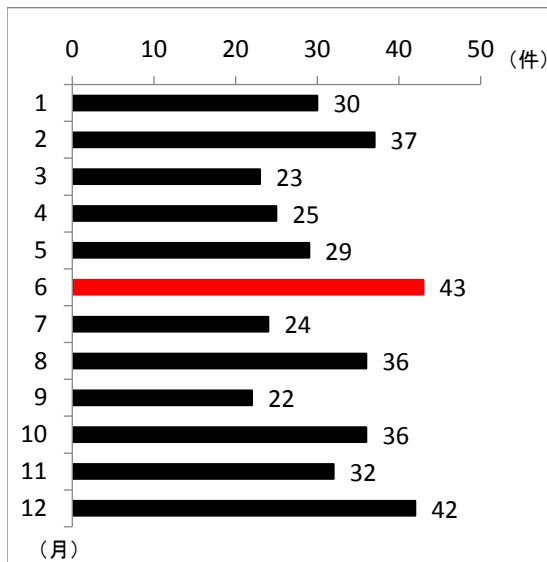
◎ 発生状況

区分	件数	死者数	負傷者数
管内	379	1	220
前年比	39	-1	27

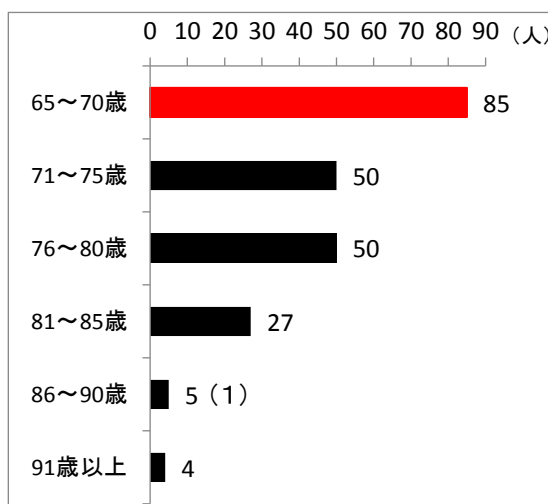
◎ 状態別死傷者数

区分		死傷者数	構成率
自動車	運転中	120	54.5%
	同乗中	44	20.0%
二輪車		21	9.5%
自転車		14	6.4%
歩行者	横断中	12	5.5%
	その他	9	4.1%
合計		220	100.0%

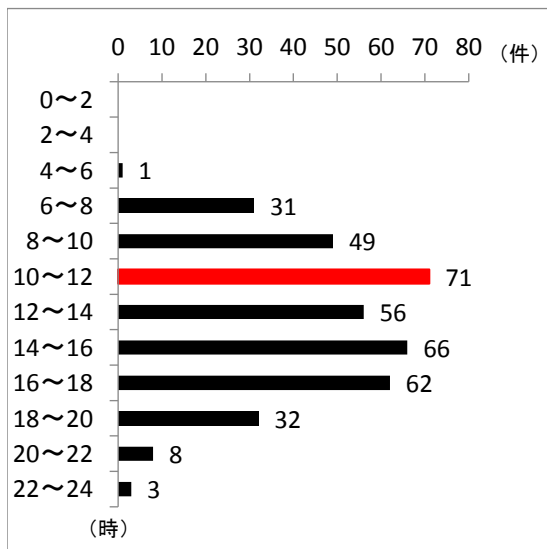
◎ 月別



◎ 年齢別死傷者数 (死者数)は内数



◎ 時間別



夕暮れ時は

早めのライトオン!!



反射材や

自発光式反射材を着用し

明るく目立って交通事故を
防ぎましょう!!



◎ 高齢ドライバーの事故類型別

区分		件数	構成率	死者数	負傷者数	
人対車両	対・背面通行	1	0.4%		1	
	横断	横断歩道	10	4.1%		10
		その他	3	1.2%		3
	その他	4	1.6%		4	
車両相互	正面衝突	5	2.1%		14	
	追突	62	25.3%		85	
	出会い頭	99	40.4%		124	
	追越等	3	1.2%		5	
	右左折	17	6.9%		21	
	その他	32	13.1%		39	
車両単独		9	3.7%		12	
合計		245	100.0%		318	

◎ 高齢ドライバーの違反別

区分		件数	構成率	
車両等	信号無視	12	4.9%	
	優先妨害	4	1.6%	
	一時停止	15	6.1%	
	歩行者妨害	10	4.1%	
	過労運転	2	0.8%	
	安全運転義務	運転操作	24	9.8%
		漫然運転	13	5.3%
		脇見運転	10	4.1%
		動静注視	29	11.8%
		安全確認	96	39.2%
		その他	8	3.3%
その他	22	9.0%		
合計		245	100.0%	

車の運転に不安を感じたら...

運転免許証の返納を考えてみませんか？

よくヒヤッとするな...

最近運転が心配だな...

運転が
できなくなると
不便だからな...



こんなときは
運転を
控えてみませんか？



運転の自粛、免許返納も
交通事故防止の一つです

免許証返納5年以内なら、

警察署で**運転経歴証明書**を申請することができます

《こんな特典が！！》

- 身分証明書として生涯使うことができる
- タクシー料金が1割引きになる

詳しくは、富士宮警察署 ☎23-0110 まで

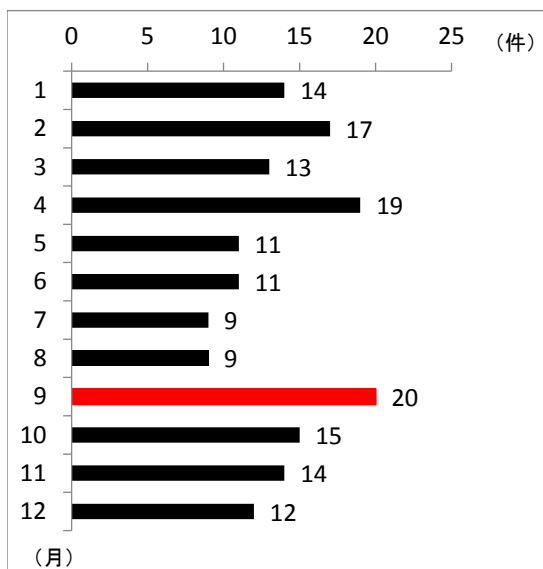


11 若者起因事故

◎ 発生状況

区分	件数	死者数	負傷者数
管内	164	3	222
前年比	-46	2	-63

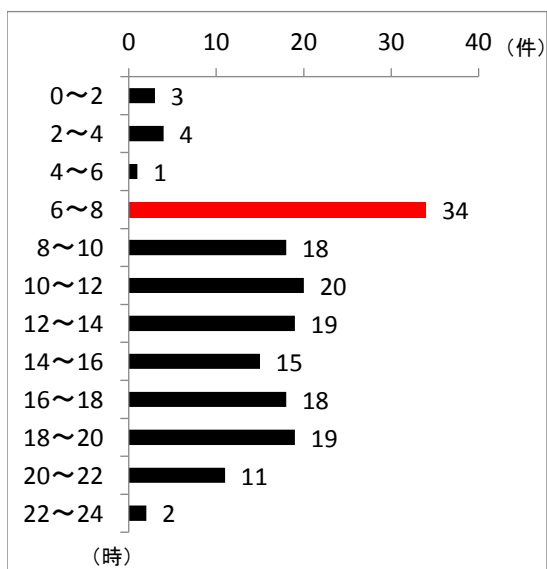
◎ 月別



◎ 年齢別

区分	件数	前年比
16歳	1	-1
17歳	1	-2
18歳	7	-4
19歳	16	-6
20歳	11	-13
21歳	19	-1
22歳	10	-10
23歳	17	
24歳	19	5
25歳	12	-5
26歳	16	1
27歳	13	-2
28歳	13	-6
29歳	9	-2
合計	164	-46

◎ 時間別



◎ 違反別(第1当事者)

区分		件数	構成率	
車両等	信号無視	9	5.5%	
	通行区分	1	0.6%	
	最高速度	2	1.2%	
	優先妨害	6	3.7%	
	一時停止	7	4.3%	
	歩行者妨害	2	1.2%	
	安全運転義務	運転操作	13	7.9%
		漫然運転	23	14.0%
		脇見運転	20	12.2%
		動静注視	32	19.5%
		安全確認	44	26.8%
その他	4	2.5%		
その他	1	0.6%		
合計	164	100.0%		