

第1 全国の交通事故

・交通事故発生件数は15年連続減少しています。

◎ 発生状況

| 年別 | | 区分 | | |
|-------|---|---------|-------|---------|
| | | 人身事故 | | |
| | | 件数 | 死者数 | 負傷者数 |
| 令和元年 | | 381,237 | 3,215 | 461,775 |
| 平成30年 | | 430,601 | 3,532 | 525,846 |
| 増減 | 数 | -49,364 | -317 | -64,071 |
| | 率 | -11.5% | -9.0% | -12.2% |

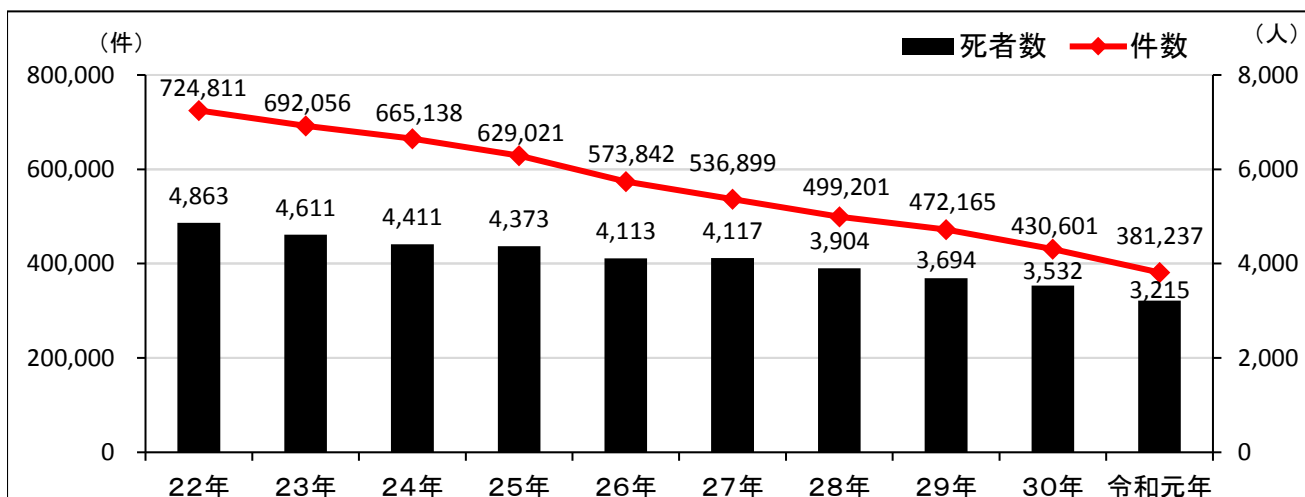
◎ 発生件数のワースト順位

| 順位 | 都道府県名 | 件数 | 前年比 |
|----|-------|--------|--------|
| 1 | 大阪 | 30,914 | -3,468 |
| 2 | 愛知 | 30,836 | -4,422 |
| 3 | 東京 | 30,467 | -2,123 |
| 4 | 福岡 | 26,936 | -4,343 |
| 5 | 静岡 | 25,102 | -3,300 |
| 6 | 神奈川 | 23,294 | -2,918 |
| 7 | 兵庫 | 22,896 | -1,771 |
| 8 | 埼玉 | 21,359 | -2,764 |
| 9 | 千葉 | 16,476 | -898 |
| 10 | 群馬 | 11,831 | -1,256 |

◎ 死者数のワースト順位

| 順位 | 都道府県名 | 死者数 | 前年比 |
|----|-------|-----|-----|
| 1 | 千葉 | 172 | -14 |
| 2 | 愛知 | 156 | -33 |
| 3 | 北海道 | 152 | 11 |
| 4 | 兵庫 | 138 | -14 |
| 5 | 東京 | 133 | -10 |
| 6 | 神奈川 | 132 | -30 |
| 7 | 大阪 | 130 | -17 |
| 8 | 埼玉 | 129 | -46 |
| 9 | 茨城 | 107 | -15 |
| 10 | 静岡 | 101 | -3 |

◎ 過去10年間の推移



第2 静岡県下の交通事故

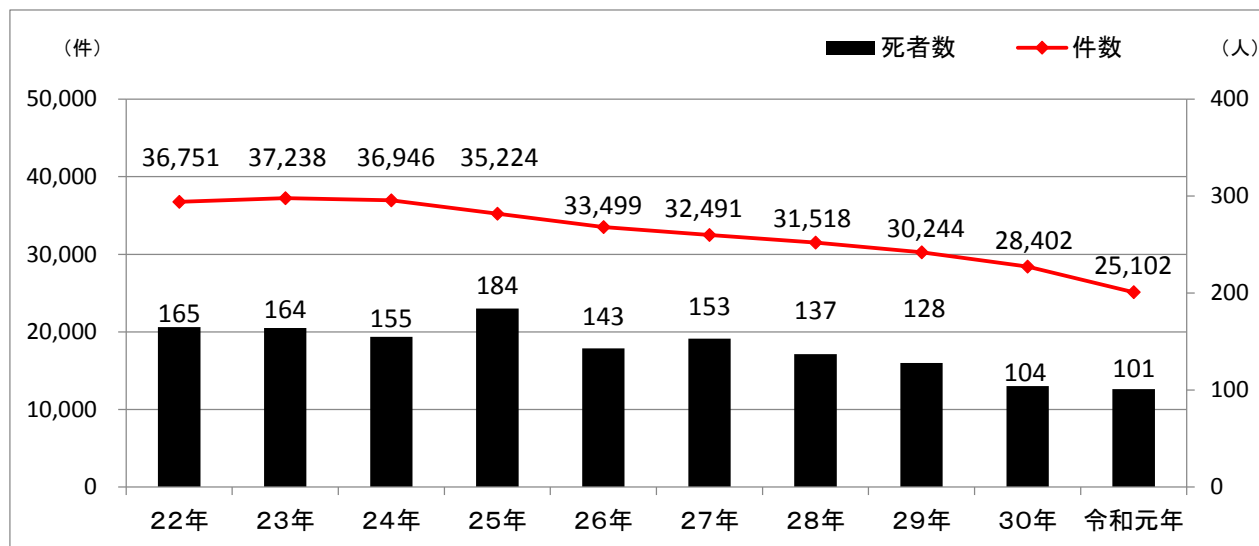
・死者数は、昭和28年以降、過去最少でした。

◎ 発生状況

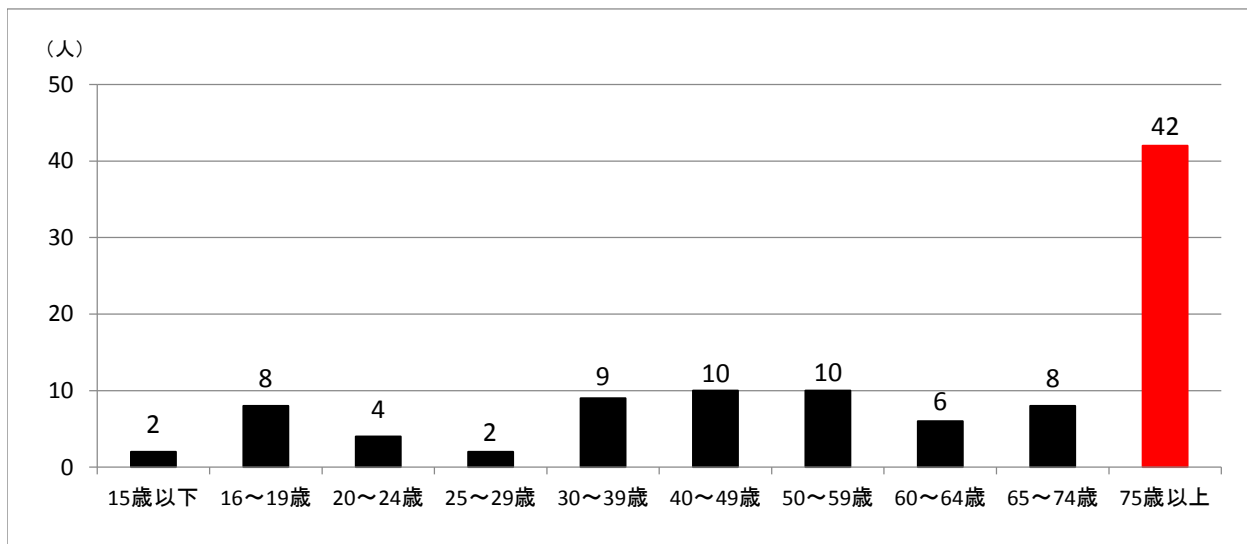
| 区分 | | 人身事故 | | |
|-------|---|--------|-------|--------|
| | | 件数 | 死者数 | 負傷者数 |
| 令和元年 | | 25,102 | 101 | 32,491 |
| 平成30年 | | 28,402 | 104 | 36,770 |
| 増減 | 数 | -3,300 | -3 | -4,279 |
| | 率 | -11.6% | -2.9% | -11.6% |



◎ 過去10年間の推移



◎ 年齢別死者数



第3 富士宮警察署管内の交通事故

◎ 発生状況

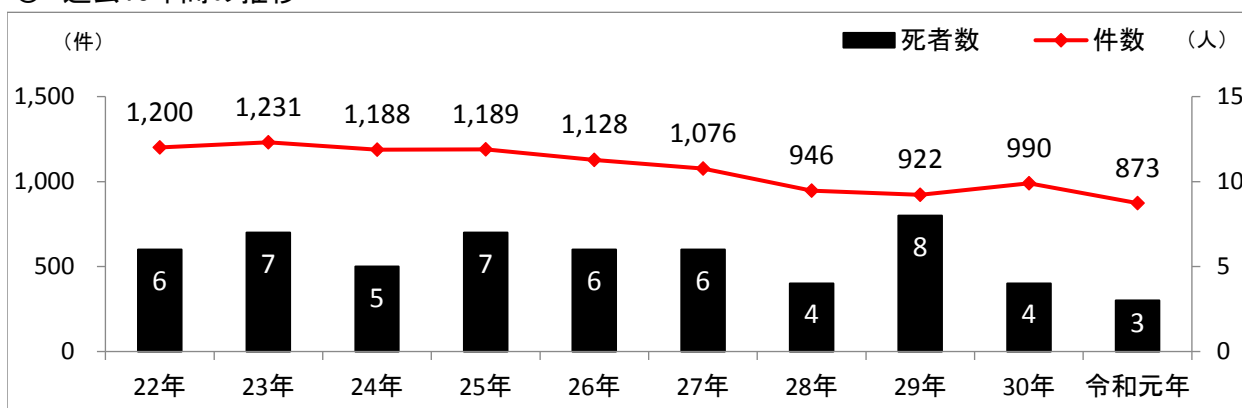
| 区分 | | 人身事故 | | |
|-------|---|--------|--------|-------|
| | | 件数 | 死者数 | 負傷者数 |
| 令和元年 | | 873 | 3 | 1,136 |
| 平成30年 | | 990 | 4 | 1,243 |
| 増減 | 数 | -117 | -1 | -107 |
| | 率 | -11.8% | -25.0% | -8.6% |

追突事故多発！！

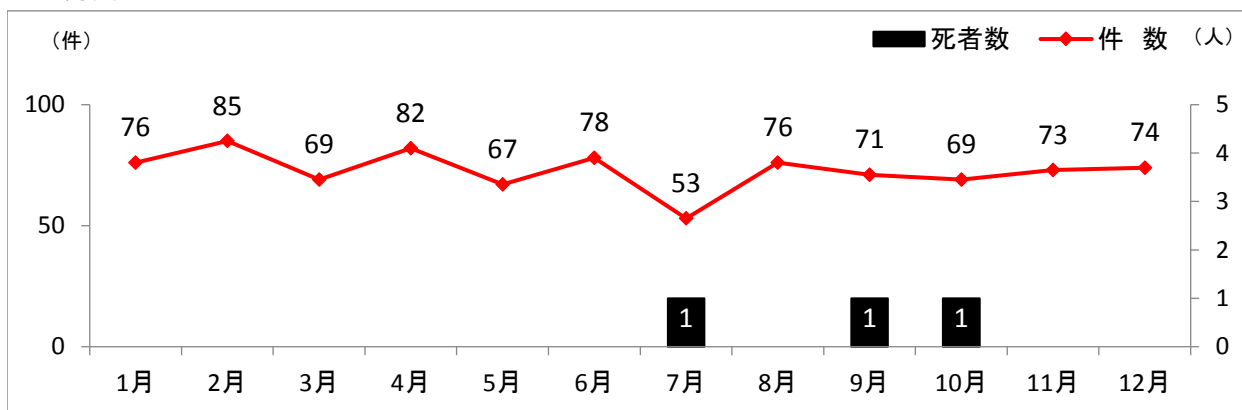


車間距離を十分に保ちましょう!!

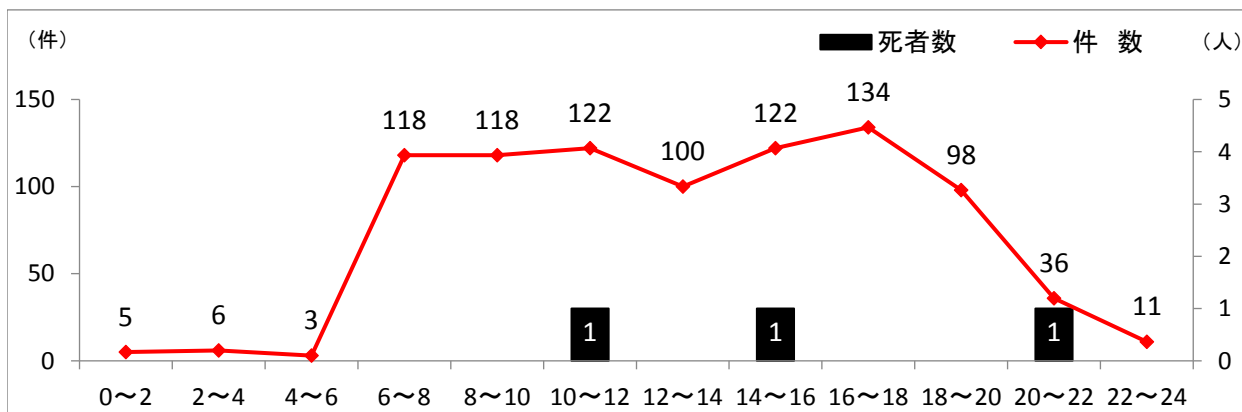
◎ 過去10年間の推移



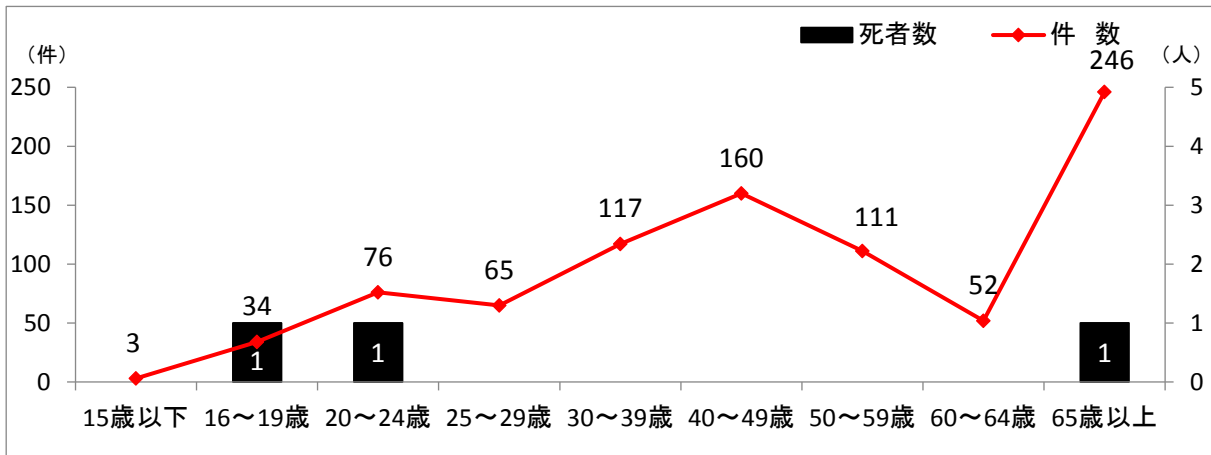
◎ 月別



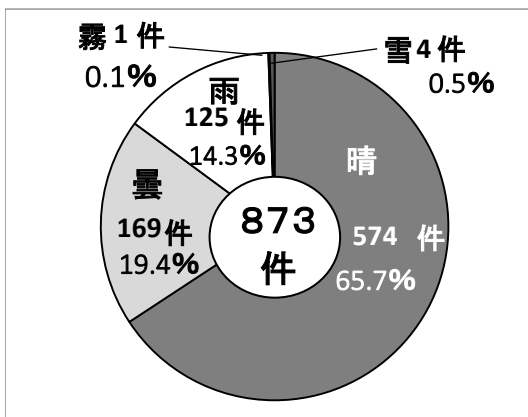
◎ 時間別



◎ 年齢別 ※第1当事者の件数及び、その事故による死者数。



◎ 天候別



◎ 道路形状別

| 区分 | | 件数 | 構成率 |
|--------|-------|-----|--------|
| 交差点 | 信号機有 | 79 | 9.0% |
| | 信号機無 | 257 | 29.4% |
| | 交差点付近 | 75 | 8.6% |
| 単路 | カーブ | 33 | 3.8% |
| | その他 | 368 | 42.2% |
| 踏切・その他 | | 61 | 7.0% |
| 合計 | | 873 | 100.0% |

◎ 車両等別

※第1当事者の件数及び、その事故による死傷者数。

| 車種 | 区分 | 件数 | 死者数 | 負傷者数 |
|-----|-----|-----|-----|-------|
| 乗用 | 大型 | | | |
| | 中型 | 4 | | 4 |
| | 準中型 | 1 | | 1 |
| | 普通 | 381 | 2 | 500 |
| | 軽四 | 303 | | 394 |
| 貨物 | 大型 | 12 | | 20 |
| | 中型 | 8 | | 14 |
| | 準中型 | 17 | | 21 |
| | 普通 | 36 | | 52 |
| | 軽四 | 65 | | 82 |
| 二輪 | 自二 | 6 | 1 | 7 |
| | 原付 | 16 | | 17 |
| 自転車 | | 15 | | 15 |
| その他 | | 9 | | 9 |
| 合計 | | 873 | 3 | 1,136 |

◎ 事故類型別

| 区分 | | 件数 | 構成率 | |
|------|--------|------|--------|------|
| 人対車両 | 対・背面通行 | 8 | 0.9% | |
| | 横断 | 横断歩道 | 20 | 2.3% |
| | | その他 | 21 | 2.4% |
| | その他 | 16 | 1.8% | |
| 車両相互 | 正面衝突 | 20 | 2.3% | |
| | 追突 | 308 | 35.3% | |
| | 出会い頭 | 266 | 30.5% | |
| | 追越等 | 22 | 2.5% | |
| | 右左折 | 68 | 7.8% | |
| | その他 | 98 | 11.2% | |
| 車両単独 | | 26 | 3.0% | |
| 合計 | | 873 | 100.0% | |

◎ 違反別(第1当事者)

| 区分 | | 件数 | 構成率 | |
|------|--------|--------|-------|-------|
| 車両等 | 信号無視 | 31 | 3.6% | |
| | 通行区分 | 1 | 0.1% | |
| | 最高速度 | 2 | 0.2% | |
| | 追越違反 | 2 | 0.2% | |
| | 優先妨害 | 14 | 1.6% | |
| | 一時停止 | 40 | 4.6% | |
| | 歩行者妨害 | 21 | 2.4% | |
| | 酒酔運転 | 1 | 0.1% | |
| | 過労運転 | 2 | 0.2% | |
| | 安全運転義務 | 運転操作 | 66 | 7.6% |
| | | 漫然運転 | 87 | 10.0% |
| | | 脇見運転 | 76 | 8.7% |
| | | 動静注視 | 134 | 15.3% |
| 安全確認 | | 313 | 35.9% | |
| その他 | 18 | 2.1% | | |
| その他 | 56 | 6.4% | | |
| 不明 | 9 | 1.0% | | |
| 合計 | 873 | 100.0% | | |

◎ 路線別

| 区分 | | 件数 | 死者数 | 負傷者数 |
|-------|----------|-----|-------|------|
| 国道 | 52号 | 1 | | 1 |
| | 139号 | 137 | | 210 |
| | 469号 | 7 | | 10 |
| 主要地方道 | 富士川身延線 | 2 | | 2 |
| | 富士宮芝川線 | 6 | | 9 |
| | 富士宮停車場線 | 2 | | 3 |
| | 富士宮鳴沢線 | 6 | 1 | 10 |
| | 富士白糸滝公園線 | 4 | | 5 |
| | 清水富士宮線 | 17 | | 25 |
| 県道 | 富士富士宮由比線 | 71 | | 89 |
| | 富士太郎坊線 | 2 | | 3 |
| | 大坂富士宮線 | 5 | | 5 |
| | 富士宮富士公園線 | 37 | 1 | 47 |
| | 白糸富士宮線 | 11 | | 16 |
| | 富士根停車場線 | 7 | | 9 |
| | 三沢富士宮線 | 6 | | 8 |
| | 富士富士宮線 | 85 | 1 | 105 |
| 市道 | 394 | | 491 | |
| その他 | 73 | | 88 | |
| 合計 | 873 | 3 | 1,136 | |

◎ 交番・駐在所別

| 受持区 | | 件数 | 死者数 | 負傷者数 |
|-----|-------|-----|-------|------|
| 交番 | 宮 町 | 79 | | 101 |
| | 富士宮駅前 | 246 | | 313 |
| | 富士根 | 167 | | 205 |
| | 西 町 | 82 | | 113 |
| | 宮 原 | 176 | 2 | 223 |
| | 芝 川 | 15 | | 22 |
| 駐在所 | 星 山 | 23 | | 27 |
| | 北 山 | 18 | | 23 |
| | 下 条 | 9 | | 11 |
| | 上 条 | 5 | | 7 |
| | 上井出 | 19 | | 31 |
| | 白 糸 | 6 | | 9 |
| | 猪之頭 | 19 | 1 | 41 |
| | 内 房 | 2 | | 2 |
| 柚 野 | 7 | | 8 | |
| 合計 | 873 | 3 | 1,136 | |

手をあげて
小さな君も
信号機

内閣府特命担当大臣賞(優秀作)
富士宮第一中学校 三年 渡邊 花楓

