

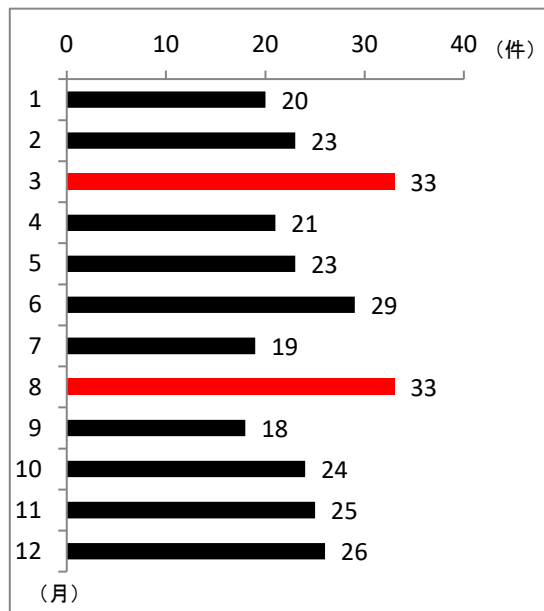
第5 各種事故

1 交差点事故

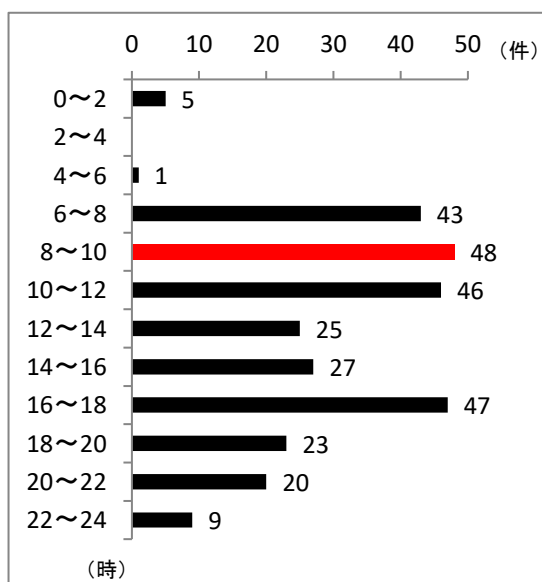
◎ 発生状況

| 区分 | 件数 | 死者数 | 負傷者数 |
|-----|-----|-----|------|
| 管内 | 294 | 2 | 364 |
| 前年比 | -42 | 1 | -42 |

◎ 月別



◎ 時間別



◎ 事故類型別

| 区分 | | 件数 | 構成率 |
|------|------|-----|--------|
| 人対車両 | 横断中 | | |
| | 横断歩道 | 33 | 11.2% |
| | その他 | 6 | 2.1% |
| 車両相互 | 正面衝突 | 1 | 0.3% |
| | 追突 | 16 | 5.4% |
| | 出会い頭 | 169 | 57.5% |
| | 右左折 | 63 | 21.4% |
| | その他 | 6 | 2.1% |
| 合計 | | 294 | 100.0% |

◎ 違反別(第1当事者)

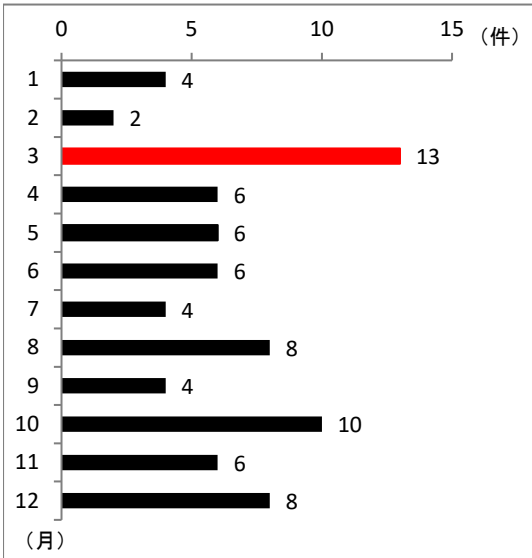
| 区分 | | 件数 | 構成率 | |
|------|-----------|------|--------|------|
| 車両等 | 信号無視 | 37 | 12.6% | |
| | 優先妨害 | 6 | 2.0% | |
| | 一時停止 | 24 | 8.2% | |
| | 交差点安全進行義務 | 61 | 20.8% | |
| | 追越違反 | 1 | 0.3% | |
| | 徐行場所違反 | 1 | 0.3% | |
| | 歩行者妨害 | 30 | 10.2% | |
| | 安全運転義務 | 運転操作 | 2 | 0.7% |
| | | 漫然運転 | 4 | 1.4% |
| | | 脇見運転 | 6 | 2.0% |
| | | 動静注視 | 22 | 7.5% |
| 安全確認 | | 93 | 31.6% | |
| その他 | 4 | 1.4% | | |
| 不明 | | 3 | 1.0% | |
| 合計 | | 294 | 100.0% | |

2 二輪車事故(原付・自動二輪車)

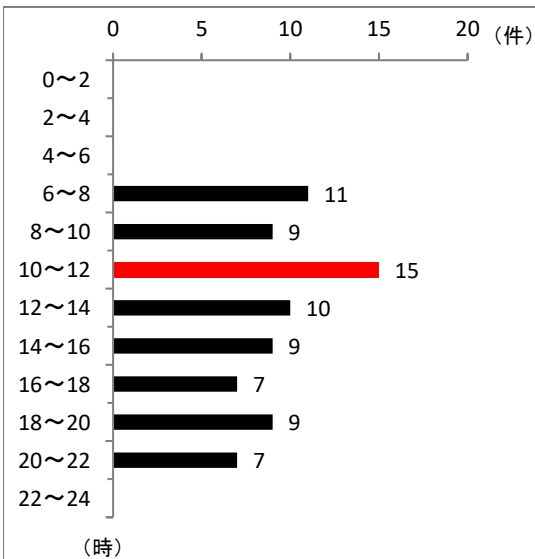
◎ 発生状況

| 区分 | 件数 | | 死者数 | | 負傷者数 | |
|-----|----|----|-----|----|------|----|
| | 原付 | 自二 | 原付 | 自二 | 原付 | 自二 |
| 管内 | 46 | 31 | | 1 | 49 | 36 |
| 前年比 | 6 | -6 | | | 8 | -8 |

◎ 月別



◎ 時間別



◎ 事故類型別

| 区分 | 件数 | | | 構成率 | |
|------|---------|----|----|-----|--------|
| | 原付 | 自二 | 小計 | | |
| 人対車両 | 対・背面通行 | | 1 | 1 | 1.3% |
| | 横断中 その他 | 1 | 1 | 2 | 2.6% |
| 車両相互 | 正面衝突 | | 1 | 1 | 1.3% |
| | 追突 | 6 | 8 | 14 | 18.2% |
| | 出会い頭 | 16 | 10 | 26 | 33.7% |
| | 追越等 | 2 | 1 | 3 | 3.9% |
| | 右左折 | 14 | | 20 | 26.0% |
| | その他 | 6 | 2 | 8 | 10.4% |
| 車両単独 | | 1 | 1 | 2 | 2.6% |
| 合計 | | 46 | 31 | 77 | 100.0% |

◎ 違反別(第1当事者)

| 区分 | 件数 | | | 構成率 | | |
|-----|--------|------|----|-----|--------|-------|
| | 原付 | 自二 | 小計 | | | |
| 車両等 | 信号無視 | 2 | 2 | 4 | 5.2% | |
| | 優先妨害 | 2 | 3 | 5 | 6.5% | |
| | 一時停止 | 3 | | 3 | 3.9% | |
| | 安全運転義務 | 運転操作 | 2 | 2 | 4 | 5.2% |
| | | 漫然運転 | 1 | 1 | 2 | 2.6% |
| | | 脇見運転 | 3 | 3 | 6 | 7.8% |
| | | 動静注視 | 4 | 5 | 9 | 11.7% |
| | | 安全確認 | 20 | 11 | 31 | 40.2% |
| | | その他 | | 1 | 1 | 1.3% |
| | その他 | 8 | 3 | 11 | 14.3% | |
| 不明 | | 1 | | 1 | 1.3% | |
| 合計 | | 46 | 31 | 77 | 100.0% | |

濃厚接触！ 近づき過ぎない カーディスタンス

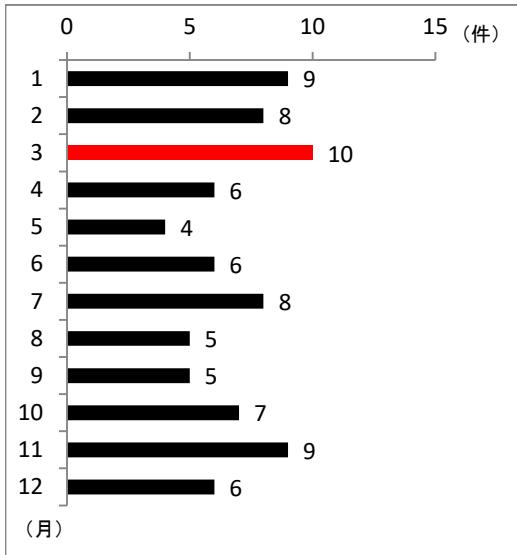
(株)アマダ富士宮事業所 安部雅人

3 自転車事故

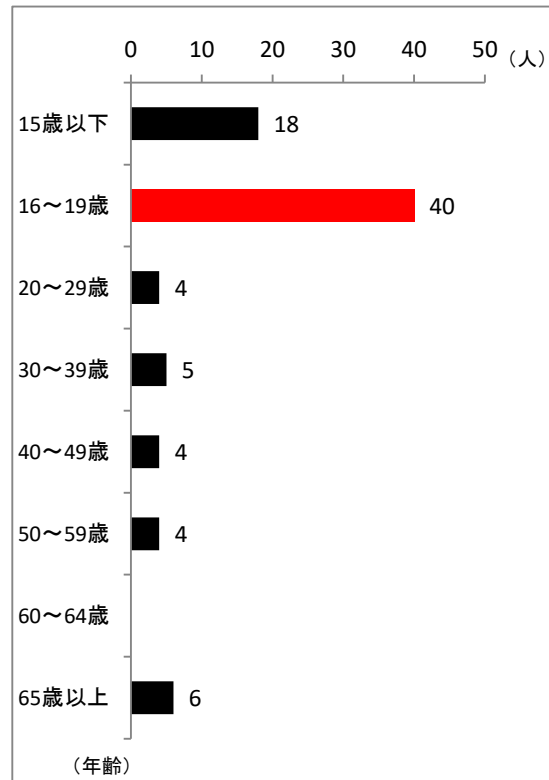
◎ 発生状況

| 区分 | 件数 | 死者数 | 負傷者数 |
|-----|-----|-----|------|
| 管内 | 83 | | 81 |
| 前年比 | -13 | | -15 |

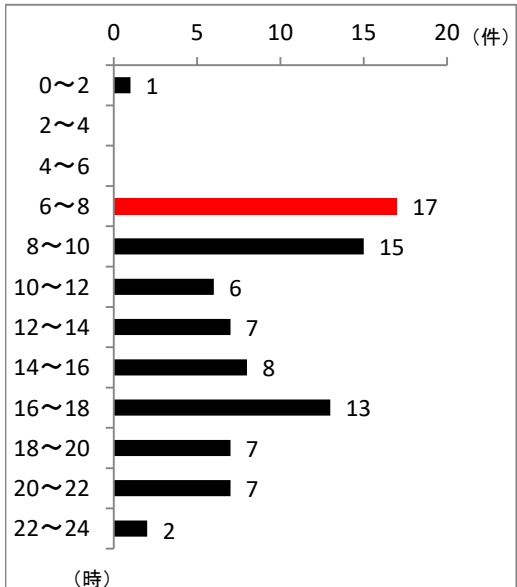
◎ 月別



◎ 年齢別死傷者数 (死者数)は内数



◎ 時間別



◎ 違反別(第1当事者)

| 区分 | | 件数 | 構成率 | |
|-----|--------|--------|-------|-------|
| 車両等 | 信号無視 | 2 | 2.4% | |
| | 安全運転義務 | 漫然運転 | 2 | 2.4% |
| | | 脇見運転 | 1 | 1.2% |
| | | 動静注視 | 6 | 7.3% |
| | | 安全確認 | 47 | 56.6% |
| | | その他 | 1 | 1.2% |
| | その他 | 20 | 24.1% | |
| 不明 | 4 | 4.8% | | |
| 合計 | 83 | 100.0% | | |

大丈夫？ スマホ見るより 前を見て

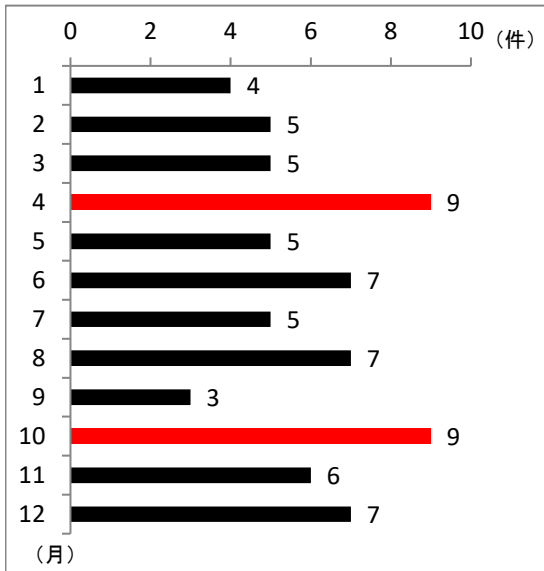
富士宮市社会福祉協議会 望月伴克

4 歩行者事故

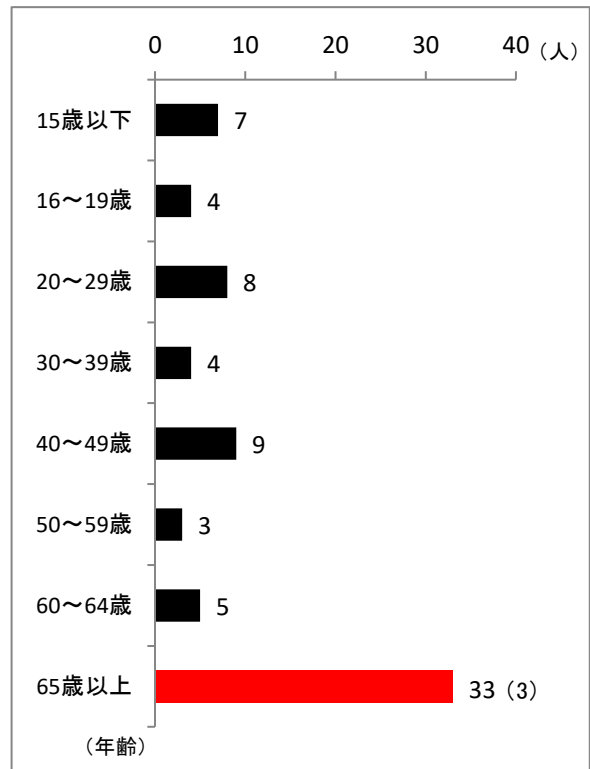
◎ 発生状況

| 区分 | 件数 | 死者数 | 負傷者数 |
|-----|----|-----|------|
| 管内 | 72 | 3 | 70 |
| 前年比 | 6 | 2 | 3 |

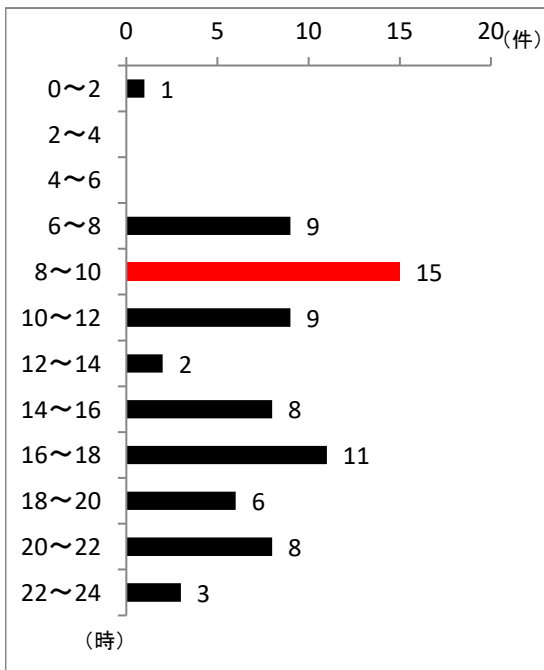
◎ 月別



◎ 年齢別死傷者数 (死者数)は内数



◎ 時間別



◎ 違反別(第1当事者)

| 区分 | | 件数 | 構成率 | |
|-----|--------|------|--------|-------|
| 車両等 | 信号無視 | 1 | 1.4% | |
| | 歩行者妨害 | 32 | 44.4% | |
| | 安全運転義務 | 漫然運転 | 4 | 5.6% |
| | | 脇見運転 | 5 | 6.9% |
| | | 動静注視 | 3 | 4.2% |
| | | 安全確認 | 16 | 22.2% |
| | | その他 | 2 | 2.8% |
| | その他 | 5 | 6.9% | |
| 歩行者 | 横断中 | その他 | 1 | 1.4% |
| 不明 | | 3 | 4.2% | |
| 合計 | | 72 | 100.0% | |

反射材 光って目立つ 守り神

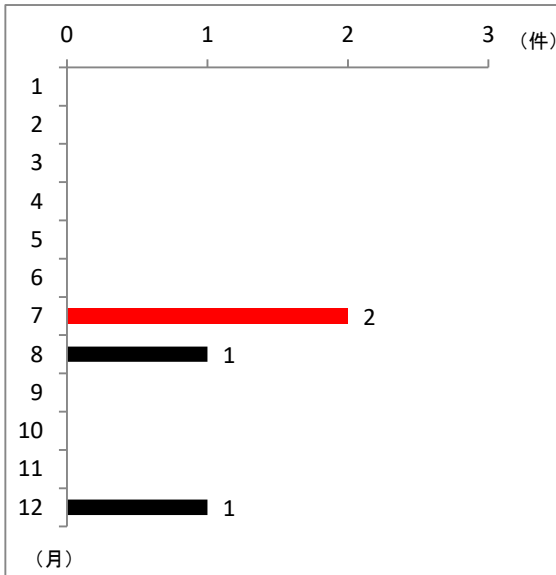
(株)富士宮自動車学校 渡邊幸男

5 飲酒運転事故

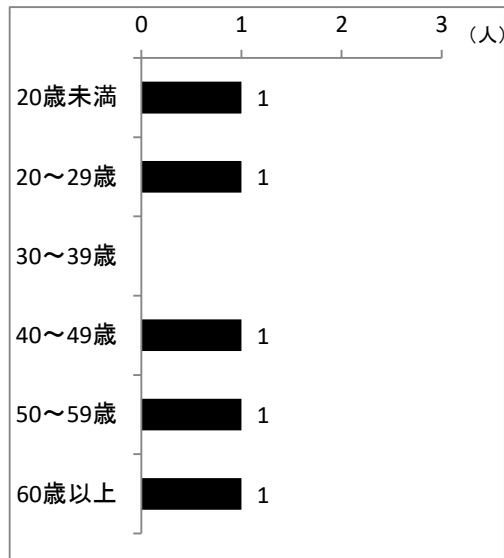
◎ 発生状況

| 区分 | 件数 | 死者数 | 負傷者数 |
|-----|----|-----|------|
| 管内 | 4 | | 5 |
| 前年比 | -4 | | -8 |

◎ 月別



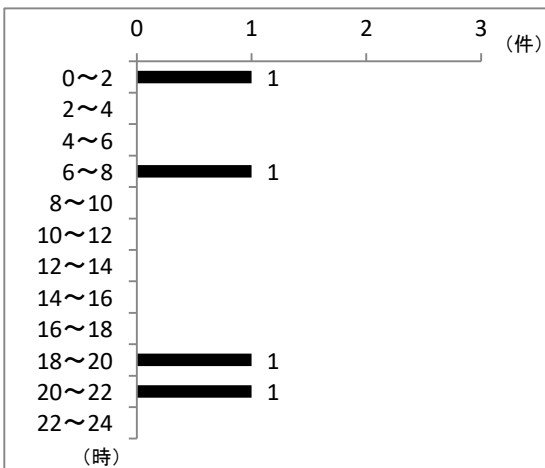
◎ 年齢別死傷者数



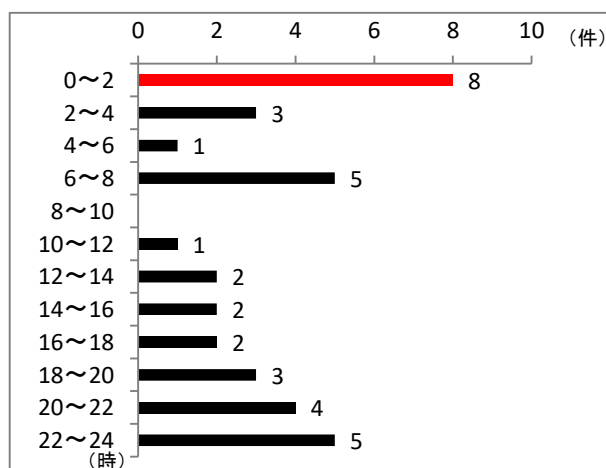
◎ 事故類型別

| 区分 | | 件数 | 構成率 |
|------|--------|----|--------|
| 人対車両 | 対・背面通行 | 1 | 25.0% |
| | 追突 | 1 | 25.0% |
| 車両相互 | 出会い頭 | 1 | 25.0% |
| | その他 | 1 | 25.0% |
| 合計 | | 4 | 100.0% |

◎ 時間別飲酒事故発生状況



◎ 時間別飲酒事故事件発生状況



「車です」 飲みたい心に ブレーキを

(株)アマダ富士宮事業所 佐野勇太

6 幼児・園児事故

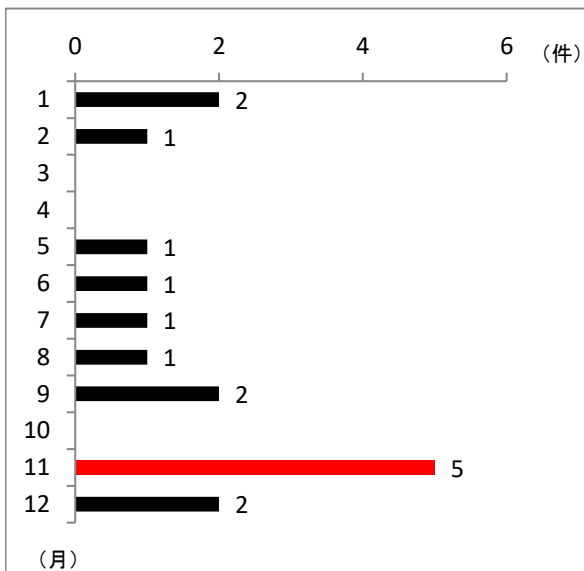
◎ 発生状況

| 区分 | 件数 | 死者数 | 負傷者数 |
|-----|----|-----|------|
| 管内 | 16 | | 19 |
| 前年比 | 3 | | 6 |

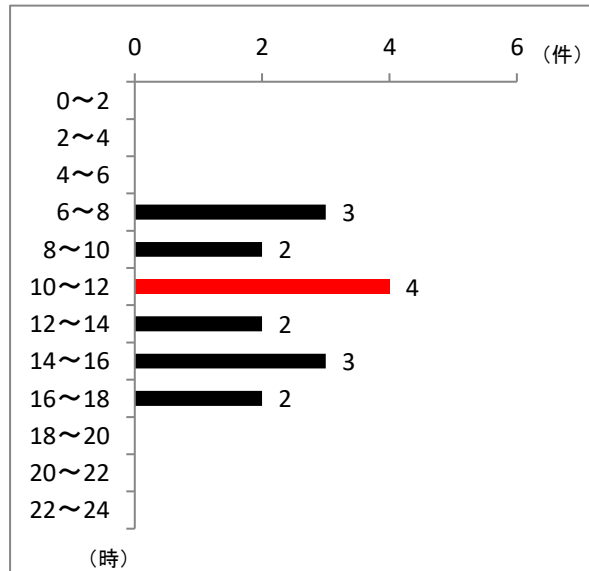
◎ 幼・園児の状態別

| 状態 | 負傷者数 | 構成率 |
|-------|------|--------|
| 車両同乗中 | 19 | 100.0% |
| 合計 | 19 | 100.0% |

◎ 月別



◎ 時間別



子供の体格に合った チャイルドシートを着用させましょう！！

学童用ジュニアシート

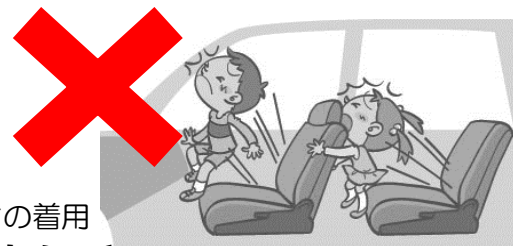
目安:年齢4~10歳 身長100~135cm以上
体重15~36kg

幼児用チャイルドシート

目安:年齢1~4歳 身長65~100cm以下
体重9~18kg



- ・ただ座るだけ
- ・親の抱っこ
- ・シートベルトだけの着用



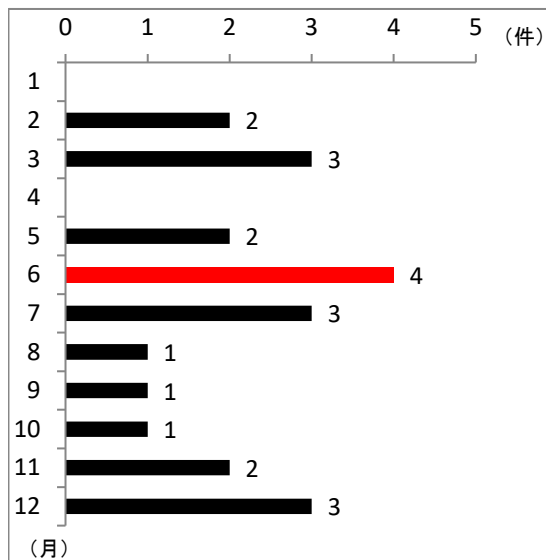
**チャイルドシートを使わないと、
約3倍死亡したり重傷を負いやすくなります**

7 小学生事故

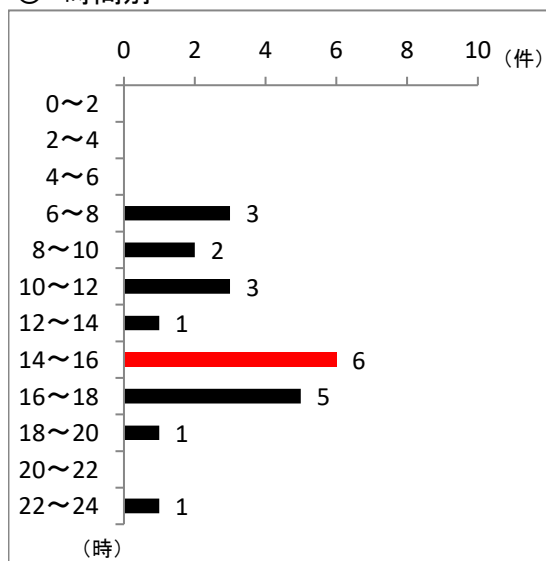
◎ 発生状況

| 区分 | 件数 | 死者数 | 負傷者数 |
|-----|-----|-----|------|
| 管内 | 22 | | 27 |
| 前年比 | -21 | | -22 |

◎ 月別



◎ 時間別



◎ 学校別

| 区分 | 状態別負傷者数 | | | |
|------|---------|-------|-------|-----|
| | 歩行中 | 乗用自転車 | 同乗中車両 | 小計 |
| 井之頭 | | | | |
| 上野 | | | | |
| 大富士 | 1 | | 5 | 6 |
| 大宮 | 2 | | | 2 |
| 上井出 | | | | |
| 貴船 | | 1 | | 1 |
| 北山 | | | 1 | 1 |
| 黒田 | | 1 | | 1 |
| 白糸 | | | | |
| 富丘 | 1 | | 6 | 7 |
| 西 | | | | |
| 東 | | | | |
| 人穴 | | | | |
| 富士根北 | | | | |
| 栗倉分校 | | | | |
| 富士根南 | 3 | | | 3 |
| 富士見 | | 1 | 1 | 2 |
| 山宮 | | | 1 | 1 |
| 稲子 | | | | |
| 内房 | | | | |
| 芝富 | | | | |
| 柚野 | | | | |
| 管外 | | 1 | 2 | 3 |
| 合計 | 7 | 4 | 16 | 27 |
| 前年比 | -9 | 3 | -16 | -22 |

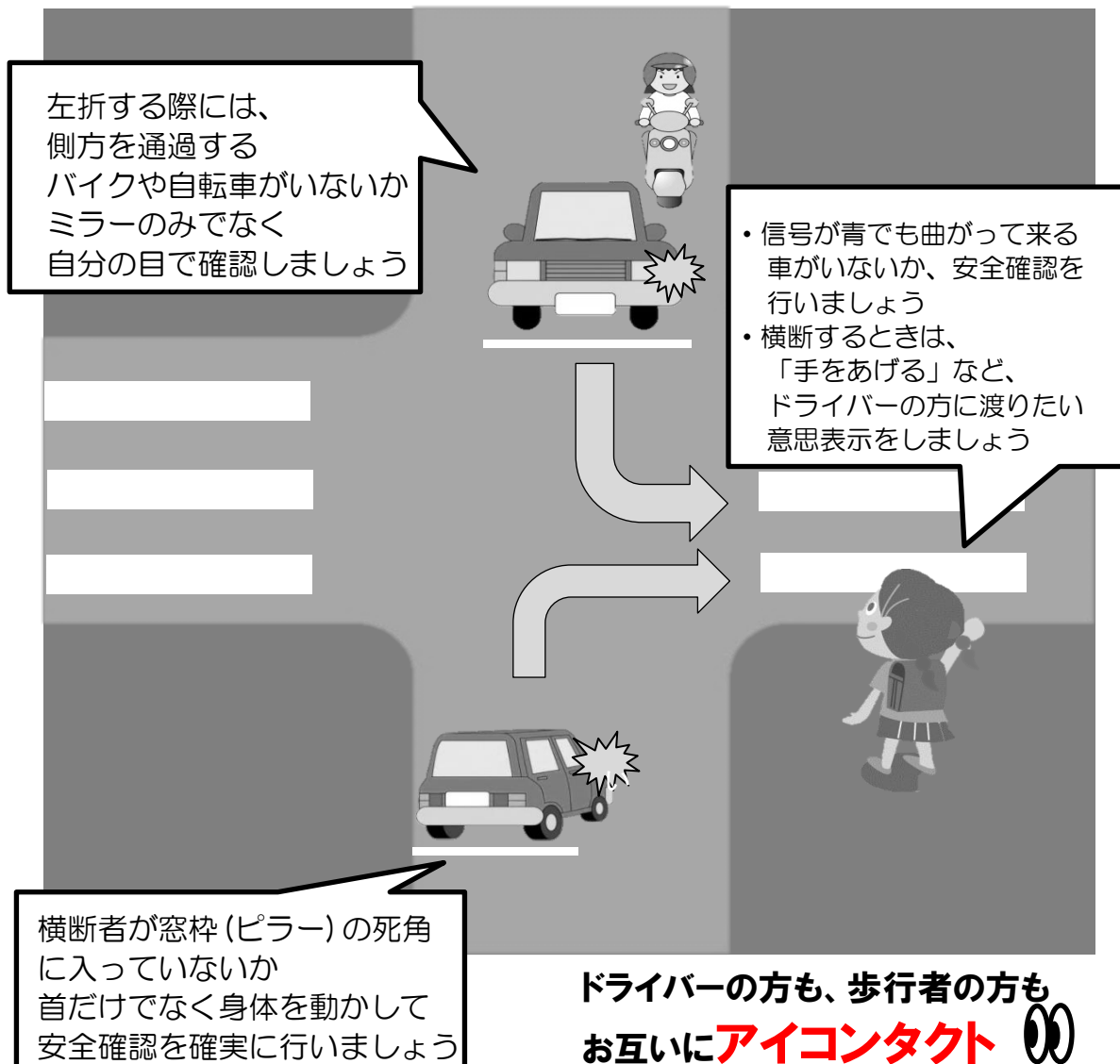
◎ 学年別


| 区分 | 負傷者数 | 構成率 |
|----|------|--------|
| 1年 | 9 | 33.4% |
| 2年 | 4 | 14.8% |
| 3年 | 1 | 3.7% |
| 4年 | 5 | 18.5% |
| 5年 | 4 | 14.8% |
| 6年 | 4 | 14.8% |
| 合計 | 27 | 100.0% |

◎ 小学生の状態別・違反別

| 状態 | 違反 | 負傷者数 | 構成率 |
|-------|-----------|------|--------|
| 車両同乗中 | | 16 | 59.3% |
| 自転車 | 安全確認 | 1 | 3.7% |
| | 交差点安全進行義務 | 1 | 3.7% |
| | 違反なし | 2 | 7.4% |
| 歩行者 | 違反なし | 7 | 25.9% |
| 合計 | | 27 | 100.0% |

★交差点での事故に注意！★



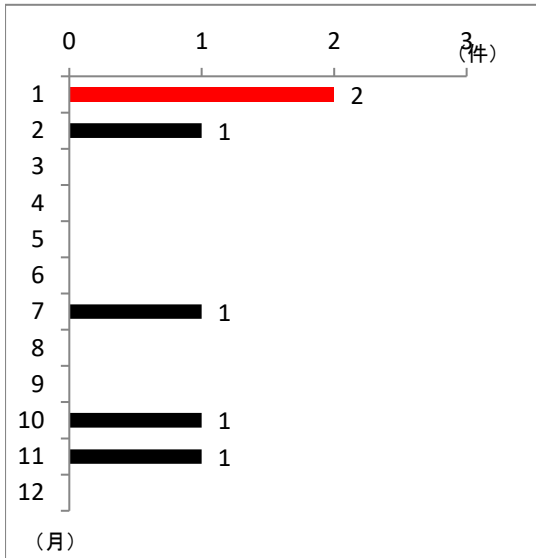
ドライバーの方も、歩行者の方も
お互いに**アイコンタクト** 
をとって事故防止に努めましょう

8 中学生事故

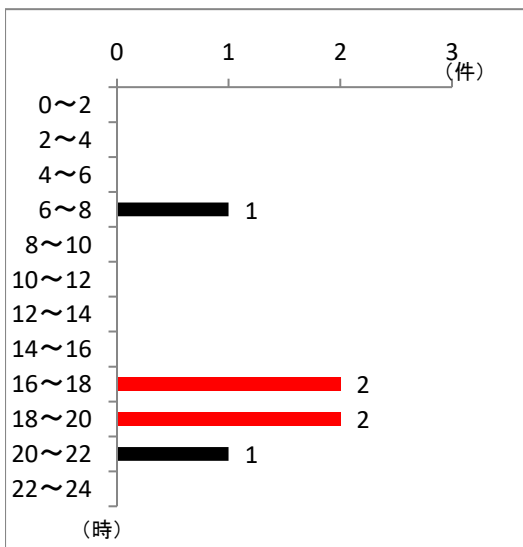
◎ 発生状況

| 区分 | 件数 | 死者数 | 負傷者数 |
|-----|----|-----|------|
| 管内 | 6 | | 6 |
| 前年比 | -7 | | -6 |

◎ 月別



◎ 時間別



◎ 学年別

| 区分 | 負傷者数 | 構成率 |
|----|------|--------|
| 1年 | | |
| 2年 | 2 | 33.3% |
| 3年 | 4 | 66.7% |
| 合計 | 6 | 100.0% |

◎ 中学生の状態別・違反別

| 状態 | 違反 | 負傷者数 | 構成率 |
|-------|------|------|--------|
| 車両同乗中 | | 2 | 33.3% |
| 自転車 | 安全確認 | 1 | 16.7% |
| | 安全速度 | 1 | 16.7% |
| | 違反なし | 2 | 33.3% |
| 合計 | | 6 | 100.0% |

◎ 学校別

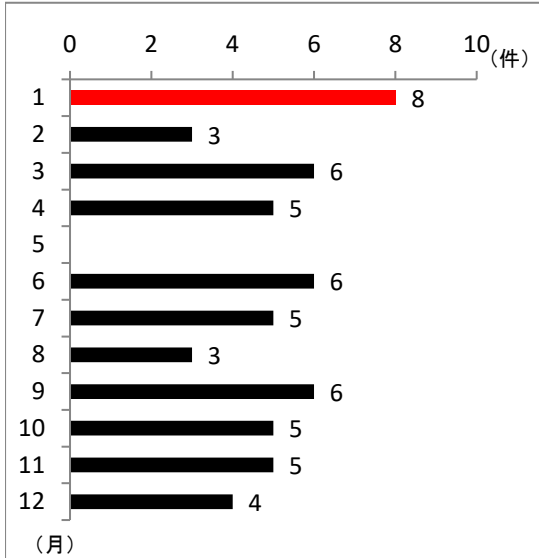
| 区分 | 状態別負傷者数 | | | |
|------|---------|--------|-------|----|
| | 歩行中 | 自転車乗車中 | 車両同乗中 | 小計 |
| 井之頭 | | | | |
| 上野 | | | | |
| 北山 | | | | |
| 大富士 | | | | |
| 第一 | | | 1 | 1 |
| 第二 | | | | |
| 第三 | | | 1 | 1 |
| 第四 | | | | |
| 西富士 | | 1 | | 1 |
| 富士根北 | | | | |
| 富士根南 | | 2 | | 2 |
| 芝川 | | | | |
| 柚野 | | | | |
| 星陵 | | | | |
| 管外 | | 1 | | 1 |
| 合計 | | 4 | 2 | 6 |
| 前年比 | -2 | -1 | -3 | -6 |

9 高校生事故

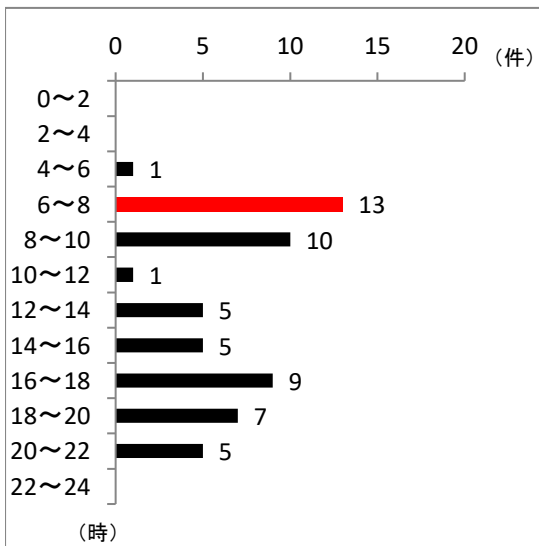
◎ 発生状況

| 区分 | 件数 | 死者数 | 負傷者数 |
|-----|----|-----|------|
| 管内 | 56 | | 54 |
| 前年比 | -7 | | -12 |

◎ 月別



◎ 時間別



◎ 学年別

| 区分 | 負傷者数 | 構成率 |
|----|------|--------|
| 1年 | 16 | 29.6% |
| 2年 | 26 | 48.2% |
| 3年 | 12 | 22.2% |
| 合計 | 54 | 100.0% |

◎ 高校生の状態別・違反別

| 状態 | 違反 | 負傷者数 | 構成率 | |
|-------|-----------|------|--------|------|
| 車両同乗中 | | 6 | 11.0% | |
| 原付 | 安全確認 | 1 | 1.9% | |
| 自転車 | 信号無視 | 1 | 1.9% | |
| | 交差点安全進行義務 | 7 | 12.9% | |
| | 通行方法違反 | 1 | 1.9% | |
| | 安全義務運転 | 動静注視 | 4 | 7.4% |
| | | 安全確認 | 3 | 5.5% |
| 違反なし | | 28 | 51.8% | |
| 歩行者 | 横断歩道外 | 1 | 1.9% | |
| | 禁止場所横断 | 1 | 1.9% | |
| | 違反なし | 1 | 1.9% | |
| 合計 | | 54 | 100.0% | |

◎ 学校別

| 区分 | 状態別負傷者数 | | | | 小計 |
|------|---------|--------|-----|-----|----|
| | 歩行中 | 自転車乗車中 | 車両 | | |
| | | | 運転中 | 同乗中 | |
| 富岳館 | 1 | 4 | | 1 | 6 |
| 富士宮北 | 1 | 9 | | | 10 |
| 富士宮西 | | 4 | | | 4 |
| 富士宮東 | 1 | 2 | 1 | 1 | 5 |
| 星陵 | | 17 | | | 17 |
| 管外 | | 8 | | 4 | 12 |
| 合計 | 3 | 44 | 1 | 6 | 54 |

※ 件数には定時制を含む

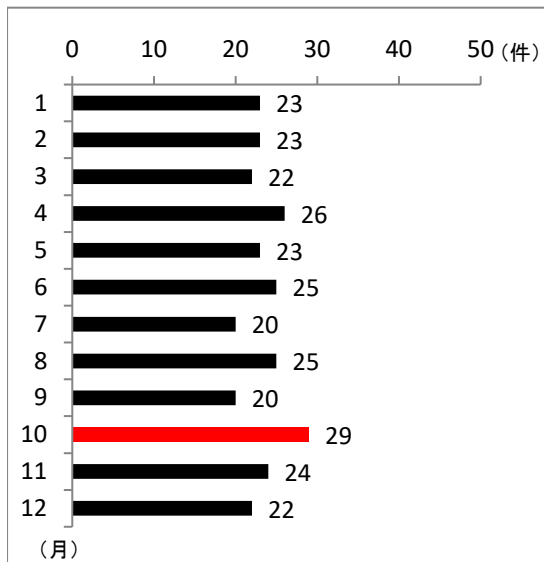
※ 車両には二輪車を含む

10 高齢者事故

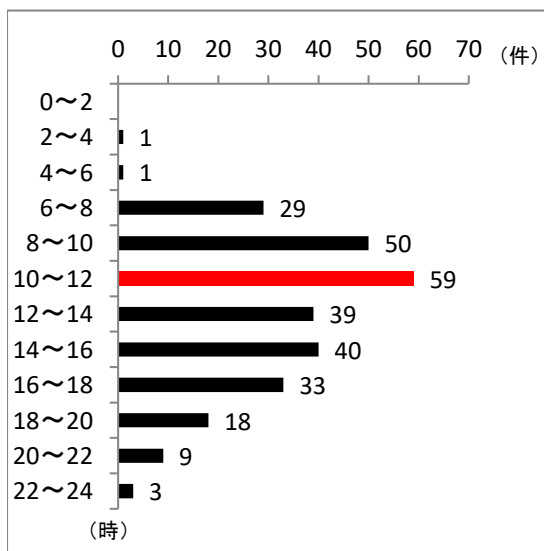
◎ 発生状況

| 区分 | 件数 | 死者数 | 負傷者数 |
|-----|-----|-----|------|
| 管内 | 282 | 3 | 166 |
| 前年比 | -97 | 2 | -54 |

◎ 月別



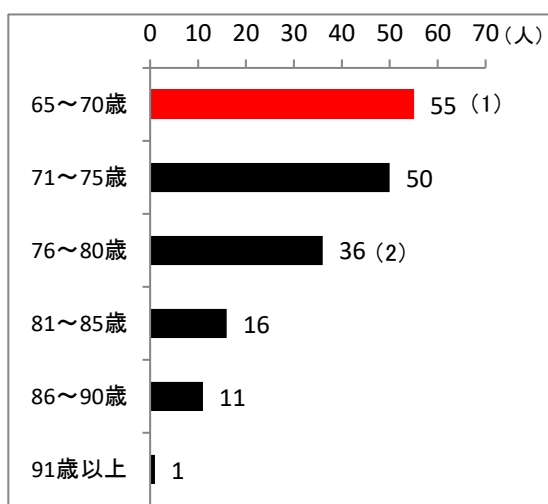
◎ 時間別



◎ 状態別死傷者数

| 区分 | 死傷者数 | 構成率 |
|-----|------|------------|
| 自動車 | 運転中 | 84 (49.7%) |
| | 同乗中 | 30 (17.7%) |
| 二輪車 | 16 | 9.5% |
| 自転車 | 6 | 3.6% |
| 歩行者 | 横断中 | 24 (14.2%) |
| | その他 | 9 (5.3%) |
| 合計 | 169 | 100.0% |

◎ 年齢別死傷者数 (死者数)は内数



お出かけ前の 交通事故防止五箇条

- 1 玄関を出るときは、時間と心にゆとりをもち、あわてない**
特に、自宅付近は気持ちを引き締めましょう。
- 2 横断中も左右確認**
道路はまっすぐ渡り、横断後半は左からの車に注意しましょう。
- 3 信号は必ず守る**
青信号でも油断せず、安全確認をしましょう。
- 4 車に乗ったらシートベルト**
運転手、助手席、後ろの席も全席全員がシートベルトを正しく着用しましょう。
- 5 夜は反射材とライト点灯**
夕方から早朝までの時間、歩くときは明るい服と反射材。
自転車・ドライバーは早めのライト点灯に心掛けましょう。



安全運転・安全歩行を
お願いします

◎ 高齢ドライバーの事故類型別

| 区分 | | 件数 | 構成率 | 死者数 | 負傷者数 | |
|------|------|------|--------|------|------|----|
| 人対車両 | 横断中 | 横断歩道 | 16 | 8.1% | 1 | 16 |
| | | その他 | 5 | 2.5% | | 5 |
| | その他 | 7 | 3.6% | | 7 | |
| 車両相互 | 正面衝突 | 1 | 0.5% | | 5 | |
| | 追突 | 47 | 23.9% | | 65 | |
| | 出会い頭 | 61 | 31.0% | | 78 | |
| | 追越等 | 4 | 2.0% | | 5 | |
| | 右左折 | 29 | 14.7% | | 32 | |
| | その他 | 26 | 13.2% | | 30 | |
| 車両単独 | | 1 | 0.5% | | 1 | |
| 合計 | | 197 | 100.0% | 1 | 244 | |

◎ 高齢ドライバーの違反別

| 区分 | | 件数 | 構成率 | |
|-----|-----------|------|--------|-------|
| 車両等 | 信号無視 | 12 | 6.1% | |
| | 優先妨害 | 2 | 1.0% | |
| | 一時停止 | 6 | 3.1% | |
| | 歩行者妨害 | 15 | 7.6% | |
| | 交差点安全進行義務 | 14 | 7.1% | |
| | 安全運転義務 | 運転操作 | 13 | 6.6% |
| | | 漫然運転 | 9 | 4.6% |
| | | 脇見運転 | 14 | 7.1% |
| | | 動静注視 | 30 | 15.2% |
| | | 安全確認 | 81 | 41.1% |
| | その他 | 1 | 0.5% | |
| 合計 | | 197 | 100.0% | |

車の運転に不安を感じたら...

運転免許証の返納を考えてみませんか？

よくヒヤッとするな...

最近運転が心配だな...

運転ができなくなると不便だからな...



こんなときは
運転を
控えてみませんか？



運転の自粛、免許返納も
交通事故防止の一つです

免許証返納5年以内なら、

《こんな特典が！！》 警察署で運転経歴証明書を申請することができます

- 身分証明書として生涯使うことができる
- タクシー料金が1割引きになる

詳しくは、富士宮警察署 ☎23-0110 まで

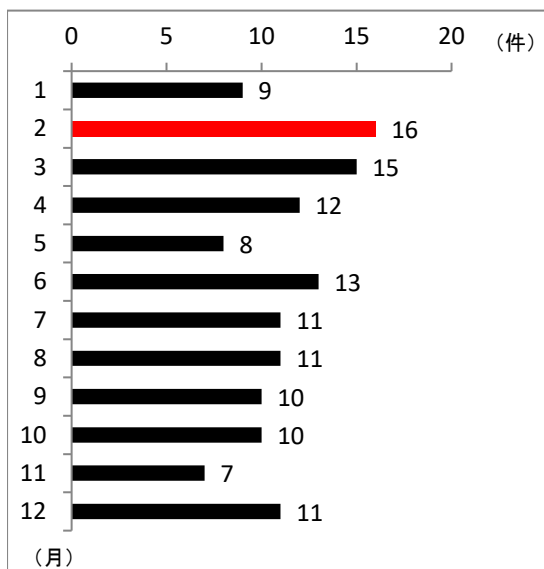


11 若者起因事故

◎ 発生状況

| 区分 | 件数 | 死者数 | 負傷者数 |
|-----|-----|-----|------|
| 管内 | 133 | | 189 |
| 前年比 | -31 | -3 | -33 |

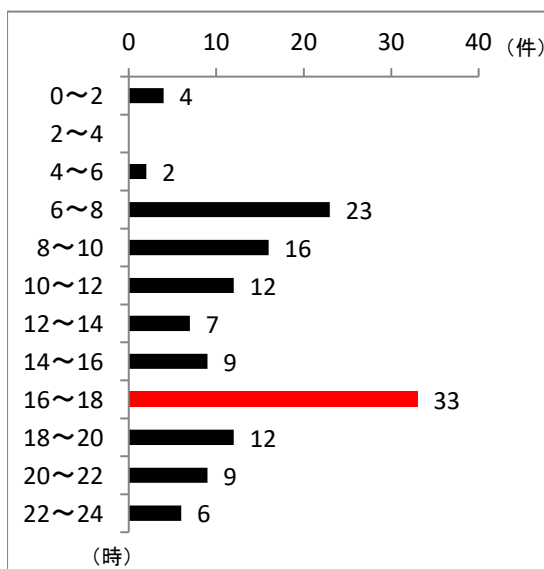
◎ 月別



◎ 年齢別

| 区分 | 件数 | 前年比 |
|-----|-----|-----|
| 16歳 | | -1 |
| 17歳 | 1 | |
| 18歳 | 10 | 3 |
| 19歳 | 13 | -3 |
| 20歳 | 9 | -2 |
| 21歳 | 17 | -2 |
| 22歳 | 8 | -2 |
| 23歳 | 16 | -1 |
| 24歳 | 10 | -9 |
| 25歳 | 14 | 2 |
| 26歳 | 9 | -7 |
| 27歳 | 8 | -5 |
| 28歳 | 6 | -7 |
| 29歳 | 12 | 3 |
| 合計 | 133 | -31 |

◎ 時間別



◎ 違反別(第1当事者)

| 区分 | 件数 | 構成率 | |
|-----|--------------|----------|------------|
| 車両等 | 信号無視 | 5 (3.7%) | |
| | 交差点安全進行義務 | 8 (6.0%) | |
| | 安全速度 | 1 (0.7%) | |
| | 一時停止 | 6 (4.5%) | |
| | 歩行者妨害 | 2 (1.5%) | |
| | 安全運転義務 | 運転操作 | 7 (5.3%) |
| | | 前方注視 | 34 (25.6%) |
| | | 動静注視 | 31 (23.3%) |
| | | 安全確認 | 32 (24.1%) |
| | その他 | 7 (5.3%) | |
| 合計 | 133 (100.0%) | | |