

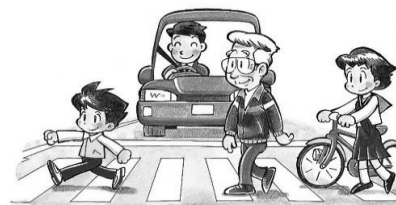
第1 全国の交通事故

・交通事故発生件数は16年連続減少しています。

◎ 発生状況

区分		人身事故		
		件数	死者数	負傷者数
令和2年		309,178	2,839	369,476
令和元年		381,237	3,215	461,775
増減	数	-72,059	-376	-92,299
	率	-18.9%	-11.7%	-20.0%

ゆずいあいあいがとう



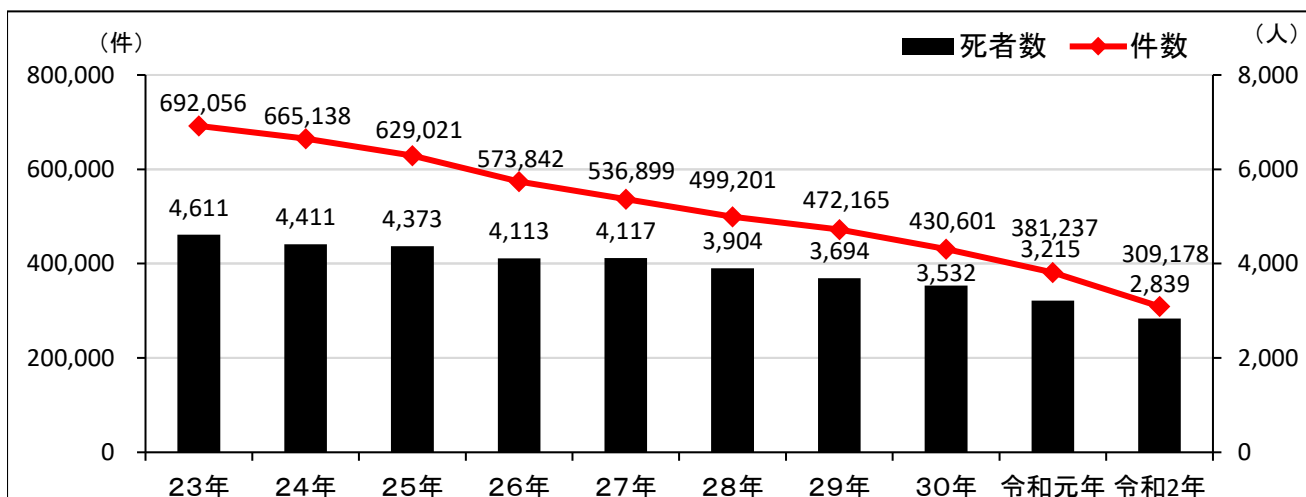
◎ 発生件数のワースト順位

順位	都道府県名	件数	前年比
1	東京	25,642	-4,825
2	大阪	25,543	-5,371
3	愛知	24,879	-5,957
4	福岡	21,495	-5,411
5	静岡	20,667	-4,435
6	神奈川	20,630	-2,664
7	兵庫	17,352	-5,544
8	埼玉	17,115	-4,244
9	千葉	12,873	-3,603
10	群馬	9,266	-2,565

◎ 死者数のワースト順位

順位	都道府県名	死者数	前年比
1	東京	155	22
2	愛知	154	-2
3	北海道	144	-8
4	神奈川	140	8
5	千葉	128	-44
6	大阪	124	-6
7	埼玉	121	-8
8	兵庫	110	-28
9	静岡	108	7
10	福岡	91	-7

◎ 過去10年間の推移



第2 静岡県下の交通事故

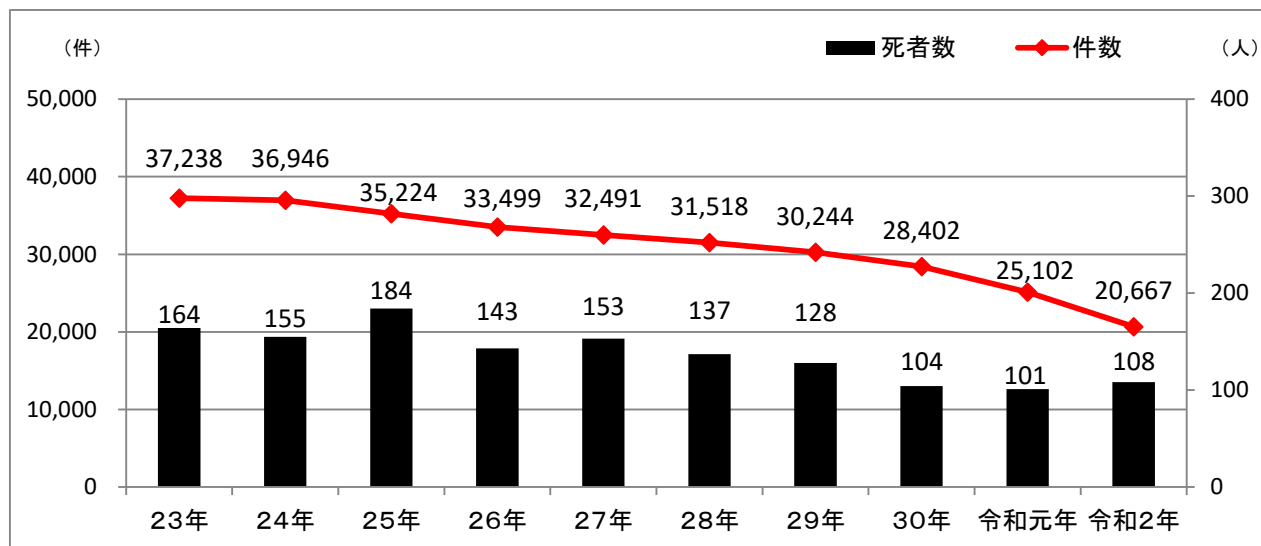
◎ 発生状況

区分		人身事故		
		件数	死者数	負傷者数
令和2年		20,667	108	26,360
令和元年		25,102	101	32,491
増減	数	-4,435	7	-6,131
	率	-17.7%	6.9%	-18.9%

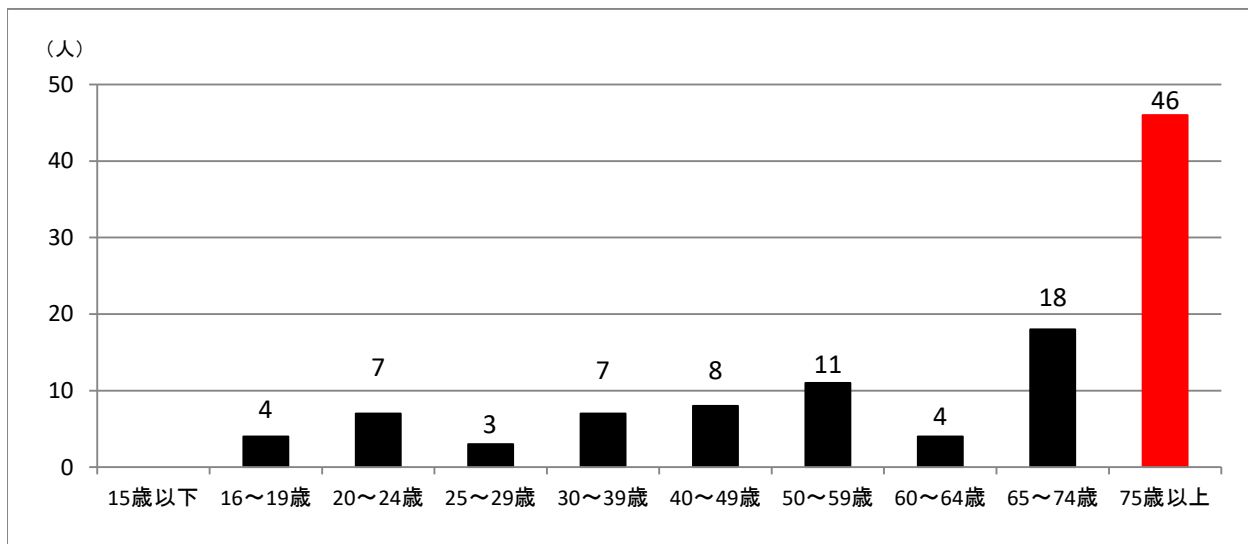
確実に安全確認!



◎ 過去10年間の推移



◎ 年齢別死者数



第3 富士宮警察署管内の交通事故

横断中の事故多発!

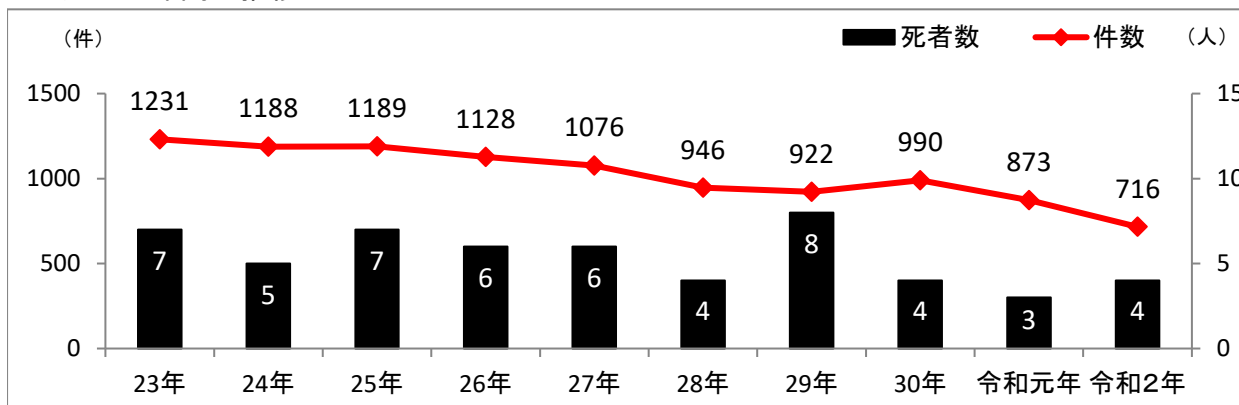
◎ 発生状況

年別	区分	人身事故		
		件数	死者数	負傷者数
令和2年		716	4	926
令和元年		873	3	1,136
増減	数	-157	1	-210
	率	-18.0%	33.3%	-18.5%

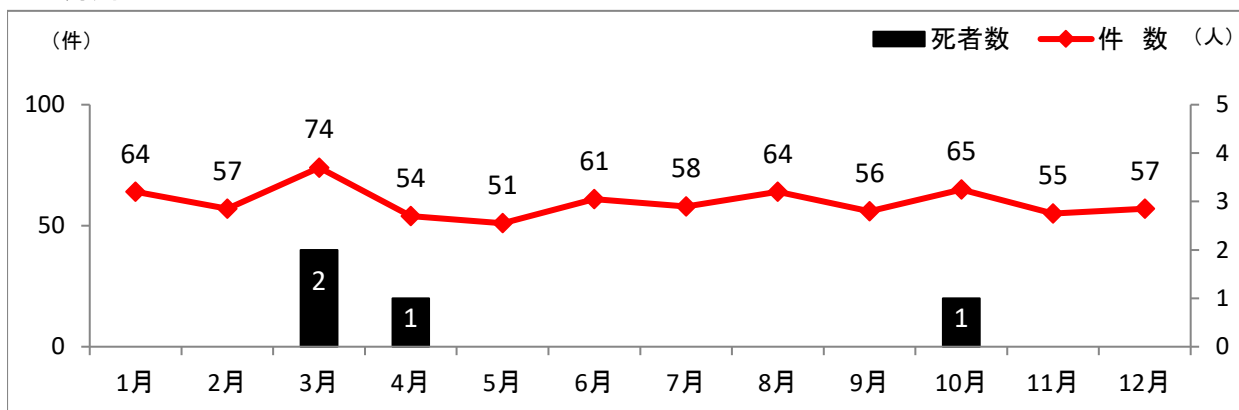


「止まる・見る・待つ」の励行

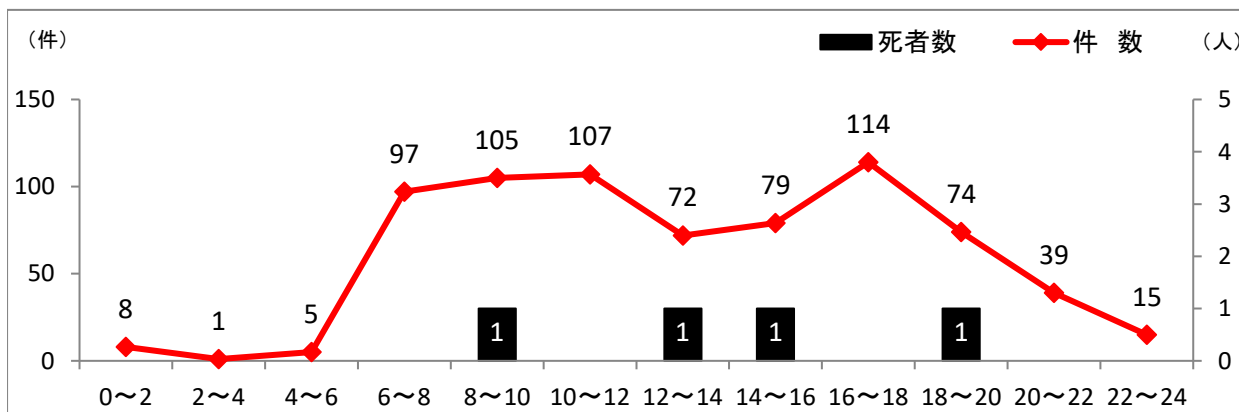
◎ 過去10年間の推移



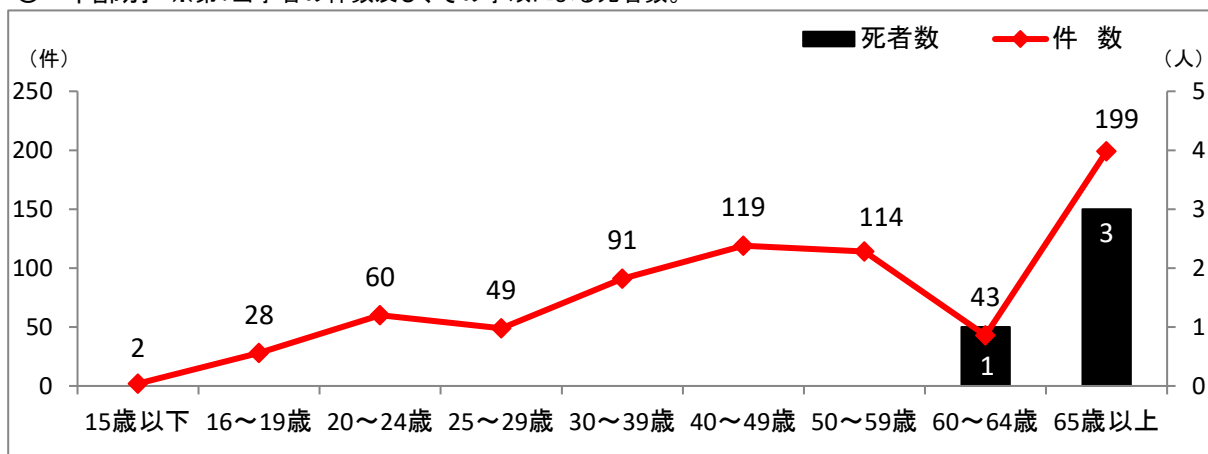
◎ 月別



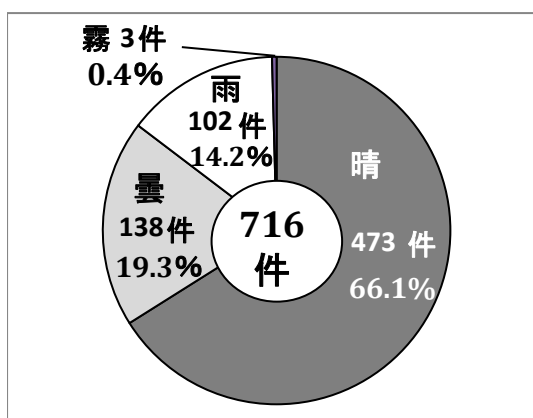
◎ 時間別



◎ 年齢別 ※第1当事者の件数及び、その事故による死者数。



◎ 天候別



◎ 道路形状別

区分		件数	構成率
交差点	信号機有	104	14.5%
	信号機無	190	26.5%
	交差点付近	53	7.4%
単路	カーブ	32	4.5%
	その他	286	40.0%
踏切・その他		51	7.1%
合計		716	100.0%

◎ 車両等別

※第1当事者の件数及び、その事故による死傷者数。

車種	区分	件数	死者数	負傷者数
乗用	大型	1		
	中型			
	準中型			
	普通	319		346
	軽四	235	1	283
貨物	大型	11		3
	中型	4		1
	準中型	17		10
	普通	26		15
	軽四	62		44
二輪	自二	9		27
	原付	12		45
自転車		8		81
歩行者		1	3	70
その他		11		1
合計		716	4	926

◎ 事故類型別

区分		件数	構成率	
人対車両	対・背面通行	9	1.3%	
	横断	横断歩道	35	4.9%
		その他	18	2.5%
	その他	10	1.4%	
車両相互	正面衝突	14	2.0%	
	追突	223	31.1%	
	出会い頭	213	29.7%	
	追越等	18	2.5%	
	右左折	90	12.6%	
	その他	76	10.6%	
車両単独		10	1.4%	
合計		716	100.0%	

◎ 違反別(第1当事者)

区分		件数	構成率	
車両等	信号無視	37	5.2%	
	通行区分	1	0.1%	
	追越違反	1	0.1%	
	優先妨害	6	0.8%	
	一時停止	24	3.4%	
	歩行者妨害	32	4.5%	
	過労運転	1	0.1%	
	安全運転義務	運転操作	47	6.6%
		漫然運転	40	5.6%
		脇見運転	80	11.2%
		動静注視	117	16.4%
安全確認		239	33.4%	
その他	6	0.8%		
その他	73	10.2%		
歩行者	横断その他	1	0.1%	
不明		11	1.5%	
合計		716	100.0%	

◎ 路線別

区分		件数	死者数	負傷者数
国道	139号	125	2	181
	469号	6		7
主要地方道	富士川身延線	2		2
	富士宮芝川線	10		16
	富士宮停車場線	2	1	2
	富士宮鳴沢線	4		4
	富士白糸滝公園線	2		3
	清水富士宮線	10		17
	富士富士宮由比線	47		56
県道	大坂富士宮線	3		3
	富士宮富士公園線	38		43
	白糸富士宮線	9		10
	富士根停車場線	9	1	9
	三沢富士宮線	5		8
	富士宮由比線	1		1
	塩出尾崎線	1		1
	富士富士宮線	66		77
	市道	323		421
	その他	53		65
合計		716	4	926

◎ 交番・駐在所別

		受持区	件数	死者数	負傷者数
交番	宮町	55	1	70	
	富士宮駅前	207	1	254	
	富士根	133	1	174	
	西町	75		90	
	宮原	151	1	197	
	芝川	10		15	
駐在所	星山	12		12	
	北山	12		14	
	下条	5		6	
	上条	3		6	
	上井出	22		34	
	白糸	5		9	
	猪之頭	19		34	
	内房	1		1	
	柚野	6		10	
	合計	716	4	926	

富士宮市の事故 ココがポイント！！

- 件数・負傷者数は減少、死者は増加
- 年齢別では65歳以上の事故が最も多い
- 追突・出会い頭事故が多く、安全不確認により事故が発生している

