

# 自転車ドリル②

<中級編>

名前

年 組  
**解 答**

/5

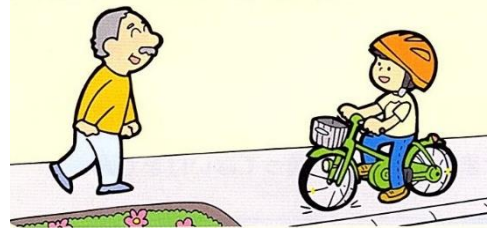
**おとなの人といっしょにかくにんしましょう！**



①歩道に人が多いときには、ベルを  
鳴らしながら走る。

→歩行者に対して、むやみにベルを鳴らしてはいけません。  
歩行者とぶつかりそうな場合は、自転車から降りて押して  
いきましょう。

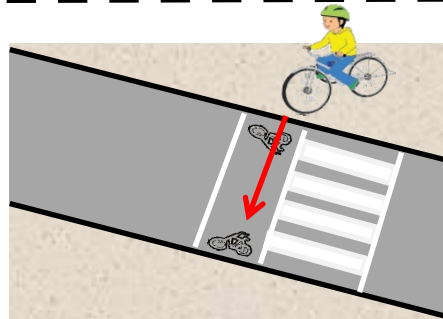
答え



②交差点に自転車横断帯おうだんたいがあったら  
必ずそこを通る。

→道路を横断しようとするとき、近くに自転車横断帯  
ある場合には、自転車横断帯を渡りましょう。

答え



③友達と話をしながら自転車で横に  
並んで走ってもよい。

→他の自転車と並んで走ったり、シグザグ運転をしたり、  
競走したりしてはいけません。車道よりを縦一列で  
走りましょう。

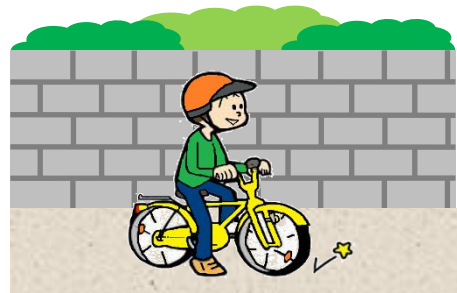
答え



④左のブレーキがこわれていたが、  
右のブレーキは使えたので乗って走った。

→ブレーキがこわれている自転車に乗ってはいけません。  
自転車に乗るときには、前輪と後輪のブレーキがこわれて  
いないかを確認かくにんしましょう。

答え



⑤夜に自転車に乗るときには、  
必ずライトをつける。

→ライトは、自分の進行方向を照らすだけではなく、他の人に自転車  
が走っていることを知らせるためのものです。また、夜間に自転車  
に乗るときは、反射材用品などを着用はんしゃざいしましょう。

答え

