

# 自転車ドリル①

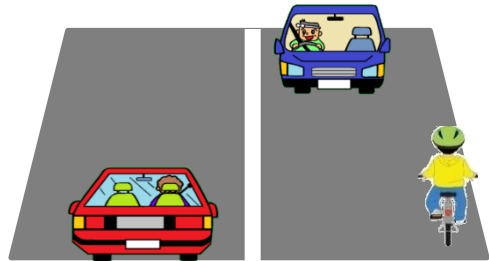
<初級編>

年	組
名前	
/5	

下の問題を読み、正しいものに○、間違っているものに×をつけましょう。

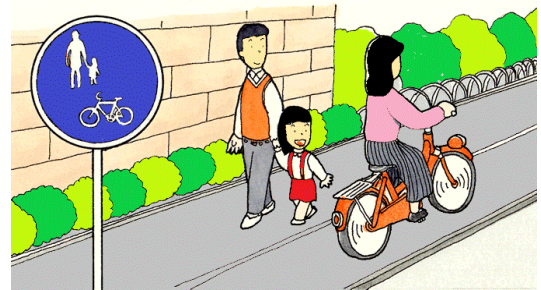


① 自転車は、歩道のない道路を走るときは、道路の右のはしを走る。



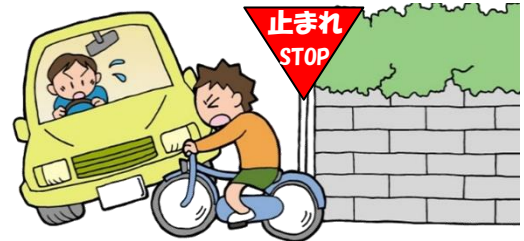
答え \_\_\_\_\_

② 「自転車および歩行者専用」の標識がある歩道を、自転車に乗ったまま走った。



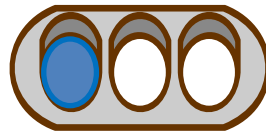
答え \_\_\_\_\_

③ 「一時停止標識」がある交差点を止まらずに通った。



答え \_\_\_\_\_

④ 自転車は車の仲間なので、車と同じ信号を見て進んだ。



答え \_\_\_\_\_

⑤ ヘルメットをかぶらずに自転車に乗った。



答え \_\_\_\_\_