

5 高校生事故

※高校生が当事者となった人身事故件数とその事故から生じた高校生の死傷者数

(1) 発生状況

件数	死者		負傷者	
	前年比	前年比	前年比	前年比
65	-7		63	-8

【事故の特徴】

- ☆ 通学時間帯の事故が多発
- ☆ 自転車事故が全体の約7割

(2) 月別

区分	月	計	1	2	3	4	5	6	7	8	9	10	11	12
件数		65	8	8	5	3	5	5	1	7	2	4	8	9
死者														
負傷者		63	8	8	5	3	5	5	1	7	1	4	8	8

(3) 時間別

区分	時間	計	0~	2~	4~	6~	8~	10~	12~	14~	16~	18~	20~	22~
件数		65			1	21	8	6	8	1	8	6	3	3

(4) 負傷者の学年・状態別

状態	学年	計	1年	2年	3年
計		63	21	25	17
歩行		2		1	1
自転車		46	16	20	10
二輪車		2		1	1
車両同乗中		13	5	3	5

(5) 違反別 (高校生が原因)

違反	区分	件数	
高校生全事故件数		65	
違反別(高校生が原因)		10	
車 両 等	一時不停止	6	
	安全運転義務	運転操作	1
		前方不注視	1
		安全不確認	2



これらは全て違反です！
自転車も **車両** という
自覚をもって運転を！



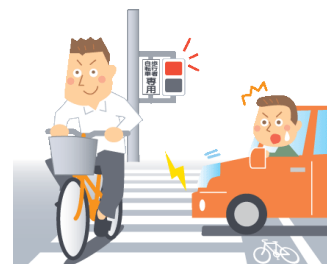
安全運転義務違反



一時不停止



**歩道通行・
車道の右側通行**



信号無視