

## 7 中学生事故

中学生が、第1、第2及び第3以下の当事者（同乗者を含む）となった人身事故の件数と、その中学生の死傷者数である。

### (1) 発生状況

市町別	区分	件数		死者		負傷者	
			前年比		前年比		前年比
静岡県		394	19			402	21
管内	御殿場市	6	3			6	3
	小山町	1				1	
計		7	3			7	3

★ 自転車乗車中の交通事故が一番多い！



ヘルメットを着用してイヤホンは外して安全な速度で歩行者に優しい運転をしましょう！



### (2) 月別

月	1	2	3	4	5	6	7	8	9	10	11	12	計
件数	1					1	1				3	1	7

### (3) 時間別

時間	0	2	4	6	8	10	12	14	16	18	20	22	計
件数					1			2	3		1		7

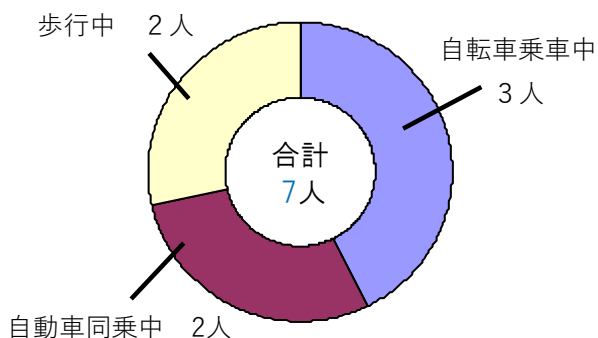
### (4) 曜日別

曜日	日	月	火	水	木	金	土	計
件数		1	2	1		2	1	7

### (7) 学校別(負傷者)

学校名		負傷者	前年比
御殿場	御殿場中学校	2	1
	富士岡中学校		-1
	原里中学校	2	2
	西中学校	1	
	高根中学校	1	1
	南中学校		
小山	小山中学校		-1
	北郷中学校		
	須走中学校		
管外中学校	1	1	
計		7	3

### (5) 状態別(負傷者数)



### (6) 通行目的

区分	目的	負傷者数
目的	登校	
	下校	2
	その他	5
計		7



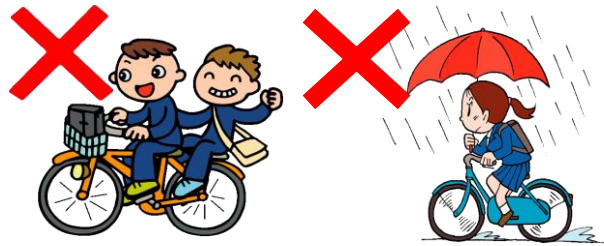
R5.4.10 御殿場市立原里中学校 交通安全教室

## 8 高校生事故

高校生が、第1、第2及び第3以下の当事者（同乗者を含む）となった人身事故の件数と、その高校生の死傷者数である。

### (1) 発生状況

市町別	件数		死者		負傷者	
	前年比	前年比	前年比	前年比		
静岡県	996	-4			935	-33
管内	御殿場市	14	3		13	2
	小山町		-1			-1
	計	14	2		13	1



### (2) 月別

月	1	2	3	4	5	6	7	8	9	10	11	12	計
件数	1	2	1			1	2	1	2	2	2		14

### (3) 時間別

時間	0	2	4	6	8	10	12	14	16	18	20	22	計
件数				2	1	3		1		4	3		14

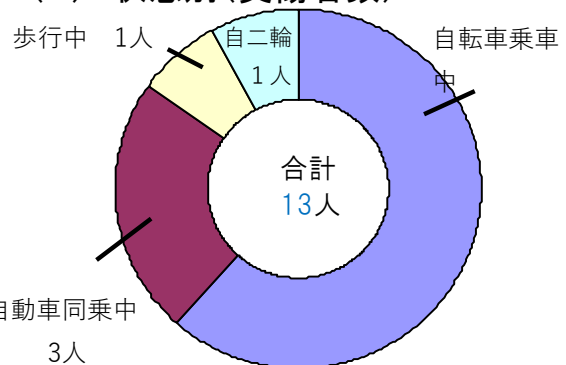
### (4) 曜日別

曜日	日	月	火	水	木	金	土	計
件数	1	1	2	2	3	2	3	14

### (5) 事故類型別

事故類型		区分	件数	死者	負傷者
人对車両	横断	対背面	1		
		横断歩道	1		1
	その他				
	小計		2		1
車両相互	正面衝突		1		1
	追突		1		1
	出会頭		3		3
	追越等				
	右左折		5		5
	その他		2		2
小計		12		12	
車両単独					
踏切					
計			14		13

### (6) 状態別(負傷者数)



### (7) 違反別(高校生が第一当)

違反別		区分	件数	前年比
車	両等	信号無視		
		通行区分		
		最高速度		
		追越違反		
		優先妨害		
		一時停止		-1
		歩行者妨害	1	-1
		酒酔運転		
		過労運転		
		安全運転	運転操作	
	漫然運転			
	脇見運転	3	2	
	安全運動	1	-2	
	静注視	7	4	
	安全確認			
	その他	2	1	
	小計	14	2	
歩行者	不	信号無視		
		横断	直前直後	
			その他	
		その他		
	小計			
計		14	2	

### (8) 通行目的

目的	区分	負傷者数
登校		3
下校		2
その他		8
計		13

## 9 高齢者事故(管内)

高齢者（65歳以上）が、第1、第2及び第3以下の当事者（同乗者を含む）となった人身事故の件数と、その高齢者の死傷者数である。

### (1) 発生状況

市町別	件数		死者		負傷者	
	前年比		前年比		前年比	
御殿場市	132	23	-1	67	17	
小山町	26	6	-1	13	-19	
計	158	29	-2	80	-2	

★ 出会頭事故の割合が多い！  
交差点では止まって  
安全確認を！

### (2) 月別

月	1	2	3	4	5	6	7	8	9	10	11	12	計
件数	10	12	19	11	4	11	17	16	7	20	18	13	158

### (3) 時間別

時間	0	2	4	6	8	10	12	14	16	18	20	22	計
件数	1		4	7	19	45	21	17	25	15	4		158



R5.11.13 永塚和楽会  
交通安全教室

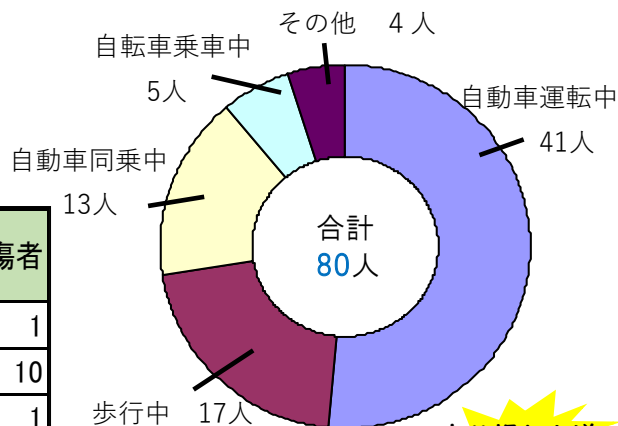
### (4) 曜日別

曜日	日	月	火	水	木	金	土	計
件数	20	23	23	19	16	36	21	158

### (5) 事故類型別

事故類型		区分	件数	死者	負傷者
人対車両	横断	対背面	4		1
		横断歩道	13		10
		その他	2		1
	その他	7		5	
	小計		26		17
車両相互	正面衝突	2			
	追突	43		29	
	出会頭	56		23	
	追越等	1		1	
	右左折	9		3	
	その他	17		4	
	小計		128		60
車両単独		4		3	
踏切					
計		158		80	

### (6) 状態別(負傷者数)



走り慣れた道でも要注意！

### (7) 通行目的

目的	区分	負傷者数
職業運転		3
業務目的		4
通勤出勤		5
通勤退社		2
観光等		5
ドライブ		1
散歩		2
飲食		1
買物		39
訪問		5
送迎		2
その他		11
計		80

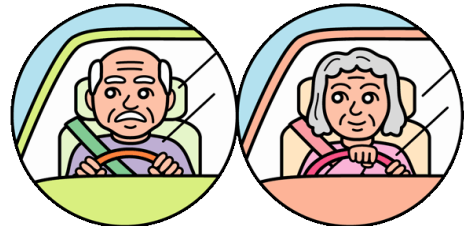
# 10 高齢運転者起因事故

65歳以上の者が、原付自転車以上の車両を運転し、第一当事者となった事故件数とこの事故から生じた全死傷者数である。

## (1) 発生状況

市町別	区分	件数		死者		負傷者	
			前年比		前年比		前年比
静岡県		4,753	423	22	-8	5,923	507
管内	御殿場市	95	16			127	34
	小山町	17	5			21	7
計		112	21			148	41

## 安全運転を続けるために



## (2) 月別

月	1	2	3	4	5	6	7	8	9	10	11	12	計
件数	9	11	13	9	4	8	10	13	4	12	11	8	112

体調が悪いときは運転を控える  
公共交通機関を利用しましょう！

高齢運転者標識の利用  
他車からの幅寄せ、割り込み等の危険を予防することにつながります！

## (3) 時間別

時間	0	2	4	6	8	10	12	14	16	18	20	22	計
件数	1		3	6	11	34	15	12	18	9	3		112

声を出して安全確認  
見落とし防止のために声を出し意識して安全確認をしましょう！

## (4) 曜日別

曜日	日	月	火	水	木	金	土	計
件数	14	14	17	14	10	29	14	112

## (5) 事故類型別

事故類型	区分	件数	死者	負傷者
人対車両	対 背 面	3		3
	横 断 歩 道		5	5
		そ の 他	2	2
	そ の 他	5		5
	小 計	15		15
車両相互	正 面 衝 突	2		2
	追 突	25		37
	出 会 頭	45		66
	追 越 等	1		1
	右 左 折	6		6
	そ の 他	15		16
	小 計	94		128
車両単独		3		5
踏 切				
計		112		148

## (6) 違反別

違反	区分	件数	前年比
車 両 等	信 号 無 視	6	-3
	通 行 区 分		
	最 高 速 度		
	追 越 違 反		
	優 先 妨 害		
	一 時 停 止	14	5
	歩 行 者 妨 害	5	-2
	酒 酔 運 転		
	過 労 運 転		
	安 全 運 転	運 転 操 作	2
漫 然 運 転		8	3
脇 見 運 転		15	11
動 静 注 視		8	
安 全 確 認		47	8
そ の 他	3	3	
小 計		112	21
不 明			
計		112	21

# 交通安全情報

御殿場警察署  
☎ 84-0110)

## 運転免許証を自主返納を検討中の方・ご家族へ ～支援事業・サービスのご案内～

### ★御殿場市・小山町の高齢者対象の 運転免許証自主返納支援事業

警察署窓口で運転免許証を自主返納し、運転経歴証明書の発行を  
申し込むと手数料1,100円の助成が受けられます。



- ・身分証明として使えます。
- ・更新手続き必要なし！

### ★小山町コミュニティバス回数券の配布

小山町役場暮らし環境課の窓口で運転経歴  
証明書を提示し、申請用紙を記入すると、  
コミュニティバスの回数券6,000円が交付  
されます。



通院や買い物に  
便利です！



### ★運転免許自主返納者サポート店等での特典

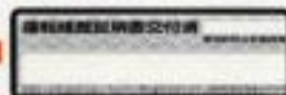
運転免許自主返納サポート店等で運転経歴証明書、またはマイナンバー  
カードシール（運転経歴証明書交付済シール）とマイナンバーカードを一  
緒に提示すると、様々な特典が得られます。

運転経歴証明書を提示



または

マイナンバーカードシールと  
マイナンバーカードを一緒に提示



例えば・・・

- ・タクシー料金の割引(県タクシー協会)
- ・バスの高齢者定期券の早期販売
- ・飲食店でのドリンクサービス
- ・商品購入時の割引

\*サポートの詳細は  
静岡県警ホームページをご覧ください。

このポスター、ステッカーが目印！



運転免許自主返納者  
サポート店

運転経歴証明書  
をご提示の方に  
特典・サービス  
があります。

静岡県警



静岡県警察ホーム→交通安全→運転免許自主返納者等サポート事業 →運転免許自主返納者等サポート店一覧

# 1 1 若者起因事故

16～29歳の者が、原付自転車以上の車両を運転し第一当事者となった事故件数と、この事故から生じた全死傷者数である。

## (1) 発生状況

市町別	件数		死者		負傷者		
		前年比		前年比		前年比	
静岡県	3,671	-295	11	-4	4,819	-473	
管内	御殿場市	75	18	1	1	97	25
	小山町	4	-10		-1	4	-42
計		79	8	1	101	-17	

★ 帰宅時間帯に事故多発！

**追突事故を防ぐために  
前方をしっかりと見て  
安全な車間距離を！**



**一秒間に進む距離**

## (2) 月別

月	1	2	3	4	5	6	7	8	9	10	11	12	計
件数	10	9	9	7	2	8	2	6	6	8	6	6	79

## (3) 時間帯

時間	0	2	4	6	8	10	12	14	16	18	20	22	計
件数	2		1	10	10	7	6	7	11	16	8	1	79

40km/h 11m

50km/h 14m

60km/h 17m

ほんの一瞬の脇見が大きな  
事故につながることも！

## (4) 曜日別

曜日	日	月	火	水	木	金	土	計
件数	17	11	14	6	10	12	9	79

## (5) 事故類型別

事故類型		区分	件数	死者	負傷者
人対車両	対 背 面		1		1
	横断	横断歩道	4	1	3
		その他			
	その他		2		2
小 計			7	1	6
車両相互	正面衝突		4		5
	追 突		30		41
	出会頭		23		29
	追越等		3		3
	右左折		6		8
	その他		6		9
小 計			72		95
車両単独					
踏 切					
計			79	1	101

## (6) 違反別

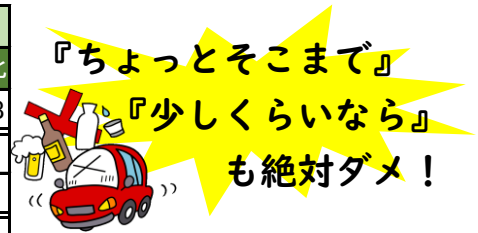
違反		区分	件数	前年比
車 両 等	安全運転	信号無視	6	5
		通行区分		
		最高速度		
		追越違反		
		優先妨害		-1
		一時停止	8	2
		歩行者妨害	4	3
		酒酔運転		
		過労運転		
		運転操作	8	-3
		漫然運転	4	-1
		脇見運転	19	4
		動静注視	8	-5
		安全確認	20	6
その他	2	-2		
小 計			79	8
不 明				
計			79	8

## 1 2 飲酒運転事故

自転車以上の車両を、酒酔い又は酒気帯び状態で運転中の者が、第1当事者となった人身事故件数とこの事故から生じた全死傷者数である。

### (1) 発生状況

市町別	区分	件数		死者		負傷者	
			前年比		前年比		前年比
静岡県		58	-6	4	2	75	-8
管内	御殿場市	1	1			1	1
	小山町		-1				-1
計		1				1	



お酒を飲んだ翌日  
(二日酔い)にも注意!

### (2) 月別

月	1	2	3	4	5	6	7	8	9	10	11	12	計
件数												1	1

### (3) 時間別

時間	0	2	4	6	8	10	12	14	16	18	20	22	計
件数					1								1

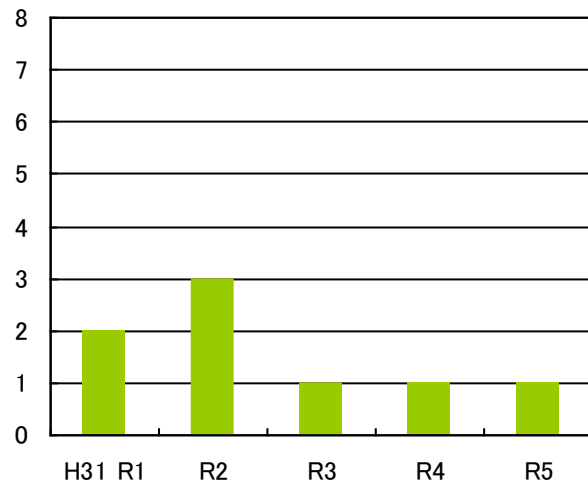
### これも犯罪

- 車を運転する人にお酒を提供する
- お酒を飲んだ人にも車両を提供する
- 飲酒運転の車両へ同乗する

### (4) 曜日別

曜日	日	月	火	水	木	金	土	計
件数					1			1

### (6) 過去5年間の件数の推移



### (5) 事故類型別

事故類型	区分		件数	死者	負傷者
人対車両	対	背面			
	横断	横断歩道			
		その他			
	その他				
小計					
車両相互	正面衝突				
	追突		1		1
	出会頭				
	追越等				
	右左折				
	その他				
小計			1		1
車両単独					
踏切					
計			1		1



R5.12.22 飲酒運転根絶啓発活動

# 1.3 交差点事故

交差点内で発生した事故件数と、事故から生じた全死傷者数である。

## (1) 発生状況

市町別	区分	件数		死者		負傷者	
		前年比		前年比		前年比	
静岡県		7,644	22	26	-6	9,268	-129
管内	御殿場市	138	9	2	1	172	16
	小山町	16	6			20	9
計		154	15	2	1	192	25

★管内で発生している2件の死亡事故は交差点で発生！

交差点の交通事故は

### 出会頭に

最も多く発生！！

「きっと車は来ないだろう」と安全確認や一時停止を疎かにしていませんか？

交差点では徐行・一時停止を励行し十分な安全確認を行きましょう。



## (2) 月別

月	1	2	3	4	5	6	7	8	9	10	11	12	計
件数	15	13	20	9	5	9	13	15	12	22	10	11	154

## (3) 時間別

時間	0	2	4	6	8	10	12	14	16	18	20	22	計
件数			3	15	17	22	16	21	19	26	13	2	154

## (4) 曜日別

曜日	日	月	火	水	木	金	土	計
件数	21	19	28	17	17	28	24	154

## (5) 事故類型別

事故類型	区分	件数	死者	負傷者
人対車両	横断歩道	22	1	21
	その他	1		1
	その他			
小計		23	1	22
車両相互	正面衝突	1		2
	追突	12		15
	出会頭	92		124
	追越等			
	右左折	24	1	27
	その他	2		2
	小計	131	1	170
車両単独				
踏切				
計		154	2	192

## (6) 違反別(第一当事者)

違反	区分	件数	前年比	
				信号無視
通行区分				
最高速度				
追越違反				
優先妨害		-3		
一時停止	32	6		
歩行者妨害	21	8		
車両等	酒酔運転			
	過労運転			
	安全運転	運転操作	1	
		漫然運転	5	4
		脇見運転	2	
		動静注視	10	3
		安全確認	47	-14
その他	2	1		
その他	7	2		
小計		153	14	
歩行者	信号無視			
	横断	直前直後		
	その他			
	酩酊等			
その他				
小計				
不明		1	1	
計		154	15	



## 第4 安全運転管理者等選任事業所発生状況

### (1) 発生状況

区分 市町別	業務中	通勤中	私用	合計
件数	8	19	26	<b>53</b>
前年比		8	-6	2

### (2) 月別

月	1	2	3	4	5	6	7	8	9	10	11	12	計
件数	7	6	9	3	2	6	1	5	2	7	4	1	<b>53</b>
死傷者										1			<b>1</b>
負傷者数	12	6	10	3	3	6	1	8	2	9	7	1	<b>68</b>

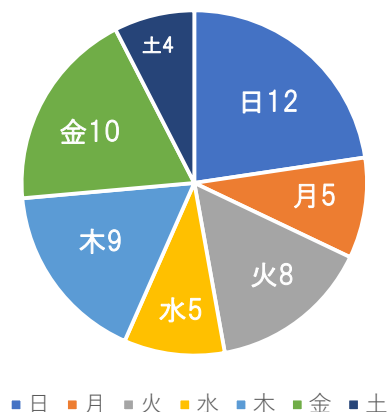


R5.10.10~R5.10.13  
小山町役場体験型交通安全講習会

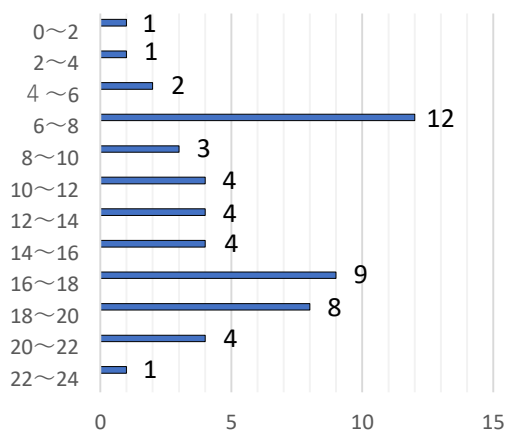
### (3) 事故類型別

区分 事故類型	件数		増減率		件数		増減率		
	件数	増減率	件数	増減率	件数	増減率	件数	増減率	
人対車両	対背面	1	1			1	1		
	横断	横断歩道	5	4		5	4		
		その他	4	4		4	4		
	その他	1			-1	1	1		
小計	11	9		-1	11	10			
車両相互	正面衝突	2			2				
	追突	18	-4		24	-2			
	出会い頭	11	-3		14				
	追越等		-1			-1			
	右左折	6	4	1	1	7	5		
	その他	4	-2		9	2			
小計	41	-6	1	1	56	4			
車両単独	1	-1			1	-1			
踏切									
計	<b>53</b>	<b>2</b>	<b>1</b>		<b>68</b>	<b>13</b>			

### (4) 曜日別



### (5) 発生時間帯



## 交通安全協会御殿場地区支部

交通事故のない明るい交通社会の実現を目指して、各関係機関と協力し、幼稚園・保育園  
小学校・中学校・高等学校・老人クラブ等で交通安全教室やイベントを開催する等、御殿場市  
並びに小山町の地域住民に交通安全の意識を高めてもらうための活動を行う団体です。

また、運転免許証の更新や記載変更、車庫証明の申請手続きの窓口業務も行っています。

交通安全協会へのご協力をお願いします

あなたの会費（400円/年）がこのような活動に活かされ、  
大切な家族の命を守っています。

### 役員の活動

啓発活動、イベントや街頭指導など様々な場面で活躍しています！



各種イベント実施



体験型交通安全教室



各年代に合わせた交通安全教室



各種啓蒙活動実施

交通安全教室を行う交通安全指導員も当地区支部の職員です

○御殿場警察署

電話 0550-84-0110

○交通安全協会御殿場地区支部

電話 0550-84-0220

○御殿場地区安全運転管理協会

電話 0550-84-0300