

令和5年

交通のあらし

～交通事故の発生状況～



御 殿 場 警 察 署
交通安全協会御殿場地区支部
御殿場地区安全運転管理協会

目 次

第1	全国と静岡県の交通事故	1
第2	御殿場警察署管内の交通事故	2～4
第3	御殿場警察署管内の各種事故	
1	死亡事故	5
2	歩行者事故	6
3	自転車事故	7
4	二輪車事故（自動二輪・原付）	8
5	幼・園児事故	9
6	小学生事故	10
7	中学生事故	11
8	高校生事故	12
9	高齢者事故（管内）	13
10	高齢運転者起因事故	14
11	若者起因事故	15
12	飲酒運転事故	16
13	交差点事故	17
第4	安全運転管理者等選任事業所発生状況	18
	参考資料	
付1	交通安全協会について	19

凡 例

この統計表に用いている用語の意味等は次のとおりです。

- 1 「交通事故」とは、道路交通法第2条第1項第1号に規定されている道路上において車両、路面電車、列車の交通によって引き起こされた人の死亡又は死傷を伴う事故をいう。
- 2 「第1当事者」とは、最初に交通事故に関与した車両等（列車を含む）の運転者又は歩行者のうち、この事故における過失が重い者をいい、また、過失が同程度の場合には人身損傷程度が軽い者をいう。
- 3 「第2当事者」とは、最初に交通事故に関与した車両等（列車を含む）の運転者、歩行者又は物件のうち、第1当事者以外のものをいう。
- 4 「重体事故」とは、重傷事故のうち事故によって生命に関わる危険な状態をいう。
- 5 「死者」とは、事故発生後24時間以内に死亡したものをいう。

第1 全国と静岡県の交通事故

1 全国と静岡県の発生状況

区分 市町別	件数		死者		負傷者	
		前年比		前年比		前年比
全 国	307,930	7,091	2,678	68	365,595	8,994
静 岡 県	18,662	-16	70	-13	23,573	-89

2 都道府県別ワースト順位

ワースト順位	件数		ワースト順位	死者数	
	都道府県名	件数		都道府県名	死者数
1	東 京	31,385	1	大 阪	148
2	大 阪	25,951	2	愛 知	145
3	愛 知	24,547	3	東 京	136
4	神 奈 川	21,870	4	北 海 道	131
5	福 岡	20,173	5	千 葉	127
6	静 岡	18,662	6	埼 玉	122
7	埼 玉	17,002	7	神 奈 川	115
8	兵 庫	16,281	8	福 岡	103
9	千 葉	13,564	8	兵 庫	103
10	群 馬	10,038	10	茨 城	93
			12	静 岡	70

3 県下各署・隊別

警察署名	件数	死者	負傷者
下 田	182	3	257
伊 豆	240	1	338
三 島	600	2	733
伊 東	239	2	347
熱 海	133	1	172
沼 津	1,074	7	1,305
裾 野	402	2	496
御 殿 場	396	2	511
富 士	1,221	3	1,485
富 士 宮	635	2	834
清 水	1,159	2	1,442
静 岡 中	1,237	6	1,462
静 岡 南	1,074	1	1,297
藤 枝	630	4	776
焼 津	793	3	988

警察署名	件数	死者	負傷者
島 田	435	3	562
牧 之 原	287	2	361
菊 川	288		381
掛 川	624		807
袋 井	573	3	721
磐 田	972	2	1,266
天 竜	74	2	93
浜 北	450	1	570
浜 松 東	1,802	2	2,306
浜 松 中 央	1,575	3	1,949
浜 松 西	571	1	740
細 江	527	1	672
湖 西	224	2	276
高 速 隊	245	7	426
合 計	18,662	70	23,573

第2 御殿場警察署管内の交通事故

1 発生状況

(1)過去の発生状況と人口推移

年	区分	件数	死者数	傷者数	人口			
					管内	御殿場市	小山町	高齢者
平成 16		996	13	1,455	105,364	84,001	21,363	17,958
17		1,141	9	1,613	105,815	84,564	21,251	18,451
18		1,005	11	1,435	106,263	85,210	21,053	19,165
19		1,021	6	1,417	106,953	86,141	20,812	19,840
20		990	8	1,413	107,465	86,788	20,677	20,456
21		868	3	1,174	108,056	87,318	20,738	21,019
22		936	1	1,341	108,218	87,596	20,622	21,537
23		958	5	1,279	107,956	87,553	20,403	21,760
24		862	4	1,160	108,153	87,959	20,194	22,094
25		849	7	1,130	107,356	87,544	19,812	23,045
26		811	5	1,125	108,797	89,231	19,566	24,425
27		740	4	1,020	108,659	89,338	19,321	22,244
28		775	5	1,094	108,312	89,178	19,134	25,821
29		680	3	929	107,995	89,073	18,922	26,453
30		659	3	881	107,637	88,856	18,781	26,878
令和元年		564	4	753	106,558	88,252	18,306	27,206
2		431	3	536	105,770	87,687	18,083	27,592
3		410	2	534	104,614	86,778	17,836	27,717
4		357	2	473	102,878	85,267	17,611	27,693
5		396	2	511	101,503	84,240	17,263	27,767

(2)市町別発生状況と免許人口

市町	件数		死者数		傷者数		免許人口	高齢者 免許人口
	前年比		前年比		前年比			
御殿場市	353	46	2	1	459	74	59,427	14,780
小山町	43	-7		-1	52	-36	12,408	3,791
管内	396	39	2		511	38	71,835	18,571

※免許人口及び高齢者免許人口は令和5年12月末現在

(3)物件事故月別発生状況

月	1月	2月	3月	4月	5月	6月	7月	8月	9月	10月	11月	12月	合計
御殿場市	204	212	242	201	200	185	222	231	189	243	236	275	2,640
小山町	39	39	38	49	57	33	54	46	49	44	61	37	546
管内	243	251	280	250	257	218	276	277	238	287	297	312	3,186

2 月別

月	1	2	3	4	5	6	7	8	9	10	11	12	計
件数	31		49	27	22	27	25	34	35	44	35	32	396

3 時間別

市町	区分	0~	2~	4~	6~	8~	10~	12~	14~	16~	18~	20~	22~	計
御殿場市		4	2	5	41	48	55	40	36	50	43	26	3	353
小山町			1		3	4	13	5	7	4	6			43
計		4	3	5	44	52	68	45	43	54	49	26	3	396

4 曜日別

市町	区分	日	月	火	水	木	金	土	計
御殿場市		46	55	45	48	42	69	48	353
小山町		6	6	7	1	11	7	5	43
計		52	61	52	49	53	76	53	396

5 路線別

市町	区分	国道			県道		市町道	その他	計
		138号	246号	469号	主要 地方道	一般 県道			
御殿場市	件数	22	54	8	14	80	149	26	353
	死者		1			1			2
	負傷者	37	69	10		99	193	31	459
小山町	件数	2	11		1	7	17	5	43
	死者								
	負傷者	3	12		1	7	21	8	52
計	件数	24	65	8	15	87	166	31	396
	死者		1			1			2
	負傷者	40	81	10	21	106	214	39	511

6 事故類型別

(件数)

区分 市町別	人対車両					車両相互							車 両 単 独	踏 切	計
	横断	横断		そ の 他	小 計	正 面 衝 突	追 突	出 会 い 頭	追 越 等	右 左 折	そ の 他	小 計			
		横断	歩道												
御殿場市	7	20	6	10	43	10	120	105	5	34	29	303	7		353
小山町		4	1		5	1	11	13	1	2	10	38			43
計	7	24	7	10	48	11	131	118	6	36	39	341	7		396

7 第一当事者違反別

違反別		区分	件数	前年比
車 両 等	安全運転	信号無視	26	7
		通行区分		-1
		最高速度		
		追越違反		
		優先妨害		-3
		一時停止	32	6
		歩行者妨害	23	9
		酒酔運転		
		過労運転		
		運転操作	24	-3
	漫然運転	25	3	
	脇見運転	65	21	
	動静注視	51	-1	
安全確認	129	-1		
その他	12	1		
その他	8	2		
小計		395	40	
歩行者	信号無視			
	横断	直前直後		
		その他		
	酩酊等			
	その他			
小計				
不明		1	-1	
計		396	39	

8 第一当事者種別

種別		区分	件数	前年比
乗用	大型			-1
	中型			
	普通	171	3	
	軽四	142	31	
貨物	大型	10	-4	
	中型	2	-4	
	準中型	9	2	
	普通	11		
二輪	軽四	36	16	
	自二	7	-1	
	原付	3	1	
自転車	4	-2		
その他	1	-2		
計		396	39	

9 交番・駐在所別

交番・駐在所名		区分	件数	死者	負傷者
小山		7		7	
菅沼		6		9	
足柄		5		7	
須走		5		6	
北郷		22		26	
高根		31		48	
東田中		51		75	
御殿場駅前		77	1	93	
富士岡		79		100	
原里印野		77	1	90	
滝ヶ原		7		8	
中畑		29		42	
合計		396	2	511	

第3 御殿場警察署管内の各種事故

1 死亡事故

(1) 発生状況

市町別	区分	件数		死者	
			前年比		前年比
静岡県		68	-13	70	-13
管内	御殿場市	2	1	2	1
	小山町		-1		-1
計		2		2	

(2) 死亡事故の状況

	日時・場所	当事者	事故状況
1	10月11日(水) 午後5時50分頃 御殿場市茱萸沢 国道	自転車(40代・男性) 死亡	
2	12月27日(水) 午後9時26分頃 御殿場市萩原 県道	歩行者(30代・男性) 死亡	

2 歩行者事故

歩行者が、第1、第2及び第3以下の当事者となった人身事故の件数と、その事故から生じた歩行者の死傷者数である。

(1) 発生状況

区分 市町別	件数		死者		負傷者	
		前年比		前年比		前年比
静岡県	1,746	133	26	-9	1,751	138
管内						
御殿場市	43	13	1		42	11
小山町	5				5	
計	48	13	1		47	11

★ 横断歩道を横断中に事故が多い！

横断歩道上だからといって油断は禁物です！
後ろや前の道から右左折する車の確認も行いましょう。

(2) 月別

月	1	2	3	4	5	6	7	8	9	10	11	12	計
件数	4	5	6	3		1	2	4	7	9	4	3	48



(3) 時間別

時間	0	2	4	6	8	10	12	14	16	18	20	22	計
件数	1	1	2	1	4	6	3	7	7	8	7	1	48



(4) 曜日別

曜日	日	月	火	水	木	金	土	計
件数	6	5	8	6	5	13	5	48

横断歩道は歩行者優先！

横断歩道を渡る歩行者を安全に渡らせることはドライバーの義務です。



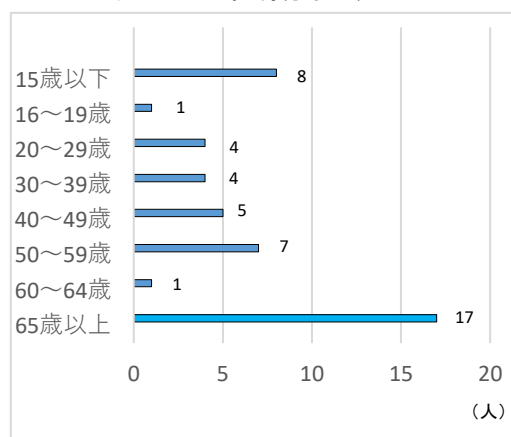
横断歩道付近に歩行者がいたら一時停止！



(5) 事故類型別

区分		件数	死者	負傷者
人対車両	対背面	7		7
	横断歩道	24	1	23
	その他	7		7
	その他	10		10
小計		48	1	47
車両相互	その他			
車両単独				
計		48	1	47

(6) 年代別(負傷者数)

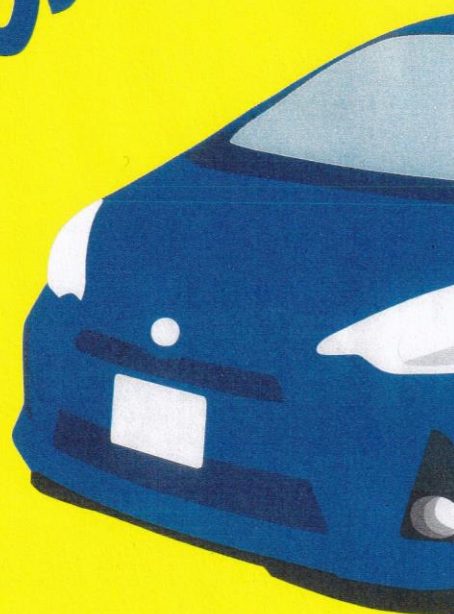


※車両単独については、車両が単独で事故を起こした際佇立していた人を巻き込んだもの

しずおか

安全横断

みっ
三つの柱



いち
一の柱

横断する
意思表示をしよう



に
二の柱

安全確認をしてから
横断しよう



さん
三の柱

横断中も
安全確認をしよう



歩行者の
皆さん

こんな横断は ルール違反です!

ルール違反は交通死亡事故に直結します

横断歩道以外の所を渡る



- ドライバーの注意は横断歩道に向くため、その付近は見落としされやすく危険です。
- 遠回りでも横断歩道を渡りましょう。

信号無視で横断する



- 青信号が点滅しているときは、横断せず次の青信号まで待ちましょう。
- 信号無視をすると死亡事故につながります。

道路を斜めに横断する



- スクランブル交差点以外の斜め横断は、接近してくる車の気づきが遅れて危険です。
- 斜め横断は絶対にやめましょう。

車の直前直後の横断



- 車の直前または直後は、その車が妨げになり見通せません。
- ドライバーの視界からも歩行者が見えないので、非常に危険です。

横断禁止場所を渡る



- 道路標識によって横断が禁止されている場所があります。
- 標識をよく確認しましょう。

マナーを守ろう
やめましょう
歩きスマホ



3 自転車事故

自転車が、第1、第2及び第3以下の当事者となった人身事故の件数と、その事故から生じた自転車の死傷者数である。

(1) 発生状況

区分 市町別	件数		死者		負傷者	
		前年比		前年比		前年比
静岡県	3,043	135	7	-1	2,971	131
管内						
御殿場市	33	8	1	1	31	7
小山町	3	1			3	1
計	36	9	1	1	34	8



出会頭事故が多い!

飛び出しは危険です!
一時停止場所や交差点では
必ず**止まって**周囲の
安全確認をしましょう!

(2) 月別

月	1	2	3	4	5	6	7	8	9	10	11	12	計
件数	1	4	5	1		3	5	5	2	4	3	3	36

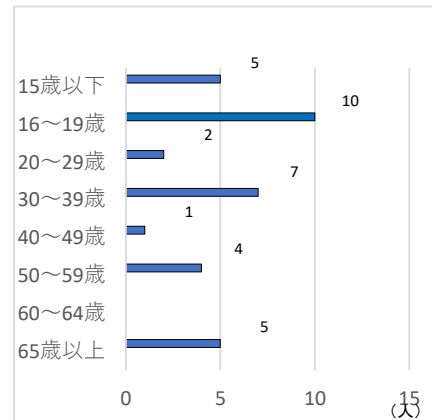
(3) 時間別

時間	0	2	4	6	8	10	12	14	16	18	20	22	計
件数				7	4	5	1	4	3	7	5		36

(4) 曜日別

曜日	日	月	火	水	木	金	土	計
件数	1	9	5	4	4	6	7	36

(6) 年代別(負傷者数)



(5) 事故類型別

事故類型		区分	件数	死者	負傷者
人対車両	対面	背面	1		
		横断歩道			
		その他			
	その他				
小計			1		
車両相互	正面衝突				
	追突	1		1	
	出会頭	18		18	
	追越等	1		1	
	右左折	11	1	10	
	その他	4		4	
小計			35	1	34
車両単独					
踏切					
計			36	1	34

(7) 違反別(自転車が第一当)

違反		区分	件数	前年比
車両等	安全運転	信号無視		
		通行区分		
		最高速度		
		追越違反		
		優先妨害		
		一時停止	2	
		歩行者妨害		
		酒酔運転		
		過労運転		
		運転操作		
安全運転	安全運転	漫然運転		
		脇見運転	1	
		動静注視		
		安全確認	1	-1
その他				
小計				-1
不明				
計			4	-2

努力義務化

自転車にのるなら

乗車用

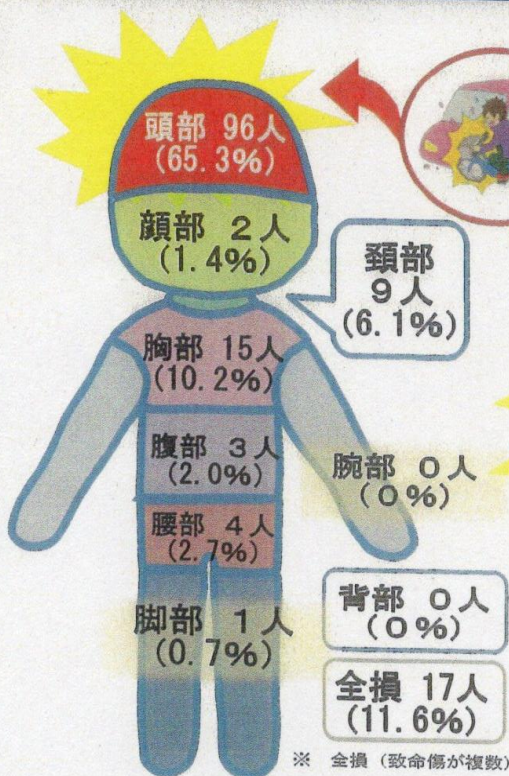
ヘルメットをかぶろう!!

自転車とヘルメットはワンセットで使おうね。

令和5年4月1日から努力義務化となりました

自転車事故死者の人身損傷部位

(過去10年・平成26年～令和5年・静岡県内)



自転車事故死者の致命傷は
頭部が約7割!

ヘルメットを着用しないと
致死率が2.4倍に!

ヘルメットにも盗難防止対策をしよう!



ワイヤー錠で
 ロックを
 しましょう!



カギかけの一例

4 二輪車事故

道路交通法上の自動二輪車及び原付自転車が、第1、第2 当事者となった人身事故の件数と、その事故から生じた全死傷者数である。

(1) 発生状況

区分 市町別	件数		死者		負傷者	
		前年比		前年比		前年比
静岡県	1,914	-119	12	-5	2,080	-90
管内						
御殿場市	31	9			33	6
小山町	2	-9			2	-9
計	33				35	-3

★ 交差点では十分な安全確認を！

(2) 月別

月	1	2	3	4	5	6	7	8	9	10	11	12	計
件数	3	1	3	2	3	3	2	4	5	2	4	1	33

(3) 時間別

時間	0	2	4	6	8	10	12	14	16	18	20	22	計
件数	1	1		3	4	6	4	5	3	4	2		33

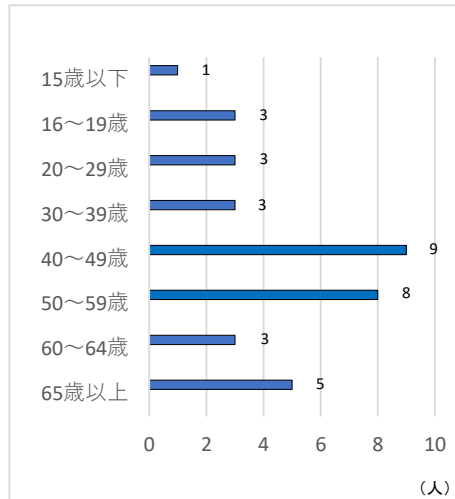
(4) 曜日別

曜日	日	月	火	水	木	金	土	計
件数	8	5	3	4	1	7	5	33

(5) 事故類型別

事故類型	区分	件数	死者	負傷者
人対車両	対 背 面			
	横断			
	横断歩道	1		1
	その他			
	その他	1		1
	小 計	2		2
車両相互	正面衝突			
	追 突	5		6
	出 会 頭	10		10
	追 越 等	1		1
	右 左 折	10		11
	その他	3		3
	小 計	29		31
車両単独		2		2
踏 切				
計		33		35

(6) 年代別(負傷者数)



(7) 違反別

違反	区分	件数	前年比	
車両等	信号無視	1		
	通行区分			
	最高速度			
	追越違反			
	優先妨害			
	一時停止	1	1	
	歩行者妨害	1	1	
	酒酔運転			
	過労運転			
	安全運転	運転操作	1	-1
		漫然運転	1	
脇見運転		2		
動静注視		5	4	
安全確認		18	-5	
	その他	1	-2	
	小 計	33		
不 明				
計		33		

5 幼・園児事故

幼児（未就園児）、園児（就園児）が、第1、第2及び第3以下の当事者（同乗者を含む）となった人身事故の件数と、その幼児、園児の死傷者数である。

(1) 発生状況

市町別	区分	件数		死者		負傷者	
			前年比		前年比		前年比
静岡県		352	-43	1	1	398	-40
管内	御殿場市	5	1			6	1
	小山町		-1				-1
計		5				6	

★ 負傷した6人中5人が自動車同乗中の事故！

小さなお子様を車に乗せる際
チャイルドシート(ジュニアシート)
を着用させるのは
運転手の責任です。

(2) 月別

月	1	2	3	4	5	6	7	8	9	10	11	12	計
件数	2		1	2									5

(3) 時間別

時間	0	2	4	6	8	10	12	14	16	18	20	22	計
件数				1		3			1				5



(4) 曜日別

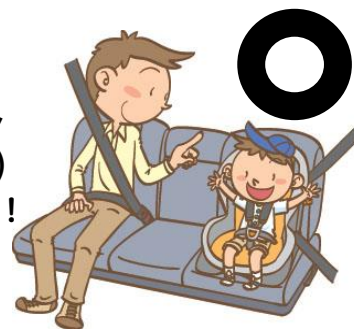
曜日	日	月	火	水	木	金	土	計
件数	1	1	2			1		5



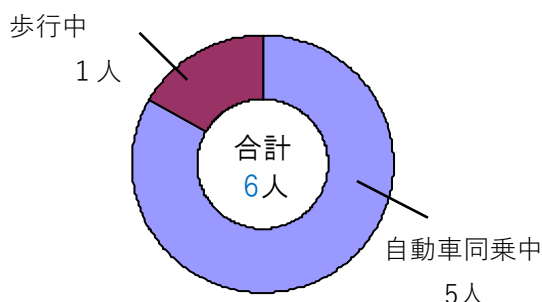
(5) 事故類型

事故類型	区分	件数	死者	負傷者
人対車両	対 背 面			
	横断	横断歩道		
		その他	1	
	その他			
小 計		1		1
車両相互	正面衝突			
	追 突			
	出会頭	2		3
	追越等			
	右左折			
その他	1		1	
小 計		3		4
車両単独		1		1
踏 切				
計		5		6

お子様には必ず
チャイルドシート
(ジュニアシート)
を着用させましょう！
ベルトも必ず
締めましょう。



(6) 状態別(負傷者数)



6 小学生事故

小学生が、第1、第2及び第3以下の当事者（同乗者を含む）となった人身事故の件数と、その小学生の死傷者数である。

(1) 発生状況

区分 市町別	件数		死者		負傷者	
		前年比		前年比		前年比
静岡県	598	47			670	51
管内						
御殿場市	16	1			19	
小山町	2	2			2	2
計	18	3			21	2

飛び出し危険!
車は急に止まらない!



道路を渡るとき

- ①止まる（飛び出し防止）
- ②右手を挙げる
- ③見る

(2) 月別

月	1	2	3	4	5	6	7	8	9	10	11	12	計
件数	1		2	4	1	2	1	2	1	2	1	1	18

(3) 時間別

時間	0	2	4	6	8	10	12	14	16	18	20	22	計
件数	〃	〃	〃	〃	〃	〃	〃	〃	〃	〃	〃	〃	18

車の運転手さん!

特に子どもの通学路では「急な飛び出し」を予測し安全運転を心がけましょう!



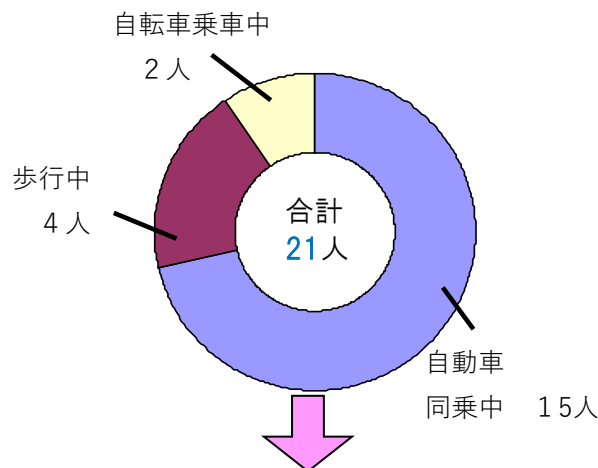
(4) 曜日別

曜日	日	月	火	水	木	金	土	計
件数	3	4		1	1	5	4	18

(7) 学校別(負傷者)

学校名	負傷者	前年比
御殿場市		
御殿場小学校	1	-1
御殿場南小学校	5	3
富士岡小学校	2	
神山小学校	1	1
原里小学校		-2
玉穂小学校	1	
印野小学校		
高根小学校	1	
上小林分校		
朝日小学校	1	
東小学校	2	1
小山町		
明倫小学校		
足柄小学校		
北郷小学校	1	
須走小学校		
成美小学校		
管外小学校	6	
計	21	2

(5) 状態別(負傷者数)



(6) シートベルト着用(負傷者数)

区分 着用状況	負傷者数
着用	11
非着用	2
不明	
計	13

(8) 通行目的

区分 目的	負傷者数
登校	3
下校	2
私用	16
計	21