

3 死亡事故

(事故発生後24時間以内に死者が生じた事故件数と死者数)

(1) 発生状況

区分	件数		死者数	
		前年比		前年比
市町				
御殿場市	4	2	4	2
小山町		-1		-1
管内	4	1	4	1



(2) 管内死亡事故一覧表

No.	発生日時場所	形態・当事者	事故状況
1	4月下旬 11時頃 雨 御殿場市川島田地先 市道	人対車両(横断その他) 中貨×歩行者 (90代女性死亡 歩行者)	至 茶藨沢 至 印野 至 杉名沢
2	8月下旬 16時頃 曇り 御殿場市茶藨沢地先 県道御殿場箱根線	出合頭 軽四乗×軽四乗 (70代女性死亡 右折進行車両同乗)	至 国道138号 至 国道246号 駐車場 至 中畑
3	9月下旬 1時半頃 晴れ 御殿場市永塚地先 市道	正面衝突 普乗×自転車 (40代男性死亡 自転車)	至 川島田 至 印野
4	10月中旬 22時半頃 雨 御殿場市茶藨沢地先 県道御殿場停車場線	人対車両(その他) 普乗×歩行者 (70代男性死亡 歩行者)	至 新橋 至 中畑

横断歩道は歩行者優先!! ~歩行者は横断歩道を渡りましょう~

【道路標識】



【道路標示】



★自動車を運転する皆様へ★

- この標識や標示を見たら、横断歩道の直前で停止できる速度まで減速しましょう。
- 横断歩道に歩行者がいる場合は、必ず横断歩道の手前で一時停止をして歩行者を優先させなければなりません。歩行者の横断を妨げる行為は法律違反です!

★歩行者の皆様へ★

- 道路を横断する時は、横断歩道を渡りましょう。
- 駐車車両の陰からの横断や斜め横断は、大変危険ですので絶対にやめましょう。



4 高齢者関連事故

(65歳以上の方が第1、第2及び第3以下の当事者となった人身事故件数と高齢者の死傷者数)

(1) 高齢者事故

ア 発生状況

区分 市町	件数		死者数		傷者数	
		前年比		前年比		前年比
御殿場市	162	-12	3	2	95	-17
小山町	20	-15			11	-13
管内	182	-27	3	2	106	-30

**全事故の約3割が
高齢者事故
前年より死者2名増加！！**

イ 月別

区分 月	1月	2月	3月	4月	5月	6月	7月	8月	9月	10月	11月	12月	合計
件数	17	10	19	15	20	11	14	18	15	12	8	23	182
前年比		-5	-13	1	-6	-2	-1	-3	3	-1	-8	8	-27
死者数				1				1		1			3
傷者数	11	3	11	10	14	7	10	16	4	10	5	5	106

ウ 時間別

区分 時間	0~	2~	4~	6~	8~	10~	12~	14~	16~	18~	20~	22~	合計
件数	3		2	8	28	33	29	26	32	13	6	2	182
前年比	3	-1		-7	-6	-4		-6	1	-6		-1	-27
死者数						1			1			1	3
傷者数	2		1	5	16	20	20	17	14	8	3		106

エ 状態別

状態 区分	死者数		傷者数	
		前年比		前年比
自動車	運転中		58	-20
	同乗中	1	25	-6
	小計	1	83	-26
自二車				-2
原付車			6	3
自転車			2	-3
歩行中	横断中	1	1	8
	その他	1	1	7
	小計	2	2	15
合計	3	2	106	-30

オ 外出目的

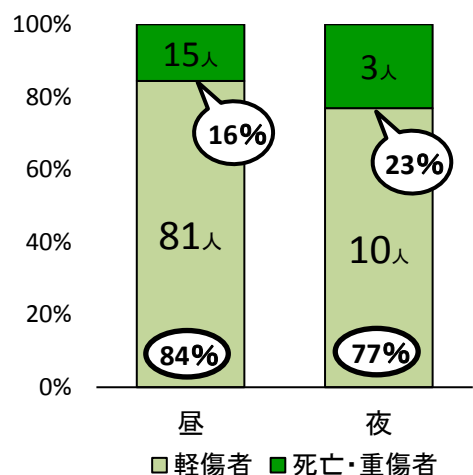
目的 区分	死者数	傷者数
業務	職業運転	1
	業務	6
通勤	出勤	6
	退社	4
	観光等	14
私用	散歩等	6
	ドライブ	4
	飲食	1
	買物	32
	訪問	9
	送迎	4
	通院	1
その他	1	
合計	3	106

カ 類型別

類型 区分	件数		死者数		傷者数	
	前年比	構成率	前年比	前年比	前年比	前年比
人対車両	対背面	4	2.2		2	
	横断歩道	8	4.4		6	-2
	その他	6	3.3	1	1	2
	その他	8	4.4	1	1	5
	小計	26	14.3	2	2	15
車両相互	正面衝突	10	5.5		10	3
	追突	58	31.9		37	-1
	出合頭	46	25.3	1	1	26
	追越等	2	1.1		1	1
	右左折	15	8.2		-1	4
	その他	17	9.3		6	-3
	小計	148	81.3	1		84
車両単独	8	4.4			7	
合計	182	100.0	3	2	106	

キ 昼夜別

死亡・重傷者、軽傷者の割合



(2) 高齢歩行者事故

ア 発生状況

区分	件数	死者数		傷者数	
		前年比	前年比	前年比	前年比
御殿場市	17	4	2	2	15
小山町		-4			-4
管内	17		2	2	15

**歩行中の
死亡事故2件発生！！**

イ 月別

区分	1月	2月	3月	4月	5月	6月	7月	8月	9月	10月	11月	12月	合計
件数	3		4	1	2	1		1	1	4			17
前年比	2	-4	-1	1					1	4		-3	
死者数				1						1			2
傷者数	3		4		2	1		1	1	3			15

ウ 時間別

区分	0～	2～	4～	6～	8～	10～	12～	14～	16～	18～	20～	22～	合計
件数				2	2	4	2	1	3	1	1	1	17
前年比				1		-2	-1		1	-1	1	1	
死者数						1						1	2
傷者数				2	2	3	2	1	3	1	1		15

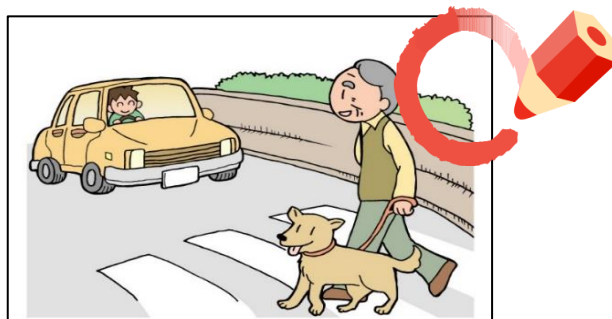
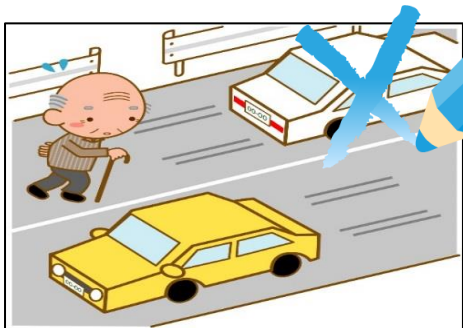
エ 反射材着用状況

区分	死者数	重傷者	軽傷者
着用			1
非着用	2	5	9
合計	2	5	10

急がばまわれ！

横断禁止場所での横断や、斜め横断など、道路を「みだりに横断すること」は、交通事故のリスクを高め、大変危険です。

歩行者は、横断歩道を渡りましょう！



道路横断中死者のうち約70%の方が横断歩道以外を横断しています。

横断歩道

横断歩道以外

**死亡事故のリスク
が2倍以上！**

平成27年から令和元年までの5年間の統計(静岡県)

(3) 高齢運転者起因事故

(65歳以上の方が原付車以上の車両を運転し、第1当事者となった人身事故件数とこの事故から生じた全死傷者数)

ア 発生状況

区分 市町	件数		死者数		傷者数		高齢者 免許人口
		前年比		前年比		前年比	
御殿場市	103	-8	2	1	130	-21	13,674
小山町	17	-7			18	-14	3,465
管内	120	-15	2	1	148	-35	17,139

**高齢者事故の約66%が
高齢運転者事故
出合頭事故減
追突事故増**

イ 月別

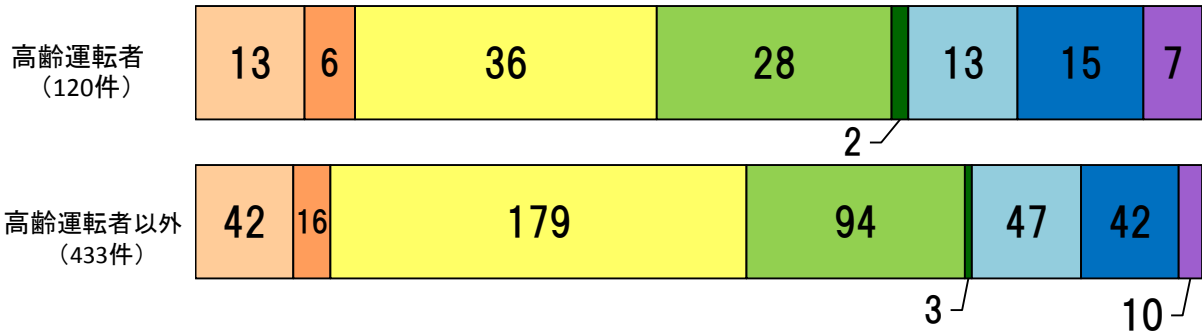
区分 月	1月	2月	3月	4月	5月	6月	7月	8月	9月	10月	11月	12月	合計
件数	10	9	11	10	12	8	9	9	10	8	4	20	120
前年比	-3		-13	-1	-7	-1	1		4	-1	-5	11	-15
死者数				1				1					2
傷者数	14	12	12	13	13	10	10	12	10	13	4	25	148

ウ 時間別

区分 時間	0~	2~	4~	6~	8~	10~	12~	14~	16~	18~	20~	22~	合計
件数	2		2	4	17	17	21	21	22	8	5	1	120
前年比	2	-1	1	-4	-5	-8	-1	2	4	-4		-1	-15
死者数						1			1				2
傷者数	2		2	5	20	19	27	28	27	10	7	1	148

エ 事故類型(65歳未満の運転者との比較)

■人対車両 ■正面衝突 ■追突 ■出合頭 ■追越等 ■右左折 ■その他 ■車両単独



オ 第1当事者違反別

違反	件数		死者数		傷者数			
	前年比	構成率	前年比	前年比				
車	信号無視	8	-3	6.7		10	-6	
	通行区分	1		0.8		1		
	優先妨害	4	3	3.3	1	1	5	4
	一時停止		-10					-12
	歩行者妨害	4	-4	3.3			4	-5
両等	運転操作	15	2	12.5		20		
	漫然運転	7	-6	5.8		10	-9	
	脇見運転	24	9	20.0	1	1	31	8
	動静注視	10	2	8.4			15	6
	安全確認	38		31.7			43	-3
その他		-5					-5	
その他	9	-3	7.5		-1	9	-13	
合計	120	-15	100.0	2	1	148	-35	

アクセルとブレーキの踏み間違い事故を防ごう!

ブレーキを踏みそごなったり、ペダルを踏み間違えることはちょっとした不注意や焦りなどによって誰の身にも起こり得る事です。



車が暴走してパニック状態になると、自分自身では事故を防ぐことが不可能になります。

ペダルの踏み間違いによる「誤発進」防止機能を備えた「サボカーS」は交通事故の被害軽減に大きな効果が認められています。

5 自転車事故

(自転車第1、第2及び第3以下の当事者となった人身事故件数と自転車の死傷者数)

(1)発生状況

区分	件数		死者数		傷者数	
		前年比		前年比		前年比
市町						
御殿場市	37	1	1	1	32	-4
小山町	4	3			4	3
管内	41	4	1	1	36	-1

16~19歳の事故多発！！
一時停止場所では
必ず止まり安全確認

(2)月別

区分	1月	2月	3月	4月	5月	6月	7月	8月	9月	10月	11月	12月	合計
件数	4	2	5	4	4	3	4	1	5	3	3	3	41
前年比	2	-3	4	2		1	-3	-4	3	3	1	-2	4
死者数									1				1
傷者数	4	1	5	3	4	1	4	1	4	3	3	3	36

(3)時間別

区分	時間	0~	2~	4~	6~	8~	10~	12~	14~	16~	18~	20~	22~	合計
件数		1			6	7	1	4	6	10	5	1		41
前年比		1			2	3	-2	1	2	3		-4	-2	4
死者数		1												1
傷者数					5	7	1	3	4	10	5	1		36

(4)類型別

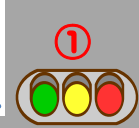
類型	区分	件数		死者数		傷者数	
		前年比	構成率	前年比	前年比		
人対車	対背面	1	1	2.4			
	横断	横断歩道	2	2	4.9		
		その他	1	1	2.4		1
小計		4	4	9.7		1	
車対車	正面衝突	2	2	4.9	1	1	1
	追突	1	-1	2.4			-2
	出合頭	13	-8	31.7		13	-8
	追越等		-1				-1
	右左折	13	3	31.7		13	3
	その他	5	3	12.3		5	3
小計		34	-2	83.0	1	1	32
車対単		3	2	7.3			3
合計		41	4	100.0	1	1	36

(5)年代別

年代	死者数	傷者数
6歳未満		
6~12歳		2
13~15歳		3
16~19歳		10
20~24歳		2
25~29歳		2
30~39歳		5
40~49歳	1	4
50~59歳		4
60~64歳		2
65~74歳		1
75歳以上		1
合計	1	36

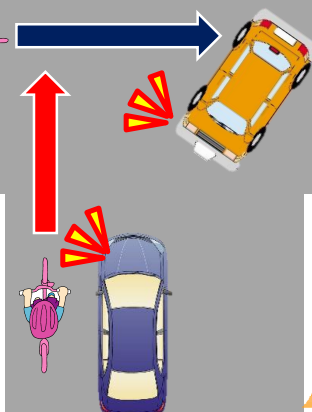
交差点での事故多発！！

自転車は基本的に
 車両用の信号機
 に従いましょう。



信号機のある交差点
 では二段階右折！

正面の①の信号機が青色
 灯火になったら、車道左端を
 真っ直ぐ進み向きを変え、次
 に②の信号機が青色灯火に
 になったら進む。



自転車が青色灯火で進行する際
 右左折する車両の灯火も青色です。
 巻き込み事故に注意しましょう！