

交通のあらまし

令和5年



伊 東 警 察 署
交 通 安 全 協 会 伊 東 地 区 支 部 会
伊 東 地 区 安 全 運 転 管 理 協 会

も く じ

| | |
|------------------------------------|----|
| 第1章 全国・静岡県の人身交通事故 | 1 |
| 1 発生状況 | |
| 2 都道府県別発生状況 | |
| (1)発生件数 | |
| (2)死者数 | |
| 3 警察署別発生状況 | |
| 第2章 伊東市の人身交通事故 | 2 |
| 1 発生状況 | |
| 2 過去10年間の交通事故の推移 | |
| 3 月別 | |
| 4 曜日別 | |
| 5 時間帯別 | |
| 6 事故類型別 | |
| 7 第1当事者違反別 | |
| 8 交番別 | |
| 9 路線別 | |
| 第3章 死亡事故 | 5 |
| 第4章 各種人身交通事故 | |
| 1 幼稚園児事故 | 6 |
| 2 小学生事故 | 7 |
| 3 中学生事故 | 8 |
| 4 高校生事故 | 9 |
| 5 高齢者事故 | 10 |
| 6 高齢ドライバー事故 | 11 |
| 7 歩行者事故 | 12 |
| 8 自転車事故 | 13 |
| 9 自動二輪車事故 | 14 |
| 10 原付車事故 | 15 |
| 11 若者起因事故 | 16 |
| 12 飲酒運転事故 | 17 |
| 【参考資料】 | 18 |
| ・伊東市の人口・運転免許保有者数・世帯数等(令和4年12月末日現在) | |
| ・伊東市内自動車保有台数(令和4年4月1日現在) | |
| ・行政処分の執行状況(令和4年中) | |
| ・交通安全協会伊東地区支部の活動 | |
| ・伊東地区安全運転管理協会の活動 | |

第1章 全国・静岡県の人身交通事故

1 全国と静岡県の発生状況

| 区 分 | 件 数 | | 死 者 数 | | 負 傷 者 数 | |
|-------|---------|-------|-------|------|---------|-------|
| | | 前年対比 | | 前年対比 | | 前年対比 |
| 全 国 | 307,930 | 7,091 | 2,678 | 68 | 365,595 | 8,994 |
| 静 岡 県 | 18,662 | -16 | 70 | -13 | 23,573 | -89 |

2 都道府県別発生状況

(1) 発生件数

| 順位 | 都 道 府 県 | 件 数 |
|----|---------|--------|
| 1 | 東 京 都 | 31,385 |
| 2 | 大 阪 府 | 25,951 |
| 3 | 愛 知 県 | 24,547 |
| 4 | 神 奈 川 県 | 21,870 |
| 5 | 福 岡 県 | 20,173 |
| 6 | 静 岡 県 | 18,662 |
| 7 | 埼 玉 県 | 17,002 |
| 8 | 兵 庫 県 | 16,281 |
| 9 | 千 葉 県 | 13,564 |
| 10 | 群 馬 県 | 10,038 |

(2) 死者数

| 順位 | 都 道 府 県 | 死 者 数 |
|----|---------|-------|
| 1 | 大 阪 府 | 148 |
| 2 | 愛 知 県 | 145 |
| 3 | 東 京 都 | 136 |
| 4 | 北 海 道 | 131 |
| 5 | 千 葉 県 | 127 |
| 6 | 埼 玉 県 | 122 |
| 7 | 神 奈 川 県 | 115 |
| 8 | 福 岡 県 | 103 |
| 8 | 兵 庫 県 | 103 |
| 10 | 茨 城 県 | 93 |
| 12 | 静 岡 県 | 70 |

3 警察署別発生状況

| 警察署名 | 件 数 | 死者数 | 負傷者数 |
|-------|-------|-----|-------|
| 下 田 | 182 | 3 | 257 |
| 伊 豆 | 240 | 1 | 338 |
| 三 島 | 600 | 2 | 733 |
| 伊 東 | 239 | 2 | 347 |
| 熱 海 | 133 | 1 | 172 |
| 沼 津 | 1,074 | 7 | 1,305 |
| 裾 野 | 402 | 2 | 496 |
| 御 殿 場 | 396 | 2 | 511 |
| 富 士 | 1,221 | 3 | 1,485 |
| 富 士 宮 | 635 | 2 | 834 |
| 清 水 | 1,159 | 2 | 1,442 |
| 静岡中央 | 1,237 | 6 | 1,462 |
| 静岡南 | 1,074 | 1 | 1,297 |
| 藤 枝 | 630 | 4 | 776 |
| 焼 津 | 793 | 3 | 988 |

| 警察署名 | 件 数 | 死者数 | 負傷者数 |
|-------|--------|-----|--------|
| 島 田 | 435 | 3 | 562 |
| 牧 之 原 | 287 | 2 | 361 |
| 菊 川 | 288 | 0 | 381 |
| 掛 川 | 624 | 0 | 807 |
| 袋 井 | 573 | 3 | 721 |
| 磐 田 | 972 | 2 | 1,266 |
| 天 竜 | 74 | 2 | 93 |
| 浜 北 | 450 | 1 | 570 |
| 浜 松 東 | 1,802 | 2 | 2,306 |
| 浜松中央 | 1,575 | 3 | 1,949 |
| 浜 松 西 | 571 | 1 | 740 |
| 細 江 | 527 | 1 | 672 |
| 湖 西 | 224 | 2 | 276 |
| 高 速 隊 | 245 | 7 | 426 |
| 合 計 | 18,662 | 70 | 23,573 |

第2章 伊東市の人身交通事故

1 発生状況

| 区 分 | 件 数 | | 死 者 数 | | 負 傷 者 数 | |
|------|-----|------|-------|------|---------|------|
| | | 前年対比 | | 前年対比 | | 前年対比 |
| 令和5年 | 239 | -28 | 2 | -1 | 347 | -19 |

2 過去10年間の交通事故の推移

| 区 分 | 26年 | 27年 | 28年 | 29年 | 30年 | 1年 | 2年 | 3年 | 4年 | 5年 |
|------|-----|-----|-----|-----|-----|-----|-----|-----|-----|-----|
| 件 数 | 514 | 512 | 468 | 437 | 443 | 367 | 325 | 270 | 267 | 239 |
| 死者数 | 5 | 2 | 5 | 3 | 1 | 2 | 5 | 1 | 3 | 2 |
| 負傷者数 | 711 | 720 | 644 | 613 | 600 | 531 | 441 | 357 | 366 | 347 |

3 月別

| 区 分 | | 1月 | 2月 | 3月 | 4月 | 5月 | 6月 | 7月 | 8月 | 9月 | 10月 | 11月 | 12月 | 合計 |
|------|------|----|----|----|----|----|----|----|----|----|-----|-----|-----|-----|
| 令和5年 | 件 数 | 19 | 19 | 23 | 17 | 23 | 12 | 15 | 27 | 16 | 26 | 20 | 22 | 239 |
| | 死者数 | | | | | 1 | | | | | 1 | | | 2 |
| | 負傷者数 | 31 | 24 | 35 | 22 | 41 | 13 | 23 | 46 | 19 | 33 | 26 | 34 | 347 |
| 令和4年 | 件 数 | 22 | 30 | 22 | 18 | 22 | 23 | 25 | 26 | 17 | 17 | 19 | 26 | 267 |
| | 死者数 | | | | | | | | | 1 | 1 | | 1 | 3 |
| | 負傷者数 | 30 | 38 | 32 | 24 | 36 | 25 | 30 | 43 | 25 | 21 | 26 | 36 | 366 |

4 曜日別

| 区 分 | 月 | 火 | 水 | 木 | 金 | 土 | 日 | 合計 |
|-----|----|----|----|----|----|----|----|-----|
| 件 数 | 33 | 29 | 34 | 33 | 30 | 42 | 38 | 239 |

5 時間帯別

| 区 分 | 0~2 | 2~4 | 4~6 | 6~8 | 8~10 | 10~12 | 12~14 | 14~16 | 16~18 | 18~20 | 20~22 | 22~24 | 合計 |
|-----|-----|-----|-----|-----|------|-------|-------|-------|-------|-------|-------|-------|-----|
| 件 数 | 2 | 1 | | 15 | 35 | 45 | 33 | 37 | 35 | 24 | 10 | 2 | 239 |

交通安全

守って護ってキャンペーン

～交通ルール・マナーを守ることが、大切な人の命を護ること～

歩行者の皆さん！
横断歩道を渡っているときも周囲の自動車の動きに十分注意しましょう。



ドライバーの皆さん！
横断歩道は歩行者が優先です！常に歩行者に注意して、危険予測をしましょう。

6 事故類型別

| 区 分 | | 件 数 | 死 者 数 | 負 傷 者 数 | |
|---------|---------|---------|-------|---------|----|
| 人対車両 | 対 背 面 | 8 | | 8 | |
| | 横 断 | 横 断 歩 道 | 14 | | 14 |
| | | そ の 他 | 7 | 1 | 6 |
| | そ の 他 | 15 | | 15 | |
| | 小 計 | 44 | 1 | 43 | |
| 車両相互 | 正 面 衝 突 | 10 | | 13 | |
| | 追 突 | 78 | | 133 | |
| | 出 会 い 頭 | 42 | | 58 | |
| | 追 越 等 | 11 | | 22 | |
| | 右 左 折 | 15 | | 19 | |
| | そ の 他 | 31 | | 45 | |
| | 小 計 | 187 | | 290 | |
| 車 両 単 独 | | 8 | 1 | 14 | |
| 合 計 | | 239 | 2 | 347 | |

7 第1当事者違反別

| 区 分 | | 件 数 | |
|-------|-----------|---------|----|
| 車 両 等 | 信 号 無 視 | 4 | |
| | 優 先 妨 害 | 6 | |
| | 一 時 停 止 | 8 | |
| | 歩 行 者 妨 害 | 13 | |
| | 安 全 運 転 | 運 転 操 作 | 16 |
| | | 漫 然 運 転 | 15 |
| | | 脇 見 運 転 | 32 |
| | | 動 静 注 視 | 37 |
| | | 安 全 確 認 | 94 |
| | | そ の 他 | 2 |
| そ の 他 | | 12 | |
| 合 計 | | 239 | |

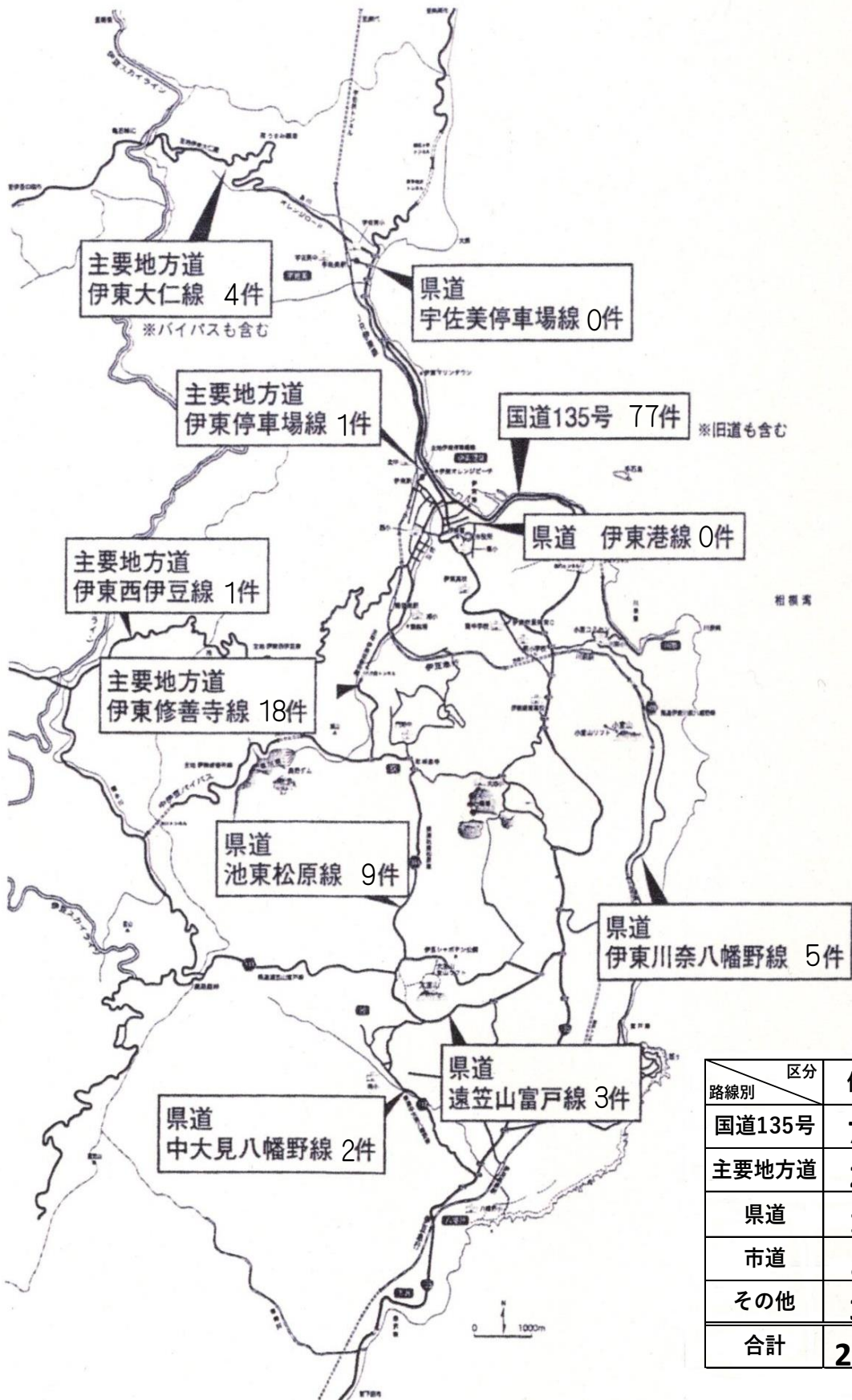
8 交番別

| 区 分 | 件 数 | 死 者 数 | 負 傷 者 数 |
|-------|-----|-------|---------|
| 宇 佐 美 | 23 | | 38 |
| 駅 前 | 55 | | 74 |
| 岡 | 51 | | 66 |
| 玖 須 美 | 24 | | 42 |
| 八 幡 野 | 42 | 2 | 60 |
| 吉 田 | 44 | | 67 |
| 合 計 | 239 | 2 | 347 |

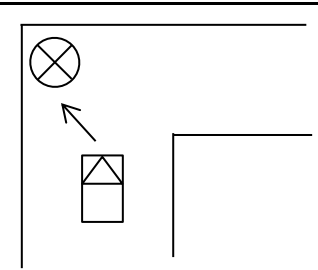
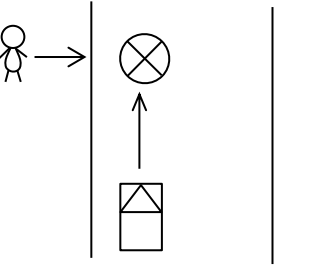


〈夕暮れ時・夜間の交通事故防止広報〉

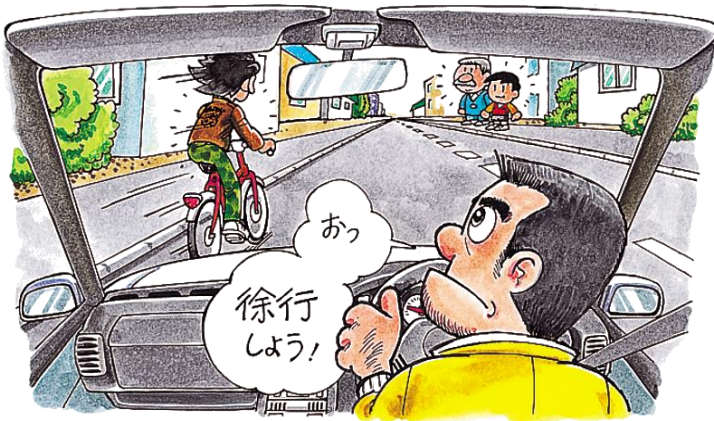
9 路線別



第3章 死亡事故

| | 発生日時 | 発生場所 | 形態 | 死者 | 事故状況 |
|---|-----------------------------|------------------------|-------------------------------------|-------------------|---|
| 1 | 5月2日(火) 午後8時00分頃 晴れ | 伊東市池 私道 単路・カーブ屈折 | 軽四乗用車 × 家屋・塀(単独) 進行中、石垣に衝突 | 運転者 70歳代 男性 |  |
| 2 | 10月20日(金) 午前7時30分頃 晴れ | 伊東市八幡野 国道135号 単路 | 軽四乗用車 × 歩行者 横断中の歩行者に 衝突 | 歩行者 80歳代 男性 |  |

高齢者起因の死亡事故が多発！



歩行者等の保護

◎運転者は、幼児・高齢歩行者が通行している場合、一時停止、または徐行しましょう。



生活道路は注意！

◎車の通行量が少ない住宅地域の「生活道路」では、注意力が低下しがちになります。

人通りが少ない道だからこそ油断をせず、運転に集中しましょう。

第4章 各種人身交通事故

1 幼稚園事故 ※幼児・園児が当事者となった事故件数及び死傷者数

(1) 発生状況

| 件数 | 死者数 | | 負傷者数 | |
|----|------|------|------|------|
| | 前年対比 | 前年対比 | 前年対比 | 前年対比 |
| 6 | | | 6 | -1 |

(2) 月別

| 区分 | 1月 | 2月 | 3月 | 4月 | 5月 | 6月 | 7月 | 8月 | 9月 | 10月 | 11月 | 12月 | 合計 |
|------|----|----|----|----|----|----|----|----|----|-----|-----|-----|----|
| 件数 | | | 2 | | 1 | | 2 | 1 | | | | | 6 |
| 死者数 | | | | | | | | | | | | | |
| 負傷者数 | | | 2 | | 1 | | 2 | 1 | | | | | 6 |

(3) 時間帯別

| 区分 | 0~2 | 2~4 | 4~6 | 6~8 | 8~10 | 10~12 | 12~14 | 14~16 | 16~18 | 18~20 | 20~22 | 22~24 | 合計 |
|----|-----|-----|-----|-----|------|-------|-------|-------|-------|-------|-------|-------|----|
| 件数 | | | | 1 | | 1 | 2 | 2 | | | | | 6 |

(4) 状態別

| 区分 | 負傷者数 |
|--------|------|
| 自動車同乗中 | 6 |
| 合計 | 6 |



Check!

◎誤った取り扱いを
すると、子どもが死
亡・負傷する場合が
あります！

◎**取り扱い説明書等
に従い**正しく使用し
ましょう。

子どもの命を守るのは チャイルドシートです



チャイルドシート非着用 危険

◆事故の衝撃・急ハンドル・急ブレーキ等で、子どもは、窓や椅子にぶつかり、車外に放出されることもあります。



シートベルトのみの着用の危険

◆身長が135cm未満の子どもに、シートベルトのみの着用で乗車させると、シートベルトをすり抜けたら、ベルトが首やおなかにかかって怪我をすることがあります。



だっこして乗車の危険

◆時速40キロで車が衝突した場合、体重が10kgの子どもでも30倍の300kgの重さになります。人の手で子どもを守るのは困難です。

2 小学生事故 ※小学生が当事者となった事故件数及び死傷者数

(1)発生状況

| 件数 | 死者数 | | 負傷者数 | |
|----|------|------|------|------|
| | 前年対比 | 前年対比 | 前年対比 | 前年対比 |
| 4 | | | 4 | -2 |

(2)月別

| 区分 | 1月 | 2月 | 3月 | 4月 | 5月 | 6月 | 7月 | 8月 | 9月 | 10月 | 11月 | 12月 | 合計 |
|------|----|----|----|----|----|----|----|----|----|-----|-----|-----|----|
| 件数 | | 1 | 1 | | | | | | | | 2 | | 4 |
| 死者数 | | | | | | | | | | | | | |
| 負傷者数 | | 1 | 1 | | | | | | | | 2 | | 4 |

(3)時間帯別

| 区分 | 0~2 | 2~4 | 4~6 | 6~8 | 8~10 | 10~12 | 12~14 | 14~16 | 16~18 | 18~20 | 20~22 | 22~24 | 合計 |
|----|-----|-----|-----|-----|------|-------|-------|-------|-------|-------|-------|-------|----|
| 件数 | | | | 1 | | | 2 | 1 | | | | | 4 |

(4)学校別

| 学校名 | 当事者数 | 前年対比 |
|--------|------|------|
| 伊東小学校 | | |
| 旧東小学校 | 1 | 1 |
| 旧西小学校 | | -1 |
| 旧旭小学校 | | |
| 南小学校 | 1 | 1 |
| 宇佐美小学校 | | |
| 大池小学校 | 1 | |
| 富戸小学校 | | |
| 池小学校 | | |
| 八幡野小学校 | 1 | 1 |
| 管外 | | -4 |
| 合計 | 4 | -2 |

※旧東小学校・旧西小学校・旧旭小学校については、令和5年1月1日～3月31日までの統計。

(5)状態別(当事者数)

| 区分 | 同乗中 | 歩行中 |
|----|-----|-----|
| 1年 | | 1 |
| 2年 | | |
| 3年 | | |
| 4年 | | |
| 5年 | 2 | 1 |
| 6年 | | |
| 合計 | 2 | 2 |



〈小学生交通安全教室〉

3 中学生事故 ※中学生が当事者となった事故件数及び死傷者数

(1) 発生状況

| 件数 | 死者数 | | 負傷者数 | |
|----|------|------|------|------|
| | 前年対比 | 前年対比 | 前年対比 | 前年対比 |
| 6 | 1 | | 6 | |

(2) 月別

| 区分 | 1月 | 2月 | 3月 | 4月 | 5月 | 6月 | 7月 | 8月 | 9月 | 10月 | 11月 | 12月 | 合計 |
|------|----|----|----|----|----|----|----|----|----|-----|-----|-----|----|
| 件数 | | | 1 | | 1 | | | 2 | | | | 2 | 6 |
| 死者数 | | | | | | | | | | | | | |
| 負傷者数 | | | 1 | | 1 | | | 2 | | | | 2 | 6 |

(3) 時間帯別

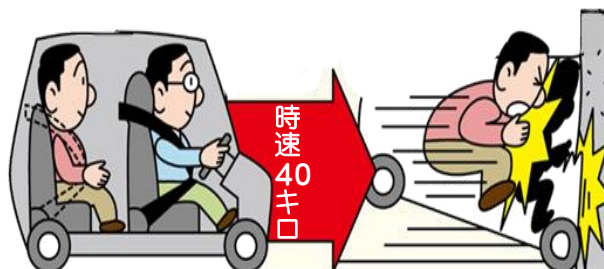
| 区分 | 0~2 | 2~4 | 4~6 | 6~8 | 8~10 | 10~12 | 12~14 | 14~16 | 16~18 | 18~20 | 20~22 | 22~24 | 合計 |
|----|-----|-----|-----|-----|------|-------|-------|-------|-------|-------|-------|-------|----|
| 件数 | | | | | | 2 | | 2 | | 2 | | | 6 |

(4) 学校別

| 学校名 | 当事者数 | 前年対比 |
|--------|------|------|
| 北中学校 | | |
| 南中学校 | 1 | |
| 門野中学校 | | -2 |
| 宇佐美中学校 | 1 | 1 |
| 対島中学校 | 1 | 1 |
| 管外 | 3 | |
| 合計 | 6 | 0 |

同乗中の事故多発!

・車が時速40キロで衝突した場合、シートベルトを着用していないと**時速40キロに近いスピードで投げ出され**、体を強く打ちつけられたり、車の外に投げ出されてしまったりします。



車に乗ったら、シートベルト着用

(5) 状態別(当事者数)

| 区分 | 同乗中 |
|----|-----|
| 1年 | 1 |
| 2年 | 2 |
| 3年 | 3 |
| 合計 | 6 |

4 高校生事故 ※高校生が当事者となった事故件数及び死傷者数

(1)発生状況

| 件数 | 死者数 | | 負傷者数 | |
|----|------|------|------|------|
| | 前年対比 | 前年対比 | 前年対比 | 前年対比 |
| 8 | 1 | | 8 | 1 |

(2)月別

| 区分 | 1月 | 2月 | 3月 | 4月 | 5月 | 6月 | 7月 | 8月 | 9月 | 10月 | 11月 | 12月 | 合計 |
|------|----|----|----|----|----|----|----|----|----|-----|-----|-----|----|
| 件数 | | | 1 | 1 | 1 | | | 2 | | 2 | | 1 | 8 |
| 死者数 | | | | | | | | | | | | | |
| 負傷者数 | | | 1 | | 1 | | | 3 | | 2 | | 1 | 8 |

(3)時間帯別

| 区分 | 0~2 | 2~4 | 4~6 | 6~8 | 8~10 | 10~12 | 12~14 | 14~16 | 16~18 | 18~20 | 20~22 | 22~24 | 合計 |
|----|-----|-----|-----|-----|------|-------|-------|-------|-------|-------|-------|-------|----|
| 件数 | | | | 1 | | | 1 | 2 | 1 | 3 | | | 8 |

(4)学校別

| 区分 | 当事者数 | 前年対比 |
|--------|------|------|
| 伊豆伊東 | 2 | 2 |
| 旧伊東 | | -1 |
| 旧伊東商業 | | -1 |
| 旧城ヶ崎分校 | | |
| 管外 | 7 | |
| 合計 | 9 | 0 |

※・旧伊東高校・旧伊東商業高校・旧城ヶ崎分校については、令和5年1月1日～3月31日までの統計。

※伊豆伊東高校については、令和5年4月1日～の統計。

- ①停止線の手前で必ず止まる
- ②安全確認をする

徹底し、交通事故防止をしましょう

(5)状態別(当事者数)

| 区分 | 自動車運転中 | 二輪車運転中 | 自動車同乗中 | 自転車乗 | 歩行中 |
|----|--------|--------|--------|------|-----|
| 1年 | | | 1 | | |
| 2年 | | | 1 | 1 | |
| 3年 | 1 | 1 | 3 | | 1 |
| 合計 | 1 | 1 | 5 | 1 | 1 |

一時停止していますか？



『一時停止』の標識があれば、自転車は一時停止しなければなりません。

5 高齢者事故 ※年齢が65歳以上の者が当事者となった事故件数及び死傷者数

(1)発生状況

| 件数 | 死者数 | | 負傷者数 | | |
|-----|------|------|------|------|---|
| | 前年対比 | 前年対比 | 前年対比 | 前年対比 | |
| 146 | 13 | 2 | ±0 | 90 | 6 |

(2)月別

| 区分 | 1月 | 2月 | 3月 | 4月 | 5月 | 6月 | 7月 | 8月 | 9月 | 10月 | 11月 | 12月 | 合計 |
|------|----|----|----|----|----|----|----|----|----|-----|-----|-----|-----|
| 件数 | 9 | 12 | 17 | 12 | 19 | 8 | 7 | 12 | 9 | 11 | 15 | 15 | 146 |
| 死者数 | | | | | 1 | | | | | 1 | | | 2 |
| 負傷者数 | 8 | 9 | 9 | 7 | 13 | 3 | 2 | 8 | 5 | 6 | 6 | 14 | 90 |

(3)時間帯別

| 区分 | 0~2 | 2~4 | 4~6 | 6~8 | 8~10 | 10~12 | 12~14 | 14~16 | 16~18 | 18~20 | 20~22 | 22~24 | 合計 |
|----|-----|-----|-----|-----|------|-------|-------|-------|-------|-------|-------|-------|-----|
| 件数 | 1 | | | 8 | 23 | 33 | 22 | 25 | 21 | 10 | 3 | | 146 |

(4)事故類型別

| 区分 | 件数 | 死者数 | 負傷者数 | | |
|------|------|------|------|----|---|
| 人対車両 | 対背面 | 6 | | 4 | |
| | 横断 | 横断歩道 | 11 | | 7 |
| | | その他 | 4 | 1 | 3 |
| | その他 | 9 | | 8 | |
| | 小計 | 30 | 1 | 22 | |
| 車両相互 | 正面衝突 | 8 | | 5 | |
| | 追突 | 42 | | 33 | |
| | 出会い頭 | 28 | | 16 | |
| | 追越等 | 9 | | 5 | |
| | 右左折 | 6 | | 1 | |
| | その他 | 19 | | 6 | |
| | 小計 | 112 | | 66 | |
| 車両単独 | 4 | 1 | 2 | | |
| 合計 | 146 | 2 | 90 | | |

(5)第1当事者違反別

| 区分 | 件数 | 死者数 | 負傷者数 | | |
|-----|-------|------|------|---|----|
| 車両等 | 信号無視 | 1 | | 1 | |
| | 優先妨害 | 4 | | 1 | |
| | 一時停止 | 6 | | 4 | |
| | 歩行者妨害 | 10 | | 6 | |
| | 安全運転 | 運転操作 | 7 | 1 | 2 |
| | | 漫然運転 | 11 | | 8 |
| | | 脇見運転 | 16 | | 13 |
| | | 動静注視 | 24 | | 18 |
| | | 安全確認 | 58 | 1 | 30 |
| | | その他 | 1 | | 1 |
| その他 | 8 | | 6 | | |
| 合計 | 146 | 2 | 90 | | |

7 歩行者事故 ※歩行者が当事者となった事故件数及び死傷者数

(1)発生状況

| 件数 | 前年対比 | 死者数 | 前年対比 | 負傷者数 | 前年対比 |
|----|------|-----|------|------|------|
| | | | | | |
| 45 | 17 | 1 | | 44 | 16 |

(2)月別

| 区分 | 1月 | 2月 | 3月 | 4月 | 5月 | 6月 | 7月 | 8月 | 9月 | 10月 | 11月 | 12月 | 合計 |
|------|----|----|----|----|----|----|----|----|----|-----|-----|-----|----|
| 件数 | 5 | 7 | 4 | 4 | 2 | 1 | 2 | 3 | 4 | 3 | 4 | 6 | 45 |
| 死者数 | | | | | | | | | | 1 | | | 1 |
| 負傷者数 | 5 | 7 | 4 | 4 | 2 | 1 | 2 | 3 | 4 | 2 | 4 | 6 | 44 |

(3)時間帯別

| 区分 | 0~2 | 2~4 | 4~6 | 6~8 | 8~10 | 10~12 | 12~14 | 14~16 | 16~18 | 18~20 | 20~22 | 22~24 | 合計 |
|----|-----|-----|-----|-----|------|-------|-------|-------|-------|-------|-------|-------|----|
| 件数 | 1 | 1 | | 3 | 4 | 9 | 7 | 8 | 6 | 4 | 1 | 1 | 45 |

(4)年齢別負傷者数

| 区分 | 負傷者数 |
|--------|------|
| 15歳以下 | 2 |
| 16～19歳 | 2 |
| 20～24歳 | 1 |
| 25～29歳 | 1 |
| 30～39歳 | 3 |
| 40～49歳 | 5 |
| 50～59歳 | 7 |
| 60～64歳 | 1 |
| 65～74歳 | 5 |
| 75歳以上 | 17 |
| 合計 | 44 |

(5)事故類型別

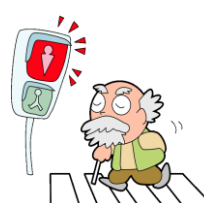
| 区分 | | 件数 | 死者数 | 負傷者数 | |
|------|-----|------|-----|------|----|
| 人対車両 | 対背面 | 8 | | 8 | |
| | 横断 | 横断歩道 | 14 | | 14 |
| | | その他 | 7 | 1 | 6 |
| | その他 | 15 | | 15 | |
| 小計 | | 44 | 1 | 43 | |
| 車両相互 | その他 | 1 | | 1 | |
| | 小計 | 1 | | 1 | |
| 合計 | | 45 | 1 | 44 | |

STOP! 危険横断

❌ 車両直前直後の横断



❌ 信号無視



❌ 横断歩道外の横断



6 高齢ドライバー事故

※年齢が65歳以上の者が原付車以上の車両を運転し第1当事者となった
事故件数及び死傷者数

(1)発生状況

| 件数 | 死者数 | | 負傷者数 | | |
|----|------|------|------|------|----|
| | 前年対比 | 前年対比 | 前年対比 | 前年対比 | |
| 92 | 5 | 1 | 1 | 129 | 11 |

(2)月別

| 区分 | 1月 | 2月 | 3月 | 4月 | 5月 | 6月 | 7月 | 8月 | 9月 | 10月 | 11月 | 12月 | 合計 |
|------|----|----|----|----|----|----|----|----|----|-----|-----|-----|-----|
| 件数 | 3 | 6 | 12 | 9 | 10 | 7 | 7 | 6 | 7 | 6 | 10 | 9 | 92 |
| 死者数 | | | | | 1 | | | | | | | | |
| 負傷者数 | 4 | 8 | 16 | 11 | 16 | 8 | 10 | 9 | 9 | 6 | 14 | 18 | 129 |

(3)時間帯別

| 区分 | 0~2 | 2~4 | 4~6 | 6~8 | 8~10 | 10~12 | 12~14 | 14~16 | 16~18 | 18~20 | 20~22 | 22~24 | 合計 |
|----|-----|-----|-----|-----|------|-------|-------|-------|-------|-------|-------|-------|----|
| 件数 | 1 | | | 1 | 16 | 23 | 10 | 20 | 12 | 8 | 1 | | 92 |

(4)事故類型別

| 区分 | 件数 | 死者数 | 負傷者数 | | |
|------|------|------|------|-----|---|
| 人対車両 | 対背面 | 5 | | 5 | |
| | 横断 | 横断歩道 | 7 | | 7 |
| | | その他 | 1 | | 1 |
| | その他 | 4 | | 4 | |
| | 小計 | 17 | | 17 | |
| 車両相互 | 正面衝突 | 5 | | 7 | |
| | 追突 | 22 | | 40 | |
| | 出会い頭 | 18 | | 24 | |
| | 追越等 | 6 | | 10 | |
| | 右左折 | 5 | | 6 | |
| | その他 | 16 | | 20 | |
| | 小計 | 72 | | 107 | |
| 車両単独 | 3 | 1 | 5 | | |
| 合計 | 92 | 1 | 129 | | |

(5)第1当事者違反別

| 区分 | 件数 | 死者数 | 負傷者数 | | |
|-----|-------|------|------|---|----|
| 車両等 | 信号無視 | 1 | | 1 | |
| | 優先妨害 | 3 | | 3 | |
| | 一時停止 | 4 | | 8 | |
| | 歩行者妨害 | 7 | | 7 | |
| | 安全運転 | 運転操作 | 7 | 1 | 11 |
| | | 漫然運転 | 8 | | 14 |
| | | 脇見運転 | 9 | | 18 |
| | | 動静注視 | 12 | | 19 |
| | | 安全確認 | 36 | | 41 |
| | | その他 | 1 | | 1 |
| その他 | 4 | | 6 | | |
| 合計 | 92 | 1 | 129 | | |

8 自転車事故 ※自転車が当事者となった事故件数及び死傷者数

(1) 発生状況

| 件数 | 前年対比 | 死者数 | 前年対比 | 負傷者数 | 前年対比 |
|----|------|-----|------|------|------|
| | | | | | |
| 4 | -2 | | | 4 | -2 |

(2) 月別

| 区分 | 1月 | 2月 | 3月 | 4月 | 5月 | 6月 | 7月 | 8月 | 9月 | 10月 | 11月 | 12月 | 合計 |
|------|----|----|----|----|----|----|----|----|----|-----|-----|-----|----|
| 件数 | 2 | | | | | | | | 1 | 1 | | | 4 |
| 死者数 | | | | | | | | | | | | | |
| 負傷者数 | 2 | | | | | | | | 1 | 1 | | | 4 |

(3) 時間帯別

| 区分 | 0~2 | 2~4 | 4~6 | 6~8 | 8~10 | 10~12 | 12~14 | 14~16 | 16~18 | 18~20 | 20~22 | 22~24 | 合計 |
|----|-----|-----|-----|-----|------|-------|-------|-------|-------|-------|-------|-------|----|
| 件数 | | | | 1 | 1 | 1 | | | 1 | | | | 4 |

(4) 年齢別負傷者数

| 区分 | 負傷者数 |
|--------|------|
| 15歳以下 | |
| 16~19歳 | 1 |
| 20~24歳 | 1 |
| 25~29歳 | |
| 30~39歳 | |
| 40~49歳 | |
| 50~59歳 | |
| 60~64歳 | 1 |
| 65~74歳 | |
| 75歳以上 | 1 |
| 合計 | 4 |

(5) 事故類型別

| 区分 | 件数 | 死者数 | 負傷者数 |
|-------------|----|-----|------|
| 車両相互 右左折 | 3 | | 3 |
| | 小計 | 3 | 3 |
| 車両単独 | 1 | | 1 |
| 合計 | 4 | | 4 |

自転車安全利用五則

- 1 車道が原則、左側を通行
歩道は例外、歩行者を優先
- 2 交差点では信号と一時停止を守って、安全確認
- 3 夜間はライトを点灯
- 4 飲酒運転は禁止
- 5 ヘルメットを着用



〈自転車等交通事故防止強化の日〉



「大人」も「子ども」もヘルメットの着用をしましょう！

9 自動二輪車事故 ※自動二輪車が当事者となった事故件数及び死傷者数

(1)発生状況

| 件数 | 死者数 | | 負傷者数 | |
|----|------|--|------|----|
| | 前年対比 | | 前年対比 | |
| 12 | -4 | | 15 | -4 |

(2)月別

| 区分 | 1月 | 2月 | 3月 | 4月 | 5月 | 6月 | 7月 | 8月 | 9月 | 10月 | 11月 | 12月 | 合計 |
|------|----|----|----|----|----|----|----|----|----|-----|-----|-----|----|
| 件数 | | 1 | 2 | 2 | | 1 | 1 | | 1 | 2 | | 2 | 12 |
| 死者数 | | | | | | | | | | | | | |
| 負傷者数 | | 1 | 2 | 2 | | 1 | 1 | | 1 | 5 | | 2 | 15 |

(3)時間帯別

| 区分 | 0~2 | 2~4 | 4~6 | 6~8 | 8~10 | 10~12 | 12~14 | 14~16 | 16~18 | 18~20 | 20~22 | 22~24 | 合計 |
|----|-----|-----|-----|-----|------|-------|-------|-------|-------|-------|-------|-------|----|
| 件数 | | | | | 2 | 4 | | 1 | 4 | 1 | | | 12 |

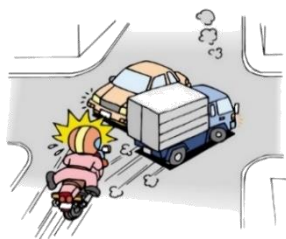
(4)事故類型別

| 区分 | 件数 | 死者数 | 負傷者数 | |
|------|---------|-----|------|----|
| 人対車両 | 横断 横断歩道 | 1 | | 1 |
| | 小計 | 1 | | 1 |
| 車両相互 | 追突 | 5 | | 6 |
| | 右左折 | 2 | | 2 |
| | その他 | 4 | | 6 |
| | 小計 | 11 | | 14 |
| 合計 | 12 | | 15 | |

(5)第1当事者違反別

| 区分 | 件数 | 死者数 | 負傷者数 | | |
|-----|-------|------|------|---|---|
| 車両等 | 歩行者妨害 | 1 | | 1 | |
| | 安全運転 | 運転操作 | 1 | | 1 |
| | | 漫然運転 | 1 | | 1 |
| | | 脇見運転 | 1 | | 2 |
| | | 動静注視 | 3 | | 5 |
| | | 安全確認 | 4 | | 4 |
| | | その他 | 1 | | 1 |
| 合計 | 12 | | 15 | | |

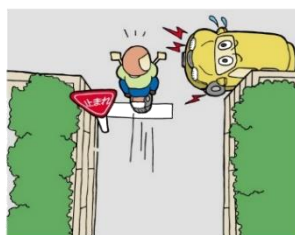
対向右折車に注意！



カーブでは減速！



必ず一時停止を！



交通ルールとマナーを守った安全運転を！



10 原付車事故 ※原付車が当事者となった事故件数及び死傷者数

(1)発生状況

| 件数 | 死者数 | | 負傷者数 | |
|----|------|------|------|------|
| | 前年対比 | 前年対比 | 前年対比 | 前年対比 |
| 12 | ±0 | -2 | 12 | -1 |

(2)月別

| 区分 | 1月 | 2月 | 3月 | 4月 | 5月 | 6月 | 7月 | 8月 | 9月 | 10月 | 11月 | 12月 | 合計 |
|------|----|----|----|----|----|----|----|----|----|-----|-----|-----|----|
| 件数 | 1 | | 2 | 1 | 1 | 1 | | 1 | 1 | 1 | 1 | 2 | 12 |
| 死者数 | | | | | | | | | | | | | |
| 負傷者数 | 1 | | 2 | 1 | 1 | 1 | | 1 | 1 | 1 | 1 | 2 | 12 |

(3)時間帯別

| 区分 | 0~2 | 2~4 | 4~6 | 6~8 | 8~10 | 10~12 | 12~14 | 14~16 | 16~18 | 18~20 | 20~22 | 22~24 | 合計 |
|----|-----|-----|-----|-----|------|-------|-------|-------|-------|-------|-------|-------|----|
| 件数 | | | | 1 | 1 | 2 | 1 | 2 | 3 | 2 | | | 12 |

(4)事故類型別

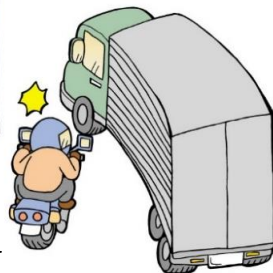
| 区分 | 件数 | 死者数 | 負傷者数 |
|------|------|-----|------|
| 車両相互 | 追突 | 2 | 2 |
| | 出会い頭 | 4 | 4 |
| | 追越等 | 2 | 2 |
| | 右左折 | 3 | 3 |
| | その他 | 1 | 1 |
| 合計 | 12 | | 12 |

(5)第1当事者違反別

| 区分 | 件数 | 死者数 | 負傷者数 |
|-------------|------|-----|------|
| 車両等 安全運転 | 動静注視 | 4 | 4 |
| | 安全確認 | 8 | 8 |
| 合計 | 12 | | 12 |

車両左折時の巻き込み事故に注意!

通行車両のウインカーや動きに十分注意しましょう。
四輪車の死角で運転手が気がついていない場合があります。



命を守るヘルメット
あご紐をしめましょう!

11 若者起因事故 ※16～29歳の者が原付車以上の車両を運転し第1当事者となった 事故件数及び死傷者数

(1)発生状況

| 件数 | 死者数 | | 負傷者数 | |
|----|------|------|------|------|
| | 前年対比 | 前年対比 | 前年対比 | 前年対比 |
| 38 | -19 | 1 | 1 | 64 |
| | | | | -17 |

(2)月別

| 区分 | 1月 | 2月 | 3月 | 4月 | 5月 | 6月 | 7月 | 8月 | 9月 | 10月 | 11月 | 12月 | 合計 |
|------|----|----|----|----|----|----|----|----|----|-----|-----|-----|----|
| 件数 | 3 | 4 | 2 | 2 | 4 | | 2 | 8 | 1 | 9 | 1 | 2 | 38 |
| 死者数 | | | | | | | | | | 1 | | | 1 |
| 負傷者数 | 6 | 4 | 2 | 4 | 9 | | 4 | 17 | 1 | 14 | 1 | 2 | 64 |

(3)時間帯別

| 区分 | 0～2 | 2～4 | 4～6 | 6～8 | 8～10 | 10～12 | 12～14 | 14～16 | 16～18 | 18～20 | 20～22 | 22～24 | 合計 |
|----|-----|-----|-----|-----|------|-------|-------|-------|-------|-------|-------|-------|----|
| 件数 | | 1 | | 4 | 3 | 6 | 6 | 4 | 9 | 2 | 3 | | 38 |

(4)事故類型別

| 区分 | 件数 | 死者数 | 負傷者数 | |
|------|-------|-----|------|----|
| 人対車両 | 対背面 | 1 | | 1 |
| | 横断その他 | 3 | 1 | 2 |
| | その他 | 3 | | 3 |
| | 小計 | 7 | 1 | 6 |
| 車両相互 | 正面衝突 | 3 | | 3 |
| | 追突 | 16 | | 31 |
| | 出会い頭 | 4 | | 7 |
| | 追越等 | 3 | | 9 |
| | 右左折 | 3 | | 3 |
| | その他 | 1 | | 3 |
| | 小計 | 30 | | 56 |
| 車両単独 | 1 | | 2 | |
| 合計 | 38 | 1 | 64 | |

(5)第1当事者違反別

| 区分 | 件数 | 死者数 | 負傷者数 | | |
|------|------|------|------|---|----|
| 車両等 | 信号無視 | 1 | | 1 | |
| | 一時停止 | 1 | | 4 | |
| | 安全運転 | 運転操作 | 4 | | 5 |
| | | 漫然運転 | 1 | | 1 |
| | | 脇見運転 | 10 | | 24 |
| | | 動静注視 | 7 | | 10 |
| 安全確認 | 14 | 1 | 19 | | |
| 合計 | 38 | 1 | 64 | | |

先々を予測した「～かもしれない運転」を!



過信・慢心・油断は交通事故になる!

～ながら運転や妨害運転等の危険運転はやめましょう～



12 飲酒運転事故 ※第1当事者が飲酒運転による事故件数及び死傷者数

(1)発生状況

| 件数 | 死者数 | | 負傷者数 | |
|----|------|------|------|------|
| | 前年対比 | 前年対比 | 前年対比 | 前年対比 |
| 1 | -1 | | 1 | -5 |

(2)月別

| 区分 | 1月 | 2月 | 3月 | 4月 | 5月 | 6月 | 7月 | 8月 | 9月 | 10月 | 11月 | 12月 | 合計 |
|------|----|----|----|----|----|----|----|----|----|-----|-----|-----|----|
| 件数 | | | | | | | | | | | 1 | | 1 |
| 死者数 | | | | | | | | | | | | | |
| 負傷者数 | | | | | | | | | | | 1 | | 1 |

(3)時間帯別

| 区分 | 0~2 | 2~4 | 4~6 | 6~8 | 8~10 | 10~12 | 12~14 | 14~16 | 16~18 | 18~20 | 20~22 | 22~24 | 合計 |
|----|-----|-----|-----|-----|------|-------|-------|-------|-------|-------|-------|-------|----|
| 件数 | | | | | | | | | | | 1 | | 1 |

(4)第1当事者の年齢別

| 区分 | 件数 |
|--------|----|
| 15歳以下 | |
| 16~19歳 | |
| 20~29歳 | |
| 30~39歳 | 1 |
| 40~49歳 | |
| 50~59歳 | |
| 60~64歳 | |
| 65~74歳 | |
| 75歳以上 | |
| 合計 | 1 |

(5)事故類型別

| 区分 | | 件数 | 死者数 | 負傷者数 |
|------|-----|----|-----|------|
| 人対車両 | その他 | 1 | | 1 |
| 合計 | | 1 | | 1 |

飲酒運転根絶

基準値未満であっても運転技能に影響がでます！

注意力



ハンドル・ブレーキ操作

判断力



集中力



〈飲酒運転根絶広報〉

| 運転者の状況 | | 点数 | 処分内容 | 欠格・停止期間 |
|--------|----------------------|-----|------|---------|
| 酒酔い運転 | | 35点 | 免許取消 | 3年 |
| 酒気帯び運転 | 0.25mg以上 | 25点 | 免許取消 | 2年 |
| | 0.15mg以上 0.25mg未満 | 13点 | 免許停止 | 90日 |

《参考資料》

伊東市の人口・運転免許保有者数・世帯数等(令和5年12月末日現在)

| | 男 | 女 | 計 |
|---------------|-----------------------|--------|--------|
| 人 口 | 31,027 | 34,406 | 65,433 |
| 運 転 免 許 保 有 者 | 23,508 | 19,709 | 43,217 |
| 世 帯 数 | 35,693 | | |
| 面 積 | 124.10km ² | | |

伊東市内自動車保有台数(令和5年4月1日現在)

| | | |
|---------------|---------------|--------|
| 大 型 | 乗 用 | 275 |
| | 貨 物 | 83 |
| 中 型 | 貨 物 | 454 |
| 普 通 | 乗 用 | 19,789 |
| | 貨 物 | 678 |
| 軽 四 | 乗 用 | 16,317 |
| | 貨 物 | 5,471 |
| 二 輪 車 | 251cc 以 上 | 793 |
| | 126cc ~ 250cc | 897 |
| | 91cc ~ 125cc | 1,078 |
| | 51cc ~ 90cc | 233 |
| | 50cc 以 下 | 3,996 |
| 小 型 特 殊 | | 100 |
| 特 殊 用 途 自 動 車 | | 356 |
| 合 計 | | 50,520 |

行政処分 of 執行状況(令和5年中)

| | | | |
|-------------|--------------|--------|----|
| 免 許 取 り 消 し | | 27 | |
| 免 許 停 止 | 長 期 | 120日以上 | 1 |
| | | 90日 | 8 |
| | 中 期 (60 日) | | 19 |
| | 短 期 (30 日) | | 9 |
| 合 計 | | 64 | |

交通安全協会伊東地区支部

交通安全協会は、交通安全意識の高揚と交通マナーの向上を図ることにより、交通事故のない明るい交通社会をつくることを目的に設立された団体で、会員となる運転者皆様の会費により運営されています。

伊東地区支部では、痛ましい交通事故を防ぐため、各関係団体と協力し幼稚園・保育園、小学校、中学校、老人クラブ等で、交通安全教室やイベントなど様々な交通安全活動を実施しています。

〈交通安全指導員の活動〉

園児の安全教育



歩行指導



高齢者講習



テレビ収録



ラジオ出演



街頭広報

〈交通安全協会役員活動〉

広報啓発活動



優良運転者表彰式



街頭活動



交通安全協会へのご加入ご協力をお願いいたします

交通安全協会費
3年の方:1,200円
4年の方:1,600円
5年の方:2,000円



(一財)静岡県交通安全協会のホームページ

<http://shizuankyou.jp>

各地区支部の活動状況や運転免許などの情報を掲載していますのでご覧ください。