

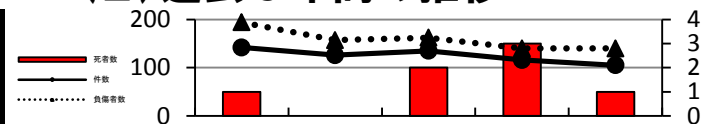
# 13. 安全運転管理者選任事業所起因事故

【選任事業所の従業員が  
原付以上の車両を運転し  
第1当事者となった事故】

## (1) 発生状況

区分	件数		死者数		負傷者数	
	前年比		前年比		前年比	
三島市	77	-16		-2	105	-7
函南町	28	5	1	±0	35	7
計	105	-11	1	-2	140	±0

## (2) 過去5年間の推移



区分	平成28年	平成29年	平成30年	令和元年	令和2年
件数	142	126	135	116	105
死者数	1	0	2	3	1
負傷者数	194	157	162	140	140

昨年と比べ、通勤中・業務中の交通事故増加！

## (3) 月別

区分	1月	2月	3月	4月	5月	6月	7月	8月	9月	10月	11月	12月	計
件数	12	8	12	4	5	5	15	7	9	10	12	6	105
死者数		1											1
負傷者数	15	8	18	6	5	8	19	7	17	10	19	8	140

## (4) 時間別

区分	0時～	2時～	4時～	6時～	8時～	10時～	12時～	14時～	16時～	18時～	20時～	22時～	計
件数	1		1	10	11	13	17	13	19	15	2	3	105
死者数						1							1
負傷者数	3		1	11	19	19	22	18	21	20	3	3	140

## (5) 事故類型別

区分	件数	死者数	負傷者数	
人対車両	対背面通行中	1		2
	横断歩道	1		1
	横断歩道付近	1		1
	その他	4		4
	その他	1		1
車両相互	正面衝突	4		4
	追突	46		66
	出会い頭	23		29
	追越・追抜時	1		4
	すれ違い時	3		4
	左折時	2		2
	右折時	1		2
	その他	4		5
	その他	9		11
	車両単独	4	1	4
計	105	1	140	

## (6) 状態・年齢別件数

区分	乗用車	貨物車	二輪車	計
19歳以下	3	1		4
20歳～	10	2	1	13
25歳～	11		2	13
30歳～	7	4		11
35歳～	5	4	1	10
40歳～	7	3	1	11
45歳～	6	2	2	10
50歳～	6	2		8
55歳～	5	1		6
60歳～	3	2		5
65歳～	7	1		8
70歳以上	6			6
計	76	22	7	105

管内の事業所が  
県内で起こした事故**95件!**  
東部地区では  
**4番目に多い!**



## (7) 当事者の通行目的

区分	当事者数
業務中	31
通勤出勤中	14
通勤退社中	21
私用	39
計	105



ハンドルを握った  
ら運転に集中!  
慌てず・焦らず、  
時間と心にゆとりを  
持ちましょう!