

# 11. 二輪車事故 【自動二輪車・原動機付自転車が当事者となった事故】

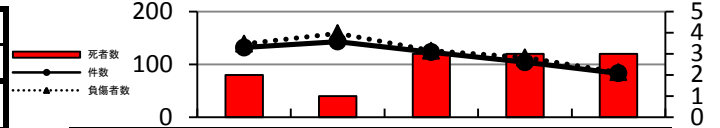
## (1) 発生状況

区分	件数		死者数		負傷者数	
	前年比	前年比	前年比	前年比		
三島市	50	-24	1	-1	53	-25
函南町	33	3	2	1	32	-3
計	83	-21	3	±0	85	-28

**函南町では  
件数・死者数が増加！**



## (2) 過去5年間の推移



区分	平成28年	平成29年	平成30年	令和元年	令和2年
件数	132	143	123	104	83
死者数	2	1	3	3	3
負傷者数	139	159	126	113	85

5  
4  
3  
2  
1  
0

## (3) 月別

区分	1月	2月	3月	4月	5月	6月	7月	8月	9月	10月	11月	12月	計
件数	5	7	10	3	6	4	5	10	5	4	10	14	83
死者数		1								1	1		3
負傷者数	7	6	10	3	7	7	5	9	6	3	9	13	85

## (4) 時間別

区分	0時～	2時～	4時～	6時～	8時～	10時～	12時～	14時～	16時～	18時～	20時～	22時～	計
件数	1	2	1	9	5	11	7	13	12	11	6	5	83
死者数				1		1						1	3
負傷者数	1	2	1	8	5	13	7	13	13	11	6	5	85

## (5) 事故類型別件数

区分	自二輪	原付	計	
車間対向				
横断中：その他	1		1	
車両相互	正面衝突	1	1	
	追突	6	5	
	出会い頭	13	10	
	追越・追抜時		1	
	すれ違い時		1	
	左折時	1	2	
	右折時	右折直進	9	6
		その他	5	2
	その他	6	2	
	車両単独	工作物衝突	2	1
転倒		5	2	
駐車車両(不在)			1	
計	49	34	83	

## (6) 違反別当事者数

区分	自二輪	原付	計	
交差点安全進行義務	12	10	22	
安全運転義務	不注視	ハンドル操作	1	1
		ブレーキ操作	3	3
		漫然運転	1	2
		脇見運転	1	1
		動静不注視	7	4
	前方	安全不確認	5	4
		安全速度	2	2
		予測不適	3	3
		その他	1	1
		違反なし	20	13
計	55	36	91	

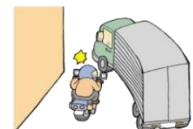


渋滞時のすり抜けや急な進路変更はやめ、危険を予測した「かもしれない」運転に心掛けましょう！

## (7) 年齢層別当事者数

区分	16歳～	20歳～	30歳～	40歳～	50歳～	60歳～	65歳～	75歳以上	計
自二輪	5	13	9	9	13	2	3	1	55
原付	4	8	3	5	5		6	5	36

二輪車は見落とされやすい...



巻き込み事故に注意！