

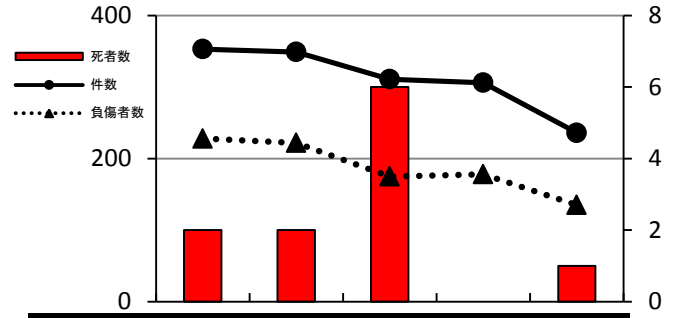
8. 高齢者事故

【65歳以上の者が当事者となった事故】

(1) 発生状況

区分	件数		死者数		負傷者数	
		前年比		前年比		前年比
三島市	175	-36		±0	96	-29
函南町	61	-34	1	1	39	-14
計	236	-70	1	1	135	-43

(2) 過去5年間の推移



区分	平成28年	平成29年	平成30年	令和元年	令和2年
件数	353	349	311	306	236
死者数	2	2	6	0	1
負傷者数	228	222	175	178	135

横断歩道横断中の事故が多発!



(3) 月別

区分	1月	2月	3月	4月	5月	6月	7月	8月	9月	10月	11月	12月	計
件数	36	17	20	8	15	18	23	13	24	22	16	24	236
死者数												1	1
負傷者数	19	11	6	5	11	11	12	10	13	11	9	17	135

(4) 時間別

区分	0時～	2時～	4時～	6時～	8時～	10時～	12時～	14時～	16時～	18時～	20時～	22時～	計
件数			3	18	30	37	39	43	44	11	6	5	236
死者数									1				1
負傷者数			3	7	16	25	25	22	26	5	2	4	135

(5) 当事者数の年齢・状態別

区分		65歳～	70歳～	75歳～	80歳～	85歳以上	計
歩行中		3	5	7	6	2	23
自転車運転中		3	4	3	4	1	15
自二・原付運転中		4	5	3	3		15
自動車	運転中	69	63	39	27	9	207
	同乗中	3	6	5	4	3	21
計		82	83	57	44	15	281

夕方・夜間の外出は
「反射材」を活用しましょう!



<10.15 三島市北上地区
シニアクラブ連合会輪投げ大会>

(6) 事故類型別

区 分		件 数	死者数	負傷者数	
人対車両	対背面通行中	4		3	
	横断中	横断歩道	16		8
		その他	9		7
	その他	7		5	
車両相互	正面衝突	9		5	
	追 突	64		44	
	出会い頭	58		32	
	追越・追抜時	1		1	
	すれ違い時	7		1	
	左折時	4		1	
	右折時	右折直進	16		11
		その他	9		2
	その他	23		6	
	車両単独	9	1	9	
計	236	1	135		

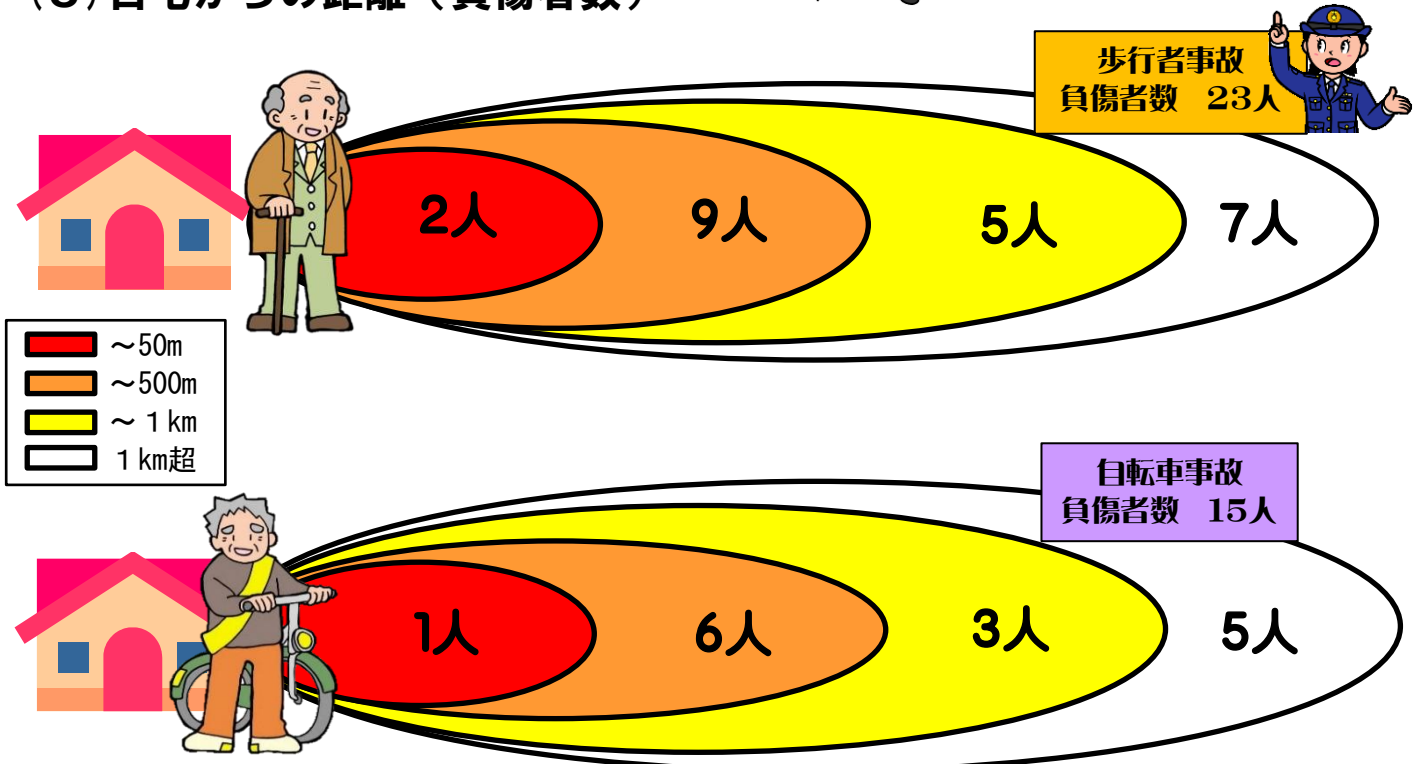
(7) 高齢者の通行目的

区 分	当事者数	死者数	負傷者数	
業 務 中	26		13	
通 勤 中	31		10	
私 用 中	観 光	10	1	5
	ドライブ	6		2
	散 歩	6		6
	飲 食	5		2
	買 い 物	85		41
	訪 問	24		12
	送 迎	5		1
	通 院	10		5
	その他	72		38
調査不能	1			
計	281	1	135	



日常生活圏内にある
身近な道路で事故多発！

(8) 自宅からの距離（負傷者数）



高齢者の歩行中・自転車乗車中の交通事故は・・・

約 47%が自宅から500m以内！！

～慣れた道こそ気を引き締めて慎重な通行を～