

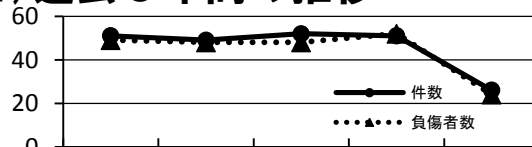
7. 高校生事故

【高校生が当事者となった事故】

(1) 発生状況

| 区分 | 件数 | | 死者数 | | 負傷者数 | |
|-----|----|-----|-----|-----|------|-----|
| | | 前年比 | | 前年比 | | 前年比 |
| 三島市 | 21 | -18 | ±0 | ±0 | 20 | -17 |
| 函南町 | 5 | -7 | ±0 | ±0 | 4 | -11 |
| 計 | 26 | -25 | 0 | ±0 | 24 | -28 |

(2) 過去5年間の推移



| 区分 | 平成28年 | 平成29年 | 平成30年 | 令和元年 | 令和2年 |
|------|-------|-------|-------|------|------|
| 件数 | 51 | 49 | 52 | 51 | 26 |
| 死者数 | 0 | 0 | 0 | 0 | 0 |
| 負傷者数 | 49 | 48 | 48 | 52 | 24 |

件数・負傷者数は、昨年に比べ減少!



(3) 月別

| 区分 | 1月 | 2月 | 3月 | 4月 | 5月 | 6月 | 7月 | 8月 | 9月 | 10月 | 11月 | 12月 | 計 |
|------|----|----|----|----|----|----|----|----|----|-----|-----|-----|----|
| 件数 | 6 | 3 | 2 | | | 2 | 1 | 1 | 1 | 3 | 2 | 5 | 26 |
| 死者数 | | | | | | | | | | | | | 0 |
| 負傷者数 | 6 | 3 | 2 | | | 2 | 1 | 1 | 1 | 3 | 2 | 3 | 24 |

(4) 時間別

| 区分 | 0時～ | 2時～ | 4時～ | 6時～ | 8時～ | 10時～ | 12時～ | 14時～ | 16時～ | 18時～ | 20時～ | 22時～ | 計 |
|------|-----|-----|-----|-----|-----|------|------|------|------|------|------|------|----|
| 件数 | | | | 9 | | 1 | 4 | 1 | 6 | 5 | | | 26 |
| 死者数 | | | | | | | | | | | | | 0 |
| 負傷者数 | | | | 9 | | 1 | 4 | | 5 | 5 | | | 24 |

(5) 事故類型別

| 区分 | 件数 | 死者数 | 負傷者数 | | |
|------|--------|------|------|----|---|
| 人対車両 | 対背面通行中 | 1 | | | |
| | 横断歩道 | 4 | | 4 | |
| | その他 | 1 | | 1 | |
| 車両相互 | 正面衝突 | 1 | | 1 | |
| | 追突 | 1 | | 1 | |
| | 出会い頭 | 9 | | 8 | |
| | 追越・追抜時 | 1 | | 1 | |
| | すれ違い時 | 1 | | 1 | |
| | 左折時 | 1 | | 1 | |
| | 右折時 | 右折直進 | 2 | | 2 |
| | | その他 | 1 | | 1 |
| | その他 | 3 | | 3 | |
| | 計 | 26 | 0 | 24 | |

(7) 当事者数の学校別

| 区分 | 三島南 | 三島北 | 田方農業 | 三島長陵 | 日大三島 | 管外 | 計 |
|--------|-----|-----|------|------|------|-----|-----|
| 歩行中 | | 1 | 1 | | | 3 | 5 |
| 自転車運転中 | 1 | 1 | 2 | 2 | 1 | 13 | 20 |
| 自動車同乗中 | | | | | | 1 | 1 |
| 計 | 1 | 2 | 3 | 2 | 1 | 17 | 26 |
| 前年比 | -2 | 2 | -1 | -2 | -7 | -22 | -32 |

通学時間帯の事故が多発しています!

急がず慌てず、ゆとりある運転に心掛け、交通事故防止に努めましょう!

夕暮れから夜間は、早めにライト点灯!

