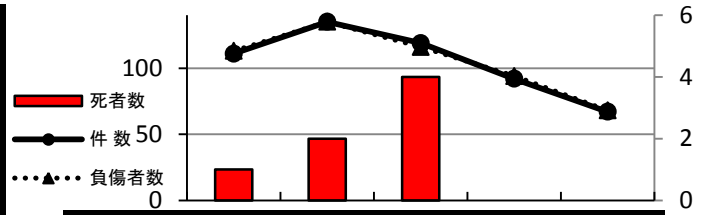


3. 歩行者事故【歩行者が当事者となった事故】

(1) 発生状況

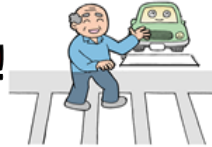
区分	件数		死者数		負傷者数	
		前年比		前年比		前年比
三島市	56	-15		±0	57	-15
函南町	11	-10		±0	11	-11
計	67	-25	0	±0	68	-26

(2) 過去5年間の推移



区分	平成28年	平成29年	平成30年	令和元年	令和2年
件数	111	135	119	92	67
死者数	1	2	4	0	0
負傷者数	113	135	116	94	68

件数・負傷者数はともに減少！



(3) 月別

区分	1月	2月	3月	4月	5月	6月	7月	8月	9月	10月	11月	12月	計
件数	12	4	6	1	5	4	6	7	4	5	3	10	67
死者数													0
負傷者数	11	4	6	1	5	4	7	7	4	4	4	11	68

(4) 時間別

区分	0時～	2時～	4時～	6時～	8時～	10時～	12時～	14時～	16時～	18時～	20時～	22時～	計
件数				5	9	9	9	7	11	8	5	4	67
死者数													0
負傷者数				5	9	9	9	7	12	8	5	4	68

(5) 年齢層別（歩行者）

区分	15歳以下	16歳～	20歳～	30歳～	40歳～	50歳～	60歳～	65歳～	75歳以上	計
当事者数	9	5	4	6	8	8	5	8	15	68

(6) 事故類型別

区分	件数	死者数	負傷者数	
人対車両 横断中	対背面通行中	7		8
	横断歩道	26		26
	その他	21		21
	その他	13		13
計	67	0	68	

(7) 夜間の反射材着用状況（当事者数）

