

# 13.安全運転管理者選任事業所起因事故

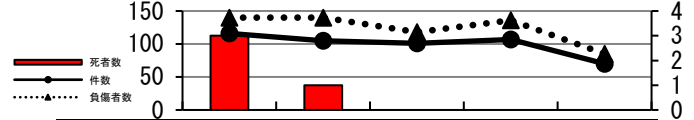
【選任事業所の従業員が  
原付以上の車両を運転し  
第1当事者となった事故】

## (1) 発生状況

区分	件数		死者数		負傷者数	
	前年比		前年比		前年比	
三島市	48	-36	±0	58	-49	
函南町	22	-1	±0	27	-2	
計	70	-37	0	85	-51	

**私用運転中が約45%を占める！**

## (2) 過去5年間の推移



区分	令和元年	令和2年	令和3年	令和4年	令和5年
件数	116	105	101	107	70
死者数	3	1	0	0	0
負傷者数	140	140	118	136	85

## (3) 月別

区分	1月	2月	3月	4月	5月	6月	7月	8月	9月	10月	11月	12月	計
件数	14	4	9	4	2	5	5	5	7	3	8	4	70
死者数													0
負傷者数	16	5	11	5	3	5	7	9	7	3	10	4	85

## (4) 時間別

区分	0時～	2時～	4時～	6時～	8時～	10時～	12時～	14時～	16時～	18時～	20時～	22時～	計
件数	1	1	1	8	9	9	6	9	14	6	5	1	70
死者数													0
負傷者数	1	1	1	9	12	11	8	11	17	7	5	2	85

## (5) 事故類型別

区分		件数	死者数	負傷者数	
人 対 車 両	背面通行中	1		1	
	横断中				
	横断歩道	4		4	
	その他	1		1	
	その他	3		3	
車 両 相 互	追突	22		28	
	出会い頭	17		20	
	追越・追抜時	2		2	
	すれ違い時	3		6	
	左折時	1		1	
	右折時	右折直進	4		5
		その他	1		1
	その他	8		10	
車 両 単 独	工作物衝突	1		1	
	路外逸脱	1		1	
	転倒	1		1	
計		70	0	85	

## (6) 状態・年齢別件数

区分	乗用車	貨物車	二輪車	計
20歳～	8	3		11
25歳～	3	2		5
30歳～	4	2		6
35歳～	4	1		5
40歳～	7	1		8
45歳～	7			7
50歳～	1	1		2
55歳～	5	1		6
60歳～	6		1	7
65歳～	5	2		7
70歳以上	6			6
計	56	13	1	70

## (7) 当事者の通行目的

区分	当事者数
業務中	27
通勤出勤中	17
通勤退社中	17
通学(園)	5
私用	88
対象外当事者	3
計	157



ハンドルを握ったら、運転に集中！  
スピードを控え、早めのブレーキ操作！