

8. 高齢者事故

【65歳以上の者が当事者となった事故】

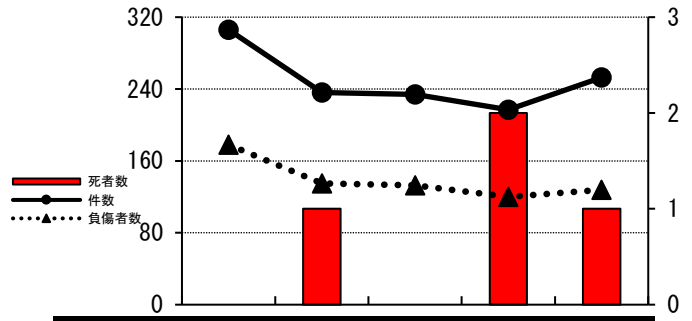
(1) 発生状況

区分	件数		死者数		負傷者数	
		前年比		前年比		前年比
三島市	174	+17		-2	88	+2
函南町	79	+19	1	+1	40	+6
計	253	+36	1	-1	128	+8

**月曜日に事故が多発！
(死亡事故も発生)
週の初めは、要注意！**



(2) 過去5年間の推移



区分	令和元年	令和2年	令和3年	令和4年	令和5年
件数	306	236	234	217	253
死者数	0	1	0	2	1
負傷者数	178	135	133	120	128

(3) 月別

区分	1月	2月	3月	4月	5月	6月	7月	8月	9月	10月	11月	12月	計
件数	32	20	17	26	11	23	17	19	16	23	25	24	253
死者数							1						1
負傷者数	15	11	7	15	5	12	7	12	6	13	12	13	128

(4) 時間別

区分	0時～	2時～	4時～	6時～	8時～	10時～	12時～	14時～	16時～	18時～	20時～	22時～	計
件数	1	1	6	14	33	58	42	41	33	19	5		253
死者数								1					1
負傷者数			3	4	19	38	20	22	13	8	1		128

(5) 年齢・状態別当事者数

区分		65歳～	70歳～	75歳～	80歳～	85歳以上	計
歩行中		4	5	8	7	9	33
自転車運転中		4	5	2	1	4	16
自二・原付運転中		3	6	2	4	1	16
自動車	運転中	62	72	61	30	10	235
	同乗中	4	7	4	3	1	19
対象外当事者			1	1		1	3
計		77	96	78	45	26	322

単路(一本道)での事故が多発！



**道路は危険と認識し、常に「～かもしれない」
運転・歩行に心掛けましょう！**