

7. 高校生事故

【高校生が当事者となった事故】

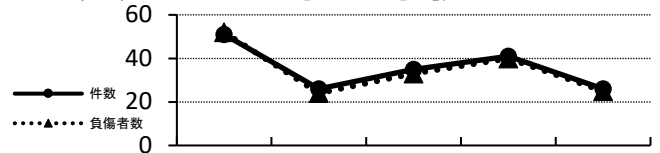
(1) 発生状況

区分	件数		死者数		負傷者数	
		前年比		前年比		前年比
三島市	19	-10		±0	18	-10
函南町	7	-5		±0	7	-5
計	26	-15	0	±0	25	-15

昨年より件数・負傷者ともに減少
出会い頭事故が多い！



(2) 過去5年間の推移



区分	令和元年	令和2年	令和3年	令和4年	令和5年
件数	51	26	35	41	26
死者数	0	0	0	0	0
負傷者数	52	24	33	40	25

(3) 月別

区分	1月	2月	3月	4月	5月	6月	7月	8月	9月	10月	11月	12月	計
件数	1	1		2	2	2	3	3	2	2	4	4	26
死者数													0
負傷者数	1	1		2	2	2	3	3	2	2	4	3	25

(4) 時間別

区分	0時～	2時～	4時～	6時～	8時～	10時～	12時～	14時～	16時～	18時～	20時～	22時～	計
件数		1		5	4	1	4	3	5	2	1		26
死者数													0
負傷者数				5	4	1	4	3	5	2	1		25

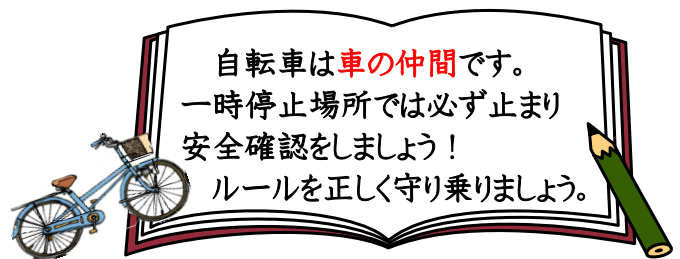
(5) 事故類型別

区分		件数	死者数	負傷者数
人対車面	横断歩道	1		1
	その他	1		1
車両相互	追突	4		3
	出会い頭	11		11
	追越・追抜時	1		1
	左折時	2		2
	右折直進	2		2
	右折時	2		2
	その他	2		2
計	26	0	25	

(7) 学校別当事者数

区分	三島南	三島北	田方農業	三島長陵	日大三島	管外	計
歩行中					1	1	2
自転車運転中			2		4	13	19
自動車	運転中			1			1
	同乗中	1	1			2	4
計	1	0	3	1	5	16	26
前年比	+1	-2	+1	-1	+1	-16	-16

前年と変わらず自転車運転中の交通事故が多い！



万が一の交通事故に備え、ヘルメットを着用しましょう。

目指せ！交通事故ゼロ！

(6) 状態別当事者数

区分	1年生	2年生	3年生	計
歩行中	1		1	2
自転車運転中	9	2	8	19
自動車	運転中		1	1
	同乗中	1	1	2
計	11	3	12	26