

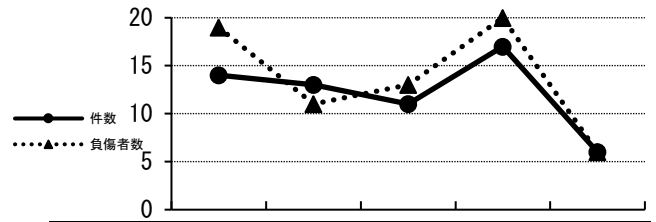
# 4. 幼児・園児事故

【幼児・園児が当事者となった事故】

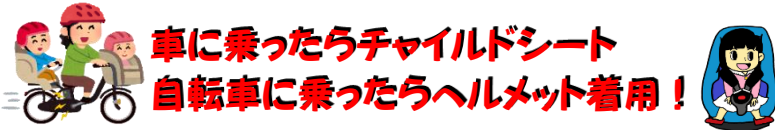
## (1) 発生状況

区分	件数		死者数		負傷者数	
		前年比		前年比		前年比
三島市	2	-12	±0	±0	2	-14
函南町	4	+1	±0	±0	4	±0
計	6	-11	0	±0	6	-14

## (2) 過去5年間の推移



区分	令和元年	令和2年	令和3年	令和4年	令和5年
件数	14	13	11	17	6
死者数	0	0	0	0	0
負傷者数	19	14	13	20	6



## (3) 月別

区分	1月	2月	3月	4月	5月	6月	7月	8月	9月	10月	11月	12月	計
件数		1		1						1	1	2	6
死者数													0
負傷者数		1		1						1	1	2	6

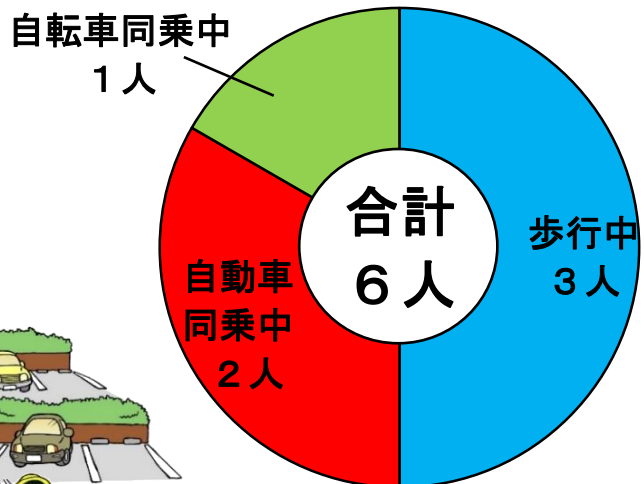
## (4) 時間別

区分	0時～	2時～	4時～	6時～	8時～	10時～	12時～	14時～	16時～	18時～	20時～	22時～	計
件数					2	1	1		1	1			6
死者数													0
負傷者数					2	1	1		1	1			6

## (5) 事故類型別

区分	件数	死者数	負傷者数	
人対車両	横断中:その他	2		2
	その他	1		1
車両相互	出会い頭	1		1
	その他	2		2
計	6	0	6	

## (6) 負傷した幼児・園児の状態別



歩行中のうち2件は  
駐車場で発生!



駐車場内でも子どもと手を繋ぎ、  
周囲の車の動きに注意しましょう!