

3. 歩行者事故 【歩行者が当事者となった事故】

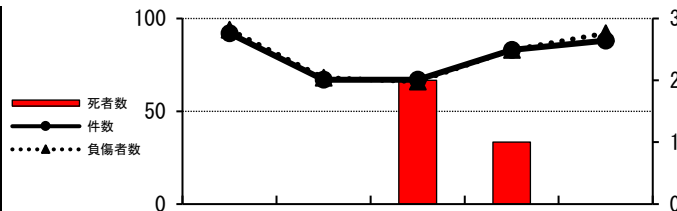
(1) 発生状況

区分	件数		死者数		負傷者数	
		前年比		前年比		前年比
三島市	67	+4	0	-1	67	+4
函南町	21	+1	0	±0	25	+5
計	88	+5	0	-1	92	+9

**件数・負傷者数は、昨年より大幅に増加！
横断歩道以外を横断中の交通事故多発！**



(2) 過去5年間の推移



区分	令和元年	令和2年	令和3年	令和4年	令和5年
件数	92	67	67	83	88
死者数	0	0	2	1	0
負傷者数	94	68	66	83	92

(3) 月別

区分	1月	2月	3月	4月	5月	6月	7月	8月	9月	10月	11月	12月	計
件数	6	10	1	10	4	14	6	3	6	10	8	10	88
死者数													0
負傷者数	6	11	1	10	4	15	7	3	6	10	9	10	92

(4) 時間別

区分	0時～	2時～	4時～	6時～	8時～	10時～	12時～	14時～	16時～	18時～	20時～	22時～	計
件数			1	8	9	17	12	9	15	12	4	1	88
死者数													0
負傷者数			1	8	9	18	13	9	17	12	4	1	92

(5) 年齢層別負傷者数

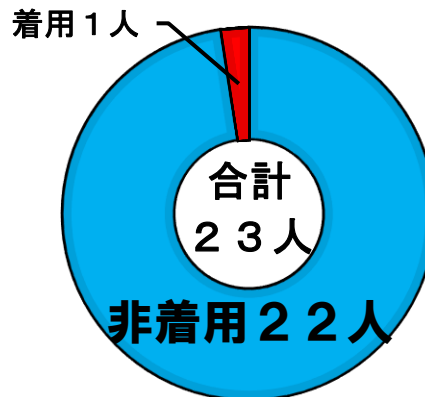
区分	15歳以下	16歳～	20歳～	30歳～	40歳～	50歳～	60歳～	65歳～	70歳～	75歳以上	計
歩行者	16	1	11	10	5	9	7	4	5	24	92



(6) 事故類型別

区分	件数	死者数	負傷者数
対背面通行中	15		15
横断中	横断歩道	31	31
	その他	17	18
路上作業中	1		1
路上停止中	1		1
その他	23		26
計	88	0	92

(7) 夜間の反射材着用状況（当事者数）



**明るい色の服装や、反射材を着用し、
自分の存在を周りに知らせましょう！**