

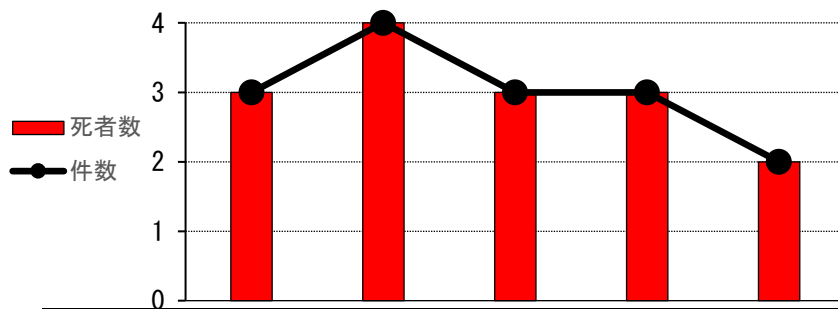
2. 死亡事故

【交通事故発生後、24時間以内に死亡した事故】

(1) 発生状況

区分	件数		死者数	
		前年比		前年比
三島市	1	-1	1	-1
函南町	1	±0	1	±0
計	2	-1	2	-1

(2) 過去5年間の推移



区分	令和元年	令和2年	令和3年	令和4年	令和5年
件数	3	4	3	3	2
死者数	3	4	3	3	2

昨年に比べ減少!
2件ともバイク乗車中!



(3) 発生状況一覧表

1	7月下旬	晴	普通貨物自動車 (40代男性)	車両相互 (追越・追抜時)	
	14:00頃	昼			
	函南町 桑原	主) 熱海 箱根峠線	原動機付自転車 (60代男性死亡)		
進行していた原動機付自転車に後方から進行してきた普通貨物自動車と接触					
2	9月中旬	晴	普通自動二輪車 (50代男性死亡)	車両単独 (工作物衝突)	
	8:30頃	昼			
	三島市 笹原新田	国道1号			
右カーブを進行していた普通自動二輪車がガードパイプに衝突					

バイクに乗るときの注意点!

- ◎ バイクは車体が小さく他の車から見落とされやすい!
- ◎ 相手から見られるために、目立つ服装に心掛ける!
- ◎ ヘルメットの顎紐を締め、正しく被る!
- ◎ 速度の出し過ぎに注意し、特にカーブでは減速する!



車の運転手が注意すること!

見落としやすい



バイク・自転車・歩行者 の動きに注意し危険を予測しよう!