

13. 安全運転管理者選任事業所起因事故

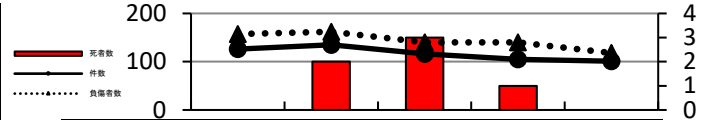
【選任事業所の従業員が
原付以上の車両を運転し
第1当事者となった事故】

(1) 発生状況

区分	件数		死者数		負傷者数	
	前年比		前年比		前年比	
三島市	73	-4	±0		83	-22
函南町	28	±0	-1		35	±0
計	101	-4	0	-1	118	-22

**16~20時に集中し、
20歳代の事故が目立つ**

(2) 過去5年間の推移



区分	平成29年	平成30年	令和元年	令和2年	令和3年
件数	126	135	116	105	101
死者数	0	2	3	1	0
負傷者数	157	162	140	140	118

(3) 月別

区分	1月	2月	3月	4月	5月	6月	7月	8月	9月	10月	11月	12月	計
件数	8	10	4	10	5	5	12	12	8	5	13	9	101
死者数													0
負傷者数	9	12	6	10	7	7	15	13	9	5	14	11	118

(4) 時間別

区分	0時~	2時~	4時~	6時~	8時~	10時~	12時~	14時~	16時~	18時~	20時~	22時~	計
件数	1		1	16	13	12	8	7	21	12	8	2	101
死者数													0
負傷者数	1		1	16	14	16	8	8	28	16	8	2	118

(5) 事故類型別

区分		件数	死者数	負傷者数
人対車両	対面通行中	4		4
	横断歩道	1		1
	その他	2		2
	路上停止中	1		1
	その他	3		3
車対車	正面衝突	1		1
	追突	39		50
	出会い頭	22		25
	左折時	2		2
	右折時	7		10
相互	その他	1		1
	その他	14		14
車両単独	工作物衝突	2		2
	転倒	2		2
計		101	0	118

(6) 状態・年齢別件数

区分	乗用車	貨物車	二輪車	計
19歳以下	3			3
20歳~	11	3	1	15
25歳~	10	1		11
30歳~	8			8
35歳~	8	2		10
40歳~	6	2		8
45歳~	7	2	2	11
50歳~	5	2	1	8
55歳~	5	1		6
60歳~	5	2	1	8
65歳~	5	2	1	8
70歳以上	4	1		5
計	77	18	6	101

管内の事業所が

県内で起こした事故**96件!**

東部地区では

4番目に多い!



(7) 当事者の通行目的

区分	当事者数
業務中	37
通勤出勤中	35
通勤退社中	28
私用	116
計	216



長時間の運転は危険です。
こまめに休憩を取りましょう。