

11. 二輪車事故 【自動二輪車・原動機付自転車が当事者となった事故】

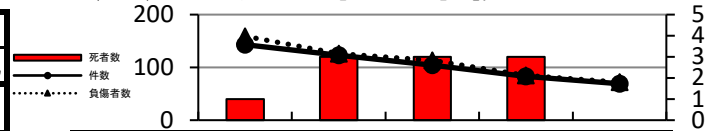
(1) 発生状況

区分	件数		死者数		負傷者数	
	前年比	前年比	前年比	前年比		
三島市	53	3	-1	55	2	
函南町	16	-17	-2	17	-15	
計	69	-14	0	-3	72	

**三島市では、
件数・負傷者数が増加！**



(2) 過去5年間の推移



区分	平成29年	平成30年	令和元年	令和2年	令和3年
件数	143	123	104	83	69
死者数	1	3	3	3	0
負傷者数	159	126	113	85	72

5
4
3
2
1
0

(3) 月別

区分	1月	2月	3月	4月	5月	6月	7月	8月	9月	10月	11月	12月	計
件数	4	4	10	7	6	5	4	5	5	8	8	3	69
死者数													0
負傷者数	4	4	10	8	6	5	4	5	5	8	10	3	72

(4) 時間別

区分	0時～	2時～	4時～	6時～	8時～	10時～	12時～	14時～	16時～	18時～	20時～	22時～	計
件数	2		1	6	4	8	11	11	10	9	6	1	69
死者数													0
負傷者数	2		1	6	4	10	11	12	10	9	6	1	72

(5) 事故類型別件数

区分	自二輪	原付	計
対面通行中	1	1	2
追突	3	8	11
出会い頭	7	11	18
追越・追抜時		1	1
左折時	2		2
右折時	8	4	12
その他	3	2	5
その他	6	5	11
工作物衝突	1		1
転倒		5	5
その他	1		1
計	32	37	69

(6) 違反別当事者数

区分	自二輪	原付	計
交差点安全進行義務	7	6	13
徐行場所		2	2
ハンドル操作		1	1
ブレーキ操作	1	3	4
不注視 前方	1	5	6
不注視 前方	4	6	10
不確実 前方左右	5	1	6
不確実 後方		1	1
安全速度	1		1
予測不適	1		1
その他	1		1
違反なし	12	14	26
計	33	39	72

(7) 年齢層別当事者数

区分	16歳～	20歳～	30歳～	40歳～	50歳～	60歳～	65歳～	70歳～	75歳以上	計
自二輪	1	9	3	7	7	1		1	4	33
原付	2	12	6	4	8	2	1	1	3	39

**安全確認を
忘れずに！**

