

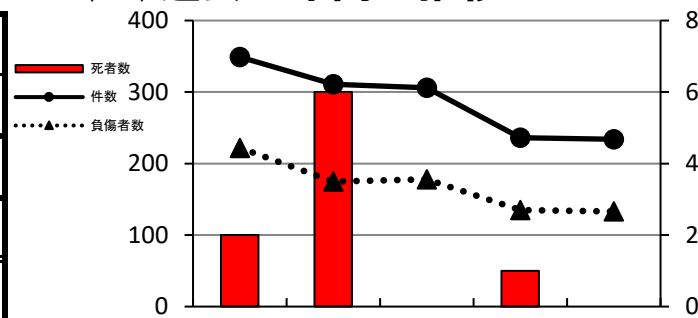
8. 高齢者事故

【65歳以上の者が当事者となった事故】

(1) 発生状況

区分	件数		死者数		負傷者数	
		前年比		前年比		前年比
三島市	160	-15		±0	95	-1
函南町	74	13		-1	38	-1
計	234	-2	0	-1	133	-2

(2) 過去5年間の推移



区分	平成29年	平成30年	令和元年	令和2年	令和3年
件数	349	311	306	236	234
死者数	2	6	0	1	0
負傷者数	222	175	178	135	133

自動車運転中の事故が多発!



(3) 月別

区分	1月	2月	3月	4月	5月	6月	7月	8月	9月	10月	11月	12月	計
件数	21	19	26	17	18	17	15	20	14	23	24	20	234
死者数													0
負傷者数	13	11	13	11	10	9	13	7	10	12	13	11	133

(4) 時間別

区分	0時～	2時～	4時～	6時～	8時～	10時～	12時～	14時～	16時～	18時～	20時～	22時～	計
件数	1	1		18	37	47	35	45	32	11	5	2	234
死者数													0
負傷者数		1		10	20	36	16	25	16	4	3	2	133

(5) 当事者数の年齢・状態別

区分		65歳～	70歳～	75歳～	80歳～	85歳以上	計
歩行中		8	3	1	15	2	29
自転車運転中		2	3	5	3	2	15
自二・原付運転中		1	2	3	3	1	10
自動車	運転中	50	71	40	33	14	208
	同乗中	6	5	7	1	6	25
計		67	84	56	55	25	287

外出する際は、体調や天候を考慮し、無理せず行動しましょう!



<12月15日 二人三脚高齢者訪問>

(6) 事故類型別

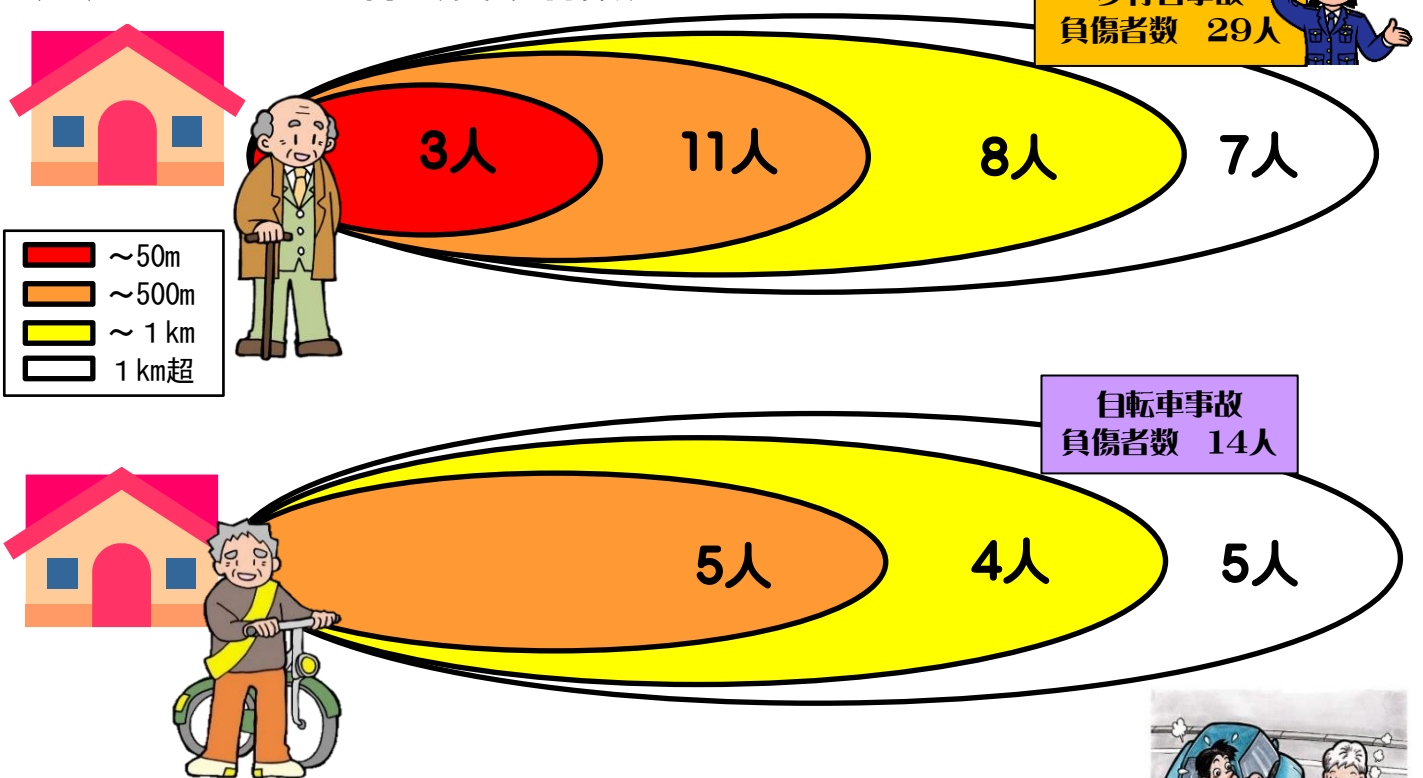
区 分		件 数	死者数	負傷者数	
人 対 車 両	対背面通行中	8		6	
	横断中	横断歩道	14		10
		横断歩道付近	1		1
	その他	8		5	
	路上停止中	1		1	
	その他	8		5	
車 両 相 互	正面衝突	1		1	
	追 突	63		43	
	出 会 い 頭	64		33	
	左 折 時	9		1	
	右折時	右折直進	15		5
		その他	5		3
	その他	32		13	
	車 両 単 独	工作物衝突	2		3
路外逸脱		2		2	
駐車車両(不在)		1		1	
計		234	0	133	

(7) 高齢者の通行目的

区 分	当事者数	死者数	負傷者数
業 務 中	20		6
通 勤 中	22		9
私 用 中	観 光	7	2
	ドライブ	2	
	散 歩	4	4
	飲 食	9	4
	買 い 物	87	44
	訪 問	34	17
	送 迎	7	4
道 路 外 の 人 等	通 院	11	8
	その他	83	34
道路外の人等	1		1
計	287	0	133

日常生活圏内にある
身近な道路で事故多発！

(8) 自宅からの距離 (負傷者数)



高齢者の歩行中・自転車乗車中の交通事故は・・・

約 44%が自宅から500m以内！！

～慣れた道こそ気を引き締めて慎重な通行を～