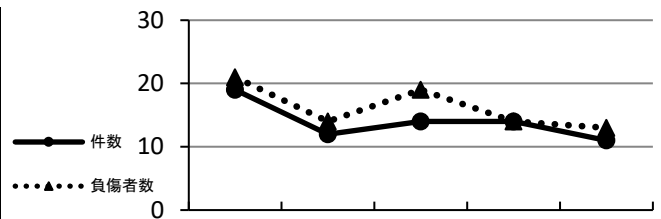


4. 幼児・園児事故【幼児・園児が当事者となった事故】

(1) 発生状況

区分	件数		死者数		負傷者数	
		前年比		前年比		前年比
三島市	9	±0	±0	±0	11	2
函南町	2	-3	±0	±0	2	-3
計	11	-3	0	±0	13	-1

(2) 過去5年間の推移



区分	平成29年	平成30年	令和元年	令和2年	令和3年
件数	19	12	14	13	11
死者数	0	0	0	0	0
負傷者数	21	14	19	14	13



昨年と比べ件数・負傷者数が減少！



しかし、三島市では負傷者数が増加

(3) 月別

区分	1月	2月	3月	4月	5月	6月	7月	8月	9月	10月	11月	12月	計
件数	2	2			1	2	1	1		1		1	11
死者数													0
負傷者数	2	2			2	3	1	1		1		1	13

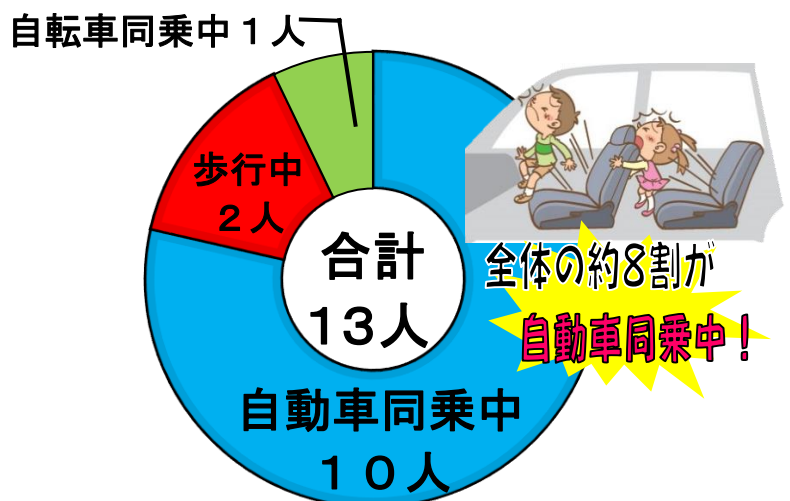
(4) 時間別

区分	0時～	2時～	4時～	6時～	8時～	10時～	12時～	14時～	16時～	18時～	20時～	22時～	計
件数					1	1		2	4	1	2		11
死者数													0
負傷者数					1	1		3	4	1	3		13

(5) 事故類型別

区分	件数	死者数	負傷者数
人対車両	対面通行中	1	1
	横断中：その他	1	1
車両相互	追突	2	2
	出会い頭	2	3
	右折時：その他	1	1
	その他	4	5
	計	11	0

(6) 当事者数の状態別



万一の交通事故から命を守るため、体に合ったチャイルドシート・ジュニアシートを着用しましょう！