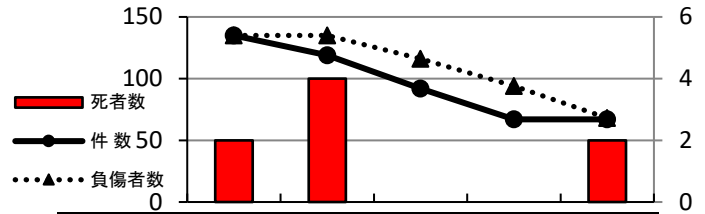


3. 歩行者事故【歩行者が当事者となった事故】

(1) 発生状況

区分	件数		死者数		負傷者数	
		前年比		前年比		前年比
三島市	52	-4	2	2	51	-6
函南町	15	4		±0	15	4
計	67	±0	2	2	66	-2

(2) 過去5年間の推移



区分	平成29年	平成30年	令和元年	令和2年	令和3年
件数	135	119	92	67	67
死者数	2	4	0	0	2
負傷者数	135	116	94	68	66

死者数が増加し8・11月に発生！
件数・負傷者数は12月が一番多い



(3) 月別

区分	1月	2月	3月	4月	5月	6月	7月	8月	9月	10月	11月	12月	計
件数	4	8	6	5	6	6	1	4	2	9	5	11	67
死者数								1			1		2
負傷者数	4	9	6	5	6	6	1	3	2	9	4	11	66

(4) 時間別

区分	0時～	2時～	4時～	6時～	8時～	10時～	12時～	14時～	16時～	18時～	20時～	22時～	計
件数		1	1	3	6	13	8	6	13	10	5	1	67
死者数			1								1		2
負傷者数		1		3	6	13	8	7	13	10	4	1	66

(5) 年齢層別（当事者数）

区分	15歳以下	16歳～	20歳～	30歳～	40歳～	50歳～	60歳～	65歳～	70歳～	75歳以上	計
歩行者	4	4	5	7	6	11	2	8	3	18	68



(6) 事故類型別

区分	件数	死者数	負傷者数	
対車両 対面衝突	対背面通行中	12		12
	横断歩道	20		20
	横断歩道付近	1		1
	その他	13		13
	その他	19	1	18
踏切	1	1		
計	67	2	66	

(7) 夜間の反射材着用状況（当事者数）

